

BRUSSELS MIJNSTAD

O N Z E P L A N E E T

HET NATUUR- EN MILIEUMAGAZINE VAN DE BRUSSELAARS

#147

NOVEMBER
2021

04 FLEXIBELER, EENVOUDIGER...
DE NIEUWE BRUSSEL'AIR-PREMIE KOMT ERAAN!

09 MEER RUIMTE VOOR REGENWATER,
VOOR EEN BETER WATERBEHEER

10 DE MILIEUVERGUNNING,
DE SLEUTEL TOT EEN DUURZAMERE STAD

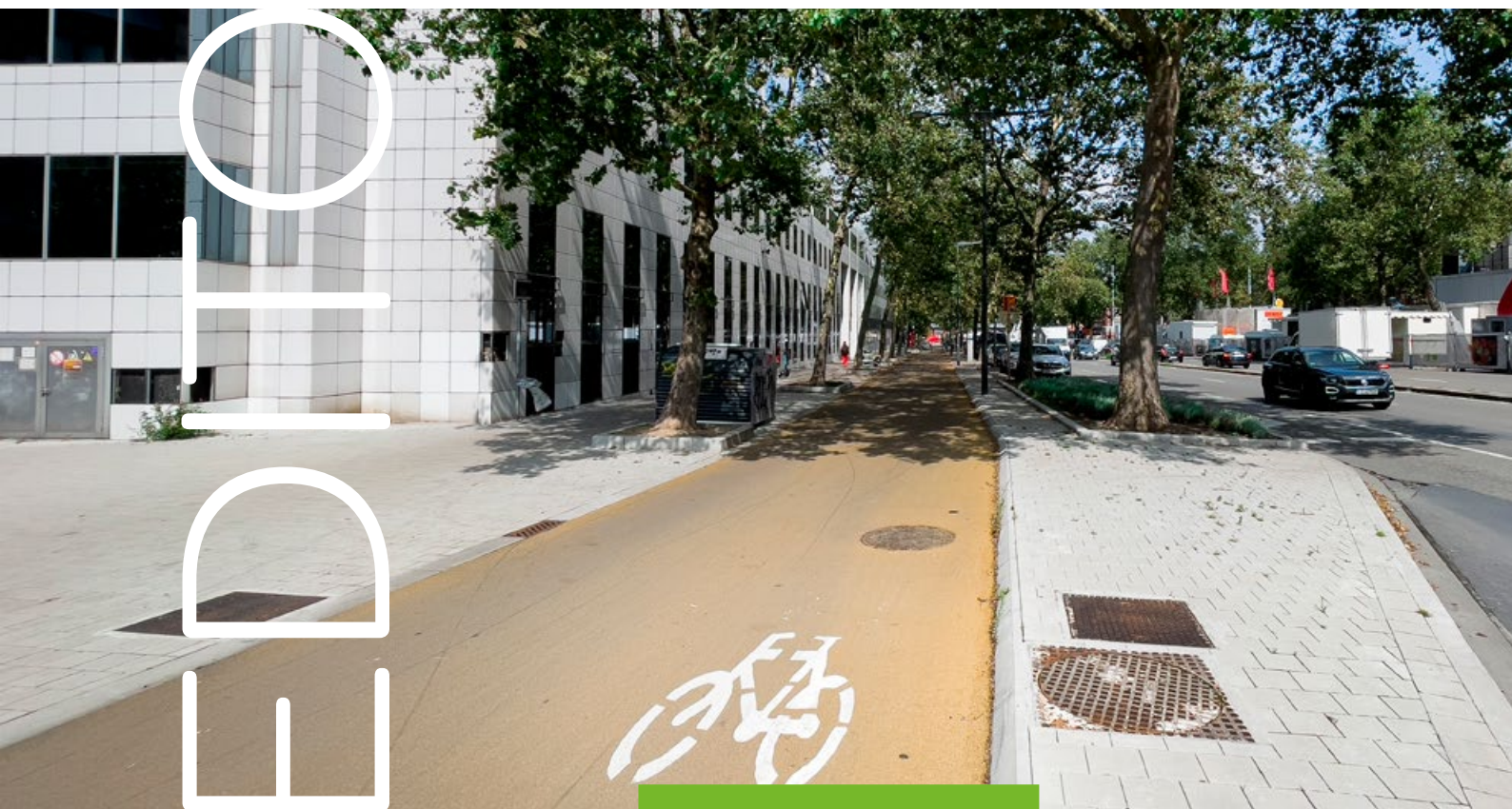
KLIMAAT, MILIEU, NATUUR...

BRUSSEL GAAT
EROP VOORUIT!



leefmilieu
brussel
.brussels

LEEFMILIEU.BRUSSELS



MIJN STAD ONZE PLANEET: HELEMAAL DIGITAAL!

Nu het coronavirus ons allemaal uitnodigt om opnieuw te bekijken wat echt belangrijk is, hebben we gekozen om uw tijdschrift deze maand niet op papier uit te brengen.

Maar dat betekent niet dat u iets zou moeten missen. Integendeel. U kunt ons magazine digitaal lezen, nog gebruiksvriendelijker en interactiever. Kortom, nog levendiger en actueler!

En bovendien aangenamer om te lezen, zowel op smartphone als op een computerscherm. Bekijken, scrollen, klikken, lezen, gemakkelijk teruggaan, stoppen, opnieuw beginnen lezen, en dat overal en altijd.

Mijn stad onze planeet: waar, wanneer en hoe u dat wilt!

Ontdek ons digitale magazine via:
maville-onzeplaneet.brussels

Leest u ons magazine liever op de klassieke manier? Dan kunt u nog steeds de pdf-versie downloaden op onze website:
bit.ly/MVOP-NL

KLIMAAT, MILIEU, NATUUR... BRUSSEL GAAT EROP VOORUIT!

Brussel gaat resoluut de milieu- en klimaatuitdagingen aan. Daarbij wordt prioriteit gegeven aan praktische oplossingen, innovatieve projecten en toekomstvisies. Neem nu bijvoorbeeld de nieuwe Brussel'Air-premie, waarover u verderop in dit magazine meer leest. In ruil voor jouw auto geeft deze premie je een mobiliteitsbudget dat je gedurende twee jaar naar believen kan besteden bij de deelnemende mobiliteitsspelers!

Een ander voorbeeld is de zeer actuele kwestie van overstromingen. In 2022 komt het waterbeheer in het Brussels Gewest in een stroomversnelling met de bredere uitrol van het Geïntegreerd Regenwaterbeheer (GRB). Het doel is met collectieve en individuele acties de eventuele schade door overstromingen te voorkomen of te beperken. Je leest er meer over op de volgende pagina's.

Onze hoofdstad staat bekend als de groenste stad van Europa, maar wist je ook dat Brussel voorop loopt in de milieutransitie, duurzaam bouwen en de circulaire economie? In dit magazine ontdek je enkele van de meest vernieuwende en inspirerende projecten op dit vlak, gaande van een zelfvoorzienende moestuin op een dak tot duurzame voorbeeldgebouwen en een unieke incubator voor duurzame start-ups.

Veel leesplezier!

MIJN STAD ONZE PLANEET

Verschijnt maandelijks, behalve in januari, juli en augustus. - Leefmilieu Brussel - Havenlaan 86 C / 3000, 1000 Brussel - Tel. 02 775 75 75 - info@leefmilieu.brussels - leefmilieu.brussels
V.U.: F. Fontaine & B. Dewulf. HOOFDREDACTEUR: Sandra Moreels. HERLEZINGCOMITÉ: Isabelle Degraeve, Sylvie Clara. REDACTIE: Didier Dillen. VERTALING: Maarten Geerts. PRODUCTIE: 4sales.be.
De foto's tonen niet noodzakelijk de geciteerde personen. © LEEFMILIEU BRUSSEL De teksten in deze publicatie hebben tot doel de wettelijke bepalingen toe te lichten. Om de ware juridische toedracht van deze teksten te kennen, verwijzen we je naar de teksten van het Belgisch Staatsblad.



ISOLATIEPREMIES: TIJDELIJKE BONUS!

Laat deze kans niet liggen! Tot 31 december 2021 kunnen Brusselaars die hun woning renoveren bovenop hun Energiepremie nog een extra bonus ontvangen. Zo is de Energiepremie vanaf nu cumuleerbaar met andere financiële steun, zoals de Renovatiepremie. Daardoor kan je gemiddeld tot 50% van de facturen terugbetaald krijgen, behalve

voor beglazing, waarvoor de steun lager is. Voor de laagste inkomenscategorie kan deze steun zelfs oplopen tot meer dan 70%! Het is dus het ideale moment om je woning te renoveren. Neem contact op met de experts van **Homegrade** voor een schatting van de terugbetalingen waar je recht op hebt.

VERWARMING: STEENKOOL IS OP ZIJN RETOUR



Goed nieuws voor het klimaat en de luchtkwaliteit. Sinds 1 september 2021 is het verboden om nog kolengestookte verwarmings- en warmwatertoestellen te installeren. Dit type toestel is minder efficiënt en vooral te vervuילend. Het verbod geldt voor de installatie van deze toestellen (al dan niet nieuw). Voorlopig gaat het niet om een verbod op het gebruik van bestaande toestellen. Ben je van plan een efficiënter verwarmings- of warmwatertoestel te installeren? Wil je een defect of verouderd toestel vervangen? Op de website van Leefmilieu Brussel vind je een lijst van **erkende professionals**. Als je met een van hen samenwerkt, kan je ervan op aan dat de vervanging volgens de geldende wetgeving zal worden uitgevoerd! Je hebt ook recht op een nieuwe premie als je een kolengestookte installatie vervangt door een verwarmingsketel, een warmtepomp of een zonneboiler.



LEVEN IN DE BRUSSELSE BODEM!

Leefmilieu Brussel heeft onlangs de biologische activiteit in de bodem van verschillende moestuinen, tuinen, braakliggende industriële terreinen en bossen in het Gewest onderzocht. De resultaten van deze waarnemingen zijn meer dan bemoedigend. Ondanks het stedelijke karakter van het Gewest toonde het onderzoek een intense biologische activiteit op elk van de onderzochte sites, vooral in de moestuinen! Dit bewijst het positieve effect van de bodembeschermingsmaatregelen die de afgelopen twintig jaar zijn genomen. Bezoek onze website voor meer informatie over de **Good Soil-strategie** of om te weten te komen **hoe je met de IBKB de kwaliteit van jouw bodem kunt beoordelen**.



LEZ: OP WEG NAAR LOW EMISSION MOBILITY!

Het Brussels Hoofdstedelijk Gewest wil tegen 2050 klimaatneutraal zijn en tegelijk de luchtkwaliteit verbeteren. Om dit te bereiken, wil de regering **voertuigen met verbrandingsmotoren (diesel, benzine en lpg) geleidelijk bannen**. De nieuwe LEZ-kalender geldt voor alle gemotoriseerde voertuigen: auto's, (mini)bussen en bestelwagens, maar ook tweewielers en vrachtwagens, vanaf 2025. Vanaf 2036 zijn de meeste voertuigen met verbrandingsmotor niet langer welkom in het Gewest en ruimen ze baan voor Low Emission Mobility!



FLEXIBELER, EENVOUDIGER... ONTDEK DE NIEUWE BRUSSEL'AIR-PREMIE!



DOE EEN BEROEP OP DE MOBILITY COACH!

Heeft de LEZ een impact op jouw voertuig? Wil je de Brussel'Air-premie gebruiken, maar weet je niet welke alternatieven er voor jou zijn? Of kan je niet beslissen welke alternatieven het beste bij je passen? Doe een beroep op de **Mobility Coach!** Tijdens de coachingsessies kan je, gratis en van thuis uit, jouw specifieke situatie met een mobiliteitsexpert bespreken. Je kan ook onze multimodale gids downloaden en raadplegen. Daarin vind je een volledig en beknopt overzicht van alle beschikbare alternatieven, hun prijskaartje, aankoopwijze en gebruik. Tot slot kan je gratis deelnemen aan een Mobility Visit! Onder begeleiding van een specialist test je in een kleine groep en op een praktische manier verschillende alternatieve vervoermiddelen: openbaar vervoer, elektrische fietsen en steps, deelauto's, taxi's...

Overweeg je om je auto in te ruilen voor een duurzamere mobiliteitsvorm? Binnenkort kan je hiervoor de nieuwe Brussel'Air-premie gebruiken! In ruil voor de schrapping van jouw nummerplaat, kan je binnenkort een premie aanvragen die je 'à la carte' kan besteden aan een van de mobiliteitsalternatieven van jouw keuze!

Wat is de Brussel'Air-premie?

Binnenkort kan je de Brussel'Air-premie aanvragen, een financiële steunmaatregel voor Brusselaars die andere vervoersmiddelen dan de privéwagens wensen te gebruiken. Het principe achter de premie? Je doet jouw auto weg en in ruil daarvoor zal je een mobiliteitsbudget krijgen dat je gedurende twee jaar naar believen bij de deelnemende mobiliteitspelers kan besteden. Je zal gratis verschillende vervoersmiddelen kunnen testen en combineren, en ontdekken welke alternatieven voor de auto het beste bij je passen! Je zal ze bovendien kunnen delen met de andere leden van je gezin.

Premie tot € 900!

De nieuwe Brussel'Air-premie zal beschikbaar zijn voor alle Brusselaars die de nummerplaat van een van hun gezinswagens schrappen. Het bedrag zal variëren naargelang het gezinsinkomen en of er in het gezin al dan niet een persoon met een handicap is. Het premiebedrag zal schommelen tussen 500 en 900 euro. Interessant, toch?

Waar geeft de Brussel'air-premie je recht op?

Dankzij deze premie zal je voortaan kunnen kiezen uit een brede waaier van duurzame mobiliteitsoplossingen, en dat in functie van jouw profiel en jouw gebruikelijke verplaatsingen! Er zal voor iedereen wat wils zijn: een abonnement op autodeelsystemen, toegang tot MIVB-abonnementen en -diensten, toegang tot MaaS-platformen, een fietsbudget dat je kan gebruiken om een fiets en/of fietsuitrusting aan te kopen, alsook om je fiets af te stemmen op de behoeften van iemand met een handicap, enz. Het fietsbudget zal ook recht geven op een gratis Pro Velo-opleiding om te leren fietsen in de stad. Blijf op de hoogte, de premie komt er binnenkort aan!

Ontdek alle voordelen van de nieuwe Brussel'Air-premie.

VERS VAN DE PERS

NIEUWS OVER DE NATUUR EN HET MILIEU IN HET BRUSSELS HOOFDSTEDELIJK GEWEST

NOVEMBER '21



BRUSSEL, DE STAD WAAR ALLES MOGELIJK IS

Brussel, groene hoofdstad? Ja, en niet een klein beetje! Je vindt er zoveel plekken en projecten die in het teken staan van de milieutransitie, de klimaatuitdaging, ecologie en natuur. Een zelfvoorzienende moestuin op een dak, duurzame voorbeeldgebouwen, een internationaal gelauwerde ecologische wijk, een incubator voor duurzame start-ups, ecologische winkels, ambitieuze projecten voor het behoud van de biodiversiteit en publieksonthaal... Het zijn maar enkele voorbeelden van het andere groene gezicht van het Brussels Hoofdstedelijk Gewest!



DOE MEE!

BELEXPO, de interactieve tentoonstelling over het klimaat en de stad van morgen, hoeven we je waarschijnlijk niet meer voor te stellen. Maar wist je dat je er sinds het begin van het schooljaar een nieuw en aantrekkelijk concept kan ontdekken? Het doel: jongeren de kans geven om de klimaathelden van morgen te worden. Met een digitale armband en onder begeleiding van een team animatoren voeren leerlingen van 10 tot 14 jaar negen opdrachten uit om de levenskwaliteit in de stad te verbeteren en de klimaatverandering te beperken. Ze worden uitgedaagd om naar de stad van morgen te fietsen, een moestuin aan te leggen, een woning te verbeteren, de stad te vergroenen, enz. Andere nieuwigheden zijn de volledig gerenoveerde onthaalzone die je onmiddellijk onderdompelt in het avontuur, een zintuiglijke ervaring rond de Brusselse parken, en de Clim'Avatar, een coole 'artificiële intelligentie'-tool die je begeleidt bij je keuzes. Ontdek het allemaal met je gezin of school!



ONGEZIEN

BIGH, ZOALS EEN MOESTUIN OP EEN DAK

Op het dak van de Foodmet staat **een boerderij van 4.000 m²**. Het is een mooi voorbeeld van stadslandbouw, waar je verschillende activiteiten terugvindt, gaande van het kweken van vis (aquacultuur) tot het telen van groenten, fruit, kruiden en

microgroenten in openlucht en serres. Alles is voorzien om volledig zelfvoorzienend te werken. De warmte die de koelinstallatie van de Foodmet genereert, wordt gerecupereerd, zodat de boerderij het hele jaar door operationeel kan zijn. Bovendien wordt geen leidingwater gebruikt om de gewassen te besproeien, alleen gefilterd regenwater en water uit een boorgat. Tot slot wordt het elektriciteitsverbruik grotendeels gedekt door de zonnepanelen op de site.



BRUSSEL TELT HEEL WAT INNOVATIEVE ADRESSEN

Drie jaar geleden lanceerde **Emilia Cantero**, oprichtster van **Mixua**, haar eerste gegidste ecotours langs ecologisch verantwoorde adressen: 'zero afval'-winkels, kledingwinkels met ethische mode, natuurlijke verzorgingsproducten, enz. Het begon als een passie, maar groeide al snel uit tot een succes. Vandaag telt haar start-up zeven ecogidsen verspreid over

verschillende Belgische steden. Maar de hoofdstad blijft veruit haar favoriet! *"Mensen staan er niet bij stil hoe dynamisch Brussel is. Er zijn zo veel vernieuwende en originele initiatieven. Leefmilieu Brussel speelt daarin een zeer belangrijke rol. Heel wat projecten komen tot stand of groeien dankzij de steun van Leefmilieu Brussel."* Emilia's favoriete adressen in Brussel? *"De*



biomarkt Tanneurs. Je vindt er het neusje van de biologische zalm. Daarnaast hou ik ook van 'Les Savons de Lyna', in de Marollen. Een supermooie winkel waar je producten uit de korte keten in bulk kan kopen. Ik ken in België geen enkele andere winkel die zo iets aanbiedt! Hetzelfde geldt voor Coucou, waar je stijlvolle kleding kan huren in plaats van te kopen. Echt uniek."

FAUNA & FLORA



DE MEIDOORN, EEN LEGENDARISCHE STRUIK!

De meidoorn (*Crataegus monogyna* of *Crataegus laevigata*) was vroeger een vaak voorkomende haagplant op het platteland. Vandaag wint hij opnieuw aan populariteit en wordt hij steeds vaker aangeplant. Zijn bloemen, zijn vruchten (ook wel meidoornbessen genoemd) en zijn doornige takken trekken tal van insecten, kleine zoogdieren en vogels aan. Ze vinden er onderdak, voedsel en een plek om een nest te bouwen. Tuiniers en voorbijgangers waarderen zijn welriekende witte of roze bloemen, zijn mooie rode bessen, en het feit dat het gemakkelijk is om hem te snoeien. Het is een geweldige vaste plant die tot 500 jaar oud kan worden! Hij staat bekend om zijn geneeskrachtige eigenschappen en komt ook voor in tal van legenden. Van de meidoorn in het Engelse Glastonbury wordt gezegd dat hij afstamt van een stok die door Jozef van Arimathea in de grond is geplant. Men geloofde dat hij in het midden van de winter als bij wonder tot bloei kwam!

OP ONTDEKKING

DUURZAME VOORBEELDGEBOUWEN

/// **BEL**, het vlaggenschip van **Leefmilieu Brussel**, is een architecturaal en milieutechnisch hoogstandje. Met een oppervlakte van 16.700 m² is het een van de grootste passieve kantoor- en bedrijfsgebouwen in Europa!

/// **Brigade 1** is het gloednieuwe gebouw van de boswachters van Leefmilieu Brussel. Het is mooi geïntegreerd in het Zoniënwoud en is grotendeels gemaakt uit hout. Het is gebouwd volgens de passiefnormen en is ook uitgerust met een groendak en een afvalwaterzuiveringssysteem via een waterbekken.

/// **Greenbizz** is de eerste **incubator voor**

bedrijven die zijn infrastructuur openstelt voor groene, duurzame en milieugerelateerde projecten. Naast zijn pure, moderne ontwerp zijn de energieprestaties vergelijkbaar met passiefbouw en is het gebouw koolstofvrij.



HET CIRCULARIUM, TEMPEL VAN DE CIRCULAIRE ECONOMIE



Dit voormalige complex van een bekende autohandelaar is een perfect voorbeeld van upcycling. De 20.000 m² industriële ruimte is omgevormd tot een innovatieve, aantrekkelijke en duurzame plek voor een nieuw type stedelijke economie. Het **Circularium** is de thuisbasis van langetermijnprojecten, start-ups, pop-ups en evenementen die hergebruik, circulaire economie of burgerschap centraal stellen. Zo vind je er een coöperatieve die materialen hergebruikt, ecodesigners en een micro-onderneming die fietsbatterijen recupereert en hergebruikt. Op de site vinden ook regelmatig activiteiten en workshops plaats (tuinieren, circus, enz.), en er is ook een Gratis Winkel!

TRENDY



— TIVOLI —

ONZE DUURZAME WIJK WAAR DE WERELD JALOERS OP IS

Het project **Tivoli Green City**, in hartje Laken, op het kruispunt tussen een dichtbevolkt gebied en de industriezone van de Haven van Brussel, is een voorbeeld van duurzame stadsontwikkeling op grote schaal. Het telt 400 passief- en nulenergiewoningen, buurtwinkels en gemeenschapsruimten, kinderdagverblijven, binnen- en buitentuinen, zonnepanelen, een stedelijk warmtenet en grote

parkeer- of verkeerszones voor fietsers en voetgangers. Deze voorzieningen en de filosofie van het project leverden de Tivoli-wijk onlangs de titel van 's werelds meest duurzame wijk op, toegekend door het internationale BREEAM-label! Het project kreeg zelfs de uitzonderlijke score van 95%!

TRENDY

RENBAAN: WAAR STAD EN BOS ELKAAR ONTMOETEN



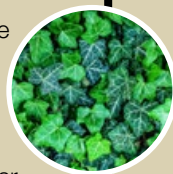
Over een paar jaar zal de bekende site van de renbaan een nieuw gezicht hebben! Dit **ambitieuze project** zal de renbaan omtoveren tot een extra toegangspoort tot het Zoniënwoud waar behoud van de bio-

diversiteit en publieksonthaal harmonieus samengaan. Er komt ook een Boshuis, dat tegelijk dienst zal doen als onthaalruimte en museum. Gezinnen en scholen zullen er via een interactief en ludiek parcours antwoorden vinden op vragen over de natuur. Op het terrein worden ook gratis sociaal-recreatieve en sportieve activiteiten voorzien, aangepast aan de natuurlijke omgeving: een wandeling, een speeltuin, een ontspanningsweide, enz. Deze komen bovenop de privéactiviteiten die sinds 2014 op het terrein aanwezig zijn (golf en mini-golf, horeca...).

DIY: ECOLOGISCHE HUISHOUD-PRODUCTEN

Ecologisch en goedkoop zelf je schoonmaakmiddelen maken is een fluitje van een cent! Van wasmiddel tot supersimpel je oven schoonmaken, van vaatwaspoe-der tot toiletverfrissers. Je gaat naar huis met een zelfgemaakt product en heel veel tips!

30/11 van 19u tot 21u. GC Elzenhof, Kroonlaan 12, Elsene. Prijs: € 15/€ 12. Inschrijven verplicht. Meer info: gcelzenhof.be



ECOLOGISCHE FIETSTOCHTEN

Een gezellige namiddag op de fiets, langs enkele actoren en projectleiders die zich inzetten voor milieubehoud en respect voor het milieu? Dat is het concept van de 'Brusselse Ontmoetingen' van **Pro Velo**! Je maakt bijvoorbeeld kennis met Parckfarm, een vereniging die zich inzet voor ecologische praktijken en de duurzame transitie in de stad, of met de neo-tuiniers van de Groene Gordel.



ORYBANY, CREATIEVE EN DUURZAME MARKT

Ken jij de vzw **Orybany**? Deze organisatie promoot een duurzaam, sociaal en lokaal economisch model. Ze heeft haar eigen ecologisch verantwoorde en afvalvrije geschenkwinkel op het Sint-Gorikspein en organiseert ook particuliere verkopen en markten voor plaatselijke ambachtslieden en ontwerpers.



ACTUA

MUNSTADONZEPLANEET #147

HET KINDER- HOEKJE

DE QUIZ

Brussel, een echte
ecohoofdstad!

In Brussel vind je tal van ecogebouwen, projecten
in het teken van duurzame ontwikkeling en het milieu.
Maar hoe goed ken jij ze?

BEANTWOORD DEZE MINQUIZ EN KOM HET TE WETEN

A. Waar kweekt BIGH haar groenten?

1. Op het dak van de Foodmet.
2. In het Zoniënwoud.
3. Aan de voet van het Atomium.

B. Voor wie is de nieuwe interactieve tentoonstelling van BELEXPO bedoeld?

1. Fietsers.
2. De klimaathelden van morgen.
3. Universiteitsstudenten.

C. De renbaan krijgt binnenkort een nieuw gezicht. Wat zal je in het toekomstige Boshuis vinden?

1. Een boomklimparcours.
2. Een oplaadzone voor elektrische fietsen.
3. Een onthaalruimte en museum.

D. BEL is een van de grootste passieve kantoorgebouwen in Europa. Hoe groot is het gebouw?

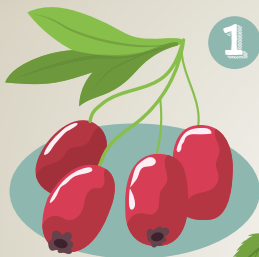
1. 16 700 m².
2. 20 000 m².
3. 107 000 m².

E. Wat is het Circularium?

1. De naam van een stadsmoestuin.
2. Een wandelroute in het Ter Kamerenbos.
3. Een site gewijd aan circulaire productie en hergebruik.

SPEL: Vind de indringer

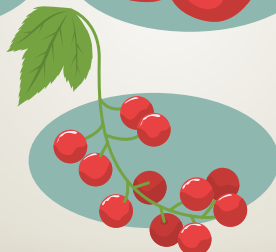
Slechts één van de foto's hieronder toont de vruchten van de meidoorn, ook wel meidoornbessen genoemd. Weet jij over welke foto het gaat?



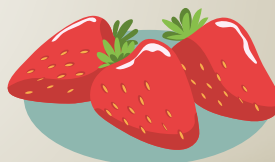
1



2



3



4

ACTIVITEITEN AGENDA

De volgende data zijn onder voorbehoud van extra maatregelen die de overheid kan treffen. Aarzel niet om de organisatoren te contacteren voor bevestiging.

BEGELEIDE WANDELING LANGS DE ZENNE EN HET KANAAL IN HET ZUIDEN VAN BRUSSEL: WATER EN BIODIVERSITEIT

Samen met het Collectief van 't Rad nodigen we je uit om de biodiversiteit langs het kanaal en de Zenne in Anderlecht te komen ontdekken. Het is ook de ideale gelegenheid om de wegen en paden die recent werden aangelegd langs de Zenne te leren kennen. Vergeet niet dat bijna overal elders in het Brussels Hoofdstedelijk Gewest de Zenne overwelfd en aan het zicht onttrokken is.

20/11 van 14u tot 16u. Aan de sluis van Anderlecht (kruising van de A. Dehemstraat en de Veeweidekaai).

Inschrijven verplicht.

Meer info: zennekanaal.be

HET ZONIËNWOUDE EN DE KLIMAATVERSTORING

De zichtbare effecten van de klimaatverandering beperken zich niet langer tot het smelten van het poolijs of het afsterven van koraalriffen. Ook de fauna en flora van het Zoniënwoud hebben er manifest onder te lijden. Je ontdekt tijdens deze wandeling hoe de monumentale beukenkathedralen van het UNESCO-natuurreservaat op deze opwarming van de aarde reageren, hoe de reeënpopulatie deze verstoring ondergaat en hoe het vervroegd uitvliegen van vlinders het koolmeesje in de problemen brengt. Bosbeheerders stellen alles in het werk om het Zoniënwoud klimaatrobuuster te maken.

21/11 om 14u. Duboislaan 1, Hoeilaart.

Inschrijven verplicht.

Meer info: ngz.be



B. Maind'aux

MEER RUIMTE VOOR REGENWATER, VOOR EEN BETER WATERBEHEER

We kunnen het vandaag niet meer ontkennen: hevige regenval en grootschalige of onaangepaste verstedelijking gaan niet goed samen. Regen kan veel schade aanrichten als hij geconcentreerd en zo snel mogelijk als ‘afval’ wordt afgevoerd. Nochtans is het perfect mogelijk om met enkele collectieve en individuele acties de voordelen van regenwater te benutten en schade te beperken of te voorkomen. Een woordje uitleg.

De rampzalige overstromingen die zich deze zomer langs de Waalse rivieren hebben voorgedaan, komen zeer weinig voor in het Brussels Hoofdstedelijk Gewest. Toch berokkenen zware stormen en hevige regenval nog al te vaak aanzienlijke schade: ondergelopen wegen, verzadigde riolen, ondergelopen kelders, enz. De oorzaak: door de toenemende verstedelijking kan het water niet langer insijpelen in de bodem van historische en natuurlijke overstromingsgebieden.

Naar een geïntegreerd regenwaterbeheer

Nochtans levert regenwater, wanneer het de ruimte krijgt, ook veel nuttige diensten. Diensten die we niet zomaar mogen opgeven. Zo kunnen we heel wat leidingwater besparen door regenwater op te vangen en te hergebruiken. Het blauwe goud verbetert ook het microklimaat en de luchtkwaliteit in de stad. Het laat planten groeien en maakt de natuur en groene ruimten aangenamer en rijker op het vlak van biodiversiteit. Met het Geïntegreerd Regenwaterbeheerplan (GRB) (zie hiernaast) wil het Gewest regenwater terug de ruimte geven die het verdient. In dit plan staan een aantal overheidsmaatregelen, maar het vraagt ook de inzet en medewerking van alle Brusselaars, zowel

professionals als burgers, om het plan succesvol te maken.

Water is een zaak van iedereen

Zelfs als je er niet rechtstreeks hinder van ondervindt, kan je helpen om regenwater nuttig te maken. Hoe? Door je perceel te vergroenen, door de waterkringloop te herstellen, door een regenwateropvangtank te installeren, of door bufferzones zoals een vijver aan te leggen. Meer tips en advies over hoe je overstromingen kan voorkomen, vind je in de brochure “**Overstromingen aanpakken: de juiste handelingen vóór, tijdens en na een overstroming**”. Deze brochure is ook op papier verkrijgbaar bij het infopunt van Leefmilieu Brussel. Aarzel niet om ze daar op te halen!

ALLES OVER HET GRB

In 2022 komt het waterbeheer in het Brussels Gewest in een stroomversnelling met een bredere uitrol van het Geïntegreerd Regenwaterbeheer (GRB). Deze strategie staat voor een natuurlijker beheer van regenwater in de openbare ruimte en bebouwde zones. Wil je meer weten? Mis de conferentie van Coördinatie Zenne niet op 30 november, van 17.00 tot 20.00 uur.



WAAR LIGGEN DE OVERSTROMINGS- ZONES?

Wil je weten op welke plaatsen in het Brussels Hoofdstedelijk Gewest het overstromingsrisico het grootst is? Raadpleeg de **overstromingskaarten** op de website van Leefmilieu Brussel. Deze kaart deelt de potentiële overstromingszones in in drie categorieën: klein risico (kans op overstroming een keer in de 100 jaar), middelgroot risico (kans op overstroming een keer in de 25 tot 50 jaar – ongeveer 5% van het grondgebied), groot risico (kans op overstroming een keer in de 10 jaar – ongeveer 1% van het grondgebied).

DE MILIEUVERGUNNING, DE SLEUTEL TOT EEN DUURZAMERE STAD

Van de stad een harmonieuze en dynamische leefomgeving maken, vraagt om een goed evenwicht tussen het welzijn van de bewoners, oog hebben voor het milieu en ruimte geven aan economische activiteiten. Om die ambitieuze uitdaging aan te gaan, werd de milieuvergunning in het leven geroepen.

Je weet waarschijnlijk wel wat een bouwvergunning, een kapvergunning of een visvergunning is. Maar weet je ook wat een milieuvergunning is? Deze vergunning verifieert of bedrijven (en in bepaalde gevallen ook particulieren) in het Brussels Hoofdstedelijk Gewest alle veiligheidsmaatregelen hebben genomen om de risico's te beperken, de omwonenden te beschermen en het milieu te vrijwaren.

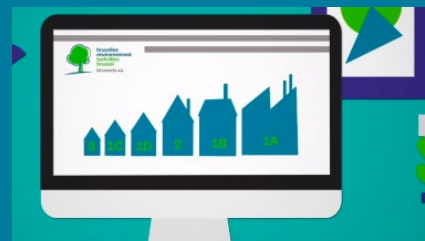
Een brede waaier van sectoren

De milieuvergunning is vijftien jaar geldig (met mogelijkheid tot verlenging) en heeft betrekking op een groot aantal sectoren, zoals de productie en verwerking van goederen of producten (bakkerijen, slagerijen, schrijnwerkers, metaalbewerkers, enz.), de distributie, de dienstverlening (winkels, tankstations, carwashes, garages en wasserijen), de openbare dienstverlening (scholen, ziekenhuizen, rust- en verzorgingstehuizen, enz.), sport- en culturele voorzieningen, enz. Daarnaast zijn er ook bepaalde activiteiten waarvoor een milieuvergunning nodig is, zoals de installatie van gsm-antennes, werven voor asbestverwijdering of grootschalige vastgoedprojecten. Afhankelijk van de grootte is er bovendien een milieuvergunning nodig voor de installatie van een stookolietank, een verwarmingsketel of een parking van

een mede-eigendom. In geval van overtreding en niet-naleving van de voorwaarden riskeren overtreders boetes en administratieve sancties.

Een moeilijke oefening

Over het algemeen beheren de gemeenten de dossiers van kleine installaties. De grotere en meer technische dossiers zijn voor de deskundigen van Leefmilieu Brussel. Hun taak bestaat erin de activiteiten of installaties te identificeren die overlast kunnen veroorzaken: luchtverontreiniging, geluidsoverlast, mobiliteitsproblemen, bodemverontreiniging, enz. Zij baseren zich daarvoor vaak op openbare onderzoeken, gelijkvormigheidsattesten of adviezen van de brandweer. De moeilijkheid van hun opdracht schuilt erin een goed evenwicht te vinden tussen soms tegenstrijdige belangen: economische activiteiten versus rust voor de omwonenden, de behoefte aan woningen versus de biodiversiteit in de omgeving. Deze doelstelling wordt over het algemeen bereikt door evenredige en evenwichtige exploitatievoorwaarden, en in sommige gevallen zelfs door win-winoplossingen die alle belanghebbenden ten goede komen.



MILIEUVERGUNNINGEN: EEN PRAKTISCHE GIDS

Heb jij een milieuvergunning nodig? Via de [praktische gids voor milieuvergunningen](#) kom je alles te weten over deze vergunningen: wanneer is een milieuvergunning nodig, hoe en waar vraag je de vergunning aan, hoe kan je een vergunning wijzigen, verlengen of betwisten. De gids bevat ook de lijst van ingedeelde inrichtingen en de documenten en informatie die je in jouw dossier moet opnemen.



Activiteitenpool Be-Here

Ja aan gastronomische ateliers, nee aan de feestzaal

De oude gebouwen van Byrrh, nabij het kanaal, zijn onlangs volledig omgebouwd. Je vindt er nu de activiteitenpool Be-Here, een site die het 'samenleven' bevordert en die onderdak biedt aan bedrijven die actief zijn op het gebied van duurzame voeding, circulaire economie en sociale economie. Voor alle activiteiten op de site werd een milieuvergunning aangevraagd, om zeker te zijn dat ze geen negatieve impact op het leefmilieu en de buurt hebben. Na onderzoek werd in de vergunning toestemming verleend voor de installaties die nodig zijn voor de uitbating van de brouwerij, de distributie van bioproducten, de koekjesbakkerij en de ateliers voor de bereiding van etenswaren. Voor de oorspronkelijk geplande feestzaal werd geen vergunning verleend wegens het te grote risico op geluidsoverlast voor de buurt.

Vergunningen in de kijker

Als je in Brussel rondloopt, kom je tal van opvallende gebouwen tegen, zoals het gloednieuwe Kanal-museum, en grote vastgoedprojecten, zoals de site van Thurn & Taxis. Je ziet ook steeds meer voorbeeldgebouwen die innovatief zijn op het vlak van regenwaterbeheer, energiebesparing of natuurbescherming. Op de website van [Leefmilieu Brussel](#) vind je samenvattingen van de milieuvergunningen voor deze en vele andere projecten.

Vorst Nationaal

Het welzijn van de buurtbewoners verzoenen met het culturele leven

Onlangs werd de milieuvergunning van Vorst Nationaal vernieuwd, een onmisbare concertzaal in het Brusselse culturele leven. De uitdaging was het evenwicht bewaren tussen de levenskwaliteit van de buurtbewoners en de economische levensvatbaarheid van de site, met behoud van een kwalitatief cultureel aanbod voor de Brusselaars. In het kader daarvan werd een openbaar onderzoek gehouden. Dit bracht enkele aandachtspunten aan het licht op het gebied van geluidshinder en veiligheid. Leefmilieu Brussel heeft rekening gehouden met de opmerkingen van de omwonenden door zeer concrete voorwaarden op te leggen. Het gaat bijvoorbeeld om de aanleg van een parking met 680 plaatsen, de installatie van beveiligde fietsenstallingen, voorstellen voor mobiliteitsoplossingen op de website, het opstellen van een mobiliteitsprofiel voor elk evenement en aangepaste mobiliteitsmaatregelen, en de beperking van het aantal evenementen met meer dan 7.000 mensen (maximaal 18 per jaar). Er werden ook voorwaarden opgelegd voor geluid, trillingen en veiligheid.

HET PROJECT- HOEKJE

Hier vind je een project van burgers, verenigingen of groeperingen rond het thema milieu, duurzame voeding, consumptie, energie, natuur, intergenerationale uitwisseling ...



Paillette de déchets

Ken je 'Paillette de déchets'? Dit dynamisch collectief streeft naar Zero Afval door de mensen rondom zich te sensibiliseren! We stellen ze even aan je voor.

In 2019 stelt een groep vrienden en buren zich vragen bij het afval dat ze produceren. Ze willen er iets aan doen en besluiten met steun van de projectoproep **Vooruit met de wijk** een collectief op te richten dat zich inzet voor Zero Afval. In totaal stapten achttien gezinnen mee in het project. Samen hebben ze al heel wat activiteiten georganiseerd. Niet minder dan negen zijn er al de revue gepasseerd, waaronder zeven workshops die de deelnemende leden helpen om Zero Afval in hun dagelijks leven toe te passen: compostering, het maken van schoonheidsproducten en schoonmaakmiddelen, en koken zonder te verspillen. De resultaten waren snel zichtbaar: de deelnemende gezinnen zagen hun afval gedurende het hele project verminderen. Er werd zelfs een methode ingevoerd om de vooruitgang te evalueren, en om de deelnemers gemotiveerd te houden!



HAMBURGER MET AMANDELEN, WORTELTJES EN KORIANDER

Ingrediënten voor 4 personen

- /// 2 wortelen
- /// 150 g quinoavlokken
- /// 150 g sojamelk of amandelmelk
- /// 1 ei
- /// 2 sjalotten
- /// 1 bosje koriander
- /// Verse gember
- /// 1 tl vierkruidenmix
- /// 3 el amandelschilfers
- /// Olijfolie
- /// Zout
- /// Peper

Bereiding

Leg de quinoavlokken in een schotel en voeg dezelfde hoeveelheid melk toe. Dek het mengsel af en laat het 30 minuten op-

zwellen in de koelkast. Schil en rasp de wortelen, pel de sjalotten en hak ze fijn, schil de gember en hak hem fijn. Vervolgens was je de koriander en hak je ook die fijn. Verwarm de olijfolie in een pan en laat de sjalotten slinken met de gember en de vierkruidenmix. Meng deze bereiding met de quinoavlokken. Voeg het ei, de amandelen en de koriander toe, en kruid met peper en zout. Verwarm een beetje olijfolie in een pan en voeg kleine opscheplepels deeg toe, om flensjes te vormen. Laat beide zijden elk 5 minuten bakken tot ze goed stevig en goudbruin zijn. Dien warm op met een salade.

Meer recepten op
[Recepten4seizoenen.brussels](https://www.brussels.be/recepten4seizoenen)



De speelplaats maakt integraal deel uit van het schoolleven. Hoe kan je deze plek herinrichten zodat er meer ruimte ontstaat voor natuur, spel en ontdekking? Het antwoord vind je in de praktische gids die de Dienst Scholen van [Perspective.brussels](https://www.perspective.brussels.be) en [Leefmilieu Brussel](https://www.leefmilieu.brussels.be) onlangs uitwerkten. Het

document biedt mensen, die op het terrein actief zijn, tal van referenties en beschikbare hulpmiddelen (wetgeving, aanbevelingen, enz.) om speelplaatsen te verbeteren. Deze gids beantwoordt aan drie doelstellingen: het welzijn van leerlingen en leerkrachten verbeteren, speelplaatsen openstellen voor de natuur, en speelplaatsen verbinden met de stad. Download de gratis gids [online](https://www.leefmilieu.brussels.be) of bestel een gedrukte versie via [info@leefmilieu.brussels](mailto:info@leefmilieu.brussels.be)