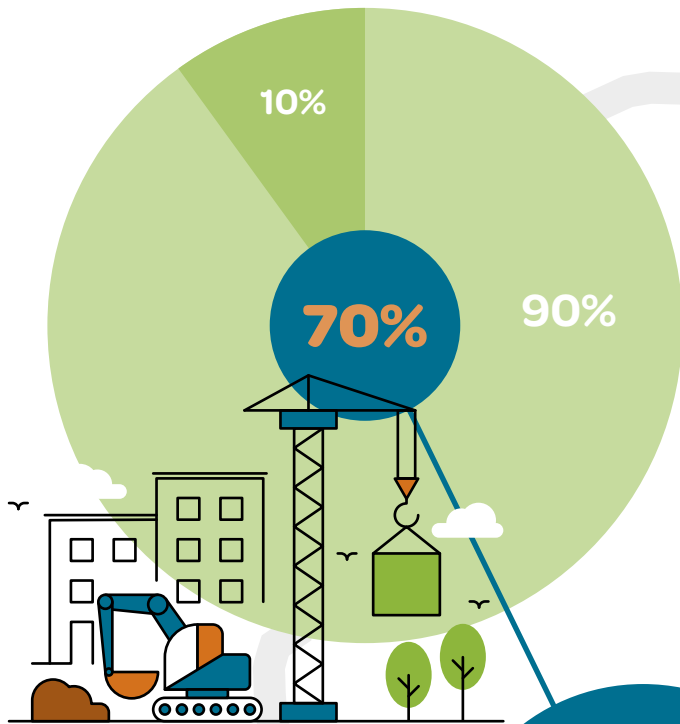


AFVAL IN HET BRUSSELS HOOFDSTEDELIJK GEWEST

Kerncijfers van 2020

Bouw- en sloopafval

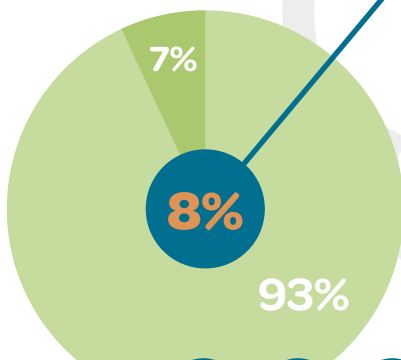
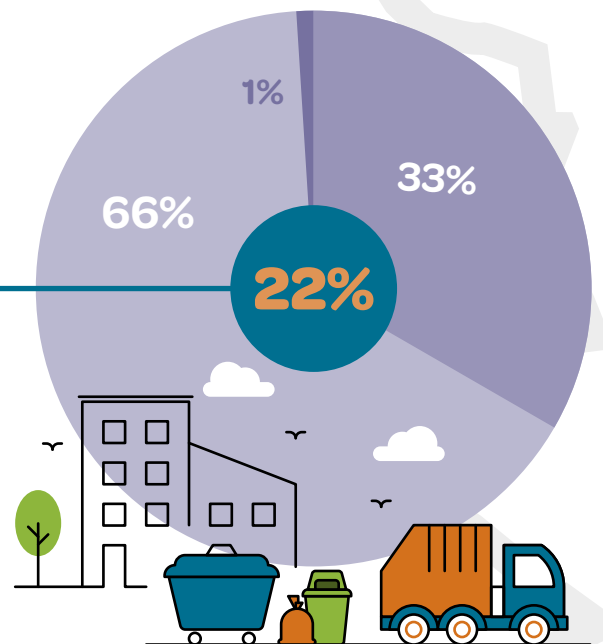


- Recyclage en verbranding met energierugwinning
- Afvoer, storten en verbranding zonder energierugwinning
- Verbranding met energierugwinning
- Recyclage
- Voorbereiding op hergebruik

2,88 miljoen ton
ingezameld
afval

Gemeentelijk afval

Huishoudelijk afval en gelijkaardig afval afkomstig van andere bronnen



Andere

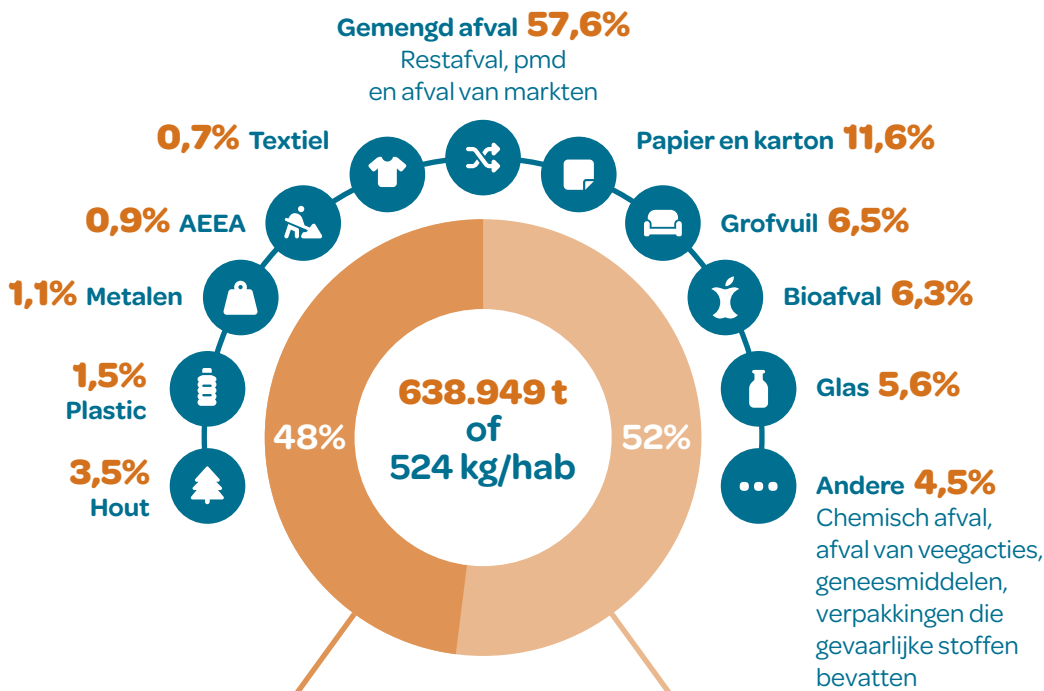


Afval afkomstig van **afvalverwerkingsinstallaties** en **waterzuiveringsstations**, afval afkomstig van de **landbouw, tuinbouw, visteelt, bosbouw** en de bereiding en **verwerking van voedingswaren**, afval van de **medische en diergeneeskundige zorg** ...

Deze cijfers zijn het resultaat van een compilatie die Leefmilieu Brussel maakte op basis van gegevens aangeleverd door de inzamelaars, groothandelaars, tussenhandelaars en afvalverwerkingsinstallaties in het Brussels Hoofdstedelijk Gewest.

Ingezameld gemeentelijk afval

638.949 ton of 524 kg/inwoner



Gelijkgesteld afval

427 kg/werknemer of 303.537 ton

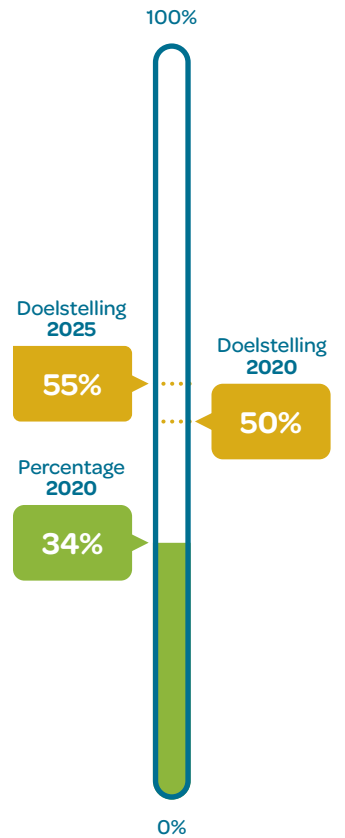
Gelijkaardig afval als huishoudelijk afval maar afkomstig van andere bronnen (bedrijven, overheidsdiensten, markten, veegacties ...).

Huishoudelijk afval

275 kg/inwoner of 335.412 ton

Afval afkomstig van de huishoudens

Hergebruik- en recyclagepercentage



Deze cijfers zijn het resultaat van een compilatie die Leefmilieu Brussel maakte op basis van de gegevens aangeleverd door Net Brussel, de actoren van de afvalinzameling en -verwerking in het Brussels Hoofdstedelijk Gewest, en door de UPV-instanties Bebat, Valipac, Recupel, Valorfrit, Pharma.be, de bedrijven in de sociale economie en Worms.

Voor de berekening van de hergebruik- en recyclagepercentages baseerden we ons op de nieuwe definitie van gemeentelijk afval (huishoudelijk en gelijkgesteld afval) en de effectieve opname in een recyclageproces*.

Samenstelling van de witte zak



Deze gegevens zijn bezorgd door Net Brussel.

* In overeenstemming met richtlijn (EU) 2018/851