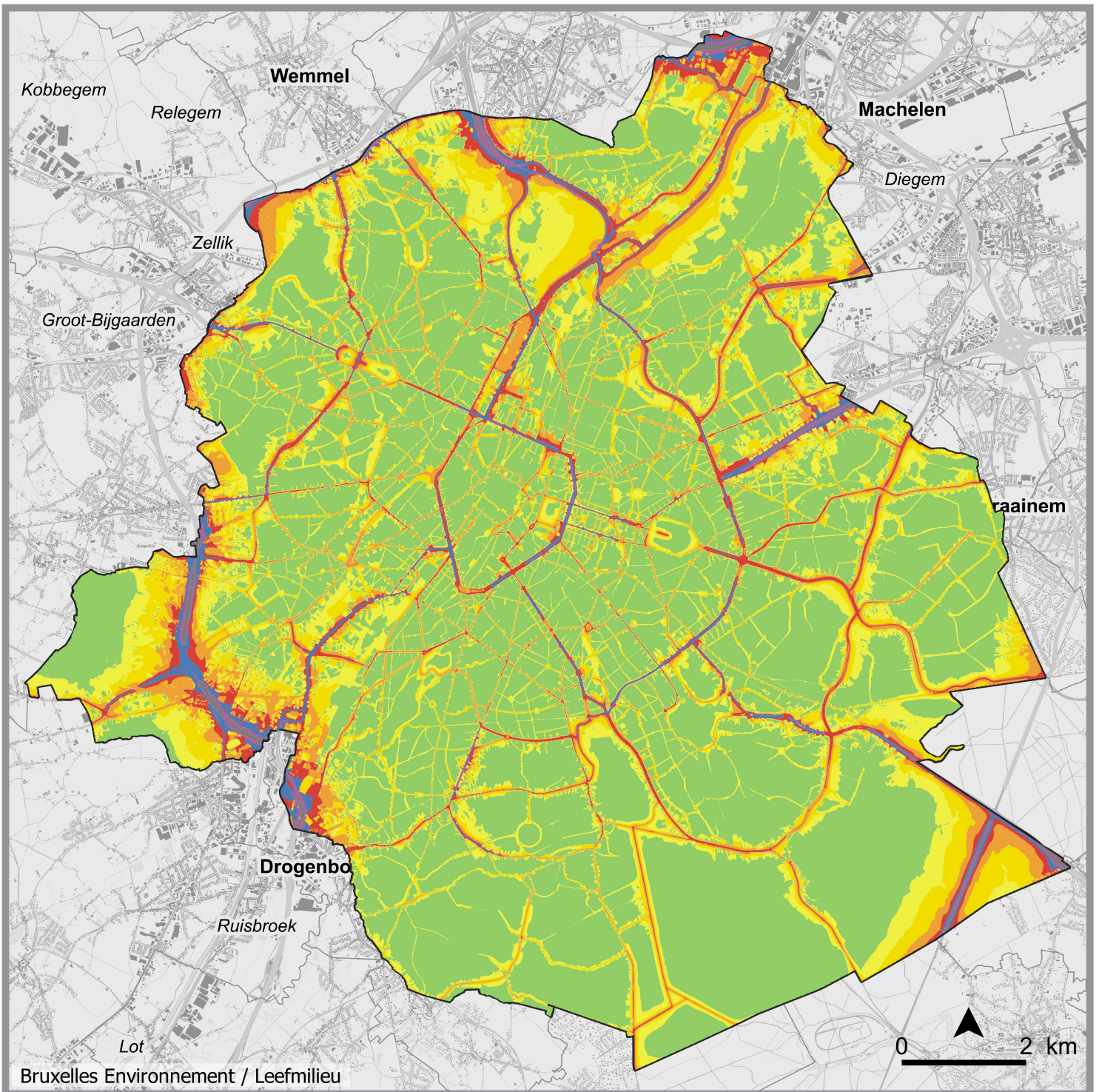


**Niveau moyen annuel**  
**Gemiddeld jaarniveau**

Selon Indicateur Lden (Day / Evening / Night)  
Volgens indicator Lden

**Lden**

	< 45 dB(A)	Très calme / Heel stille
	45 - 50 dB(A)	
	50 - 55 dB(A)	Calme / Stille
	55 - 60 dB(A)	
	60 - 65 dB(A)	Bruyant / Lawaaierig
	65 - 70 dB(A)	
	70 - 75 dB(A)	Très bruyant / Heel lawaaierig
	> 75 dB(A)	



**Niveau moyen annuel**  
**Gemiddeld jaarniveau**

Selon Indicateur Ln (Night : 23h - 7h)  
Volgens indicator Ln

**Ln**

	< 45 dB(A)	Très calme / Heel stille
	45 - 50 dB(A)	
	50 - 55 dB(A)	Calme / Stille
	55 - 60 dB(A)	
	60 - 65 dB(A)	Bruyant / Lawaaierig
	65 - 70 dB(A)	
	70 - 75 dB(A)	Très bruyant / Heel lawaaierig
	> 75 dB(A)	

## Exposition de la population et des bâtiments sensibles au bruit du trafic routier - Région de Bruxelles-Capitale

### Blootstelling van de bevolking en gevoelige gebouwen aan het lawaai van wegverkeer - Brussels Hoofdstedelijk Gewest

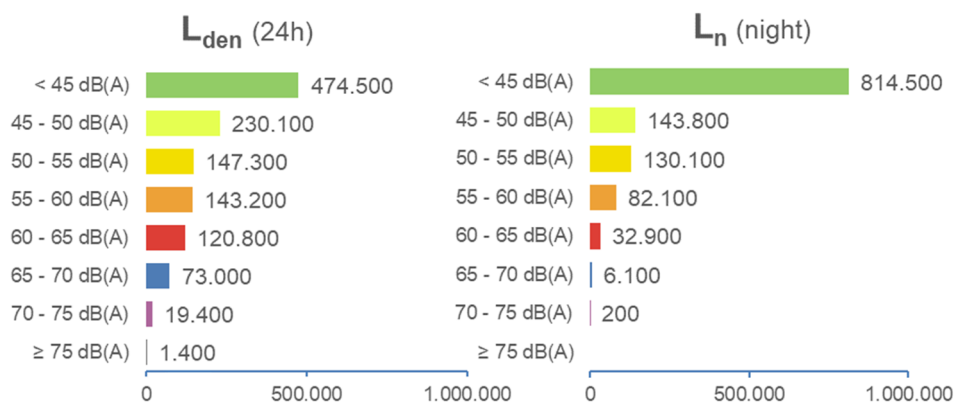
Année / Jaar : 2021

Population / Bevolking : 31/12/2021\*

\* Source / Bron : SPF Economie – Direction Générale Statistique/ Algemene Directie Statistiek – Statistics Belgium

Exposition de la population au bruit du trafic routier - Situation existante – Région de Bruxelles-Capitale (2021)				
Blootstelling van de bevolking aan het lawaai van wegverkeer - Bestaande situatie - Brussels Hoofdstedelijk Gewest (2021)				
L <sub>den</sub>			L <sub>n</sub>	
Niveaux sonores Geluidsniveau	Nombre d'hab. Aantal Inw.	%	Nombre d'hab. Aantal inw.	%
< 45 dB(A)	474.500	39%	814.500	67%
45 - 50 dB(A)	230.100	19%	143.800	12%
50 - 55 dB(A)	147.300	12%	130.100	11%
55 - 60 dB(A)	143.200	12%	82.100	7%
60 - 65 dB(A)	120.800	10%	32.900	3%
65 - 70 dB(A)	73.000	6%	6.100	1%
70 - 75 dB(A)	19.400	2%	200	0%
> 75 dB(A)	1.400	0%	0	0%

Chiffres arrondis / Afgeronde cijfers



Exposition des bâtiments sensibles au bruit du trafic routier -  
Situation existante – Région de Bruxelles-Capitale (2021)

Blootstelling van gevoelige gebouwen aan het lawaai van wegverkeer -  
Bestaande situatie - Brussels Hoofdstedelijk Gewest (2021)

Niveaux sonores Geluidsniveau	Habitations / woningen				Ecoles / onderwijsinstellingen				Hôpitaux / ziekenhuizen			
	L <sub>den</sub>	%	L <sub>n</sub>	%	L <sub>den</sub>	%	L <sub>n</sub>	%	L <sub>den</sub>	%	L <sub>n</sub>	%
< 45 dB(A)	28.251	17%	81.575	48%	798	27%	1.669	57%	67	22%	157	52%
45 - 50 dB(A)	31.542	19%	29.624	18%	552	19%	459	16%	57	19%	53	18%
50 - 55 dB(A)	27.929	17%	29.670	18%	429	15%	423	14%	47	16%	62	21%
55 - 60 dB(A)	30.566	18%	19.001	11%	471	16%	267	9%	63	21%	18	6%
60 - 65 dB(A)	28.548	17%	7.340	4%	396	13%	109	4%	43	14%	9	3%
65 - 70 dB(A)	16.952	10%	1.380	1%	225	8%	21	1%	17	6%	1	0%
70 - 75 dB(A)	4.511	3%	41	0%	68	2%	1	0%	6	2%	0	0%
> 75 dB(A)	333	0%	1	0%	10	0%	0	0%	0	0%	0	0%