



ZICH VERPLAATSEN MET OOG VOOR HET MILIEU: 10 tips



WWW.LEEFMILIEU.BRUSSELS

10 PRIORITAIRE TIPS...

1. SPRING OP DE FIETS OF GA TE VOET. In Brussel zijn 60% van de verplaatsingen minder dan 5 km ver.

- Ontdek de gratis stap- en fietskaart van Brussel Mobiliteit: www.brusselmobiliteit.be > Fiets > Fietskaart.
- Volg een opleiding om in het verkeer veilig met de fiets te leren rijden: www.provelo.org/nl.



2. HOU BIJ DE KEUZE VAN UW WOONPLAATS REKENING MET UW VERPLAATSINGEN. Dicht bij het werk wonen, bij de school van de kinderen of andere diensten, maakt het makkelijker om actieve vervoermiddelen (fiets, te voet) en het openbaar vervoer te gebruiken.



3. VOOR ELK TRAJECT BESTAAT ER EEN AANGEPAST VERVOERMIDDEL: plooi-fietsen in combinatie met het openbaar vervoer, zelfbedieningsfietsen (Villo!) voor korte ritjes, fiets en metro, step en bus, autodelen, taxi... of gewoon te voet.

- Abonneer u op Villo!, een zelfbedieningssysteem voor huurfietsen: nl.villo.be.



4. NEEM HET OPENBAAR VERVOER. Eén tram vervoert evenveel personen als zo'n 140 tot 200 wagens. En waarom Brussel niet doorkruisen met de trein?

- Raadpleeg de MIVB of de NMBS: www.mivb.be; www.nmbs.be.
- Neem een MTB-abonnement om alle openbaarvervoermiddelen te kunnen gebruiken – MIVB, De Lijn, TEC en NMBS – in het Brussels Gewest: www.mivb.be.



5. NEEM DE TREIN VOOR LANGE TRAJECTEN: het is de meest milieuvriendelijke keuze.

- Met de 'InterRail'-formule kunt u heel Europa verkennen: www.b-europe.com.



6. DEEL EEN AUTO MET ANDEREN. Dankzij carsharing beschikt u over een wagen wanneer u die nodig hebt, zonder de ongemakken ervan te moeten dragen (wassen, onderhoud, parking, verzekering, enz.).

- Ontdek Cambio, en zijn equivalent met elektrische wagens, Zen Car: www.cambio.be; www.zencar.eu.
- Lever uw nummerplaat in en profiteer van de Brussel'Air-premie. Ruil uw wagen in voor een Cambio-abonnement, een fiets en/of een abonnement op het openbaar vervoer. Info: www.brusselair-premie.be.



7. DOE AAN CARPOOLEN. Wonen er collega's in uw buurt? Gaan uw burens naar hetzelfde evenement als u? Aarzel niet langer: rij samen en deel de vervoerkosten.

- Er bestaan verschillende carpoolplatforms: www.carpool.be; www.karzoo.be/nl; www.eventpool.be.



WIST U DIT...

- Er rijden elke dag zo'n 400.000 wagens in en naar Brussel.
- 48% van het fijnstof (PM₁₀) en 67% van de stikstofoxide (NO_x) uitgestoten in Brussel, is afkomstig van het verkeer.
- In Brussel is het verkeer verantwoordelijk voor 20% van de uitstoot van koolstofdioxide (CO₂), het gas dat de voornaamste oorzaak is van de opwarming van de aarde.
- Meer dan 60% van het Belgische wagenpark bestaat uit dieselwagens, die de grootste hoeveelheden verontreinigende stoffen (PM₁₀ en NO_x) uitstoten, stoffen die schadelijk zijn voor onze gezondheid.

8. MAAK GEBRUIK VAN HET BEDRIJFSVERVOERPLAN VAN UW ONDERNEMING. Het biedt o.a. alternatieven voor het gebruik van een individuele wagen, voorziet fietsparkings en sensibiliseert werknemers voor de verschillende vervoerwijzen.

- Vraag het na in uw onderneming of surf naar www.leefmilieu.brussels/bvp.



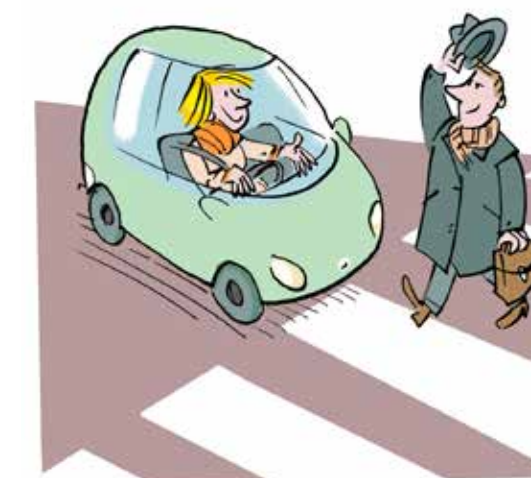
9. KIES VOOR EEN MINDER VERVUILENDE WAGEN. Dankzij de Ecoscore van het voertuig kent u de algemene milieu-impact ervan.

- Om voertuigen te vergelijken: www.ecoscore.be.



10. VERMINDER DE UITSTOOT DOOR ECOLOGISCH TE RIJDEN: rij minder snel, trek zacht op, schakel snel op, enz.

- Tips over ecorijden vindt u op www.eco-driving.be.



+ Voor meer info, bestel onze gratis brochure "Zich beter verplaatsen in Brussel: 100 tips".
Of surf naar
• www.leefmilieu.brussels/mobiliteit
• www.brusselmobiliteit.be

INFO



02 775 75 75
WWW.LEEFMILIEU.BRUSSELS