



PARK VAN ABBÉ FROIDURE

Strak en rustig

Het park 'Abbé Froidure' is een plek om midden alle drukte even te vertoeven en tot rust te komen. Met zijn geometrische vormen, rechtlijnigheid en vele minerale componenten is het een voorbeeld van hedendaagse tuinkunst. Het nodigt uit tot rust en meditatie in een nochtans sterk verstedelijkte omgeving.



EEN VLEUGJE GESCHIEDENIS

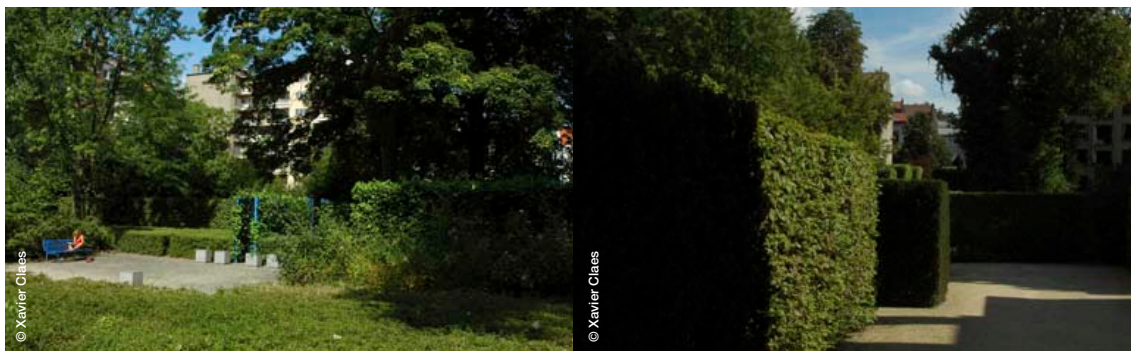
Het huidige park 'Abbé Froidure' is heel recent. In 1986 kocht het Brussels Hoofdstedelijk Gewest op de Brugmannlaan het eigendom van baron Raoul Richard, promotor van de eerste waterkrachtcentrale in België en voormalig minister van Economische Zaken en Middenstand. Zijn eigendom bestaat uit een mooi herenhuis, en een tuin die zich doorheen het huizenblok tot aan de Franz Merjayastraat uitstrekt. Het Gewest besloot er een openbaar park in te richten en vertrouwde de aanleg toe aan het architectenbureau D+A Planning. Het werd officieel ingehuldigd op 30 april 1991.

Abbé Edouard Froidure (1899 – 1971) is de stichter van de 'Petits Riens' en startte met speelpleinwerking voor jonge Brusselaars. Tijdens de oorlog zat hij in de gevangenis voor verzetsactiviteiten en werd hij samen met de zoon van baron Richard in diverse Duitse kampen geïnterneerd. De vriendschap met een van de eigenaars van het terrein en het belang van zijn werk, verklaren de keuze voor de naam van het park.

ALGEMENE BESCHRIJVING : EEN OASE VAN RUST

Het behoud van enkele mooie bomen en het langwerpige profiel van het terrein vormden de belangrijkste uitdagingen voor de landschapsarchitecten. Ze creëerden een lange, kaarsrechte doorgang die door het centrum van de compositie loopt, afgeboord met kunstig geknipte hagen, muren van bloeiende heesters en een herkwerk in een levendige blauwe kleur. In het midden ontspringt een heel smal waterloopje uit een kubusvormige fontein in blauwe steen. Het loopt in een kaarsrechte gleuf door het park. Onderweg volgen diverse vierkante of rechthoekige terrassen elkaar op. De zitbanken zijn in hetzelfde blauw als het hek en beklemtonen het eigentijdse karakter van de tuinaanleg. Het geheel ademt een sfeer van rust en stilte uit.





OPMERKELIJKE FAUNA EN FLORA

Op de lijst van merkwaardige bomen van Brussel staan drie exemplaren uit het park van Abbé Froidure:

- een kastanjelaar (*Aesculus hippocastanum*)
- een gewone esdoorn (*Acer pseudoplatanus*)
- een zilversdoorn (*Acer saccharinum*)

HOE HET WORDT BEHEERD

De architecturale strakheid van de tuinaanleg vereist dat er niet meer gebeurt dan het onderhoud van de aanwezige structuren.

BIJZONDERE MONUMENTEN EN BEELDHOUWERKEN

Er is een gedenkplaat voor abbé Froidure 'Apostel van de onfortuinlijke jeugd. Politiek gevangene van de weerstand' in het park.

GROENE RUIMTEN IN DE BUURT

Ten noorden: het park Pierre Paulus du Chatelet.

Ten oosten: het Tenboschpark.

Ten westen: het park van Vorst en het Dudenpark.

Ten zuiden: het Brugmannpark, de tuin van de Stichting Van Buuren en het Montjoiepark.

Ten zuidoosten: het Terkamerenbos.

Oppervlakte: 33 are.

Typologie: wijkpark met doorgangsfunctie.

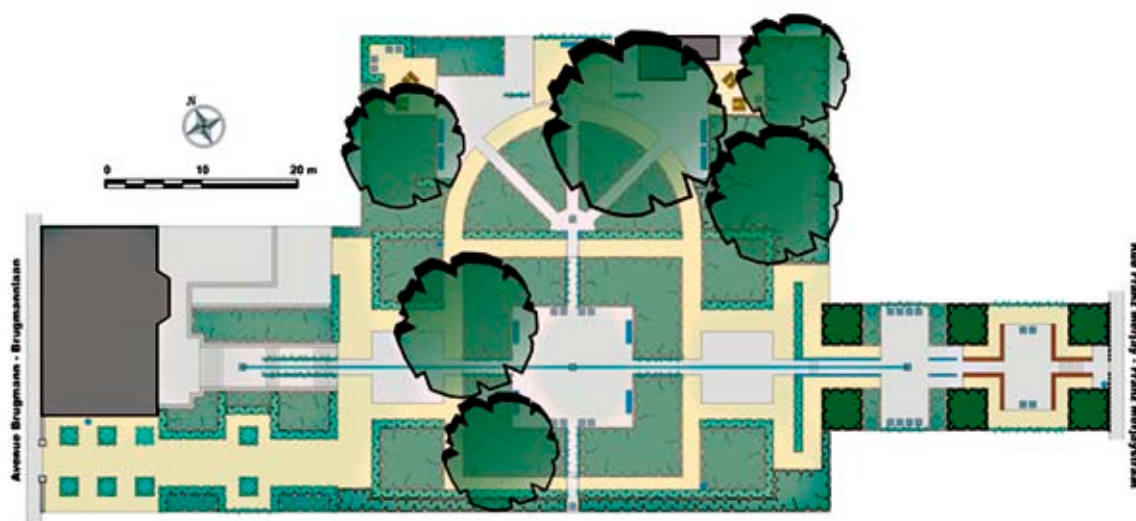
Eigenaar: Brussels Hoofdstedelijk Gewest.

Beheer: Leefmilieu Brussel – BIM.

Klassering: Het park is niet geklasseerd, maar staat wel sinds 22 september 1995 op de inventaris van Brusselse terreinen van belang voor het patrimonium.



PARC ABBÉ FROIDURE - PASTOOR FROIDUREPARK



PRAKTISCHE INFORMATIE

OPENINGSUREN

Het park is op volgende uren toegankelijk voor het publiek:

- van 1 oktober tot 31 maart van 8 tot 17.50 uur;
- van 1 tot 30 april van 8 tot 18.50 uur;
- van 1 mei tot 31 augustus van 8 tot 20.50 uur;
- van 1 tot 30 september van 8 tot 19.50 uur.

Er komt elke dag regelmatig een parkwachter langs.

INFORMATIE TER PLAATSE

Hebt u een vraag? Wilt u een probleem signaleren? Spreek dan een van de parkwachters aan.

In noodgevallen: Parkassistentie op 0497 599 99 87.

Leefmilieu Brussel – BIM: 02 775 75 75, info@leefmilieubrussel.be.

UITRUSTING

Het park is omheind. Er zijn enkele speeltuigen voor kinderen van drie tot zes jaar, zitbanken, vuilnisbakken.

INGANGEN

Het park verbindt de Brugmannlaan in Vorst met de Franz Merjaystraat in Elsene. U kunt binnen langs een van deze verkeersaders.

TOEGANKELIJKHEID VOOR PERSONEN MET BEPERKTE MOBILITEIT

Met uitzondering van de centrale rechte doorgang waar een diverse treden elkaar opvolgen, is het park toegankelijk voor personen met beperkte mobiliteit.

OPENBAAR VERVOER

Tussen 2007 en 2009 verricht de MIVB een grote herstructurering van haar netwerk om de mobiliteit in Brussel te verhogen. Tijdens die periode vinden er op de lijnen grote veranderingen plaats. Wij vragen u dan ook naar de website van de [MIVB](#) te surfen om meer te vernemen over de bus-, tram- en metrolijnen die u naar dit park zullen vervoeren.

MEER INFORMATIE

- Meer informatie over [culturele wegwijzers van parken en tuinen in het Brussels Hoofdstedelijk Gewest](#).
- De fotogalerij van de [Virtual Landscape Gallery](#).
- Meer informatie over [het architecturale patrimonium van het Gewest](#).
- Meer informatie over [hedenkingsmonumenten in Brussel](#).
- Meer informatie over [het groene en blauwe netwerk](#).

