

Plan Nature - Carte O2.1

Consolider le maillage vert régional

Potentiels pour l'établissement d'un Réseau écologique bruxellois

09/09/2013

Bruxelles Environnement (2013) sur base de Van den Balck (2011)

Réseau écologique bruxellois

- Zones centrales
- Zones de développement
- Zones de liaison

Autres zones de l'infrastructure verte régionale

- Autres zones sous couvert de végétation

Infrastructure verte en périphérie de la Région

- Zones sous couvert de végétation ligneuse
- Zones sous couvert de végétation herbacée

0 1000 2000 3000 m

Réalisé avec / Verwezenlijkt door middel van Brussels UrbIS©©
 Distribution / Verdeling & Copyright CIRB / CIBG
 Fond de plan / Achtergrond : © IGN / NGI

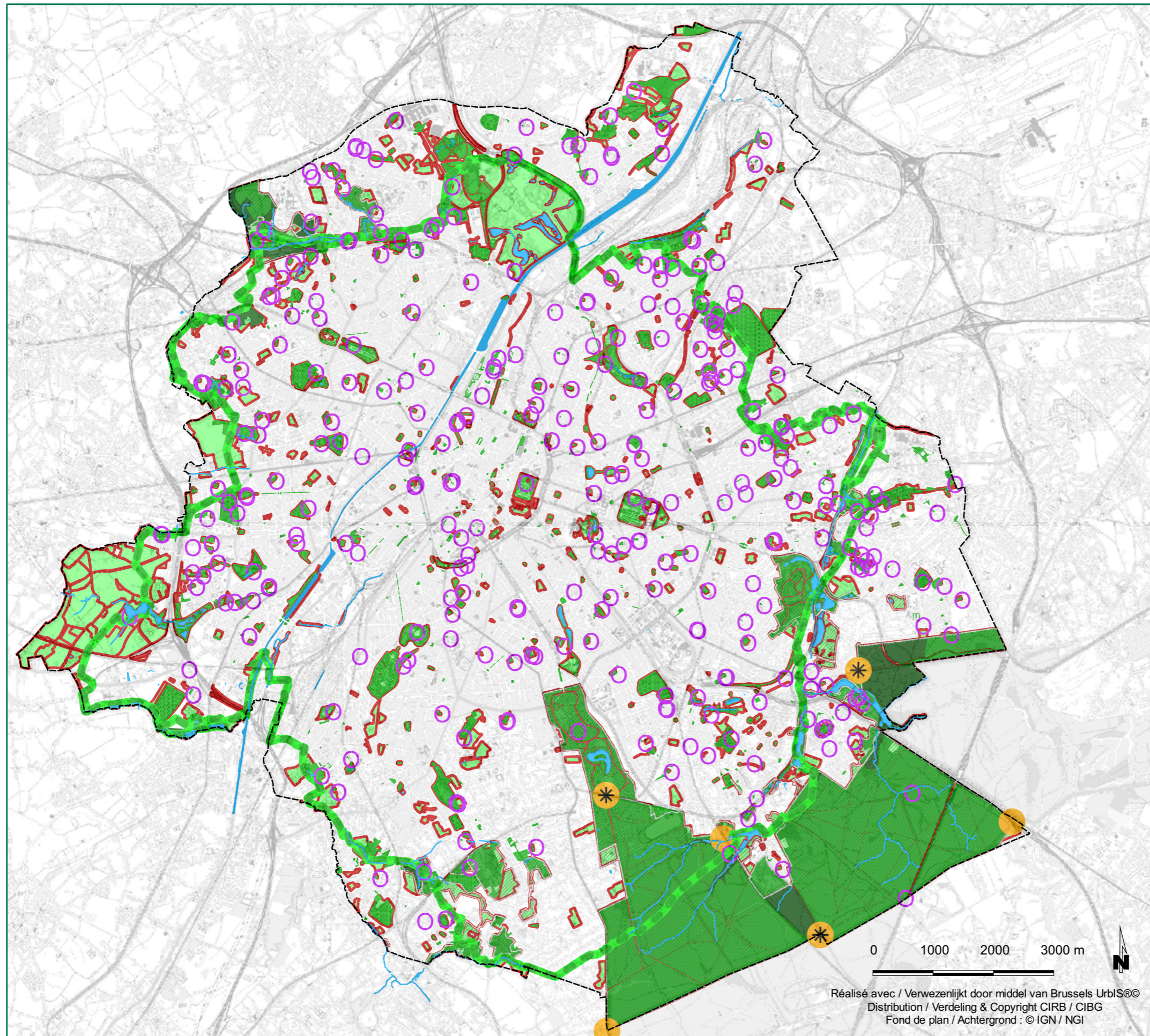


PLAN NATURE - M1_1
Développer une stratégie durable
d'accueil du public dans les espaces
verts

Espaces verts et récréatifs accessibles
au public en Région de Bruxelles-
Capitale

17/09/2013

Bruxelles Environnement - IBGE – sur base de BRAT (2009)



Espaces verts accessibles au public

■ Réserves naturelles et forestières

■ Autres espaces verts publics

Espaces verts non accessibles au public

■ Zones vertes du PRAS

Infrastructures d'accueil du public

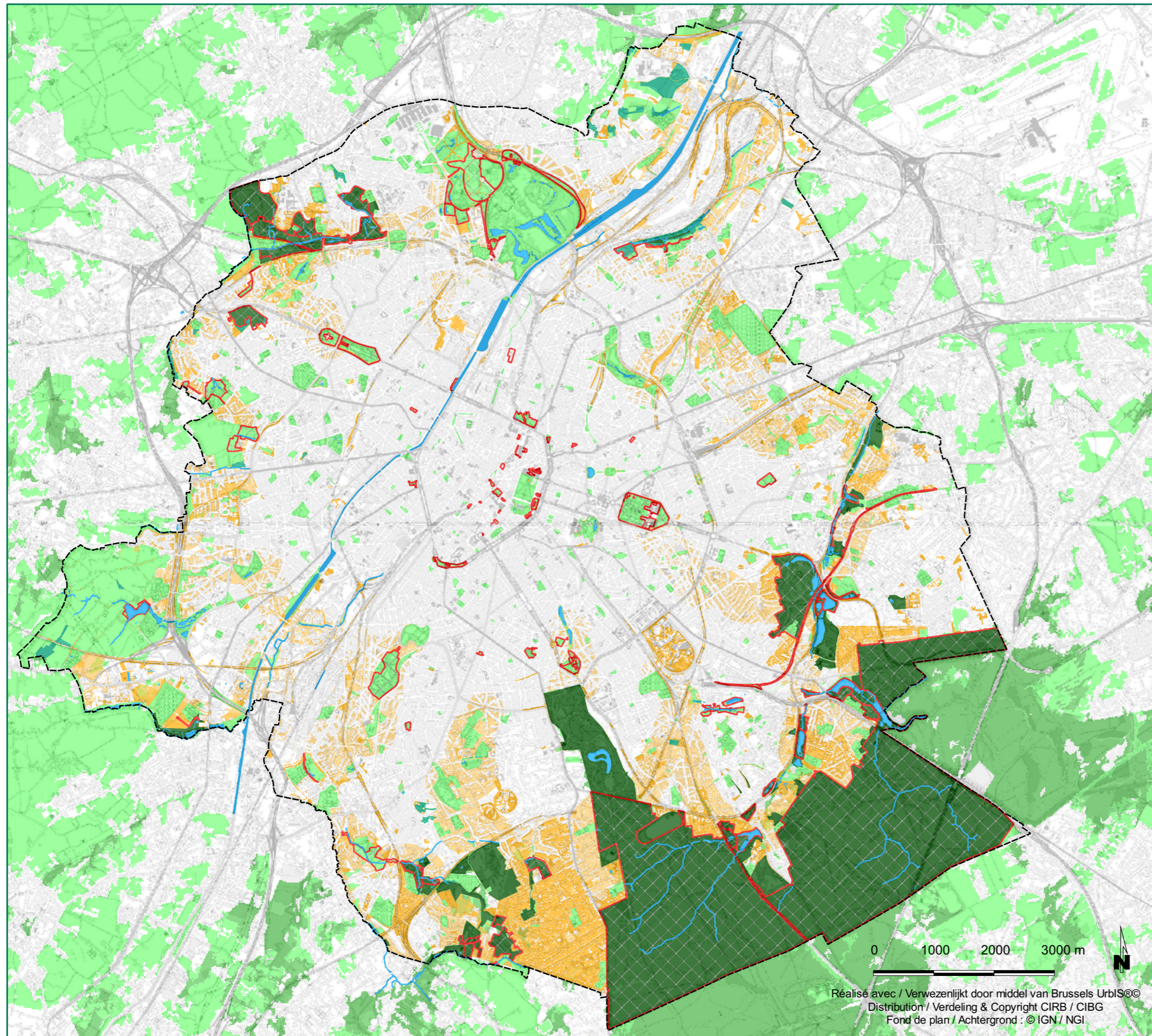
○ Plaines de jeux

— Promenade verte

✱ Principales portes d'entrée du massif
de la Forêt de Soignes

● Accès accessoires au massif
de la Forêt de Soignes

Réalisé avec / Verwezenlijkt door middel van Brussels UrbIS©
Distribution / Verdeling & Copyright CIRB / CIBG
Fond de plan / Achtergrond : © IGN / NGI



PLAN NATURE - M5_1
 Assurer une protection et une gestion adéquates des sites de haute valeur biologique et assurer la mise en œuvre du réseau écologique

Statuts de protection du réseau écologique bruxellois

09/09/2013

Bruxelles Environnement - IBGE – sur base de Grontmij (2011)

Statuts de protection (hors protection patrimoniale)

- Réserves naturelles et forestières, sites Natura 2000
- Autres zones de haute valeur biologique au PRAS
- Autres zones d'espaces verts ou agricoles au PRAS
- Zones de développement sans statut de protection
- Zones de liaison sans statut de protection

Gestionnaires responsables

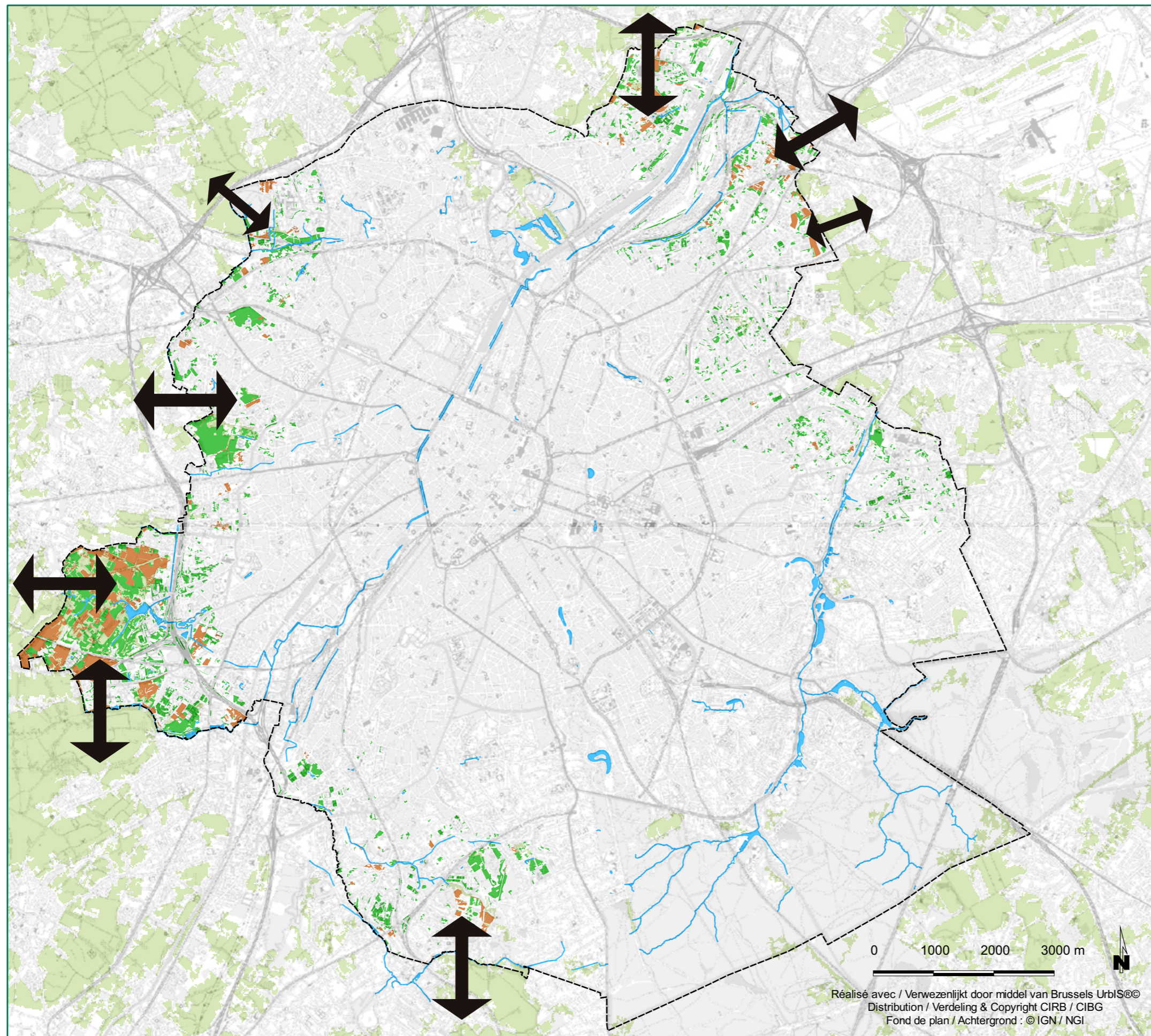
- Sites gérés par Bruxelles Environnement – IBGE

Infrastructure verte en périphérie de la Région

- Zones sous couvert de végétation ligneuse
- Zones sous couvert de végétation herbacée

Réalisé avec / Verwezenlijkt door middel van Brussels UrbIS©©
 Distribution / Verdeling & Copyright CIRB / CIBG
 Fond de plan / Achtergrond : © IGN / NGI





PLAN NATURE - M7_1

Développer une vision intégrée pour le maintien et la restauration des reliques agricoles

Champs cultivés et zones de végétation herbacée en Région de Bruxelles-Capitale

09/09/2013

Bruxelles Environnement - IBGE sur base de Van den Balck (2011)

Zones et reliques agricoles

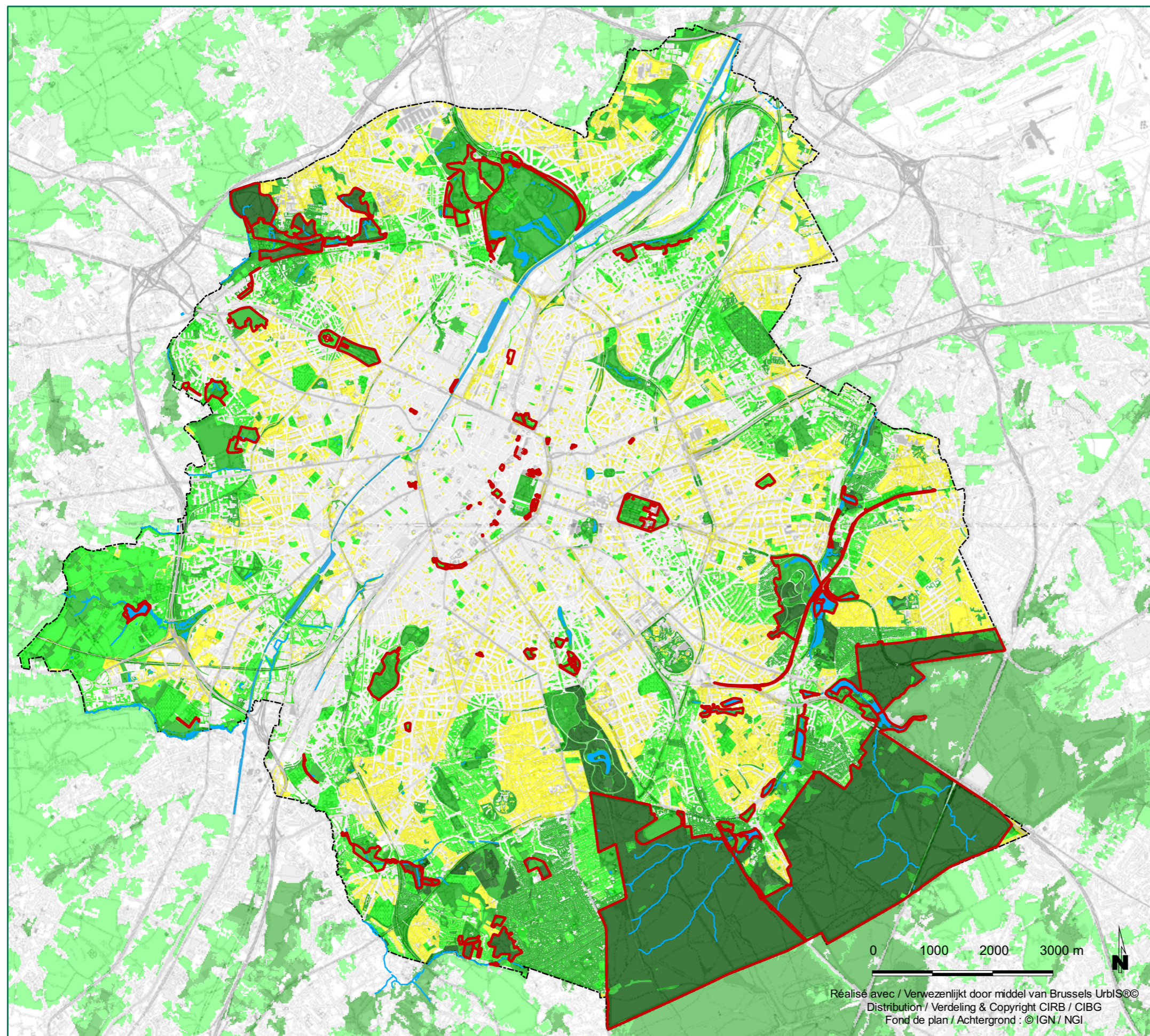
- Champs cultivés
- Zones sous couvert de végétation herbacée

Infrastructure verte en périphérie de la Région

- Zones sous couvert de végétation herbacée

Réalisé avec / Verwezenlijkt door middel van Brussels UrbIS©
 Distribution / Verdeling & Copyright CIRB / CIBG
 Fond de plan / Achtergrond : © IGN / NGI





PLAN NATURE - M11_1

Développer et mettre en œuvre des plans d'aménagement et de gestion multifonctionnelle des espaces verts

Sites du réseau écologique bruxellois gérés par Bruxelles Environnement

09/09/2013

Bruxelles Environnement - IBGE
sur base de Van den Balck (2011)

Réseau écologique bruxellois

- Zones centrales
- Zones de développement
- Zones de liaison

Autres zones de l'infrastructure verte régionale

- Autres zones sous couvert de végétation

Gestionnaires responsables

- Sites gérés par Bruxelles Environnement – IBGE

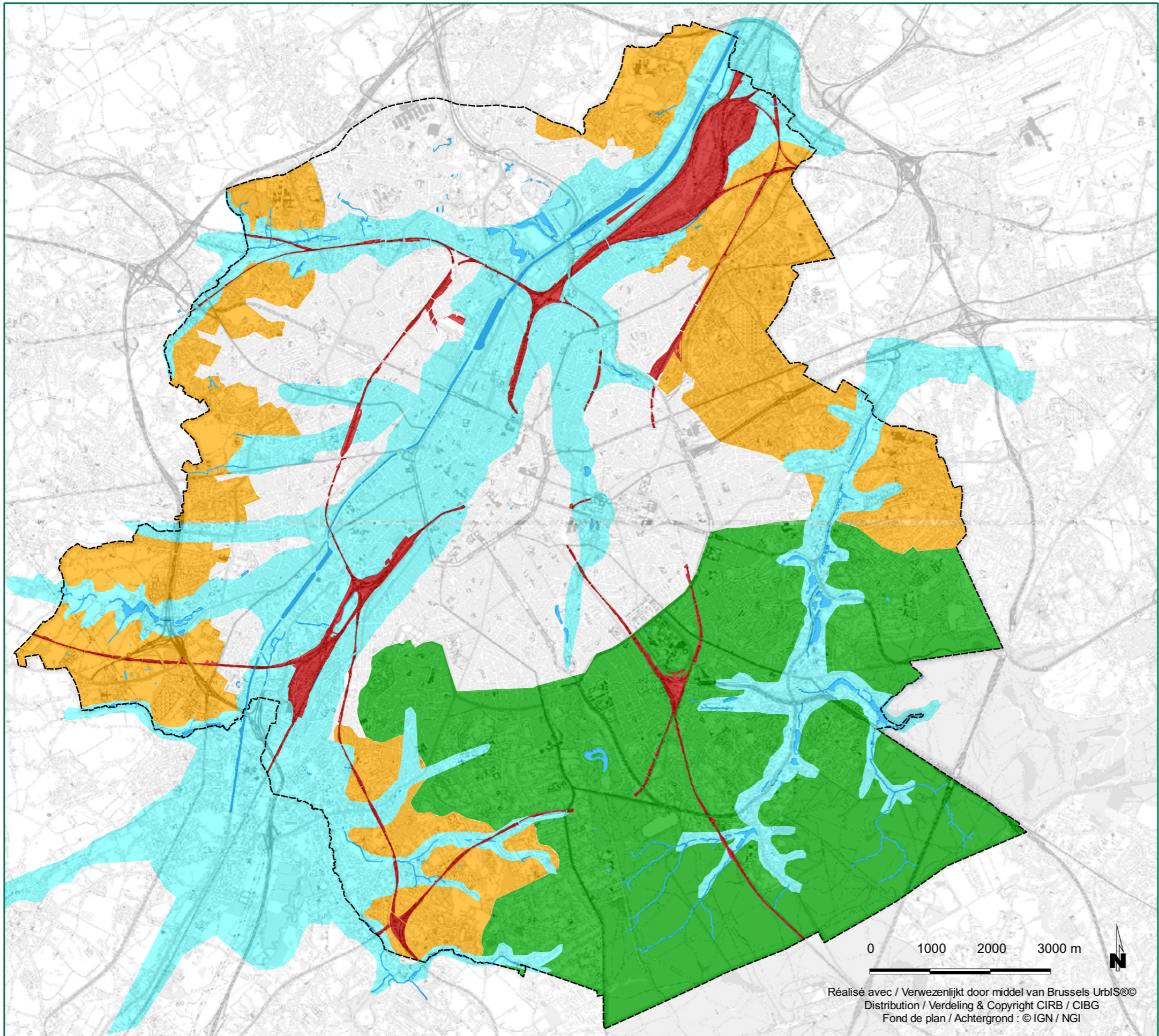
Infrastructure verte en périphérie de la Région

- Zones sous couvert de végétation ligneuse
- Zones sous couvert de végétation herbacée

0 1000 2000 3000 m

Réalisé avec / Verwezenlijkt door middel van Brussels UrbIS©
Distribution / Verdeling & Copyright CIRB / CIBG
Fond de plan / Achtergrond : © IGN / NGI





PLAN NATURE - M12_1

Développer et mettre en œuvre des plans d'aménagement et de gestion écologique des espaces associés aux infrastructures de transport

Contexte écologique des zones de chemin de fer en Région de Bruxelles-Capitale

09/09/2013

Bruxelles Environnement - IBGE
sur base de Onclincx & Gryseels (1994)

Contexte écologique

- Sous-région sous influence forestière
- Sous-région sous influence agricole
- Sous-région humide

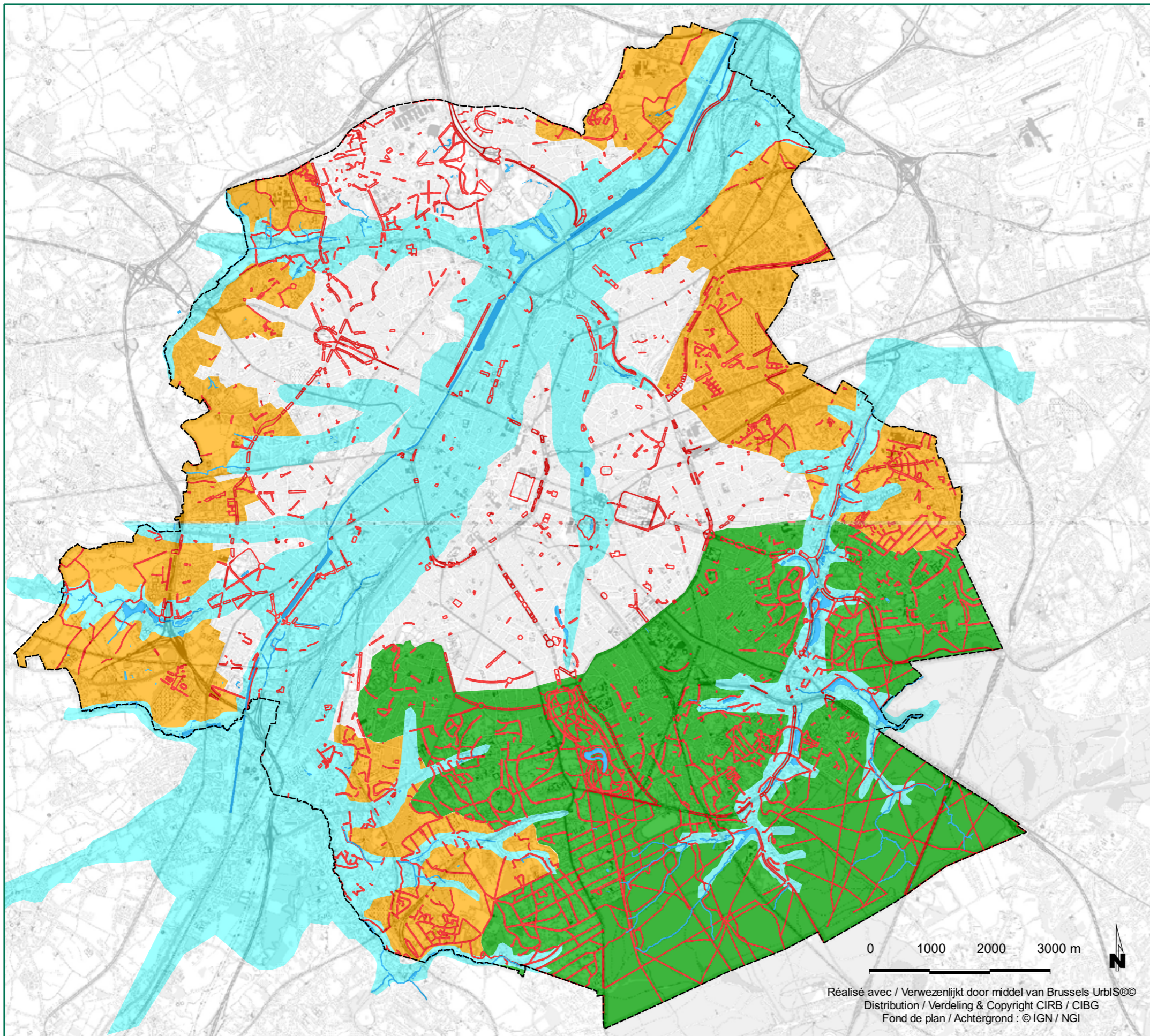
Infrastructures de transport

- Zones de chemin de fer

0 1000 2000 3000 m

Réalisé avec / Verwezenlijkt door middel van Brussels UrbIS©
Distribution / Verdeling & Copyright CIRB / CIBG
Fond de plan / Achtergrond : © IGN / NGI





PLAN NATURE - M12_2

Développer et mettre en œuvre des plans d'aménagement et de gestion écologique des espaces associés aux infrastructures de transport

Contexte écologique des voiries sous un important couvert de végétation en Région de Bruxelles-Capitale

09/09/2013

Bruxelles Environnement - IBGE
sur base de Onclincx & Gryseels (1994)

Contexte écologique

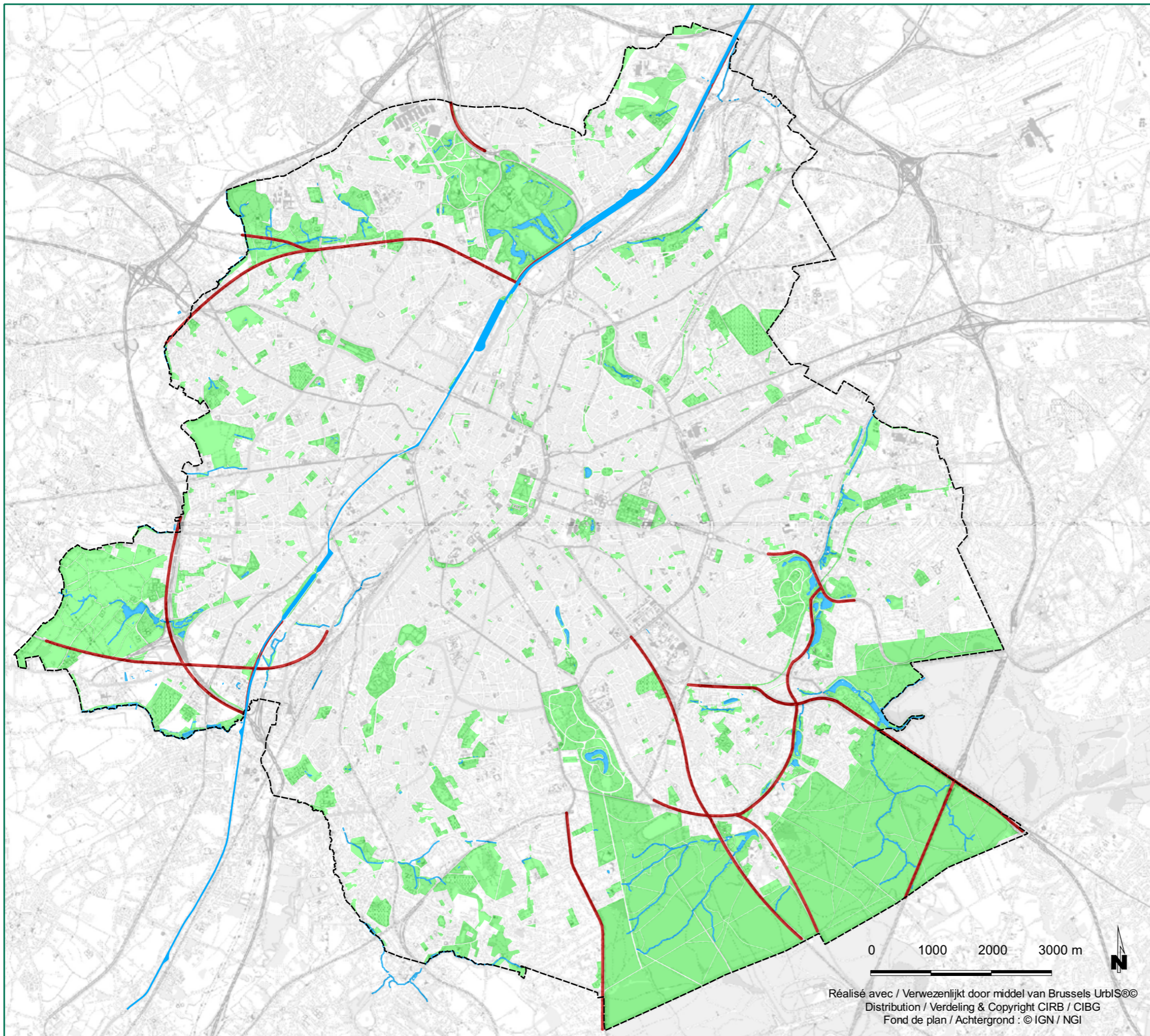
- Sous-région sous influence forestière
- Sous-région sous influence agricole
- Sous-région humide

Infrastructures de transport

- Voiries sous un important couvert de végétation (> 50 %)

Réalisé avec / Verwezenlijkt door middel van Brussels UrbIS©
Distribution / Verdeling & Copyright CIRB / CIBG
Fond de plan / Achtergrond : © IGN / NGI





PLAN NATURE - M17_1


Améliorer la perméabilité à la faune des infrastructures de transport

Barrières écologiques et points noirs liés aux infrastructures de transport en Région de Bruxelles-Capitale


09/09/2013

Bruxelles Environnement - IBGE – sur base de Van den Balck (2011)

Barrières écologiques et points noirs

 Voiries et lignes de chemin de fer à haute intensité de trafic

Espaces verts

 Zones d'espaces verts et agricoles au PRAS

Réalisé avec / Verwezenlijkt door middel van Brussels UrbIS©
Distribution / Verdeling & Copyright CIRB / CIBG
Fond de plan / Achtergrond : © IGN / NGI

PLAN NATURE - M26_1





Optimiser l'articulation entre les différents systèmes de protection des espaces verts

Sites protégés selon divers statuts en Région de Bruxelles-Capitale

09/09/2013

Bruxelles Environnement - IBGE ;
Administration de l'Aménagement du Territoire et du Logement

Statuts de protection

-  Sites protégés pour la nature et le patrimoine
-  Sites protégés pour la nature
-  Sites protégés pour le patrimoine
-  Zones d'espaces verts et agricoles au PRAS

