

Natuurplan - Kaart O2.1
Het gewestelijke groene netwerk
versterken

Potentieel voor de aanleg van een
Brussels ecologisch netwerk

09/09/2013

Leefmilieu Brussel (2013) op basis van Van den Balck (2011)

Brussels ecologisch netwerk

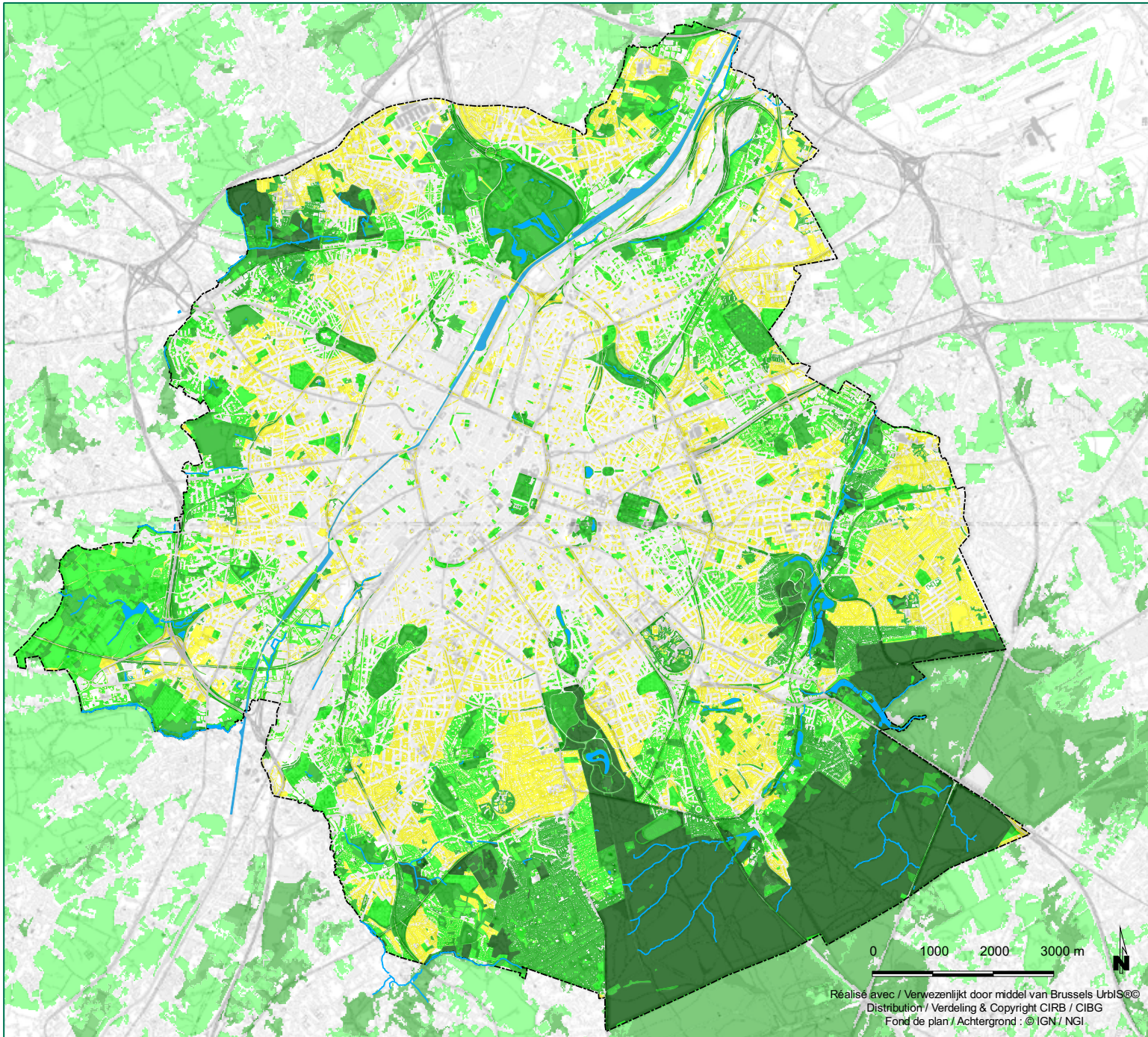
- Centrale gebieden
- Ontwikkelingsgebieden
- Verbindingsgebieden

**Andere gebieden van de gewestelijke
groene infrastructuur**

- Andere gebieden met plantendek

**Groene infrastructuur in de rand
van het Gewest**

- Gebieden met plantendek van
houtgewassen
- Gebieden met plantendek van
grasachtige gewassen

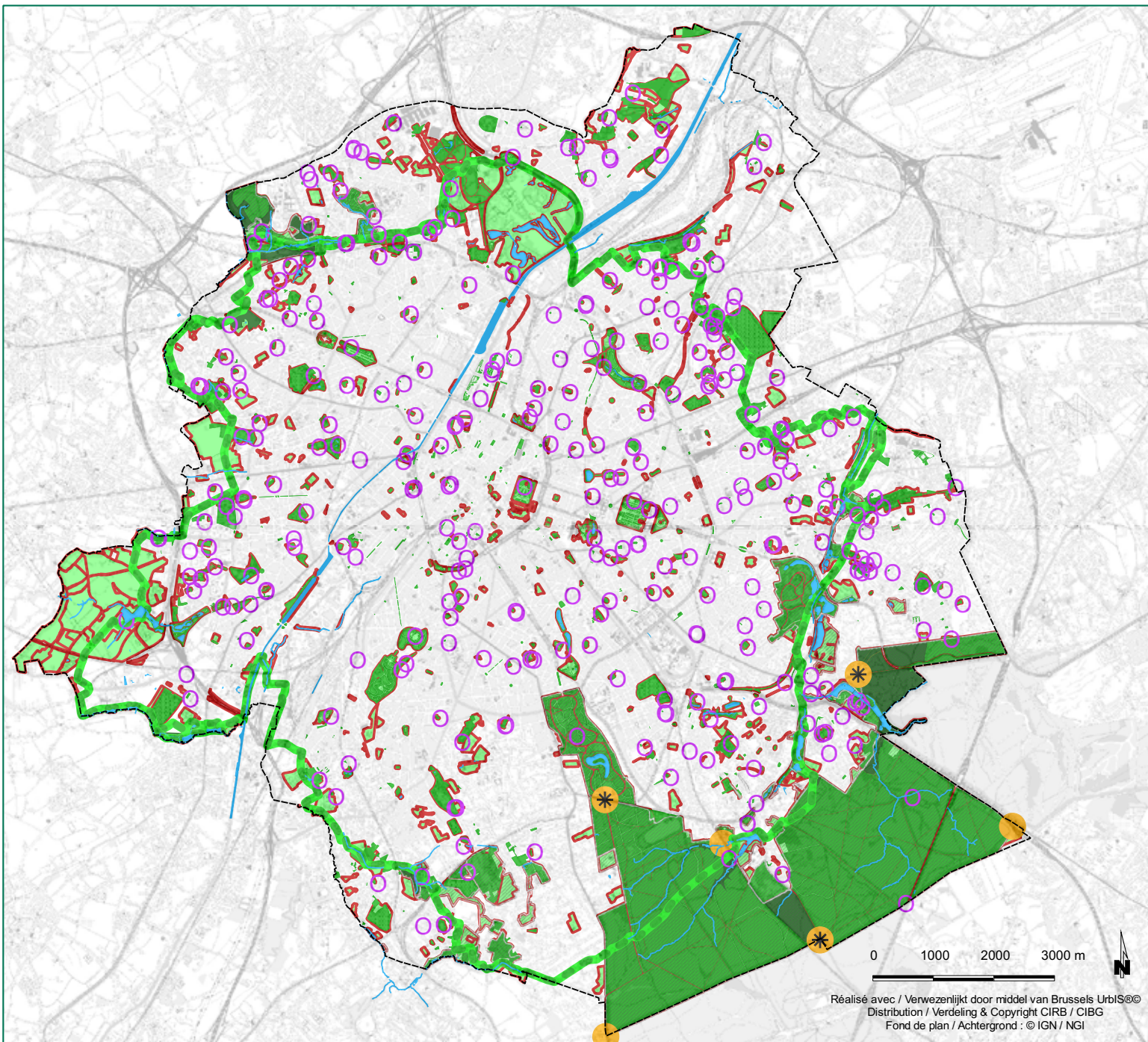


Réalise avec / Verwezenlijkt door middel van Brussels UrbIS©
Distribution / Verdeling & Copyright CIRB / CIBG
Fond de plan / Achtergrond : © IGN / NGI

NATUURPLAN - M1_1
Ontwikkelen van een duurzame
strategie voor onthaal van het publiek
in de groene ruimten

Voor het publiek toegankelijke groene
en recreatieve ruimten in het Brussels
Hoofdstedelijk Gewest

17/09/2013



**Voor het publiek toegankelijke
groene ruimten**

- Natuur- en bosreservaten
- Andere openbare groene ruimten

**Niet voor het publiek toegankelijke
groene ruimten**

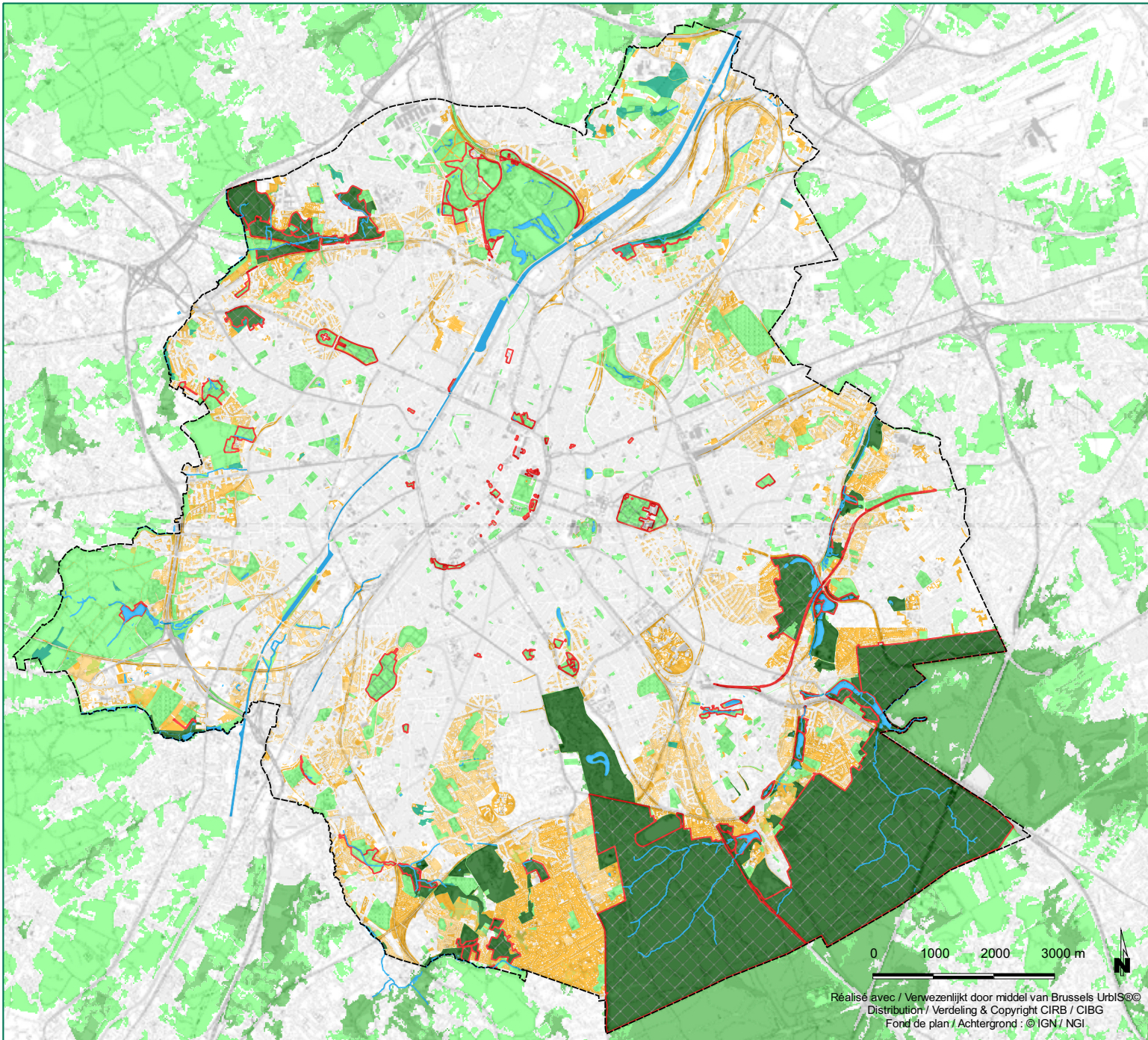
- Groengebieden in het GBP

**Infrastructuren voor onthaal van
het publiek**

- Speelpleinen
- Groene wandeling
- Belangrijkste toegangspoorten van het Zoniënwoud
- Bijkomende toegangen tot het Zoniënwoud

Réalisé avec / Verwezenlijkt door middel van Brussels UrbIS©©
Distribution / Verdeling & Copyright CIRB / CIBG
Fond de plan / Achtergrond : © IGN / NGI





NATUURPLAN - M5_1
 Zorgen voor aangepaste bescherming en beheer voor de gebieden van hoge biologische waarde en toezien op de uitvoering van het ecologisch netwerk

Beschermingsstatuten van het Brussels ecologisch netwerk

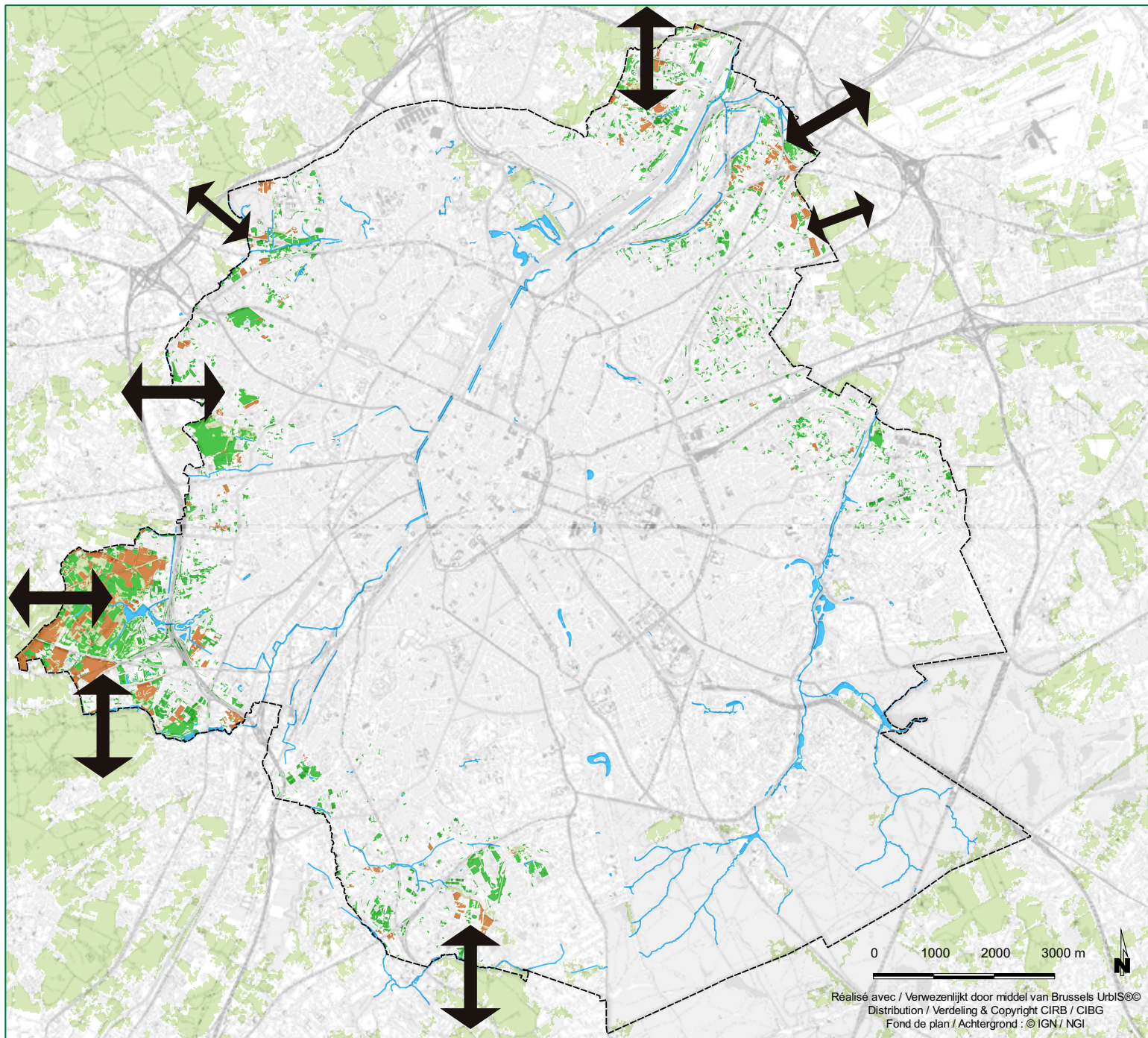
09/09/2013

Leefmilieu Brussel - BIM – op basis van Grontmij (2011)

- Beschermingsstatuten (behalve erfgoedbescherming)**
- Natuur- en bosreservaten, Natura 2000-gebieden
 - Andere gebieden van hoge biologische waarde in het GBP
 - Andere gebieden voor groene ruimten of landbouwgebieden in het GBP
 - Ontwikkelingsgebieden zonder beschermingsstatuut
 - Verbindingsgebieden zonder beschermingsstatuut
- Verantwoordelijke beheerders**
- Gebieden beheerd door Leefmilieu Brussel – BIM
- Groene infrastructuur in de rand van het Gewest**
- Gebieden met plantendek van houtgewassen
 - Gebieden met plantendek van grasachtige gewassen

Réalisé avec / Verwezenlijkt door middel van Brussels UrbIS©
 Distribution / Verdeling & Copyright CIRB / CIBG
 Fond de plan / Achtergrond : © IGN / NGI





NATUURPLAN - M7_1
 Een geïntegreerde visie ontwikkelen
 voor de instandhouding en het herstel
 van de agrarische relictgebieden

Bebouwde akkers en gebieden met
 grasvegetatie in het Brussels
 Hoofdstedelijk Gewest
 09/09/2013

Leefmilieu Brussel - BIM – op basis van Van den Balck (2011)

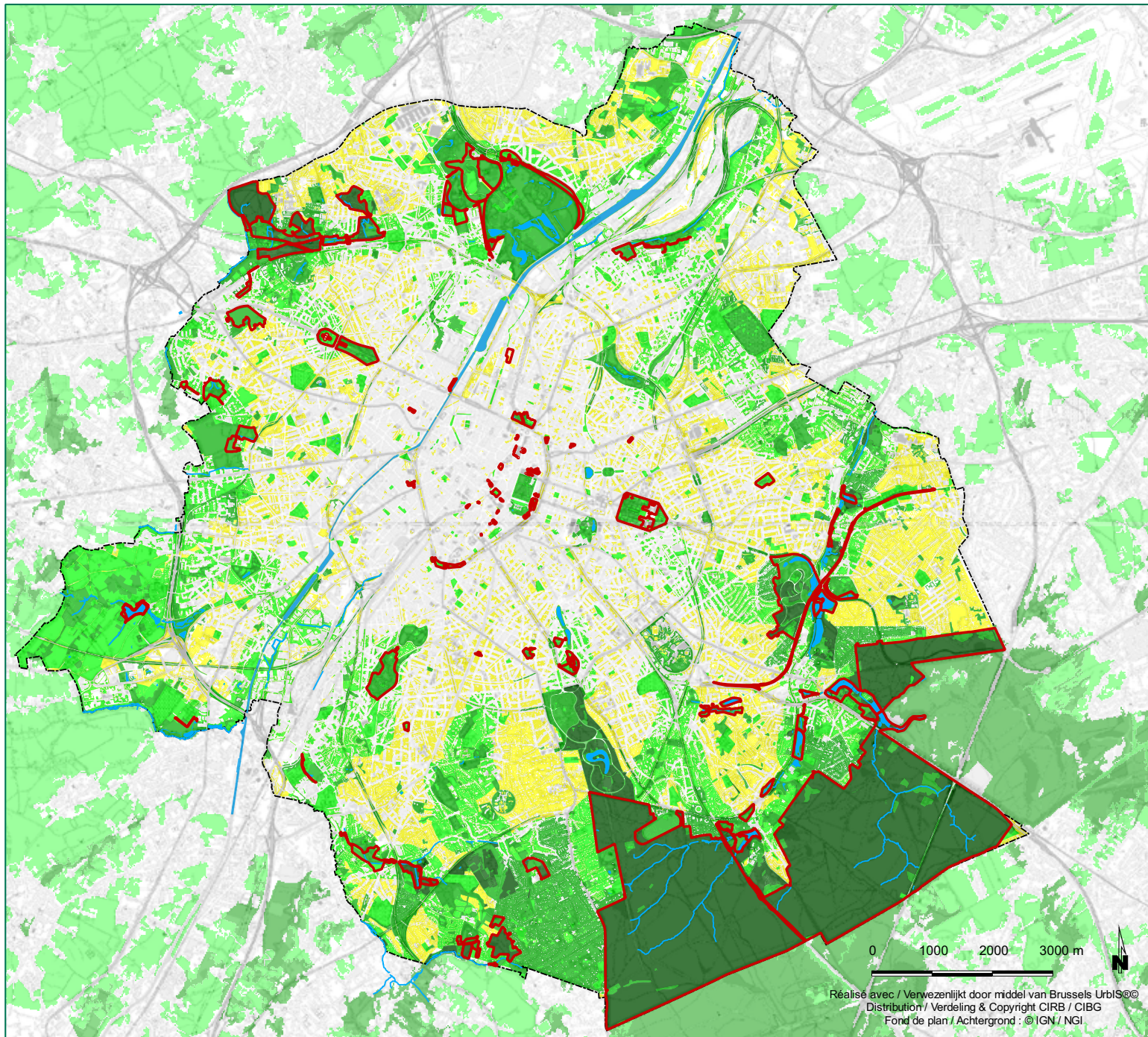
Agrarische zones en relictgebieden

- Bebouwde akkers
- Gebieden met grasvegetatie

**Groene infrastructuur in de rand
 van het Gewest**

- Gebieden met grasvegetatie





NATUURPLAN - M11_1

Plannen voor de inrichting en voor multifunctioneel beheer van de groene ruimten ontwikkelen en uitvoeren

Gebieden van het Brussels ecologisch netwerk die worden beheerd door Leefmilieu Brussel

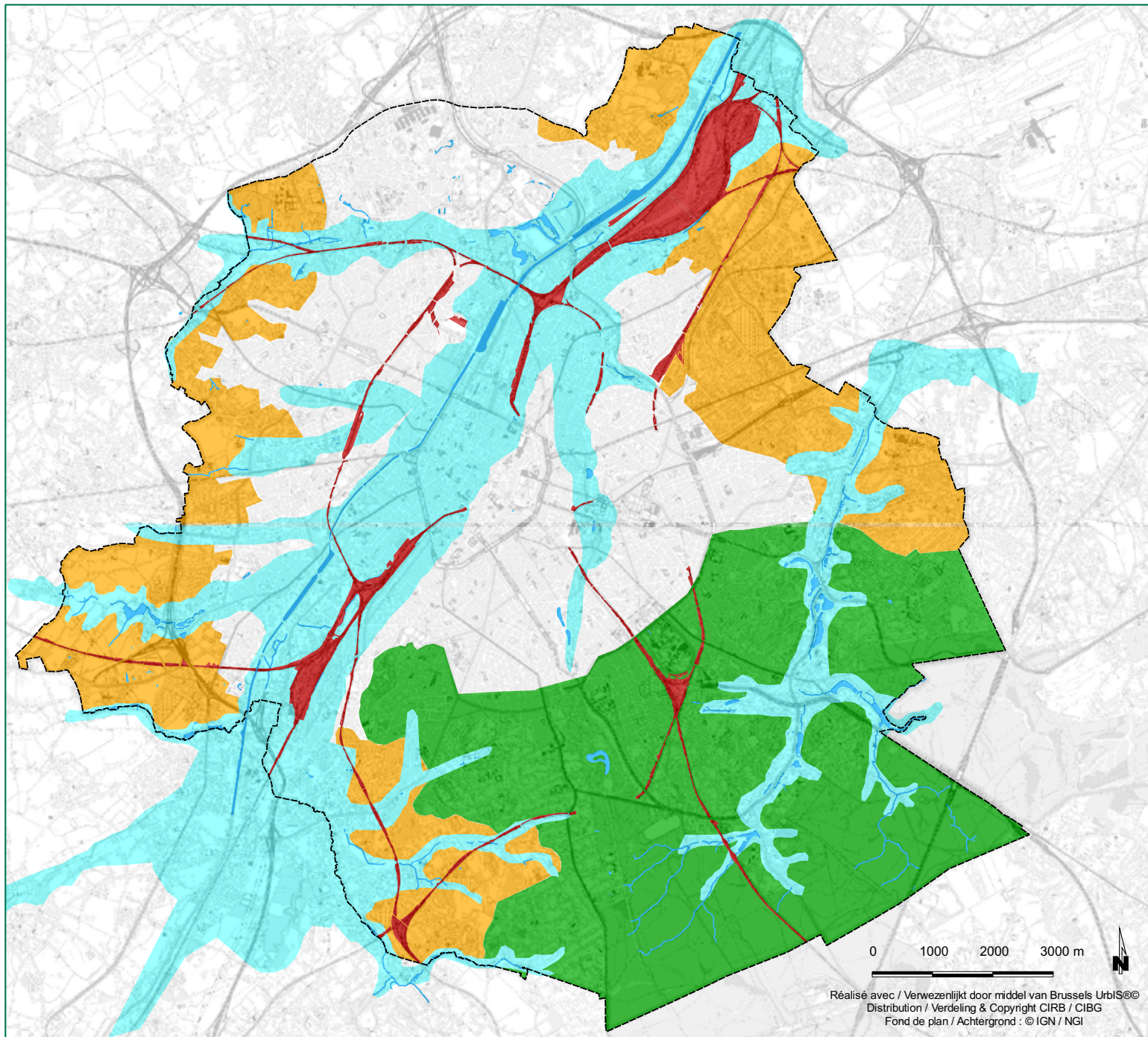
09/09/2013

Leefmilieu Brussel - BIM – op basis van Van den Balck (2011)

- Brussels ecologisch netwerk**
- Centrale gebieden
 - Ontwikkelingsgebieden
 - Verbindingsgebieden
- Andere gebieden van de gewestelijke groene infrastructuur**
- Andere gebieden met plantendek
- Verantwoordelijke beheerders**
- Gebieden beheerd door Leefmilieu Brussel – BIM
- Groene infrastructuur in de rand van het Gewest**
- Gebieden met plantendek van houtgewassen
 - Gebieden met plantendek van grasachtige gewassen

Réalise avec / Verwezenlijkt door middel van Brussels UrbIS©
 Distribution / Verdeling & Copyright CIRB / CIBG
 Fond de plan / Achtergrond : ©IGN / NGI





NATUURPLAN - M12_1

Plannen voor ecologische inrichting en
beheer van ruimten die horen bij
vervoersinfrastructuren ontwikkelen en
uitvoeren

Ecologische context van de
spoorweggebieden in het Brussels
Hoofdstedelijk Gewest

09/09/2013

Leefmilieu Brussel - BIM
op basis van Gryseels & Onclinx (1994)

- Ecologische context**
- Deelgebied met bosinvloeden
 - Deelgebied met landbouwinvloeden
 - Waterrijk deelgebied
- Vervoersinfrastructuren**
- Spoorweggebieden

0 1000 2000 3000 m

Réalisé avec / Verwezenlijkt door middel van Brussels UrbIS©
Distribution / Verdeling & Copyright CIRB / CIBG
Fond de plan / Achtergrond : © IGN / NGI

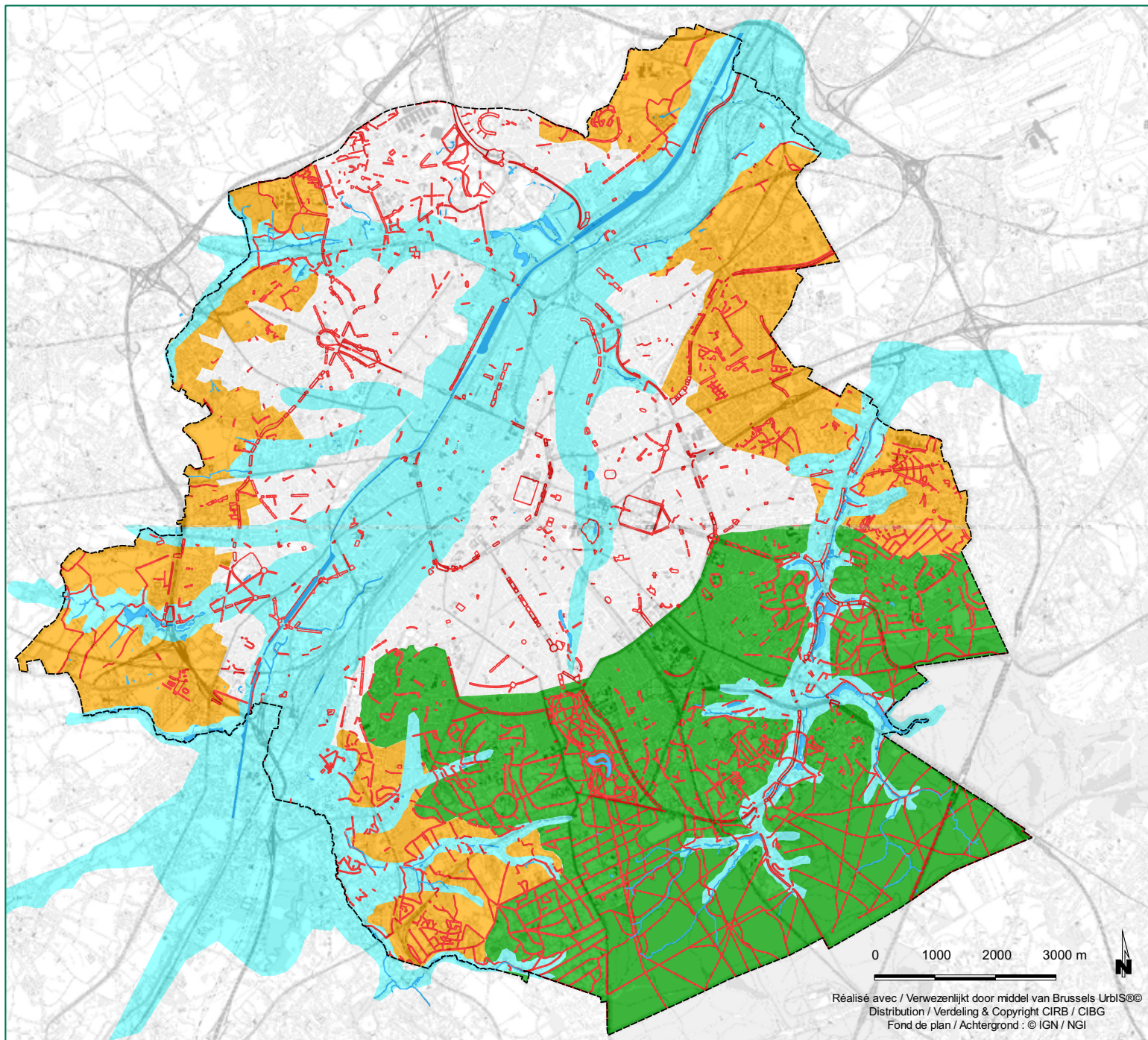


NATUURPLAN - M12_2
Plannen voor ecologische inrichting en
beheer van ruimten die horen bij
vervoersinfrastructuren ontwikkelen en
uitvoeren

Ecologische context van de wegen met
een weelderig plantendek in het
Brussels Hoofdstedelijk Gewest

09/09/2013

Leefmilieu Brussel - BIM – op basis van Gryseels
& Onclincx(1994)



Ecologische context

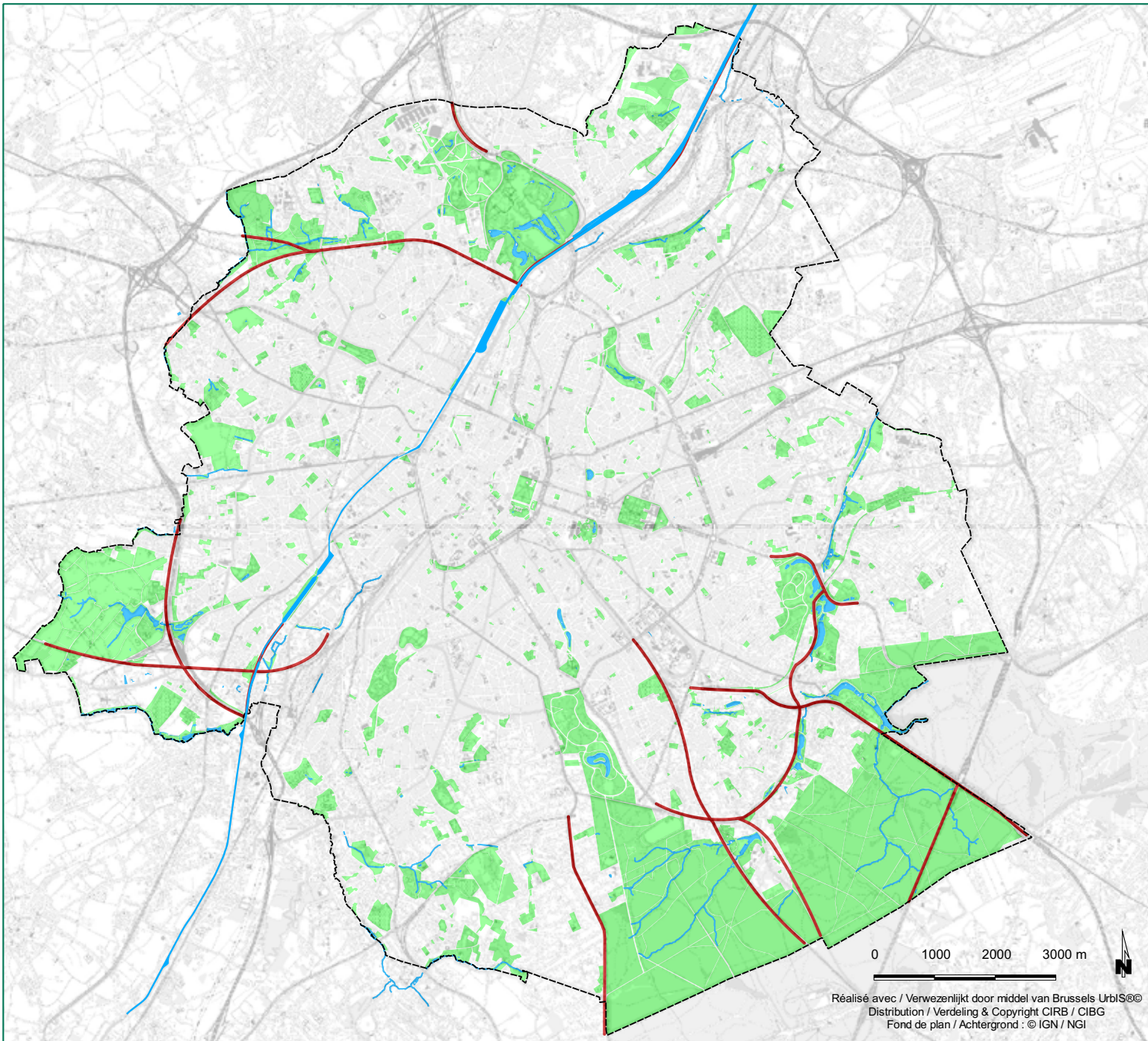
- Deelgebied met bosinvloeden
- Deelgebied met landbouwinvloeden
- Waterrijk deelgebied

Vervoersinfrastructuren

- Wegen met een weelderig
plantendek (> 50 %)

Réalisé avec / Verwezenlijkt door middel van Brussels UrbIS©
Distribution / Verdeling & Copyright CIRB / CIBG
Fond de plan / Achtergrond : © IGN / NGI





NATUURPLAN - M17_1


De doorlatendheid van de vervoersinfrastructuren voor de fauna verbeteren

Ecologische barrières en zwarte punten die verband houden met de vervoersinfrastructuren in het Brussels Hoofdstedelijk Gewest


09/09/2013

Leefmilieu Brussel - BIM – op basis van Van den Balck (2011)

Ecologische barrières en zwarte punten

 Wegen en spoorweglijnen met een hoge verkeersintensiteit

Groene ruimten

 Gebieden voor groene en agrarische ruimten in het GBP

swb_canal_f_09



Réalisé avec / Verwezenlijkt door middel van Brussels UrbIS©
 Distribution / Verdeling & Copyright CIRB / CIBG
 Fond de plan / Achtergrond : © IGN / NGI



NATUURPLAN - M26_1





De aansluiting tussen verschillende systemen voor bescherming van de groene ruimten optimaliseren

Beschermde landschappen volgens verschillende statuten in het Brussels Hoofdstedelijk Gewest

09/09/2013

Leefmilieu Brussel - BIM;
Bestuur Ruimtelijke Ordening en Huisvesting - BROH

Beschermingsstatuten

-  Landschappen beschermd voor natuur en erfgoed
-  Landschappen beschermd voor de natuur
-  Landschappen beschermd voor het erfgoed
-  Gebieden voor groene en agrarische ruimten in het GBP

