

Ma ville notre Planète!

Mensuel - Juin 2014 - n°89

SPÉCIAL ÉTÉ

CHAQUE GESTE COMPTE QUAND ON EST
PLUS D'UN MILLION DE BRUXELLOIS

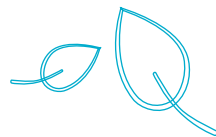
- 🕒 **Bruit à Bruxelles** > p3
toujours plus
de solutions
- 🌿 **Bruxelles Environnement** > p6
vivre la diversité
au quotidien
- 📄 **Conflits environnementaux** > p7
un atlas pour
les répertorier

Voilà l'été ! On en profite
pour mieux isoler



bruxelles
environnement
.brussels ♡





Profiter de l'été pour mieux isoler

Réduire ses consommations d'énergie: un enjeu majeur pour la préservation de l'environnement. Au niveau mondial, les ressources traditionnelles s'épuisent, sont de plus en plus chères et sont sources de conflits. Au niveau individuel, l'objectif est de maîtriser ses consommations et sa facture. Via des gestes quotidiens pratiques ou quelques investissements. Profitons de l'été pour mieux passer l'hiver!

SILENT BOX: EXPÉRIMENTER LE SILENCE COMPLET À BRUXELLES



Vous vous sentez oppressé par le bruit de la ville? Entrez dans la Silent Box et faites l'expérience du silence complet en plein cœur de la capitale. Le caisson insonorisé s'installera à différents endroits de Bruxelles pour une ou deux journées.

Le bruit des klaxons vous irrite? Celui des moteurs de voiture vous insupporte? Vous rêvez d'une ville où règne le calme. Venez expérimenter le silence en plein cœur de la capitale. La Silent Box est une initiative de l'asbl "Vormingplus Citizenne", initiatrice du projet "BE SSST" qui vise à faire profiter les Bruxellois de plus de silence, d'espace et de calme dans leur ville. Ce caisson insonorisé et vitré permettra aux citoyens de se poser 10 minutes entièrement coupés du brouhaha de la ville.

Plus d'info: pour connaître les différents rendez-vous de la Silent Box, rendez-vous en P8; www.citizenne.be

© Citizenne

SERD 2013: DEUX BRUXELLOIS GAGNENT L'AWARD EUROPÉEN



12.682 PROJETS déposés dans toute l'Europe, 176 projets rien qu'à Bruxelles dont deux ont remporté un prix européen à Rome. Un beau succès pour la Semaine européenne de la réduction des déchets 2013! Participez dès à présent à l'édition 2014 en vous inscrivant en ligne.

POUR LA CATÉGORIE "ADMINISTRATION": l'Administration communale d'Ixelles avec le projet "Recup' Day"

L'administration communale d'Ixelles a lancé plusieurs initiatives pour le grand public: une donnerie, une Foire aux Savoir-Faire, des ateliers 'cours de ménage', 'cuisine anti gaspi', 'tri sélectif' et 'compost', un stand Repair Café...

Isabelle Wouters, Eco-conseillère de la commune d'Ixelles:

"Les ateliers organisés étaient orientés vers le plaisir, le concret, le ludique et le pratique: les participants ont particulièrement apprécié ces aspects! Toutes ces activités étaient destinées au grand public et ont eu lieu à la maison de quartier Malibrant. En tout, on a rassemblé près de 250 personnes: un public vaste et hétérogène, pas seulement des personnes convaincues qui savaient déjà comment agir. Sans la collaboration des associations comme la Foire aux Savoir-Faire, le Réseau des Consommateurs Responsables, le Marché Gratuit, Worms, le Repair Café et des nombreux bénévoles aux côtés des services communaux, on n'aurait pas connu un tel succès. La grande majorité des participants ont appris des choses intéressantes et nouvelles et souhaitent que de telles initiatives continuent à voir le jour. Alors bien sûr: nous participerons encore à l'édition 2014 de la SERD!"

Isabelle Wouters



POUR LA CATÉGORIE "CITOYEN": Céline Carbonnelle avec le projet "Prêts à prêter"

Céline a créé une plate-forme pour tous ses collègues permettant d'indiquer sur une liste les objets que les gens ont chez eux et qu'ils sont disposés à prêter. "La liste est partagée entre collègues via Intranet. On y retrouve des tas de choses: matériel de sport, tables à tapisser, jeux de société, guides de voyage, appareils à raclette... On évite ainsi des achats superflus et souvent coûteux. Tous les participants (prêteurs et emprunteurs) gèrent ça ensemble, ça apporte une dimension collective très sympa!"

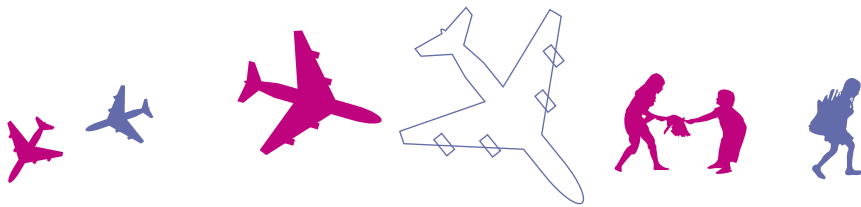
Céline Carbonnelle



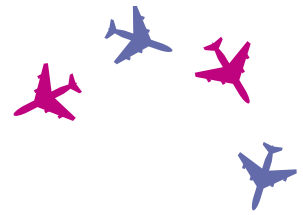
Félicitations à nos gagnants 2013! Intéressé(e)s? La Semaine européenne de la réduction des déchets revient bientôt. L'édition 2014 de la SERD se déroulera du 22 au 30 novembre. Vous pouvez vous inscrire en ligne dès à présent pour proposer un projet. **Plus d'info: www.bruxellesenvironnement.be/serd**

Ma ville notre planète

Publication mensuelle sauf janvier, juillet et août - Bruxelles Environnement-IBGE - Gulledele 100 - 1200 Bruxelles - Tél. 02 775 75 75 - info@environnement.irisnet.be - www.bruxellesenvironnement.be **EDITEURS RESPONSABLES:** F. Fontaine & R. Peeters **RÉDACTEUR EN CHEF:** Mathieu Molitor **COMITÉ DE LECTURE:** Florence Didion, Louis Grippa, Isabelle Degraeve, Rik De Laet **RÉDACTION:** Mathieu Molitor, Frédérique Bouras, Bénédicte Maniet, Magali Ronsmans, François Bonheure **PRODUCTION:** www.4sales.be. Les photos n'illustrent pas nécessairement les personnes citées © BRUXELLES ENVIRONNEMENT - Imprimé avec encre végétale sur papier recyclé. Les textes repris dans cette publication ont pour but d'expliquer des dispositions légales. Pour en connaître la véritable portée juridique, reportez-vous aux textes du Moniteur Belge.



BRUIT à Bruxelles: RÉPONSES et SOLUTIONS



De jour comme de nuit, Bruxelles vit, Bruxelles fait donc du bruit! 70% des Bruxellois considèrent le bruit comme une des nuisances environnementales principales qui perturbe leur qualité de vie. Subir des niveaux de bruits permanents ou temporaires, de jour ou de nuit, a des conséquences sur la santé et la qualité de vie en général. Afin de mener une véritable politique intégrée relative au bruit, la Région de Bruxelles-Capitale a adopté, dès 1997, une législation spécifique: l'Ordonnance relative à la lutte contre le bruit en milieu urbain. Son but est de concilier le bien-être de la population avec les besoins de mobilité, d'activités économiques et de loisirs que requiert notre capitale. Voici 3 exemples concrets développés à Bruxelles pour lutter contre le bruit, sous toutes ses formes.

Le trafic routier, les transports, les activités de certaines PME, la vie socioculturelle, le voisinage... Autant de sources de bruits d'intensité variable et donc susceptibles de nuire à notre tranquillité. Plus de 60% des plaintes introduites auprès de Bruxelles Environnement concernent les nuisances sonores. Globalement, l'environnement urbain de la Région devient de plus en plus bruyant et les Bruxellois se sentent surtout agressés par le bruit de la voirie et des avions.

BRUIT À L'ÉCOLE : DES SOLUTIONS TECHNIQUES CONCRÈTES ET ABORDABLES



© Aude Vanlathem

Dans la plupart des écoles bruxelloises, le niveau de bruit est trop élevé. Avec comme conséquence des effets néfastes pour tous: fatigue, stress, baisse des facultés d'apprentissage, de concentration... Les nuisances sonores ont des causes multiples: écho ou mauvaise réverbération du son dans les classes, cris dans les couloirs ou dans la cour, bruits de chaises, de couverts au réfectoire, mauvaise insonorisation de la chaufferie... Réduire les nuisances sonores dans les écoles est donc une priorité qui représente des enjeux environnementaux et de santé importants. Améliorer l'acoustique des bâtiments scolaires, c'est possible. En séparant les locaux bruyants des locaux d'étude ou de repos, en posant des matériaux acoustiques absorbants (sur les plafonds, murs, planchers), en cloisonnant les installations bruyantes, en assurant une meilleure isolation entre les murs séparant les classes... Bruxelles Environnement a récemment publié un "Vade-mecum du bruit dans les écoles", disponible gratuitement sur notre site web.

BRUIT LA NUIT : LE RETOUR DES GENTLEMEN NOCEURS



© Bruxelles Environnement

Sortir, boire un verre, s'amuser... C'est essentiel, c'est ça Bruxelles! Parce que tour à tour nous sommes sorteurs ou dormeurs, soyons Gentlemen Noceurs! Cet été, des artistes déambuleront sur les terrasses pour rappeler gaiement aux fêtards qu'on peut faire la fête tout en respectant les voisins. Sans jouer les moralisateurs, les Gentlemen Noceurs nous sensibilisent au vivre-ensemble et nous rappellent que nous pouvons tous être, tour à tour, gêneur ou gêné. Pour que Bruxelles reste une ville dynamique et festive, la nuit on se marre sans tintamarre!

BRUIT DES AVIONS : MESURES CONSTANTES



© Marc Barbay

Afin d'évaluer en continu l'ambiance sonore de la Région, un réseau de surveillance permanente mesure les niveaux sonores sur l'ensemble du territoire. Dans le cadre de l'ordonnance bruit, la Région de Bruxelles-Capitale a adopté dès 1999 l'arrêté "bruit des avions" pour limiter le bruit au sol généré par le trafic aérien. Sur le réseau des 17 stations fixes, 9 d'entre elles traitent plus spécifiquement le bruit issu du trafic aérien et 3 autres celui du trafic ferroviaire. En tant qu'administration de l'environnement, Bruxelles Environnement assure un suivi continu des nuisances sonores, contrôle le respect des normes bruxelloises et réalise une cartographie du bruit aérien disponible sur notre site web.

PLUS D'INFO

www.bruxellesenvironnement.be/bruit
Consulter, commander ou télécharger gratuitement nos publications: Vivre au calme à Bruxelles, 10 conseils pour diminuer le bruit, Vade-mecum du bruit dans les écoles : www.bruxellesenvironnement.be/documentation





“WINTER IS COMING” : profitons de l'été

L'été arrive et c'est rarement la période où l'on pense aux économies d'énergie... Pourtant, c'est un moment propice pour se préparer à la future saison froide et anticiper la réduction de nos consommations énergétiques. En prévoyant quelques investissements chez



“MA MAISON ISOLÉE GRÂCE AUX PRIMES ÉNERGIE ET AU PRÊT VERT BRUXELLOIS”

Le Prêt vert bruxellois permet aux habitants de Bruxelles disposant de revenus modérés d'obtenir un prêt à 0% pour des travaux économiseurs d'énergie. Alexandra Van Hecke vit seule avec son fils dans une petite maison à Neder-Over-Heembeek et rentrait dans les critères d'octroi du prêt.

TÉMOIGNAGE

Alexandra Van Hecke a isolé sa maison grâce à un Prêt vert bruxellois

L'état de sa maison exigeait des rénovations urgentes. “Ma vieille chaudière s'enclenchait tout le temps. La chaleur s'échappait de partout. Les fuites dans le toit étaient telles que j'avais de l'eau jusque dans ma chambre. C'est l'association de conseil en rénovation Renovas à Schaerbeek qui m'a aiguillée vers Crédal et le Prêt vert bruxellois.”

EFFEUILLAGES DES DÉPENSES

Le premier contact fut très positif, même si Alexandra fut surprise par certaines questions. “Le conseiller microcrédit de Crédal m'a demandé ce que me coût-

taient mes chats, combien je dépensais par mois pour le coiffeur... Tout mon budget a été épluché. C'est un peu dur, au début, de voir ainsi un inconnu entrer dans votre vie privée. Mais au final, l'exercice est très intéressant. Cela remet les pendules à l'heure.”

UN SOUTIEN DU DÉBUT À LA FIN

L'accompagnement ne se limite pas à la dimension financière. “Et c'est ça qui est génial! J'ai été vraiment soutenue de bout en bout. Les démarches pour obtenir les Primes Energie et à la rénovation sont tellement compliquées que, seule, j'aurais baissé les bras. Le conseiller a toujours été disponible pour m'aider dans le choix des entrepreneurs et vérifier que leurs devis étaient conformes

aux exigences à respecter pour avoir droit aux primes.”

UNE ISOLATION COSTAUDE, UN REMBOURSEMENT LÉGER

“Aujourd'hui, j'ai une maison très bien isolée, équipée d'une nouvelle chaudière à condensation. Alors qu'au départ, les coûts des autres travaux –isolation du toit, de la façade et pose d'un vitrage super isolant– dépassaient déjà mes capacités de remboursement. En prévoyant d'utiliser directement l'argent des primes pour financer une partie des travaux, le conseiller de Crédal m'a permis de faire installer la chaudière sans que le remboursement mensuel du prêt ne pèse trop lourd sur mon budget. Il a été super efficace!”



Alexandra Van Hecke - Neder-Over-Heembeek

DÉJÀ 537 PRÊTS À 0% ACCORDÉS AUX BRUXELLOIS!



Le Prêt vert bruxellois est un prêt énergie à taux zéro mis en place par Bruxelles Environnement en collaboration avec la coopérative de crédit alternatif CREDAL. Il permet aux Bruxellois qui disposent de revenus modérés d'emprunter à taux zéro % entre 500 et 20.000 euros pour financer des travaux en vue d'améliorer l'efficacité énergétique de leur habitation (isolation, ventilation, et chauffage performant).

Selon le dernier rapport du CREDAL du 31 mars 2014, 537 Prêts verts bruxellois ont été alloués ces 5 dernières années. Ce qui représente un

peu plus de 5.290.000 € prêtés à un taux de 0%*! Si vous possédez ou louez un bien en Région de Bruxelles-Capitale et êtes désireux d'améliorer l'enveloppe énergétique de votre logement, le Prêt vert bruxellois peut vous aider dans la concrétisation de vos travaux.

Plus d'info:

www.bruxellesenvironnement.be/pretvertbruxellois 02 775 75 75, www.maisonenergiehuis.be - 02 563 40 00, www.credal.be - 02 213 38 31.

*Prêt à tempérament au taux débiteur 0%, Taux Annuel Effectif Global 0%, sous réserve d'acceptation des conditions particulières.



pour MIEUX ISOLER



soi, grâce notamment au Prêt vert bruxellois à 0%*. Ou à l'école, en optimisant les systèmes de chauffage et en traquant les gaspillages énergétiques évitables. Dans tous les cas, en adoptant de nouveaux comportements adaptés et en veillant à mieux isoler.



© Fabienne Reiff

A la chasse aux gaspillages énergétiques dans les écoles

Qui n'a jamais traversé des couloirs d'école surchauffés avec les fenêtres grandes ouvertes, même en plein hiver, parce que les vannes étaient restées ouvertes à fond pendant tout le week-end? Pendant ce temps-là, le compteur de gaz continuait à tourner, au préjudice du budget énergie de l'école. C'est pour remédier, sans grands investissements, à des gaspillages de ce genre que Bruxelles Environnement a lancé les PLAGE Ecoles.

En route pour le PLAGE

Un Responsable Energie est désigné et collabore étroitement avec l'école, son économiste, le directeur, le technicien et les prestataires externes, les profs et les élèves. Le Responsable Energie commence par analyser le bâtiment et en relève les consommations aussi précisément que possible. Ces données permettent de préparer un plan d'action mis en œuvre et coordonné par le Responsable Energie. Ensuite vient le moment d'évaluer les actions et d'en communiquer les résultats (économie financière et kWh évités).

Les principales actions menées dans les écoles sont:

- ◆ améliorer, réparer ou modifier la régulation du chauffage
- ◆ remplacer les anciennes vannes thermostatiques
- ◆ isoler les conduites d'eau chaude et placer des panneaux réflecteurs à l'arrière des radiateurs

DES PLAGE DANS LES ÉCOLES POUR DIMINUER LES FACTURES ÉNERGÉTIQUES

Le potentiel d'économies d'énergie dans les écoles est énorme: la tâche est importante et les bénéfices à la mesure de celle-ci. Le gaspillage n'est pas une fatalité et de nombreuses solutions existent. Bruxelles Environnement a donc lancé en 2009 un vaste Plan Local d'Action pour la Gestion Énergétique (PLAGE). Son objectif? Réduire les consommations énergétiques dans les écoles en optimisant les systèmes de chauffage et en réalisant quelques investissements mineurs dans le bâtiment.



- ◆ placer des ferme-portes mécaniques
- ◆ isoler les combles des écoles
- ◆ informer et sensibiliser les usagers du bâtiment sur les bons réflexes à adopter
- ◆ colmater rapidement les infiltrations d'air extérieur
- ◆ optimiser la distribution des circuits de chauffage

Ca bronze ou ça prend l'eau?

Les résultats obtenus dans le cadre du PLAGE Ecoles sont un succès sur toute la ligne. Ce plan a permis, d'une part, de réduire les consommations d'énergie: moins

18 % en moyenne, soit 13.500 tonnes de CO₂ et, d'autre part, d'économiser 2,6 millions d'euros sur la facture globale des établissements impliqués. Des économies qui peuvent être réinvesties dans d'autres postes: des équipements ou du matériel pédagogique, par exemple. Plus concrètement, le PLAGE Ecoles a concerné:

- ◆ 110 implantations de l'enseignement obligatoire en Région bruxelloise
- ◆ 541.900 m², soit 21 % de la superficie du parc de bâtiments
- ◆ 33 000 élèves
- ◆ tous les réseaux de l'enseignement obligatoire.

DES ÉCOLES QUI MONTRENT L'EXEMPLE % % %

- ◆ **L'Athénée Royal Leonardo Da Vinci d'Anderlecht: 570 élèves -26 % sur le chauffage et - 82.811€ sur la facture** grâce à une meilleure régulation.
- ◆ **Ecole communale n° 9 à Forest: 418 élèves -42 % sur le chauffage et - 26.486€ sur la facture**, grâce à une adaptation des horaires de chauffage, l'abaissement de température adéquat en période d'inoccupation et l'isolation des conduites de chauffage.
- ◆ **L'Autre Ecole à Auderghem: 180 élèves -24 % sur le chauffage, - 3.753€ sur la facture et -21 % sur l'électricité** grâce au raccordement du circulateur de la chaufferie à la régulation, à la motivation du personnel scolaire et au changement de comportements des usagers.
- ◆ **Mariaschool à Schaerbeek: 250 élèves -18.8 % sur le chauffage et - 4.026€ sur la facture.**
- ◆ **Collège Saint-Hubert (Watermael-Boitsfort): 774 élèves -35 % sur le chauffage et - 32.470€ sur la facture**, grâce à l'optimisation des paramètres de la régulation existante.

Plus d'info: www.bruxellesenvironnement.be/plage

Découvrez PLAGE Ecoles en vidéo: www.vimeo.com/78809241



BRUXELLES ENVIRONNEMENT s'engage pour la DIVERSITÉ



Bruxelles Environnement fête cette année ses 25 ans d'existence et confirme son engagement pour la promotion de la diversité et la lutte contre la discrimination. Il est important et nécessaire que Bruxelles Environnement reflète la population qu'il sert. Ainsi la volonté a toujours été de promouvoir l'égalité des chances et de lutter contre les discriminations au sein de l'Institut. *Ma ville notre planète* continue son tour des différents métiers qui façonnent l'environnement des Bruxellois depuis tant d'années. Et met à l'honneur les artisans de cette action au quotidien dans toute leur diversité : les agents de Bruxelles Environnement. Avec un objectif commun : la qualité de vie à Bruxelles et le mieux-être des Bruxellois.

GESTIONNAIRE DE DONNÉES ENVIRONNEMENTALES : "INFORMER LE PUBLIC SUR L'ÉTAT DE L'ENVIRONNEMENT"

"Ma mission consiste à collecter un maximum de données sur l'état de l'environnement. Nous analysons ce qui existe dans le but de fournir une information par rapport à diverses thématiques : le bruit, la nature, les espaces verts, l'eau, les déchets, l'air, la consommation d'énergie, etc. C'est important de connaître la situation de l'environnement, ce qui s'améliore ou se dégrade, pour déterminer les politiques les plus efficaces. C'est un métier qui permet de rester curieux ! Dans les prochaines années, notre métier évoluera probablement dans le sens d'un développement plus durable, plus socio-économique et culturel, abordant une diversité de thématiques. Nous allons également devoir travailler sur l'évaluation des politiques menées, déterminer ce qui a évolué depuis leur mise en œuvre."



Véronique Verbeke

© Arnaud Ghys

ÉCO-CANTONNIER : "UN TRAVAIL D'ÉQUIPE POUR L'ÉQUILIBRE DE LA BIODIVERSITÉ"

"Je travaille dans les réserves naturelles où il y a des marais, j'effectue du travail saisonnier (curage des mares, étangs, etc.). C'est un travail d'équipe dont l'enjeu est l'équilibre de la biodiversité. La nature a besoin de nous tous les jours. Protéger la biodiversité, c'est agir pour l'avenir de la société, laisser quelque chose de convenable à la prochaine génération. Nous sommes les petites fourmis de la forêt ou de la société. Musicien de profession, je suis arrivé chez Bruxelles Environnement via une initiative d'intégration par les projets nature. J'ai étudié pour être travailleur de la forêt et j'ai fait un stage au département Forêts et Réserves naturelles. Je suis ensuite retourné à l'école pour devenir bûcheron, j'ai étudié un peu de gestion et de menuiserie et cela fait maintenant 18 ans que je travaille pour Bruxelles Environnement. Dans les prochaines années, nous devons continuer à protéger ce cadeau de la Nature, montrer à la société que nous en faisons partie et qu'il faut la respecter."

Raul Najarro Mendivil

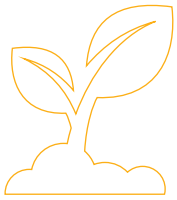


© Arnaud Ghys



PARCE QUE LA DIVERSITÉ, C'EST DANS NOTRE NATURE, BRUXELLES ENVIRONNEMENT S'ENGAGE ACTIVEMENT

La diversité concerne tout le monde : différences culturelles, de genre, d'orientation sexuelle, d'âge, d'état de santé, etc. Les travailleurs de Bruxelles Environnement vivent la diversité au quotidien : au sein des équipes, entre collègues, avec la hiérarchie et vis-à-vis du public qu'ils servent. Le respect de la diversité, c'est un engagement collectif que nous prenons, en tant qu'administration et en tant qu'individus la composant. Il s'agit d'œuvrer quotidiennement au respect des différences, à l'égalité des chances et à la non-discrimination, qu'elle soit verbale ou dans les actes, envers les collègues ou le public.



Justice environnementale: un **ATLAS** en **LIGNE** recense les conflits **ENVIRONNEMENTAUX** dans le monde

www.ejatlases.org



La consommation croissante de ressources alimente de plus en plus de conflits à l'échelle mondiale

Conflits miniers en Amérique latine, stockage des déchets ou implantation de centrales nucléaires en Europe, gestion de l'eau le long de l'Himalaya ou préservation de la biodiversité en Afrique... Le projet européen EJOLT, composé d'organisations citoyennes et d'universités (Environmental Justice Organisations, Liabilities and Trade) a lancé un atlas en ligne qui recense les conflits environnementaux dans le monde. Loin d'être exhaustif, cet atlas nous apprend entre autres que les conflits environnementaux sont en hausse sur la planète.

Tout autour du monde, des communautés luttent quotidiennement pour défendre leurs terres, air, eau et ressources naturelles des conséquences environnementales nuisibles. Les matières premières nécessaires pour alimenter notre économie proviennent de diverses filières d'extraction, de transformation, de distribution auxquelles nous recourons en fonction de nos besoins. L'impact environnemental de ces processus pèse lourdement sur des populations marginalisées, le plus souvent loin des yeux des consommateurs et des produits finaux. Le but de l'atlas de la justice environnementale est de révéler ces impacts, en pressant les états et entreprises générant des injustices via leurs activités à prendre leurs responsabilités.

Un monde inégal, des conflits en croissance

L'atlas en ligne des conflits environnementaux permet d'obtenir des informations, de se documenter, de faire des recherches par pays, par entreprise, par matière première, par type de conflit ou par secteur d'activités. La carte révèle un monde inégal où les conflits environnementaux sont en croissance. Elle illustre à qui profite et qui supporte les coûts écologiques et sociaux de la croissance économique: la surconsommation chez les riches entraîne souvent de la violence chez les pauvres. L'atlas montre encore que les impacts environnementaux sont liés au fonctionnement de l'économie actuelle.



Ce sont toujours les populations les plus pauvres qui endurent les coûts écologiques les plus chers liés à l'extraction des ressources

Tendances inquiétantes

La recherche perpétuelle de nouvelles ressources entraîne une expansion des zones d'extraction à des endroits de la terre jusqu'alors préservés comme l'Arctique ou des forêts éloignées où vivent des populations indigènes. La carte nous raconte en outre des histoires de pillages écologiques, de spoliations, d'éco-ségrégation, d'impunité fréquente des coupables de crimes contre l'environnement ou de persécution de militants écologistes...

Victoires pour l'environnement

La justice représente généralement un rêve inaccessible aux populations touchées: les entreprises bénéficient trop souvent de l'impunité face à leurs abus et au non-respect des droits humains. Les gouvernements locaux sont fréquemment incapables de poursuivre les entreprises

ou ne souhaitent pas le faire car ils ont trop besoin des investissements de celles-ci. Heureusement, l'atlas en ligne nous relate aussi des histoires de résistance, de mobilisation des communautés. 17% des cas recensés sur la carte rapportent des succès pour la justice environnementale. Les cas gagnés renforcent les communautés impliquées: de véritables témoignages du pouvoir de la protestation et de la capacité à influencer certaines décisions politiques.

ET EN BELGIQUE?

L'atlas est une mine d'informations, de réseautage et de plaidoyer en faveur de l'environnement. Stratèges, militants, chercheurs et enseignants trouveront de nombreuses utilisations de cette base de données. Ainsi que les citoyens qui veulent en savoir plus sur les conflits souvent invisibles qui ont lieu sur la planète. L'atlas pour la justice environnementale est loin d'être exhaustif et recense actuellement près de 1.000 conflits de par le monde. Son objectif est d'augmenter la visibilité des conflits environnementaux en les dénombant et les faisant connaître. En Belgique, deux problèmes sont pointés comme des échecs pour la justice environnementale.

Plus d'info: www.ejolt.org



ENVIRONNEMENT À L'ÉCOLE : UN COUP DE POUCE POUR VOUS LANCER?



Appels à projets, centre d'information, partage d'expériences... Faire de l'ErE (éducation relative à l'environnement) à l'école, c'est l'occasion d'améliorer son bilan environnemental tout en voyant le programme scolaire et en sensibilisant les élèves aux enjeux de la planète. **Soucieux de répondre aux besoins des écoles, Bruxelles Environnement adapte une offre variée à leur attention et répond à leurs questions :**

- ♥ Liens avec mon programme ? → Utiliser les outils pédagogiques précisant les socles de compétence
- ♥ Être à l'aise avec les contenus ? → Suivre une formation pour se préparer
- ♥ Par où commencer ? → Participer à une campagne de sensibilisation
- ♥ Manque de temps ? → Réserver une animation pour la classe
- ♥ Donner du sens ? → Rechercher la cohérence entre connaissances et actions en menant un projet au niveau de l'école

Plus d'info : www.bruxellesenvironnement.be/ecoles



AGENDA



Pour obtenir ce magazine gratuitement tous les mois (sur abonnement) : 02 775 75 75, abonnement@bruxellesenvironnement.be ou www.bruxellesenvironnement.be/abonnement.

18/06 - 06/07 - PLAZEY FESTIVAL URBAIN AU VERT

Un après-midi de détente ou une soirée bruisant d'effervescence dans un agréable parc bruxellois? Sport, musique, bricolage pour les enfants, courts métrages bruxellois et longs métrages en plein air... Tout cela et plus encore, vous le trouverez à Plazey. Dans le parc Elisabeth à Koekelberg, tout près de la station Simonis, avec vue sur la ville en prime! N'hésitez pas à prendre votre pique-nique, vos jouets, vos instruments... Car Plazey vous appartient, plus que jamais!
Lieu: parc Elisabeth à 1081 Koekelberg.
Du 18/06 au 06/07: les mercredis de 12h à 20h, les vendredis de 15h à 3h, les samedis de 18h à 2h et les dimanches de 10h à 22h.
Plus d'info: www.plazey.be, 02 412 00 50.

27/06 - 28/06 - EXPERIENCE SILENT BOX

Besoin de 10 minutes de repos mérité? Dans la Silent Box, profitez de la paix et du calme au cœur de Bruxelles.
Lieu: parc Elisabeth à Koekelberg dans le cadre du Festival Plazey de 13h à 20h. Les Bruxellois sont invités à partager leur expérience de la Silent box via Twitter et Facebook! (Voir P2).
Plus d'info: www.citizenne.be, 02 203 08 00.

21/07 - EVENEMENT FÊTE NATIONALE

Bruxelles environnement animera un stand au centre-ville. Venez nous rendre visite, posez vos questions, emportez nos publications...
Lieu: Rue de la Régence, face au Square du Petit Sablon à 1000 Bruxelles. de 10h à 19h.

30 - 31/08 - EVENEMENT FÊTE DE LA TOMATE

Unique en région bruxelloise: 1^{ère} Fête de la tomate et des légumes anciens. L'incroyable diversité de la tomate sera exposée pour le plus grand plaisir des yeux et des papilles. Un week-end pour les passionnés du jardin, un rendez-vous familial, de rencontres et de diversité. Dégustations gratuites de plus de 20 variétés différentes de tomates, techniques de culture de la tomate, recettes et astuces culinaires, un "TOMATO BAR", visite guidée du potager didactique des Jardins de Pomone et des potagers de la Ferme, animations pour enfants, animaux de la ferme...
Lieu: la Ferme Nos Pilifs, Trassersweg 347 à 1120 BRUXELLES. De 10 à 18h. Entrée gratuite.
Plus d'info: www.fermenospilifs.be, www.lesjardinsdepomone.skynetblogs.be, www.infos-tomates.com; tomate@pilifs.be, 02 262 11 06.



30/08 - EVENEMENT NUIT DE LA CHAUVE-SOURIS



Unique mammifère à posséder des ailes, la chauve-souris est le fruit d'une étonnante évolution. Véritables acrobates aériens, ces animaux ne se déplacent qu'à l'oreille, utilisant depuis des millénaires des technologies que l'homme ne comprend que depuis quelques années...
Natagora et ses nombreux partenaires vous invitent à une soirée enrichissante à Bruxelles et en Wallonie: balades crépusculaires, projection de film, animations diverses... Venez vivre une balade au cœur de la nuit à la rencontre de ces mystérieux mammifères volants, un spectacle garanti et une émotion sans pareille.
Plus d'info: www.natagora.be/chaues-souris

TOUTE L'ANNÉE - PARCS A CHACUN SON ESPACE VERT

Piques-niques, plaines de jeux, potagers, transats, animaux, barques... Trouvez l'espace vert qui vous convient! Téléchargez gratuitement l'application "Brussels Gardens" pour profiter à fond des espaces verts de Bruxelles cet été.

Plus d'info: www.brussels-gardens.be

Pour toutes vos questions :

INFOS



02 775 75 75
www.bruxellesenvironnement.be