

Mijn stad onze Planeet!

Maandblad - Februari 2014 - n° 85

ENERGIESPECIAL



ALLE BEETJES HELPEN, WANT WE ZIJN MET
MEER DAN EEN MILJOEN BRUSSELAARS

🕒 De energierevolutie
is bezig > p2-3

🕒 Naar een nieuw sociaal
en energiemodel > p4-5

🕒 Hoge energie-efficiëntie
en de uitdagingen
van morgen > p7

De Brusselse energierevolutie
is volop bezig



leefmilieu
brussel
.brussels



DOURZAME STAD
BRU

» De BRUSSELSE ENERGIEREVOLUTIE is bezig

Meer dan tien jaar geleden begon Brussel te bouwen aan een stad die in tal van opzichten duurzaam is. Op het vlak van energie wachtten er zware uitdagingen, maar de resultaten zijn indrukwekkend.

Wie en hoeveel? De vele hulpmiddelen en maatregelen van het Brussels Hoofdstedelijk Gewest hebben inwoners, bedrijven en overheidsinstanties in Brussel overtuigd om in energiebesparingen te investeren. **Lees meer op pp 2 en 3.**

Waar en wat? Steeds meer nieuwbouw- en renovatieprojecten in Brussel hebben een hoge energie-efficiëntie. En het gaat lang niet alleen om eliteprojecten: er is ook heel wat aandacht voor sociale wo-

ningen zodat iedereen aan deze duurzame revolutie kan deelnemen. **Lees meer op pp 4 en 5.**

Hoe en waarom? Bovenop de vele middelen en initiatieven om de energie-efficiëntie in Brussel te verbeteren, brengt deze nieuwe bouw- en renovatiemethode zelf ook heel wat voordelen met zich mee. Het Brussels Hoofdstedelijk Gewest gaat de vele uitdagingen van morgen dan ook met volle energie tegemoet! **Lees meer op pp 6 en 7.**

» De BRUSSELAARS



ENERGIECOACHES OM UW ENERGIEVERBRUIK BETER TE BEHEREN 🔍



© Jérôme Hubert

Het is niet altijd gemakkelijk om uw energiefactuur te ontcijferen. Bovendien is het niet altijd duidelijk waarom we als gezin zoveel energie verbruiken. Wilt u niet bedolven raken onder de energiefacturen, wilt u ze beter begrijpen en wilt u uw energieverbruik beter beheeren? Raadpleeg dan een energiecoach. Deze maatschappelijk assistent biedt zijn diensten aan mensen aan die kwetsbaarder zijn of die het moeilijk hebben en helpt hen om hun woning beter te leren kennen en vooral om hun energieverbruik beter te beheeren.

Meer info: Dienst Energie van de Federatie van de Bicommunautaire Maatschappelijke Diensten, www.fdss.be, of via uw OCMW.

BRUTOPIA: DUURZAAM EN BETAALBAAR BOUWEN

Samen op een duurzame, collectieve, verantwoorde, ecologische en betaalbare manier in Brussel wonen. 80 mensen zagen die droom in vervulling gaan. Het Brutopia-project bestaat uit twee appartementsgebouwen die, rond een gemeenschappelijke tuin, 27 passieve en 2 lage-energieappartementen bevatten. Dit samenwoonproject in Vorst kreeg de THE BLUE HOUSE-prijs voor duurzaam en betaalbaar bouwen. Het Brussels Hoofdstedelijk Gewest riep het project ook al uit tot Voorbeeldgebouw (zie p. 5). Dankzij de groepsaankoop van het terrein en de collectieve bouw zonder externe bouwpromotor daalden de bouwkosten met 20 tot 30%. Een mooi voorbeeld van duurzaam wonen met gemeenschappelijke ruimten, een sociale en intergenerationale mix, hergebruik van regenwater, zachte mobiliteit en hoge energie-efficiëntie.

Meer info: www.bluehouseprize.be/nl, www.samenhuizen.be.



© brutopia

ENERGIEPREMIES: OM DE WERKEN IN GROTE VERSNELLING AF TE HANDELEN

"Ik woon in een flatgebouw met 28 appartementen. Dankzij de energiepremies van Leefmilieu Brussel konden we een energieaudit laten uitvoeren. Op basis daarvan besloten alle bewoners om hun ramen met enkel glas te vervangen door dubbel glas. Ik berekende het temperatuursverschil voor en na de werken en het scheelt gemiddeld 2°C, om nog maar te zwijgen van het lawaai dat we nu buiten houden. Zonder het duwtje in de rug van Leefmilieu Brussel hadden we deze ingreep nooit laten doen. Dit startkapitaal heeft ervoor gezorgd dat we iets groots konden verwezenlijken, zowel voor ons flatgebouw als voor het milieu. In april zullen we een nieuw verwarmingssysteem installeren in ons gebouw. Na die werken zal mijn energieverbruik naar schatting met 30 tot 40% dalen. Het wordt dus zonder twijfel een zeer rendabele investering."

Dimitri Nicolaidis, Sint-Pieters-Woluwe



Mijn stad onze planeet

Versijnt maandelijks, behalve in januari, juli en augustus. - Leefmilieu Brussel-BIM - Gulledele 100, 1200 Brussel - Tel. 02 775 75 75 - info@leefmilieu.irisnet.be - www.leefmilieubrusseel.be
 V.U.: F. Fontaine & R. Peeters. HOOFDREDACTEUR: Mathieu Molitor. HERLEZINGCOMITÉ: Florence Didion, Louis Grippa, Isabelle Degraeve, Rik De Laet, Héliène Dekker, Grégoire Clerfayt.

REDACTIE: Mathieu Molitor, Virginie de la Renaudie. VERTALING: Maarten Geerts. PRODUCTIE: www.4sales.be. De foto's tonen niet noodzakelijk de geciteerde personen. © LEEFMILIEU BRUSSEL - Gedrukt op gerecycleerd papier. De teksten in deze publicatie hebben tot doel de wettelijke bepalingen toe te lichten. Om de ware juridische toedracht van deze teksten te kennen, verwijzen we u naar de teksten van het Belgisch Staatsblad.

» De OVERHEDEN

HET BRUSSELSE ENERGIEBELEID

Sinds 2004 voert het Brussels Hoofdstedelijk Gewest een ambitieus energie- en klimaatbeleid, met de medewerking van Leefmilieu Brussel en van zeer veel Brusselse actoren. Daardoor kan elke inwoner, vereniging, overheidsdienst en onderneming vandaag op zijn niveau en naargelang zijn mogelijkheden actie ondernemen. Helpdesks, financiële steun, opleidingen, projectoproepen, grootschalige pilotprojecten, wetgeving... Ondanks de sociale en economische context is Brussel op weg naar hoge energie-efficiëntie, en gelden we als voorbeeld voor de rest van Europa en de wereld. Er is nog veel werk aan de winkel, maar de koers is bepaald: de komende jaren zullen we verdergaan op de ingeslagen weg.



EEN PLAGE ACHTER DE BESPARINGEN



Hoe kan u het energieverbruik van een gebouw optimaliseren zonder grote investeringen? Met een Plan voor Lokale Actie voor het Gebruik van Energie (PLAGE) van Leefmilieu Brussel. Sinds 2010 gebruiken vijftien gemeenten, twee collectieve huisvestingsorganisaties, vijf ziekenhuizen en 110 scholen deze methode om proactief hun energie te beheren. Als gevolg hiervan daalde in drie jaar tijd het gemiddelde brandstofverbruik met 16%, terwijl het elektriciteitsverbruik stabiliseerde of zelfs met 4% daalde. Omdat huisvesting een groot aandeel heeft in het algemene energieverbruik, loopt er tot 2016 een PLAGE-programma in elf Openbare Vastgoedmaatschappijen (OVM). Een ideale manier om de sector van sociale woningen actief te betrekken bij verantwoord energiebeheer.

Meer info: www.bruplage.be

» De Brusselse ECONOMIE

HET MILIEU TEN DIENSTE VAN TEWERKSTELLING



Het leefmilieu beschermen én de economische ontwikkeling versterken in het Gewest. Dit principe wordt in Brussel toegepast via een concreet initiatief: de Alliantie Werkgelegenheid-Leefmilieu, waarvan de eerste as focust op duurzaam bouwen. 30.000 uur opleiding, 2.500 nieuwe jobs, 110 publieke en private deelnemers... de alliantie is ambitieus! Ze werd uitgewerkt met alle betrokken partijen op het terrein, de sociale partners en de bevoegde ministers. Ze wil de bouwsector doen evolueren naar duurzamere praktijken en vooral zorgen voor het creëren van nieuwe jobs.

Meer info: www.awl-bhg.be

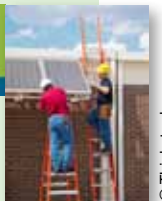
DUURZAAM BOUWEN STIMULEREN

CLUSTER
ECOBUILD

LE MILIEU EN L'ÉCONOMIE / LEUWEN EN DE ECONOMIE

In 2006 voerde het Brussels Hoofdstedelijk Gewest de Cluster Ecobuild in. De cluster bevordert duurzaam bouwen en verbouwen om een antwoord te bieden op (onder meer) de impact van de opwarming van de aarde. De Cluster brengt professionals uit de Brusselse bouwsector samen om zo, naast het klassieke aanbod, het aandeel duurzame bouwpraktijken te vergroten, om tegemoet te komen aan de stijgende vraag. Op het programma staan: informatieverspreiding over technische vooruitgang, hulp bij de economische ontwikkeling van de leden, samenwerkingsprojecten...

Meer info: www.cluster-ecobuild.com/nl



© Thinkstock

» De RESULTATEN in cijfers

- 🌿 In vergelijking met 2004 verbruikt een Brusselaar gemiddeld 25% minder energie.
- 🌿 In het Brussels Hoofdstedelijk Gewest zijn gebouwen verantwoordelijk voor 70% van het energieverbruik.
- 🌿 In Brussel zijn vandaag 800.000 m² passiefgebouwen klaar, in aanbouw of in projectfase. Daarmee staat onze hoofdstad in de top-5 van passiefsteden in Europa.
- 🌿 Van alle gebouwen met een hoge energie-efficiëntie is 90,6% het resultaat van renovatie.
- 🌿 Brussel telt 2.365 gebouwen met hoge energie-efficiëntie. Daarvan zijn er 216 passiefgebouwen, 2.144 gebouwen met een (zeer) laag energieverbruik en 5 Nearly Zero Energy Buildings.
- 🌿 Sinds de lancering van PLAGE in 2005 daalde het jaarlijkse brandstofverbruik met gemiddeld 16%, daalde de jaarlijkse CO₂-uitstoot met 10.000 ton, stabiliseerde het elektriciteitsverbruik en werd er ongeveer 4,25 miljoen euro per jaar bespaard.

LEEFMILIEU BRUSSEL VERHUIST NAAR PASSIEF KANTOORGEBOUW



© Barbara Dewulf

De Brusselse overheidsdienst die bevoegd is voor Leefmilieu en Energie verhuist binnenkort naar een volledig nieuw en passief kantoorgebouw op de site van Thurn & Taxis. Het gebouw is 16.000 m² groot, telt zeven verdiepingen en zal plaats bieden aan meer dan 600 beambten. Het is een van de grootste passieve kantoorgebouwen in Europa. De moderne zwarte boogstructuur is uitgerust met fotovoltaïsche zonnepanelen, grote ramen uit dubbel en driedubbel glas, regelbare buitenzonweringen met microscopische gaatjes, externe en interne temperatuursensoren in alle ruimtes van het gebouw, mechanische ventilatie met energierecuperatie, geluidsisolatie... Alles is voorzien om niet alleen de energie- en milieuprestaties van het gebouw te optimaliseren, maar ook het comfort van de gebruikers.

GROENE ENERGIE IN BRUSSEL: EEN RENDABELE INVESTERING



© Yvan Glavie

Meer info: www.leefmilieubrussel.be/fotovoltaïschepanelen
Financiële simulator: www.hernieuwbaar-brussel.be

Sinds 2004 stimuleert het Brussels Hoofdstedelijk Gewest de installatie van fotovoltaïsche zonnepanelen. De eigenaars kunnen groenestroomcertificaten (GSC) verkopen voor de groene energie die de gecertificeerde installaties opwekken. Het aantal groenestroomcertificaten per geproduceerde MWh hangt af van de prijs van de panelen, de elektriciteitsprijs en de prijs voor een groenestroomcertificaat. Sinds 2 augustus 2013 hebben gecertificeerde installaties recht op 2,4 GSC/MWh. In het Brussels Hoofdstedelijk Gewest verdient u dus de investering op maximum zeven jaar terug, wat er ook gebeurt.

HET ENERGIEHUIS:
BEPERK UW FACTUUR MET HULP OP MAAT

© Jérôme Hubert



om hun energiefactuur te laten dalen. U kunt daarvoor terecht in een van de zes vestigingen van het Energiehuis die over ons gewest verspreid liggen. Een expert komt bij u langs en geeft u gratis advies op maat. De expert stelt ook drie gratis

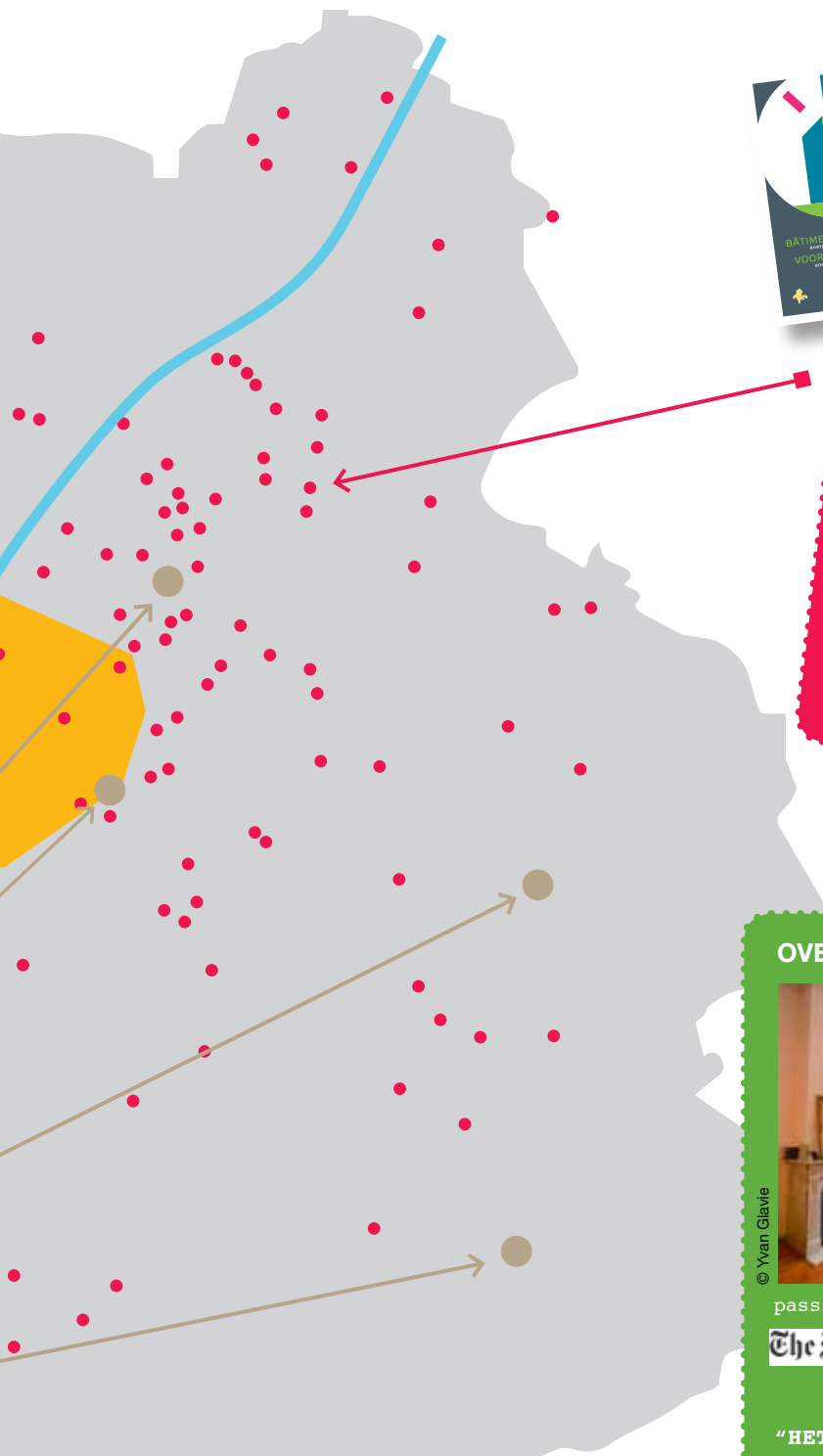
energiebesparende ingrepen voor, zoals kieren en spleten in deuren en ramen dichten of reflecterend materiaal aanbrengen achter verwarmingstoestellen. U kunt het Energiehuis ook inschakelen voor begeleiding bij uw investeringsprojecten: bijvoorbeeld om uw verwarmingsketel te vervangen of de isolatie van uw woning te verbeteren. Met een expert van het Energiehuis wordt het gemakkelijker om minder energie te verbruiken.

Meer info: www.maisonenergiehuis.be/nl

In het Brussels Hoofdstedelijk Gewest kunnen alle huurders en eigenaars gratis een beroep doen op specialisten



naar een ENERGIEMODEL



VOORBEELDGEBOUWEN: SUPEREFFICIËNTE GEBOUWEN OPENEN HUN DEUREN



© Yvan Glavie

Het Brussels Hoofdstedelijk Gewest stimuleert de bouw of de renovatie van "Voorbeeldgebouwen", die uitstekende energie- en milieuprestaties behalen voor een redelijk budget. Elk jaar ontvangen de laureaten van de projectoproepen van Leefmilieu Brussel 100 euro subsidie per vierkante meter die ze bouwen of renoveren, alsook technische steun. Elk type gebouw komt in aanmerking: kleine eengezinswoningen, grote kantoorgebouwen, appartementsgebouwen, sociale woningen, winkels, scholen, enzovoort. Sinds 2007 kregen 243 gebouwen de titel Voorbeeldgebouw. Samen goed voor meer dan 621.000 m².

Meer info: www.leefmilieubrussel.be/voorbeeldgebouwen

OVERAL TER WERELD SPREKEN ZE OVER BRUSSEL



© Yvan Glavie

"DE PASSIEFWONING, EEN FRISSE VERSCHIJNING

Als u de nieuwe passiefwoning van Sloan en Jennifer Ritchie bezoekt in Madison Park, Seattle, dan duurt het even voor u alles begrijpt. [...] Nochtans is het geen futuristisch experiment of een droom. In Europa zijn er al bijna 30.000 soortgelijke gebouwen. In Duitsland wordt volop gebouwd aan een wijk met 5.000 supergeïsoleerde lage-energiewoningen. En het Brussels Hoofdstedelijk Gewest herschrijft momenteel haar bouwwetgeving om er

passiefnormen in op te nemen."

The New York Times

Sandy Keenan - New York times,
14 augustus 2013.

"HET BRUSSELS HOOFDSTEDELIJK GEWEST WORDT HET TOONBEELD VAN PASSIEFBOUW

Wat Parijs is voor [de Franse] cultuur is het meest centrale gewest van ons land voor passiefbouw: een echte trendsetter. Vanaf 1 januari 2015 moeten alle aanvragen voor een nieuwbouw of grondig renovatieproject voldoen aan de criteria van passiefbouw. [...] Alles is begonnen met de actie Voorbeeldgebouwen die de Brusselse overheid in 2007 lanceerde [...] en die tot ver buiten onze landsgrenzen bekend is. De Brusselse experts werden uitgenodigd in de Verenigde Staten of op de Wereldtop over Energie in Abu Dhabi; 200 Chinese burgemeesters kwamen op bezoek in Brussel [...]."



© Cynus Pâques

L'Echo

J.B.L. - L'Echo, 31 mei 2013.

BOUWEN AAN EEN SOCIALE ECONOMIE

In Brussel hebben de duurzame bouwprincipes hun weg gevonden naar bestaande gebouwen. De rode punten op deze kaart tonen de Voorbeeldgebouwen in onze hoofdstad. Deze gebouwen zijn verre van voorbehouden voor de elite: hun realisatie en andere beschikbare diensten bieden bovenal een sociaal en economisch antwoord op een milieuprobleem.

» GROENE en DUURZAME gebouwen, het leefmilieu ten gunste van energie



DE GROENE REVOLUTIE BEREIKT NIEUWE HOOGTEN



In het Brussels Hoofdstedelijk Gewest schieten de groendaken als paddenstoelen uit de grond. En niet alleen omdat ze een mooie groene mozaïek vormen... Maar ook omdat ze een uitstekende warmte- en geluidsisolatie bieden, het waterdebiet regelen bij hevige regenval en de levensduur van een dak verlengen. Sinds 2007 heeft Leefmilieu Brussel niet minder dan 257.078 € aan premies toegekend voor de aanleg van 184 groendaken.

Meer info: www.leefmilieubrussel.be/documentatie > Zoeken in onze infofiches > fiche 'Groendak'

EEN SERRE OP HET DAK



Geïnspireerd door zeer geslaagde experimenten in Parijs, Berlijn en New York, leidt het Brussels Hoofdstedelijk Gewest, in samenwerking met vijf andere Europese partners, een Europees pilootproject dat de bouw van stadsserres op platte daken in het Gewest moet stimuleren. Een echte buitenkans voor de bewoners. Met dergelijke serres kunnen ze de energiefactuur en het waterverbruik van hun gebouw aanzienlijk verminderen, en dragen ze bij tot de productie van groenten in korte ketens.

Meer info: www.resilientweb.eu (EN)



© Thinkstock

MOESTUIN ZONDER TUIN? HET KAN!



Een dak of zonneterras, meer hebt u niet nodig voor een ecologische moestuin zonder pesticiden, chemische kunstmeststoffen en genetisch gemodificeerde organismen. Bovendien kunt u gebruikmaken van alle ter plaatse beschikbare middelen: regenwater, zonlicht en zelfs keukenafval voor uw compost. Sinds 2012 vindt u op het dakterras van de Koninklijke Bibliotheek van België in Brussel een prachtige experimentele moestuin van 350 m². En er zijn ook heel wat Brusselaars met een eigen dakmoestuin.

Meer info: www.potage-toit.be



© Thinkstock



» HOGE ENERGIE-EFFICIËNTIE, brengt dat op?

Passief? Rendabel!

Het kan een fortuin kosten om uw huis te verwarmen als u niets doet om uw verbruik te beperken. Dankzij energiebesparende investeringen kunt u uw verwarmingsfactuur met een factor vijf of zelfs tien verminderen. In dat geval spreken

we van lage energie (bij renovatie) of de passiefnorm (voor nieuwbouw) en verdient u uw energiebesparende investeringen snel terug.

Passiefnieuwbouw? Een investering die veel kan opbrengen!

De isolatiedikte van een lage-energiewoning verdubbelen om er een passiefwoning van te maken, brengt kosten met zich mee. Maar u bespaart ook. Door passiefbouw dalen de kosten van centrale verwarming: een verwarmingstoestel in de badkamer of de woonkamer volstaat om het overal in huis aangenaam warm te hebben. Bijgevolg blijft de

meerkost van passiefbouw meestal beperkt tot 50 €/m² (bij nieuwbouw), kosten die u in minder dan vijftien jaar terugverdient omdat u jaarlijks 4 €/m² bespaart in vergelijking met een lage-energiewoning. Dat is snel verdiend als u de totale levensduur van een woning voor ogen houdt.

Niet geschikt voor renovatie?

In Brussel is het aantal nieuwbouwprojecten zeer gering. Renovatie is dan ook de voornaamste uitdaging voor onze hoofdstad. Daarom is het belangrijk om in elk renovatieproject te streven naar een laag (60 kWh/m² voor verwarming) tot zeer laag energieverbruik (30 kWh/m² voor verwarming).

De passiefnorm van 15 kWh/m² voor verwarming is mogelijk, maar blijft een krachttoer. Een kleine tip: ga voor de passiefnorm, maar doe het in meerdere fases zodat u de kosten spreidt in de tijd.

Meer info: www.brusselpassief.be/nl

© Cyrus Pâques



© Yan Glavie



© Cyrus Pâques





» PASSIEFWONING zkt. ACTIEVE bewoner

De exponentiële toename van lage-energierenovaties en passiefbouwprojecten (800.000 m² passiefbouw in Brussel tegenover 150.000 m² in Wallonië en 130.000 m² in Vlaanderen) gaat gepaard met bepaalde onzekerheden, vooroordelen en terughoudendheid. Nochtans bieden deze nieuwe renovatie- en bouwmethodes tal van voordelen.

Het is comfortabel!

Gedaan met die koude tocht in huis, een passiefgebouw is luchtdicht. Geen koude muren meer, een passiefgebouw heeft minstens 18 cm isolatie. Weg met vocht- en allergieproblemen, een passiefgebouw is uitgerust met een dubbel ventilatiesysteem dat de lucht ononderbroken verwarmt en zuivert. Een te warm huis in de zomer is verleden tijd, een passiefgebouw is ontworpen om te warme lucht af te voeren. En tot slot weert een passiefgebouw alle buitenlawaai.

U doet nog steeds wat u wilt!

Wees gerust: u doet nog steeds wat u wilt, ook in een woning met hoge energie-efficiëntie. De vensters openen, de open haard aansteken, een dampkap installeren... Een passiefwoning

leeft: het is geen star theoretisch principe. Iedereen kan het principe toepassen zoals hij of zij het wil.

Mogelijk voor iedereen!

Het is waar. Met de hulp van ervaren professionals en eenvoudige technische installaties is hoge energie-efficiëntie voor iedereen haalbaar.

De sleutel tot succes?

Een woonomgeving creëren waarin de mens en zijn welbevinden centraal staan, met eenvoudige technologie en manuele aanpassingen indien nodig. Tot slot moet men toekomstige gebruikers sensibiliseren en begeleiden.

Meer info: www.passiefhuisplatform.be



© Yvan Glavie

» En MORGEN? Het BRUSSELS GEWEST stort zich vol ENERGIE op de UITDAGINGEN!

De afgelopen jaren is de energiesituatie in het Brussels Hoofdstedelijk Gewest aanzienlijk verbeterd. Maar we moeten blijven ijveren voor een lagere uitstoot van broeikasgassen, lagere energiefacturen en minder energieafhankelijkheid indien we een beter leef- en werkcomfort wensen. De maatregelen die de Brusselse overheid voorziet inzake luchtkwaliteit, klimaat en energie helpen ons gelukkig om de uitdagingen aan te gaan.

ENERGIE: STEEDS GROENER!

Warmtekrachtkoppeling, grote installaties van zonnepanelen, biomethanisatie, windturbines, warmtepompen, geothermische systemen... Brussel heeft een langetermijnvisie: 12% groene elektriciteit tegen 2025, ofwel tien keer meer dan in 2011. Een zeer ambitieuze doelstelling, aangezien het in een stedelijke omgeving niet eenvoudig is om hernieuwbare energie te produceren. Toch zijn er nog veel daken waarop zonnepanelen geïnstalleerd kunnen worden en veel verwarmingssystemen waarop we een hoogrenderende warmtekrachtkoppeling kunnen aansluiten. Er zijn tal van mogelijkheden om uw factuur te verminderen en tezelfdertijd het leefmilieu en de fossiele brandstoffen te beschermen.



© Thinkstock

MOBILITEIT: MINDER VERKEER, BETERE BEREIKBAARHEID

In een grote metropool zoals Brussel neemt het aantal verplaatsingen steeds toe. Sinds jaren kiest het Brussels Hoofdstedelijk Gewest voor een duurzamere mobiliteit en stimuleert het alternatieve vervoersmiddelen in de plaats van individueel autogebruik. Het Gewestelijk Mobiliteitsplan (of het IRIS2-plan) streeft naar 20% minder verkeer tegen 2018. Om die doelstelling te halen, moeten we nadenken over het huidige vervoersaanbod, het parkeerbeleid, de infrastructuur... Een van de cruciale uitdagingen is de bereikbaarheid van de gebouwen, voor alle gebruikers van alle mogelijke transportmiddelen. Voor Leefmilieu Brussel is het bovendien een belangrijk criterium om een duurzaam voorbeeldgebouw aan te duiden.



© Thinkstock

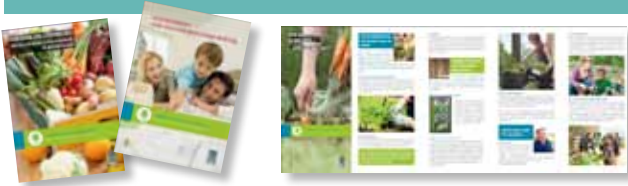
NAAR NULENERGIE

Vanaf 2015 zullen alle nieuwbouwprojecten of grote verbouwprojecten in het Brussels Gewest aan de passiefnorm moeten voldoen. Met andere woorden, ze moeten de bewoners een aangenaam binnenklimaat bieden, zowel in de zomer als in de winter. En dat met tien keer minder energie voor verwarming. Vanaf 1 januari 2021 wordt 'nulenergie' de norm in Brussel net als overal elders in Europa. Dit zal gebeuren door de productie van hernieuwbare energie te combineren met passiefbouw. Tegelijk blijft Leefmilieu Brussel zich inzetten om de energieprestaties van bestaande, vaak slecht geïsoleerde, gebouwen te verbeteren: een bijzondere uitdaging voor Brussel.



© Thinkstock

LEEFMILIEU BRUSSEL: EEN OVERHEIDS-DIENST EN WEBSITE VOOR IEDEREEN



De overheidsdienst voor leefmilieu en energie van het Brussels Hoofdstedelijk Gewest heeft heel wat te bieden voor particulieren, professionals en scholen. Onze opdracht bestaat erin lucht, water, bodem, afval, geluid en natuur (groene ruimten en biodiversiteit) te bestuderen, op te volgen en te beheren. Maar ook milieuvergunningen toekennen en de naleving ervan controleren, milieu-educatieprojecten in de Brusselse scholen opzetten en ondersteunen, enzovoort. Alle publicaties van Leefmilieu Brussel zijn gratis te vinden in ons documentatiecentrum.
Meer info: www.leefmilieubrussel.be, 02 775 75 75.

NIEUWE GIDS DUURZAME GEBOUWEN ONLINE



De Gids Duurzame Gebouwen is een hulpmiddel voor het ontwerp van al uw duurzame bouw- of renovatieprojecten in Brussel. Een multidisciplinair expertteam heeft deze dynamische webtool uitgewerkt, waarin zowel leken als experts ter zake hun gading vinden.
Meer info: www.leefmilieubrussel.be/gidsduurzamegebouwen

THE ENERGY EXPERIENCE: OP WEG NAAR HOGE ENERGIE-EFFICIËNTIE



Deze bus is een nieuw soort democenter: mobiel, want ze zoekt het publiek zelf op; interactief, want ze bevat ludieke en didactische modules

om op een zeer concrete en eenvoudige manier de principes van passiefbouw en hoge energie-efficiëntie te ervaren. Het mobiele democenter zal aanwezig zijn op grote evenementen en op Batibouw 2014. **Meer info: www.brusselpassief.be/nl**

AGENDA

20/02 – 02/03 - BEURS

BATIBOUW 2014



De internationale beurs voor bouwen, verbouwen en binnenhuisinrichting vindt plaats van 20 februari tot 2 maart in Brussels Expo. Kom eens langs op de stand van Leefmilieu Brussel, die gewijd is aan de hoge energie-efficiëntie van gebouwen.

Meer info: 20/02 en 21/02: dagen voor bouwprofessionals; 22/02 tot 02/03: toegankelijk voor iedereen. www.batibouw.be, 02 663 14 00.

01/05 - INHULDIGING

PARCKDESIGN EN EEN NIEUWE GROENE RUIMTE OP THURN & TAXIS

Nodig uw vrienden en familie uit voor de feestelijke inhuldiging van het grootste stadspark aangelegd in het centrum van Brussel sinds Leopold II. De site van Thurn & Taxis wordt grondig onder handen genomen: het Gewest legt er een groot gewestelijk park aan. Op termijn zal een uitgebreid netwerk van parken het Saincteletteplein met het Bockstaelplein verbinden over een oppervlakte van meer dan 6 ha. De ideale gelegenheid om een nieuwe editie van het twejaarlijkse Parckdesign te lanceren. In 2014 is dit onder de naam Parckfarm en staat alles in het teken van landbouw in de stad.

Meer info: www.facebook.com/parckdesign

01/06 - EVENEMENT

GROOT MILIEUFEEST 2014

Afspraak zondag 1 juni in het Jubelpark voor het Groot Milieufest. **Meer info: www.leefmilieubrussel.be**

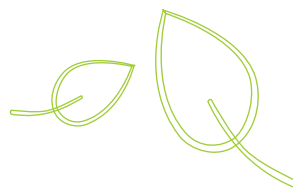


© Mathieu Molitor

ABONNEER U GRATIS!



Elke maand (negen nummers per jaar) biedt het tijdschrift *Mijn stad onze planeet* slimme tips voor een beter leven in de stad, om energie te besparen, voor een beter leefmilieu, om de pracht van de Brusselse natuur te ontdekken... Wilt u het tijdschrift gratis ontvangen? Abonneer u op www.leefmilieubrussel.be/abonnement of bel **02 775 75 75**.



Voor al uw vragen:

INFO



02 775 75 75
www.leefmilieubrussel.be