

ÉTAT DE
L'ENVIRONNEMENT
2011-2014



- CONTEXTE -

LA RÉGION DE BRUXELLES-CAPITALE



19 communes,

161 km²



558.345

logements

2014 > +7 % en 10 ans



1.163.486

habitants

2014 > +21,3 %
par rapport à 2000



540.440

ménages (2014), dont la moitié
correspond à des personnes
isolées



Une population qui
augmente d'1/3 lors
des jours ouvrables,
via les navetteurs

(estimés en 2014 à près
de 364.000 personnes)

- CONTEXTE -

UN VOLUME IMPORTANT DE DÉPLACEMENTS



Un trafic routier de
3,80
milliards de véhicules
km/an

2013 › **+ 3 %**
par rapport à 2000



365
millions
de voyages en bus,
tram ou métro (STIB)

2014 › **+ 114 %**
par rapport à 2000



260
cyclistes par heure
de pointe en moyenne

2014 › **+ 420 %**
par rapport à 2000

- CONTEXTE -

UNE ACTIVITÉ ÉCONOMIQUE IMPORTANTE



690.000

emplois en 2013

+ 2 % par rapport à 2009



Un taux de chômage élevé :
18,5 % de la population bruxelloise disponible sur le marché du travail (2014)



Un secteur tertiaire (bureaux, services...) dominant (92,8 % des emplois en 2013)



Et des habitants moins riches que la moyenne nationale : le revenu moyen des Bruxellois est

12 %

moins élevé que le revenu moyen national (2013)

- AIR -

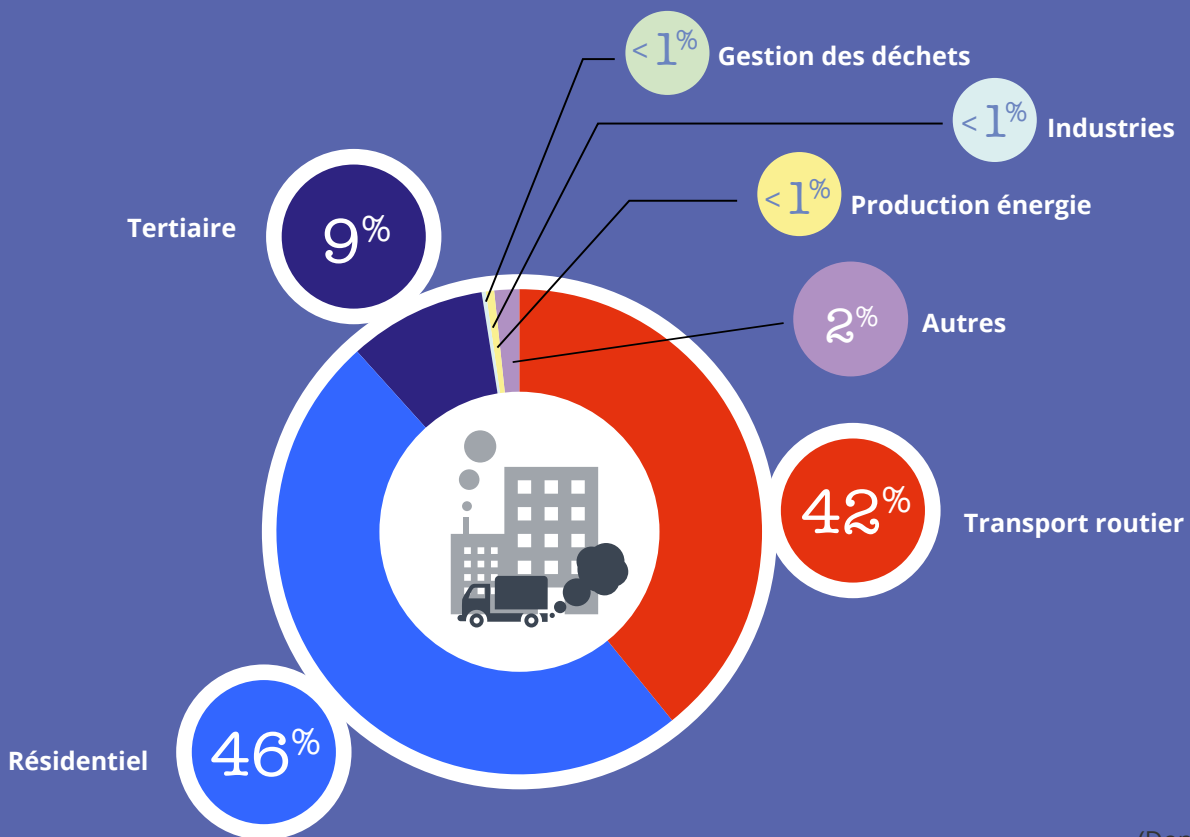
LA QUALITÉ DE L'AIR EXTÉRIEUR

- La qualité de l'air a un impact sur la santé humaine et l'environnement
- Elle s'est fortement améliorée ces dernières années
- Mais des efforts sont encore nécessaires pour certains polluants, comme les particules fines et les oxydes d'azote
- L'impact des particules fines sur la santé dépend de leur taille (les particules plus fines pénètrent plus profondément dans les voies respiratoires) et de leur nature chimique
- Le dioxyde d'azote (NO₂) a un effet sur les voies respiratoires



- AIR -

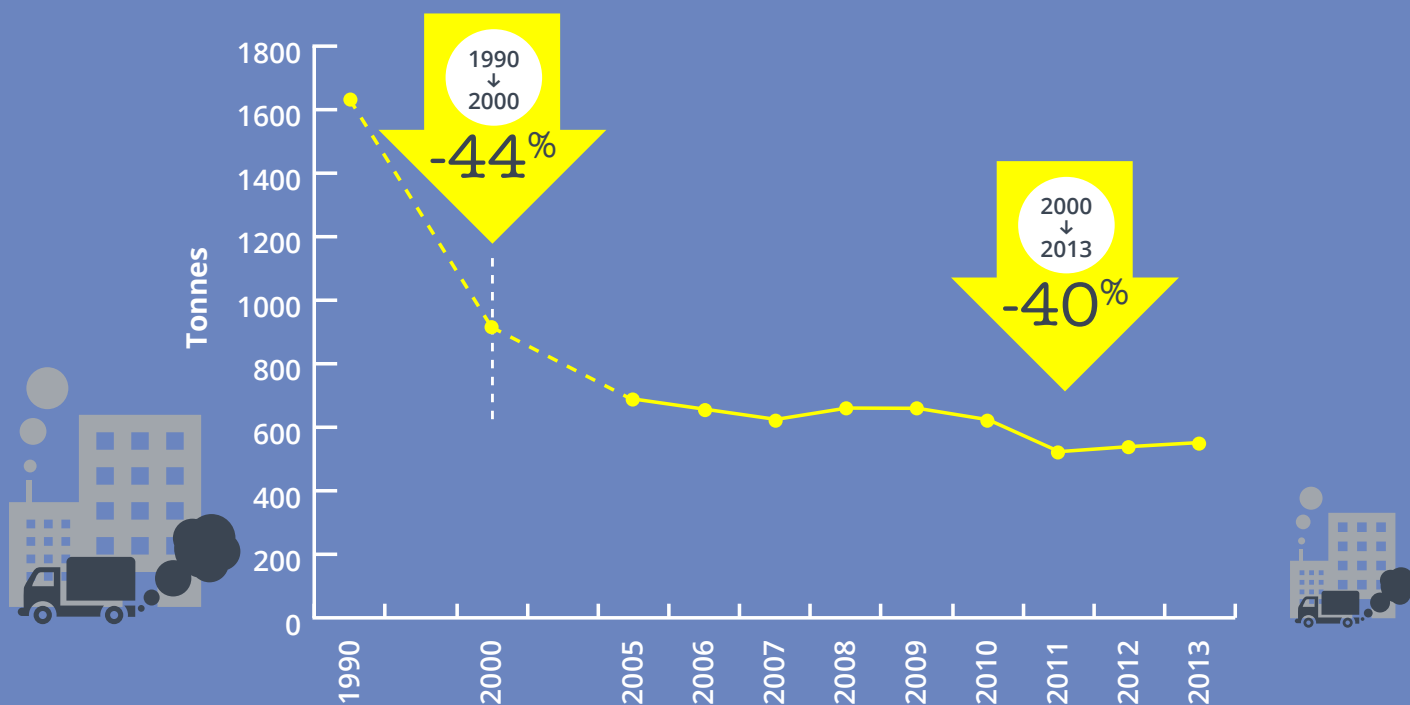
LES PRINCIPAUX ÉMETTEURS DE PARTICULES FINES



(Données 2012)

LES ÉMISSIONS PRIMAIRES DE PARTICULES FINES

Emissions primaires totales de PM10



- AIR -

LES CONCENTRATIONS EN DIOXYDE D'AZOTE

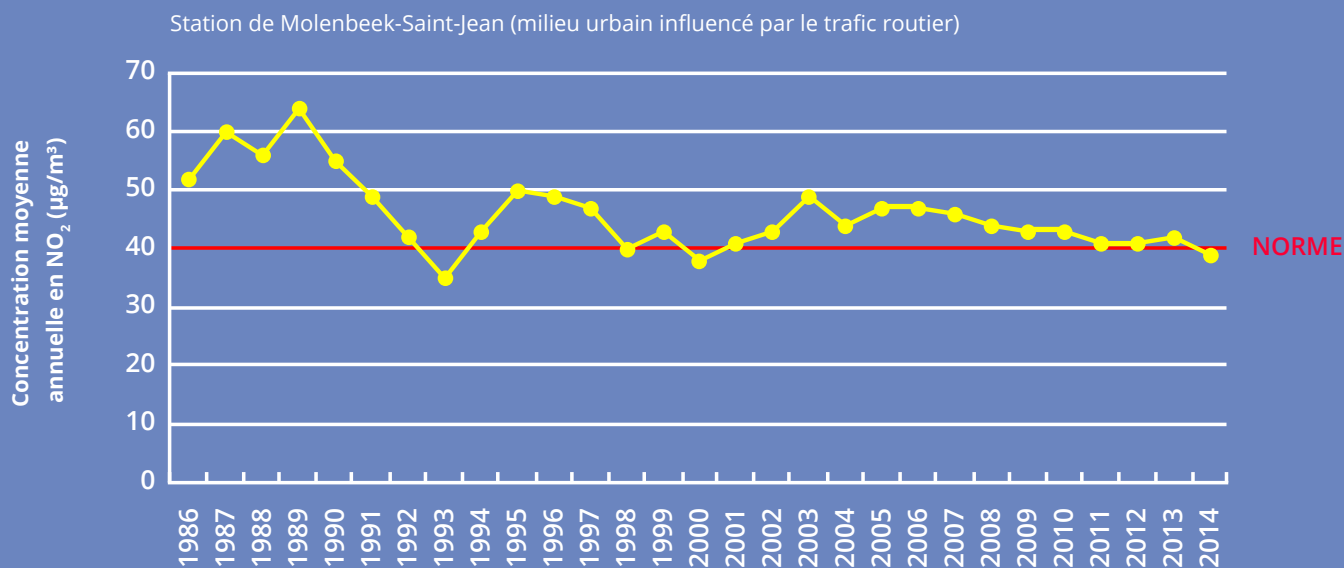


La concentration moyenne annuelle de NO_2 par station de mesure du réseau varie entre 22 (environnement résidentiel) et $61 \mu\text{g}/\text{m}^3$ (environnement trafic).

(Données 2014)

LES PRINCIPALES SOURCES DE DIOXYDE D'AZOTE

La valeur limite européenne ($40 \mu\text{g}/\text{m}^3$) est respectée dans deux tiers des stations de mesure. Pour les autres stations, la proximité d'une zone de trafic routier est un des facteurs expliquant les dépassements.



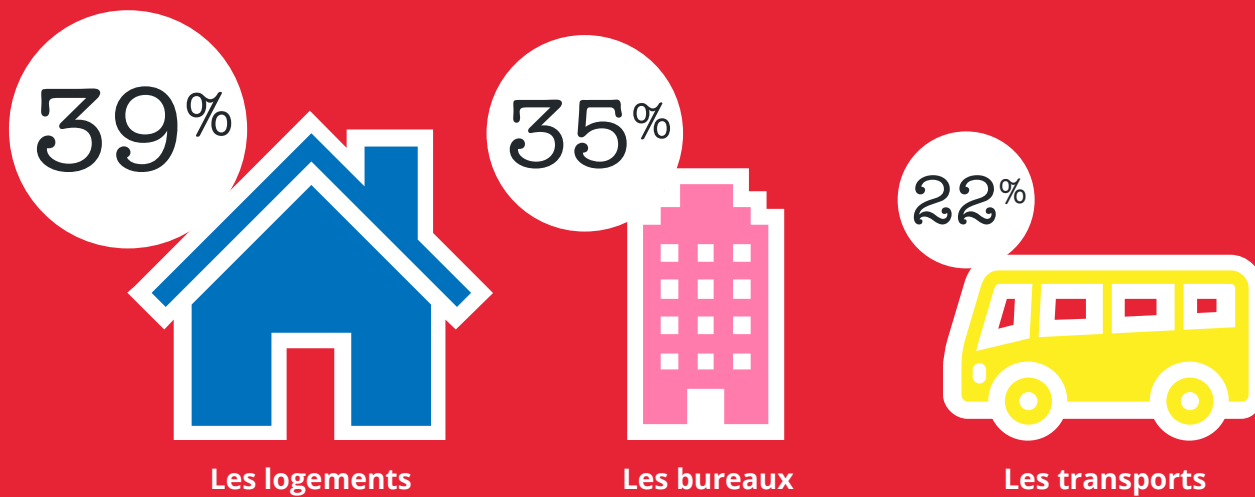
- À Bruxelles
- 47 % des concentrations de NO_2 mesurées sont liées au trafic
 - 40 % sont expliquées par une source externe à la Région

- ÉNERGIE -

LES PRINCIPAUX CONSOMMATEURS D'ÉNERGIE

La Région de Bruxelles-Capitale a consommé 22.539 GWh en 2013.

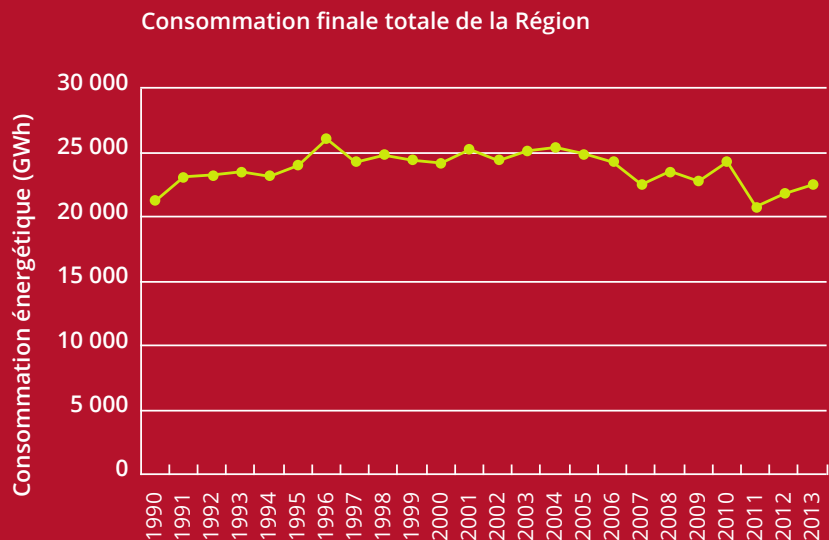
Les principaux consommateurs sont :



(Données 2013)

- ÉNERGIE -

LA CONSOMMATION TOTALE D'ÉNERGIE DE LA RÉGION, EN BAISSÉ DEPUIS 2004



+6%

1990
↓
2013

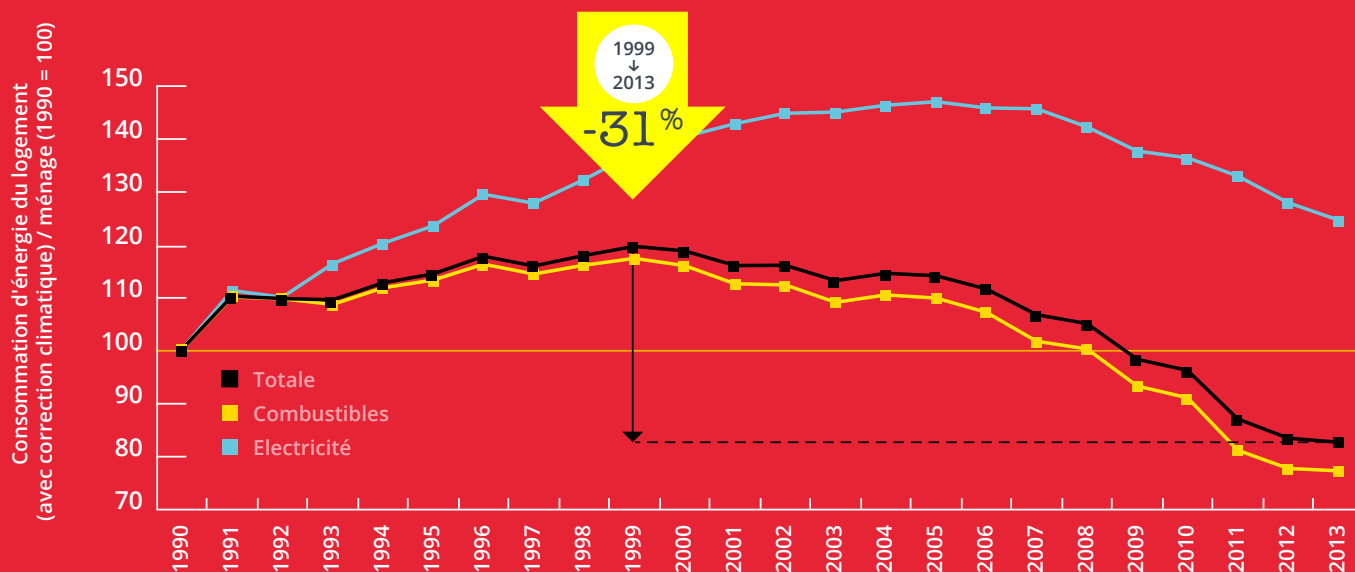
2004
↓
2013

-11%

- ÉNERGIE -

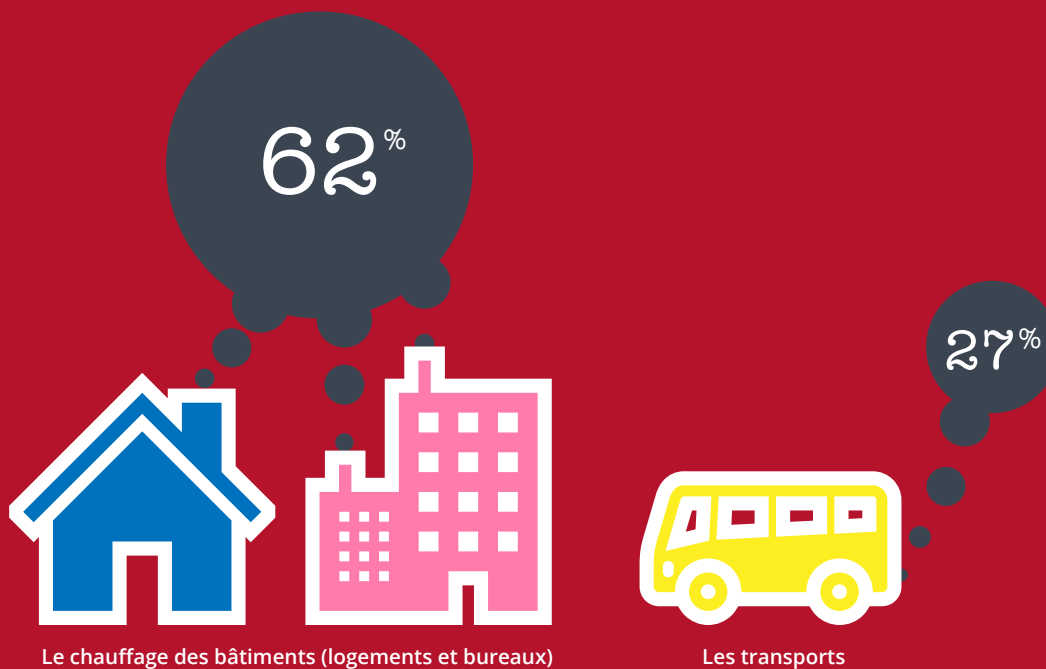
LA CONSOMMATION ÉNERGÉTIQUE DES LOGEMENTS

- 15.000 kWh en moyenne par ménage en 2013
- Une réduction de 31 % est observée entre 1999 et 2013 bien que la consommation d'électricité ait fortement augmenté jusqu'en 2005



LES SOURCES D'ÉMISSIONS DE GAZ À EFFET DE SERRE

- Surtout CO₂
- La principale source = la consommation d'énergie

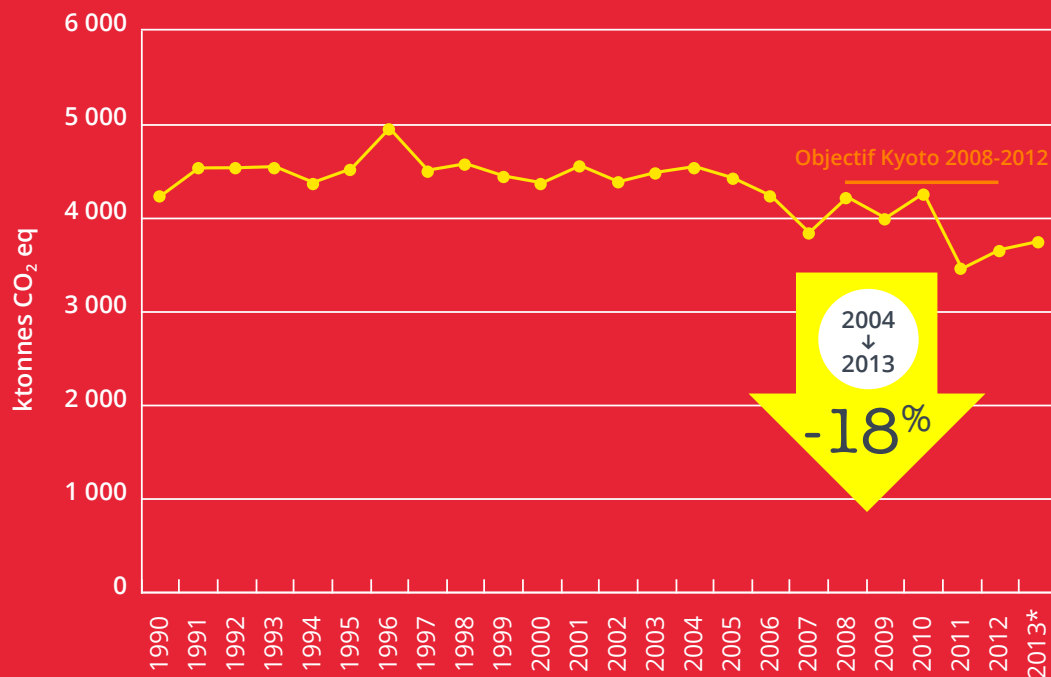


(Données 2013)

- CLIMAT -

LES ÉMISSIONS DE GAZ À EFFET DE SERRE, EN BAISSÉ DEPUIS 2004

PARALLÈLEMENT À LA RÉDUCTION DE LA CONSOMMATION ÉNERGÉTIQUE



(* Données provisoires)

- DÉCHETS -

LES QUANTITÉS DE DÉCHETS COLLECTÉS



À Bruxelles, les déchets, ce sont :

- Plus de 1.750.000 tonnes (au total, toutes filières et sources confondues)
- Dont 345.000 tonnes produites par les ménages (et collectées via Bruxelles Propreté, les communes, les acteurs de l'économie sociale, les associations locales -composts- et les systèmes d'obligations de reprise)

(Données 2011-2012 ou 2014)

- DÉCHETS -

LES QUANTITÉS DE DÉCHETS DESTINÉES AU RÉEMPLOI ET AU RECYCLAGE

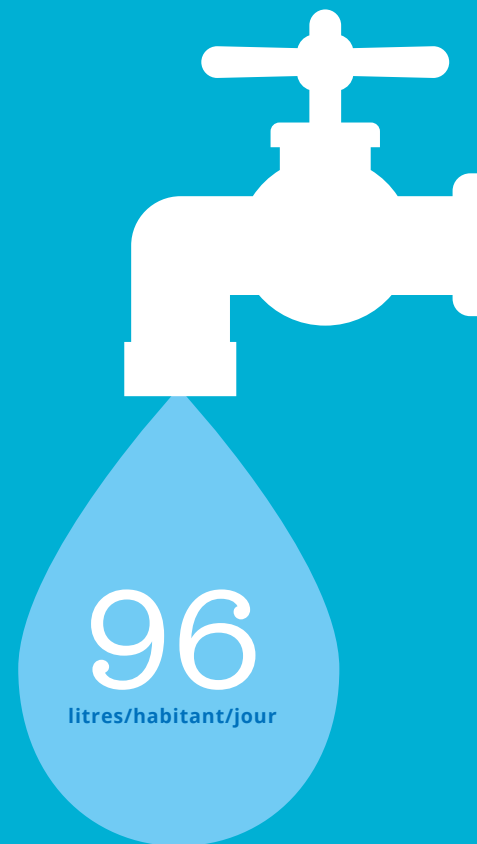
Déchets ménagers et assimilés préparés en vue du réemploi et du recyclage et collectés par Bruxelles Propreté



- Une tendance à long terme des tonnages de déchets préparés en vue du réemploi et du recyclage et collectés par Bruxelles Propreté à la hausse... mais avec une stabilisation ces dernières années
- En 2014, 137.000 tonnes de déchets ménagers préparés en vue du réemploi et du recyclage ont été collectées. Soit 40% du total, l'objectif européen pour 2020 étant de 50%.

LA CONSOMMATION D'EAU DE DISTRIBUTION PAR LES MÉNAGES BRUXELLOIS

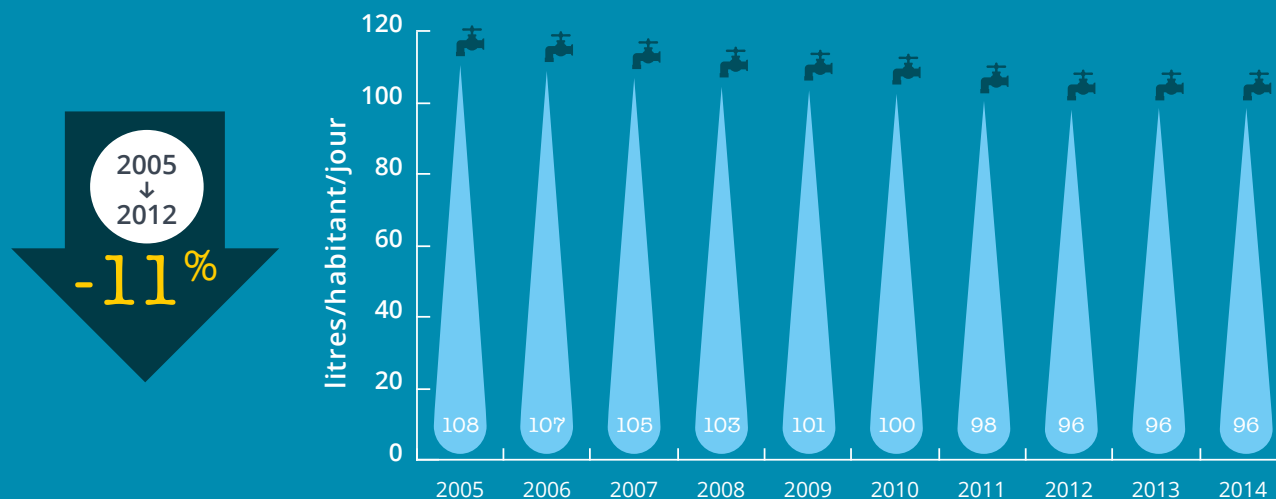
- Les ménages bruxellois consomment environ deux tiers (69 %) du volume total d'eau facturé en Région bruxelloise
- La consommation d'eau de distribution par les ménages bruxellois serait l'une des plus basses d'Europe



(Données 2014)

- EAU -

LA CONSOMMATION D'EAU PAR HABITANT, STABLE DEPUIS 2012 APRÈS UNE BAISSÉ RÉGULIÈRE

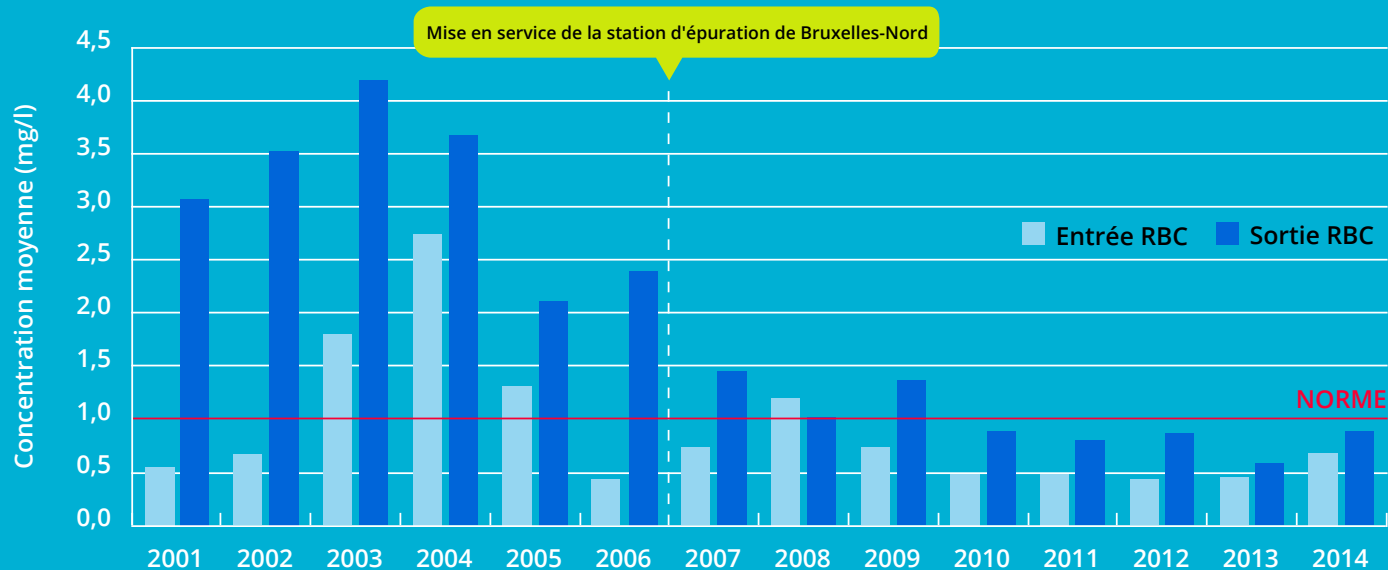


L'utilisation d'équipements plus économes en eau ainsi que les revenus et la sensibilisation des ménages à l'utilisation durable de l'eau expliqueraient notamment cette évolution.

LA QUALITÉ PHYSICO-CHIMIQUE DES COURS D'EAU ET DU CANAL

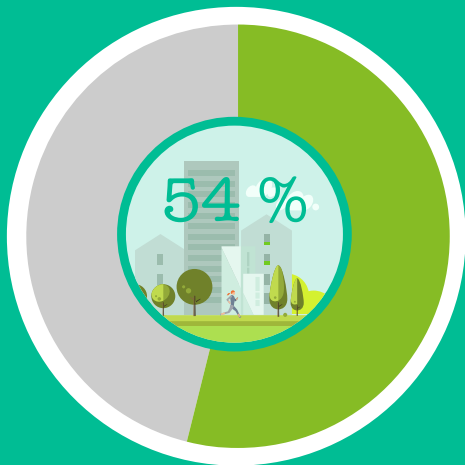
Contrairement à la Woluwe et au Canal, l'eau de la Senne apparaît relativement polluée. Cependant une amélioration globale récente et très importante est constatée à la sortie de la Région.

Senne - Indicateur de pollution : phosphore total (P total)



- NATURE -

LES ESPACES VERTS



- La végétation recouvre **54 %** du territoire bruxellois (données 2010).
- Depuis 2009, **14,6 %** du territoire bénéficie d'un statut de protection active de la nature :
 - 3 zones Natura 2000 (2.316 ha)
 - 16 réserves naturelles ou forestières (238 ha)
- Au niveau de la planification régionale, **24,6 %** du territoire est affecté à des zones d'espaces verts (au sens large, jardins privés non compris) ou à des zones agricoles.

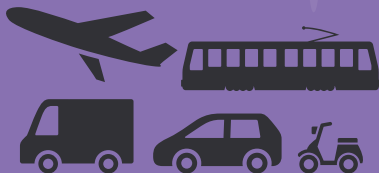
LES NUISANCES SONORES LIÉES AU BRUIT DES TRANSPORTS



- Plus de 4 habitants sur 10 vivraient dans un environnement sonore relativement bruyant



- La nuit, le sommeil d'un Bruxellois sur deux est susceptible d'être perturbé



- La circulation routière est la principale source de nuisance sonore liée au bruit des transports, loin devant le trafic aérien... mais elle est perçue différemment

- LA POLLUTION DES SOLS - LES ACTIVITÉS À RISQUE



La pollution des sols (et des eaux souterraines) :

- trouve son origine dans l'urbanisation et le passé industriel du territoire bruxellois
- présente un risque pour la santé humaine et pour les écosystèmes

En Région bruxelloise, les principales « activités à risque » sont :



dépôts de liquides inflammables
et citernes à mazout



ateliers d'entretien de véhicules
cabines de peinture



imprimeries



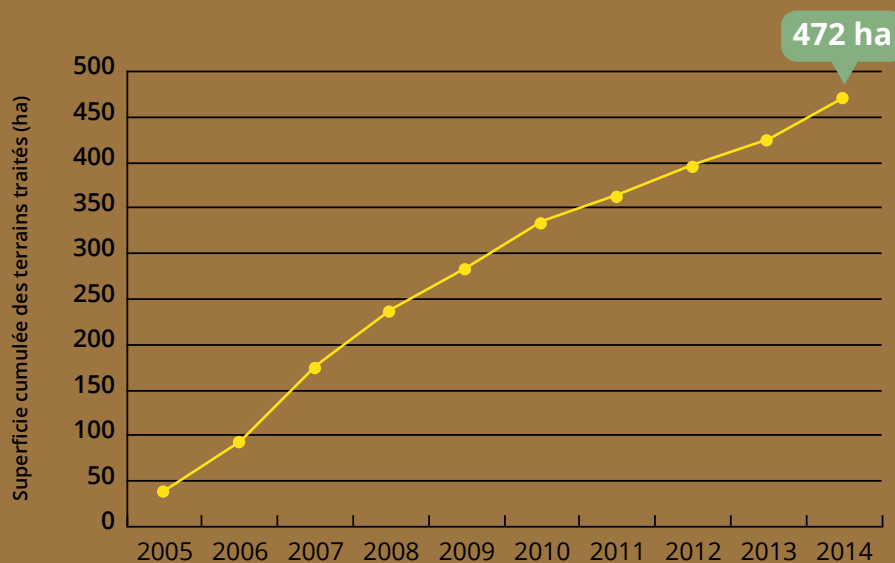
dépôts d'huiles usagées
produits dangereux



travail des métaux

- LA POLLUTION DES SOLS - LE TRAITEMENT DES SOLS POLLUÉS

- Entre 2005 et 2014, 472 ha de terrains ont été rendus à nouveau disponibles pour y implanter des activités économiques, des logements ou encore des activités récréatives



Coût cumulé des traitements

348

millions d'euros
en 2014



- Les assainissements réalisés ont notamment impliqué le traitement de 1,2 million m³ de terres contaminées et de 86.000 m³ d'eaux contaminées



Envie d'en savoir plus ?

www.environnement.brussels/etat-de-lenvironnement