

BRUSSELS **MAVILLE**



PB-PP B-10
BELGIE(N)-BELGIQUE

NOTRE PLANÈTE

LE MAGAZINE NATURE & ENVIRONNEMENT DES BRUXELLOIS(ES)

#109
MENSUEL
MARS/2017

- 03 PRIMES ÉNERGIE 2017
- 04 2017 ANNÉE NATURE EN VILLE
- 09 BYE-BYE PESTICIDES,
BONJOUR NATURE!

JOURNÉES BRUXELLOISES DE L'EAU

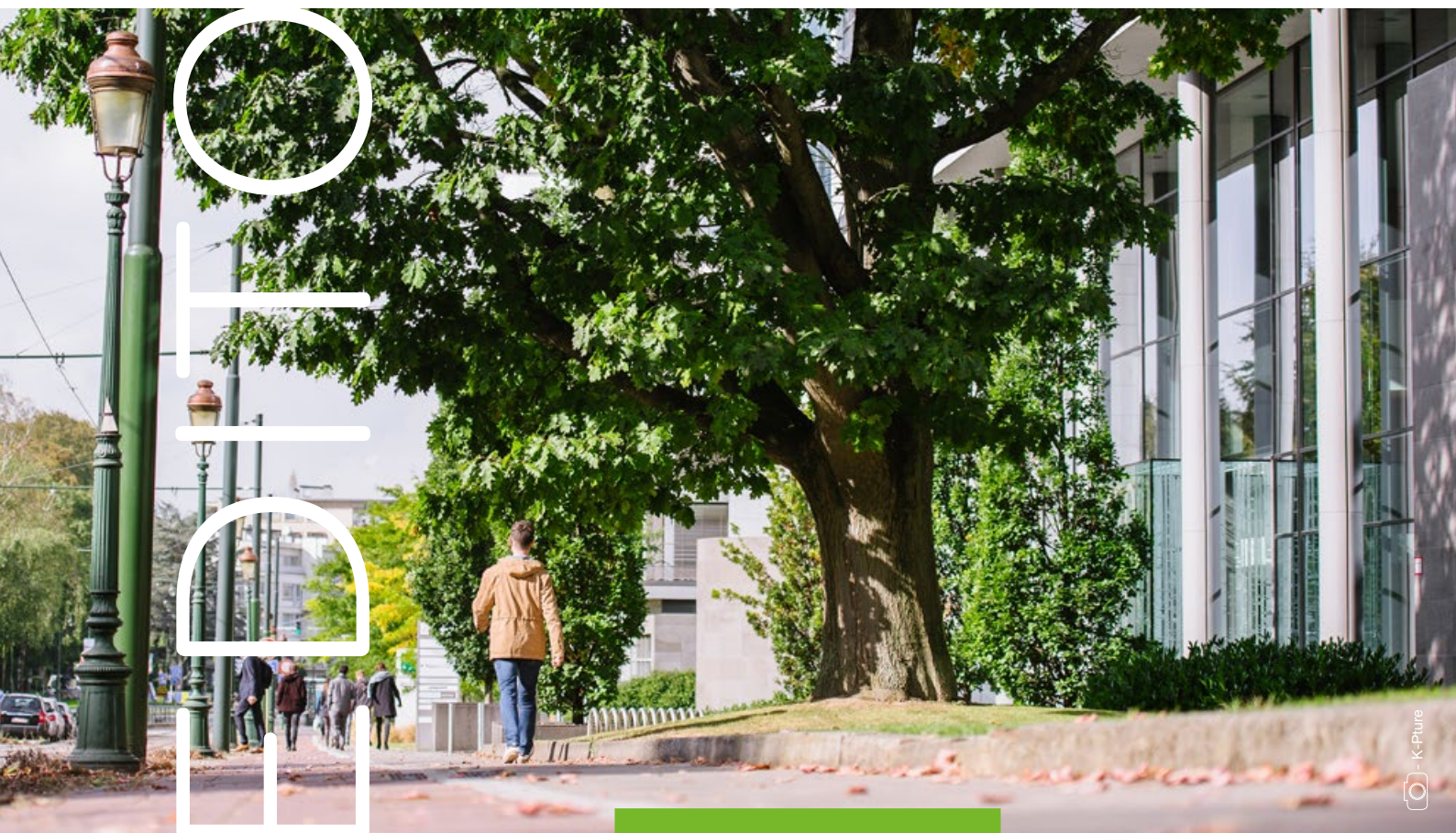
20 AU 26 MARS

© - Xavier Claes



bruxelles
environnement
.brussels

WWW.ENVIRONNEMENT.BRUSSELS



À VOUS LA VILLE, À VOUS LE CHANGEMENT!

Le magazine en version digitale

Ce magazine est désormais disponible dans une vraie version digitale, téléchargeable via une app dédiée. Vous y retrouverez le même contenu que dans la version papier mais enrichi de liens, de compléments d'information et même de vidéos! Une expérience de lecture inédite accessible en mode connecté ou non.

Téléchargez l'Application **BXLNaturMag** sur Google Play ou dans l'App Store et retrouvez *Ma ville notre planète* sur le kiosque pour le consulter où, quand et sur le support que vous préférez!



Votre mensuel *Ma ville notre planète* fait peau neuve! Nouvelle maquette, passage à douze pages au lieu de huit, app digitale dédiée et dynamique... Cette nouvelle mouture de votre magazine se veut encore plus proche de vous et de vos préoccupations, plus participative, plus ludique, plus riche aussi en information et en conseils malins. Avec *Ma ville notre planète*, les Bruxellois(es) deviennent acteurs de changement!

Dans ce format renouvelé, vous trouverez un nouveau cahier pratique et détachable de quatre pages, rempli d'informations et de pistes concrètes pour une ville plus durable, une meilleure qualité de vie, davantage de nature et d'environnement. Avec en prime une page enfant et un agenda! D'autres rubriques tout aussi intéressantes trouveront place dans votre magazine: news, dossier thématique, coin Web et écoconsommation... Votre nouveau mensuel, c'est aussi une porte grande ouverte sur les outils et services mis à la disposition des citoyens par Bruxelles Environnement et une invitation à découvrir les nombreuses initiatives du monde associatif. **Bonne lecture!**

MA VILLE NOTRE PLANÈTE

Publication mensuelle sauf janvier, juillet et août - Bruxelles Environnement-IBGE - Avenue du Port 86C / 3000, 1000 Bruxelles - Tél. 02 775 75 75 - info@environnement.brussels - www.environnement.brussels **EDITEURS RESPONSABLES:** F. Fontaine & B. Dewulf **RÉDACTEUR EN CHEF:** Mathieu Molitor **COMITÉ DE LECTURE:** Florence Didion, Isabelle Degraeve, Tom Penxten **RÉDACTION:** Didier Dillen **PRODUCTION:** www.4sales.be. Les photos n'illustrent pas nécessairement les personnes citées © BRUXELLES ENVIRONNEMENT - Imprimé avec encre végétale sur papier recyclé. Les textes repris dans cette publication ont pour but d'expliciter des dispositions légales. Pour en connaître la véritable portée juridique, reportez-vous aux textes du Moniteur Belge.



PRIMES ÉNERGIE 2017

Un régime dans la continuité de 2016 et une procédure simplifiée accessible à tous! Bonne nouvelle pour la ville, pour la planète et pour le portefeuille des bruxellois(es)! Les formulaires de demandes des primes énergie 2017 sont en ligne. Et il y a du changement.

Ce qui perdure

Le montant des primes reste inchangé. La Région de Bruxelles-Capitale mise sur la continuité, le budget global de 22 millions d'euros est donc maintenu. Comme en 2016, l'effort porte sur l'audit, l'isolation et le chauffage. C'est là que les économies d'énergie sont les plus efficaces!

2017 : vers plus de simplicité

Les procédures de demandes et d'octroi ont été clarifiées et simplifiées. Dès cette année, vous aurez la possibilité d'introduire toutes vos primes à l'aide d'un seul formulaire. Et même de le faire par courriel: facile et malin! Ces aides vont aussi profiter à un grand nombre de Bruxellois. Le niveau le plus avantageux des primes énergie est accessible aux secteurs de

l'éducation et de l'aide aux personnes: crèches, écoles, maisons de repos... Et désormais en 2017, les universités et les hautes écoles. Les copropriétés peuvent également accéder au niveau de primes le plus élevé. Et les locataires (60% des Bruxellois!) en bénéficient aussi.

EN SAVOIR PLUS
www.environnement.brussels/primesenergie



LES PRIMES ÉNERGIE : POURQUOI?

À Bruxelles, les bâtiments représentent 72% de la consommation totale d'énergie. Or en ville, il n'est pas toujours évident de produire de l'énergie renouvelable. D'où l'importance de concentrer nos efforts sur l'efficacité énergétique des bâtiments. D'où l'utilité des primes énergie: en cas de rénovation, elles vous permettent de choisir les meilleures solutions techniques et vous offrent le soutien financier pour réaliser les travaux. Un excellent moyen de réduire vos factures énergétiques et d'augmenter votre qualité de vie!



EN 2017, ON SE CONNECTE... À LA NATURE!

Réseaux sociaux, applis, vie active... Tous hyper connectés et de plus en plus occupés. Et si on prenait une pause? Le temps de redécouvrir les multiples atouts de la nature que Bruxelles a à nous offrir. 2017, c'est l'année Nature en ville. Reconnectez-vous à la nature dans la 2ème ville la plus verte du monde*!

2017
NATURE EN VILLE



UNE ANNÉE PLEINE DE RENDEZ-VOUS

Au printemps

Découvrez l'expo « *Bruxelles verte vue du ciel* » au Rouge-Cloître, des balades guidées en ville, dans les parcs et les jardins.

En automne

Pleins feux sur la Forêt de Soignes, avec des événements spécifiques à découvrir, une expo, une quinzaine thématique dédiée au poumon vert de Bruxelles.

Insolite: les éco-cabanes

Installées dans des lieux emblématiques et verts de la Capitale, elles seront le point de ralliement de nombreuses actions et événements prévus tout au long de l'année 2017. Venez les visiter!

Plus d'info: www.environnement.brussels/natureenville

En ville, la nature est belle. Elle nous fait aussi du bien, nous rapproche les uns des autres, améliore notre cadre de vie et nous rend d'innombrables services. À Bruxelles, la nature est partout: dans les jardins, les parcs, les espaces verts et les réserves naturelles... Redécouvrez tout au long de cette année les trésors naturels, souvent insoupçonnés, que recèle la Capitale. Pour mieux les apprécier et mieux les protéger.



Interview

Sandra Moreels :
« À Bruxelles, la nature est au pas de la porte ». Guide-nature bénévole, passionnée de faune, de flore et de balades, dès qu'elle le peut, Sandra parcourt les trésors verts de la Capitale. Elle partage ses coups de cœur avec nous.

« La Forêt de Soignes est l'un de mes coins préférés à Bruxelles », nous confie-t-elle. « J'ai la chance de pouvoir m'y rendre facilement lorsque je veux profiter d'un peu de calme et de ressourcement. On peut s'y promener longtemps, entendre les oiseaux chanter ». Sandra y a déjà fait des rencontres étonnantes. « Je me souviens m'être retrouvée presque nez à nez

avec trois chevreuils. Ça n'a duré qu'un instant, mais c'était magique! »

Palette automnale

Les visages de la Forêt de Soignes sont plus mélangés qu'on ne le pense, précise aussi Sandra. « La fameuse hêtraie cathédrale côtoie aussi des espaces à la végétation bien plus diversifiée avec des essences comme le chêne, l'érable, le charme, des plantes de sous-bois telles les anémones sylvies ou les jacinthes. En automne, la forêt prend des teintes extraordinaires qui vont du jaune au rouge, en passant par le bronze. C'est magnifique! »

Promenade verte

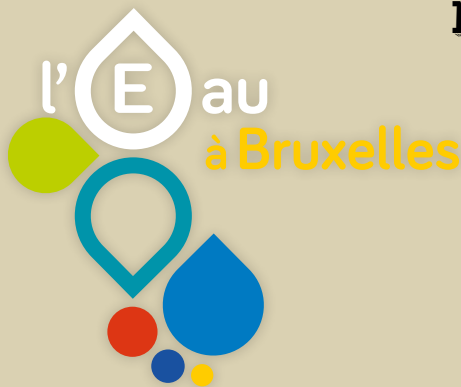
Sandra est aussi une grande fan de la Promenade verte, qu'elle emprunte très souvent. « C'est une sorte de sillon vert qui permet de faire le tour de Bruxelles en étant entouré de nature. Le tronçon que je préfère est celui qui part d'Auderghem vers le parc de Woluwe. Les paysages sont très variés et on en arrive à oublier qu'on est en ville! C'est aussi très convivial. On y croise des parents avec leurs enfants, des personnes âgées, des ados... Pour trouver de la nature à Bruxelles, il ne faut vraiment pas aller loin! »

*Après Washington

LE CARNET DE BORD

L'ACTU NATURE ET ENVIRONNEMENT DE LA RÉGION DE BRUXELLES-CAPITALE

MARS '17



JOURNÉES BRUXELLOISES DE L'EAU

**LE PRINTEMPS DÉMARRE AVEC LA JOURNÉE
MONDIALE DE L'EAU. DÉCOUVREZ « L'OR BLEU »
DE LA CAPITALE DANS TOUS SES ÉTATS.**

Depuis toujours, ça flotte à Bruxelles... À chaque moment de son histoire, l'eau a joué un rôle moteur dans le développement humain, économique et écologique de la Région. C'est encore le cas aujourd'hui. Plongez dans ce patrimoine bleu lors des **Journées bruxelloises de l'eau** et admirez les différents reflets de l'eau en Région de Bruxelles-Capitale. Venez faire connaissance avec les nombreux acteurs qui s'efforcent de promouvoir une gestion durable de cet élément si précieux, source de biodiversité, de prospérité et de qualité de vie. **N'attendez plus: jetez-vous à l'eau!**



LE PROGRAMME COMPLET, C'EST PAR ICI
WWW.ENVIRONNEMENT.BRUSSELS/JBE

PARTICIPEZ!

Du lundi 20 au dimanche 26 mars: en semaine et en journée, plein d'activités pédagogiques à destination des écoles (sur inscription). En soirée et le samedi: programmation ouverte à tous (projection de films, conférences, etc.).

Le dimanche, grande journée festive de clôture avec de nombreuses activités gratuites et accessibles à tous: visites guidées le long des rivières, balades nature, contes, découverte d'une station d'épuration ou d'une écluse, laboratoire de terrain...



LE ROUGE-CLOÎTRE DE L'EAU AU FIL DE L'HISTOIRE

Jadis, ses nombreux étangs permettaient d'approvisionner l'abbaye en poissons frais. Au XXe siècle, le Rouge-Cloître abrite aussi des bains publics fort fréquentés. C'est qu'à l'époque, les salles de bains sont encore rares dans les maisons... Aujourd'hui, le site a un caractère beau-

coup plus bucolique. Avec son relief particulier, ses marécages, ses bois, ses prairies et sa réserve naturelle, il présente un intérêt écologique et paysager remarquable. Les étangs du Rouge-Cloître attirent de nombreux oiseaux aquatiques. **Plusieurs activités seront proposées sur place le 26 mars, notamment une promenade guidée sur l'eau dans l'histoire du site.**

Plus d'info: www.rouge-cloitre.be



VOGUE LA CROISIÈRE AVEC ANDRÉ LEROY

ANDRÉ LEROY FAIT PARTIE DES GUIDES NAUTIQUES QUI VOUS FONT DÉCOUVRIR UN AUTRE VISAGE DE LA RÉGION...

Celui, insolite, qu'elle offre aux habitants et aux touristes qui empruntent les 14 kilomètres du fameux canal de Bruxelles. « La traversée des écluses de Molenbeek et d'Anderlecht est toujours un moment impressionnant, surtout pour les plus jeunes. Mais il y a bien d'autres choses à voir, comme le Parc royal, le familistère Godin ou encore le port de plaisance du

Brussels Royal Yacht Club. Dans l'avant-port de Bruxelles, on peut même croiser des navires de mer de 9 000 tonnes! ». De mai à octobre, naviguez aussi avec le Waterbus entre Bruxelles et Vilvoorde: agréable et hors embouteillages!

Tenté par une croisière sur le canal? www.brusselsbywater.be



FAUNE & FLORE



LA BOUVIÈRE LE POISSON QUI AIMAIT LES MOULES!

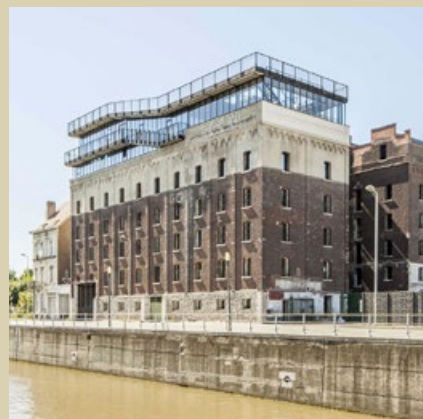


Avec ses larges yeux, sa petite bouche, ses écailles vert argenté, son dos bombé, la bouvière fait partie de la famille des carpes et des goujons. Sa taille dépasse rarement les 8 cm. Très sensible à la pollution et de plus en plus rare, elle est **le seul poisson à faire l'objet d'une protection en Région de Bruxelles-Capitale.**

La bouvière a une particularité unique: elle pond ses œufs dans les moules d'eau douce! Les moules profitent à leur tour des bouvières et d'autres poissons, pour faire transporter leurs larves et les disséminer dans les cours d'eau. Une association étonnante.

DÉCOUVERTE

— VIVEZ LES QUARTIERS — DU CANAL



Le Coop, vous connaissez? Installé dans l'ancienne meunerie Moulart, ce pôle économique et culturel vous fait toucher du doigt l'histoire humaine et industrielle de la zone du canal. À découvrir sur place: des expos ludiques et interactives, des animations pour petits et grands, un Palais des images, un jardin à explorer en famille, des circuits nature, industrie ou population. Et sur les toits, une terrasse panoramique offre une vue époustouflante et inédite sur Bruxelles, à 360°! **COOP - Centre Découvertes Canal, Quai Demets 23 à 1070 Anderlecht - www.coop.brussels**

RÉSERVOIR DE BOITSFORT LES SECRETS DE L'OR BLEU

Si la majeure partie de l'eau potable consommée en Région de Bruxelles-Capitale (68 millions de m³) provient de Wallonie et de Flandre, près de 2 millions de m³ sont encore pompés dans le Bois de la Cambre et la Forêt de Soignes. La compagnie VI-VAQUA vous propose de découvrir les secrets de cet or bleu via la visite du réservoir de Boitsfort, d'une chambre de vannes et



d'une exposition didactique sur l'origine de l'eau de distribution en Région bruxelloise. **Rendez-vous le dimanche 26 mars 2017 de 11 à 17h, Chemin du réservoir 1 à 1180 Uccle**

À LA RENCONTRE DES BATRACIENS

Au début du printemps, grenouilles, crapauds et tritons se donnent rendez-vous dans les principales zones humides de la capitale. Leur objectif : y trouver un partenaire et se reproduire ! La découverte de leur surprenant mode de vie se fait à la tombée de la nuit...

C'est le moment qu'ils préfèrent pour se conter fleurette et pondre leurs œufs. Découvrez par exemple le triton alpestre et son étonnante parade nuptiale ! Vous aurez peut-être la chance de l'observer dans les petites mares en périphérie.

TROIS SORTIES EXCEPTIONNELLES



Bufo bufo, le crapaud commun : l'espèce de crapauds la plus répandue en Europe.

À l'occasion des Journées bruxelloises de l'eau, la **guide-nature Françoise Debefve** vous propose trois sorties nocturnes à la découverte des différentes espèces de batraciens qui ont élu domicile dans nos zones humides. Balades conçues pour les enfants et les adultes munis de bottes et lampes de poche (les chiens resteront à la maison).

Vendredi 24 mars à 19h : découverte des batraciens au Vogelzangbeek à Anderlecht.

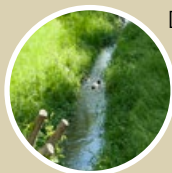
Samedi 25 mars à 20h30 : découverte des batraciens au Kauwberg à Uccle.

Dimanche 26 mars à 20h30 : découverte des batraciens à la Maison verte et bleue au Neerpedebeek, à Anderlecht.

Toutes les infos sur :
www.environnement.brussels/jbe

RENDEZ-VOUS

PARC ROI BAUDOIN BALADE AU FIL DU MOLENBEEK



Dans le cadre enchanteur du parc Roi Baudouin à Jette et à Ganshoren, serpente une petite rivière qui a récemment bénéficié d'une remise à ciel ouvert : le Molenbeek. Cette rivière offre aux promeneurs une biodiversité insoupçonnée. Plusieurs animations y seront organisées durant les Journées bruxelloises de l'eau. **Rendez-vous le dimanche 26 mars**, Rue Eugène Toussaint à 1090 Jette.

Toutes les infos sur :
www.environnement.brussels/jbe

FERME DU PARC MAXIMILIEN LA PHYTOÉPURATION, QUÉSACO ?

Derrière ce nom compliqué, se cache une alternative durable, esthétique et économique aux techniques classiques d'épuration. À Bruxelles, la petite station de phytoépuration de la ferme du Parc Maximilien démontre avec brio que la nature peut venir à bout des eaux usées. Son principe de fonctionnement ? Les eaux grises sont recueillies dans des bassins où des bactéries transforment les matières organiques en matières minérales assimilables par des plantes aquatiques. En retour, ces plantes fournissent - via leurs racines - de l'oxygène aux bactéries. Et le tour est joué !

Rendez-vous le dimanche de 10h à 16h, Quai du Batelage 2 à 1000 Bruxelles.

CONCOURS PHOTO FAITES DÉCOUVRIR LE PATRIMOINE BLEU DE BRUXELLES

Restez informés des activités organisées lors des Journées bruxelloises de l'eau. Likez www.facebook.be/bewaterbe-brussels et partagez vos meilleures photos sur cette page. Utilisez **#BeWaterBeBrussels** quand vous publiez vos photos sur Instagram, Facebook et Twitter. **Les meilleures photos seront utilisées pour la communication des Journées bruxelloises de l'eau 2018.**



MOJIT'EAU

L'eau du robinet a parfois un léger goût de chlore. Comment la rendre plus agréable à boire ? Facile, placez une branche de menthe fraîche dans une carafe d'eau, laissez infuser puis régalez-vous. Ajoutez éventuellement quelques tranches de concombre pour plus de fraîcheur encore. Vous pouvez aussi remplacer la menthe par du basilic, du persil ou des zestes d'agrumes bio et bien lavés.



LA PROMENADE VERTE... ET BLEUE !

Avis aux amateurs de nature ! La Promenade verte, une boucle de 60 km de sentiers pédestres et cyclistes, longe aussi de très beaux cours d'eau bruxellois. Notamment, la vallée de la Woluwe et ses étangs, la plaine du Bourdon le long du Geleystbeek à Uccle ou le Molenbeek, qui serpente désormais à ciel ouvert dans le parc Roi Baudouin à Jette. N'attendez plus pour enfilez vos chaussures de marche ou enfourchez votre vélo !

Info : www.environnement.brussels/promenadeverte



F. Demeuse

MAVILLENOTREPLANÈTE#109

LE COIN DES ENFANTS

Les poissons et les amphibiens de la mare **LE QUIZ**

Connais-tu le monde des AMPHIBIENS (appelés aussi batraciens) et des POISSONS qui vivent dans les étangs, les rivières et les zones humides de la Région bruxelloise ?

POUR LE SAVOIR, RÉPONDS À CE MINI-QUIZ

A. Le crapaud commun (Bufo bufo) que l'on trouve en Région bruxelloise passe tout l'hiver à l'abri :

- Dans les bois, les prairies et les jardins
- Au fond des mares et des rivières
- Dans les greniers

B. Certains étangs et plans d'eau de la Région bruxelloise abritent une espèce de poisson protégée. Est-ce ?

- La carpe
- La bouvière
- Le barracuda

C. Les têtards de grenouilles et crapauds qui naissent au printemps dans les plans d'eau de la Région bruxelloise se nourrissent essentiellement :

- D'algues qui se trouvent sur les plantes aquatiques
- De larves d'insectes
- De pain

D. On dit que la salamandre tachetée est ovovivipare parce qu'elle :

- Se reproduit comme les mammifères
- Pond des œufs
- Pond directement des larves

JEU : chasser l'intrus

Identifie ces quatre petits animaux que l'on peut observer en Région bruxelloise. Trouve ensuite l'intrus qui ne fait pas partie du groupe des amphibiens.



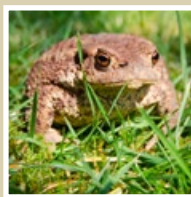
A



B



C



D

SOLUTIONS
A1 - B2 - C1 - D3 /// A : Le triton - B : La salamandre - C : L'orelet - D : L'orelet qui est un reptile et non un amphibien.

AGENDA

CHAQUE MOIS, MA VILLE NOTRE PLANÈTE VOUS PROPOSE UNE SÉLECTION D'ÉVÉNEMENTS (ET DE LIENS UTILES) CONCERNANT LA NATURE ET L'ENVIRONNEMENT BRUXELLOIS.

22 MARS

LE KERKEBEEK, CE N'EST PAS LE DANUBE, MAIS...

Promenade le long du Kerkebeek qui alimente le site du Moeraske. Une des flores et faunes les plus riches de Bruxelles (fr).

🕒 14h00. Église Saint-Vincent à 1140 Evere

22 MARS

CONFÉRENCE : L'EAU, UN ENJEU PLANÉTAIRE

Conférence, projection et récit d'une mission scientifique en Antarctique par le journaliste Stefano Valentino (fr).

🕒 19h30. Cercle des Voyageurs. Rue des Grands Carmes 18 à 1000 Bruxelles.

26 MARS

MESUREZ LA QUALITÉ DE L'EAU

Découvrez le prototype Pacco-test et réfléchissez avec nous à ses applications pour la ville (fr/nl).

🕒 11h à 16h. Étang, côté place Flagey à 1050 Ixelles.

26 MARS

DÉCOUVRIR L'ÉCLUSE D'ANDERLECHT

Lors de cette animation organisée dans le cadre des Journées bruxelloises de l'eau, vous visiterez l'écluse d'Anderlecht et découvrirez son fonctionnement.

🕒 10 à 16h. Quai d'Aa à 1070 Anderlecht.

Retrouvez toutes les activités des Journées bruxelloises de l'eau sur www.environnement.brussels/jbe



BYE-BYE PESTICIDES, BONJOUR NATURE!



LA RÉGION S'ENGAGE

- /// Depuis décembre 2016, le glyphosate, principal composant du Roundup, est totalement interdit sur le territoire de la Région. Le Gouvernement bruxellois s'est aussi attaqué aux pesticides « tueurs d'abeilles » : ils sont bannis dès ce mois de mars.
- /// La Région devrait tout prochainement interdire l'utilisation de pesticides au bord des eaux de surfaces (rivières, mares, étangs, etc.) et sur les zones reliées aux égouts (trottoirs, terrasses, etc.).
- /// Au 1^{er} janvier 2019, plus aucun produit phytopharmaceutique ne pourra être utilisé dans les espaces publics en Région de Bruxelles-Capitale.

Réduire et abandonner les pesticides? Un véritable projet soutenu par la Région depuis plusieurs années. Mais la gestion écologique des jardins, trottoirs, allées ou terrasses, c'est aussi notre affaire à tous, particuliers comme professionnels. Un futur zéro pesticides, c'est possible : venez leur dire bye-bye lors de la Semaine sans pesticides, du 20 au 30 mars.

Exit les pesticides et autres pschitt toxiques pour la santé et l'environnement! À Bruxelles, l'avenir se construit au profit d'alternatives plus respectueuses de la biodiversité et de la santé. Objectif : renforcer Bruxelles comme capitale verte d'envergure internationale.

Dans le jardin de Katja, les pesticides c'est dépassé

Katja participe à ce mouvement. Son jardin à Saint-Josse fait partie du Réseau Nature de Natagora : il est géré sans pesticides. « *La base de tout, c'est la qualité du sol. Quand vous avez une terre fertile et bien amendée en compost, les plantes parviennent à mieux se défendre contre les ravageurs. En plus, j'ai adopté deux petites poules. Elles se délectent des limaces et des escargots!* »

Du 20 au 30 mars, les pesticides, on s'en passe!

Dans le cadre de la Semaine sans pesticides, des dizaines d'activités sont organisées en Région de Bruxelles-Capitale en collaboration avec Natagora :

bourse aux plantes, expo photos, visites de jardins et de potagers privés ou collectifs, projections de films, conférences, balades guidées, ateliers... Venez apprendre à vous passer de pesticides à la maison, au jardin, sur le balcon ou dans les allées de garage.

Visitez le jardin de Katja les 25 et 26/03 et retrouvez le programme complet de la Semaine sur www.environnement.brussels/byebye.

Pesticides : votre opinion nous intéresse!

Un Plan d'action national de réduction des pesticides (NAPAN) va être conjointement proposé par les autorités fédérale et régionales. Il s'étalera de 2018 à 2022 et se composera d'un volet bruxellois. Du 9 février au 10 avril 2017, vous êtes invités à participer activement à celui-ci et à commenter les mesures présentées. N'hésitez pas à donner votre avis! www.environnement.brussels/enquetepesticides

QUAND LA NATURE PROTÈGE LA VILLE!

EN SAVOIR PLUS

www.environnement.brussels/biodiversite

Saviez-vous que sans les milieux naturels, la protection de notre environnement urbain nous coûterait bien plus cher? Grâce à tous ces éléments présents à Bruxelles: nos jardins, parcs, toitures vertes, rivières, zones humides, espaces boisés... la nature fait vivre la ville et la Région évite de recourir à des alternatives techniques coûteuses et compliquées.

Eh oui, la nature en ville est bien plus utile qu'il n'y paraît! Au-delà du confort et du bien-être qu'elle nous procure, elle nous offre aussi une multitude de services efficaces et surtout gratuits.

Limitier les inondations

Pour endiguer les inondations lorsque surviennent de fortes précipitations, les milieux naturels sont nos alliés les plus efficaces: espaces verts, jardins, forêts, trottoirs et parkings enherbés avec des dalles alvéolées, toitures vertes, talus, noues* en pente douce et large... absorbent la majeure partie des eaux de ruissellement et soulagent ainsi nos canalisations.

Épurer les eaux d'écoulement

En emprisonnant les poussières polluantes qui se trouvent dans l'eau de pluie, nos espaces naturels et nos toitures vertes neutralisent les effets de la pollution via des bactéries naturellement présentes dans le sol. En filtrant la charge organique,

l'azote, le phosphore et les métaux lourds des eaux d'écoulement, nos zones humides ont également le grand mérite de soulager nos stations d'épuration.

Dépolluer les sols

Certaines de nos plantes ont la capacité de « puiser » les métaux lourds présents

SUR LE TERRAIN

À Bruxelles, le projet « maillage bleu » a été lancé en 1999 pour assurer la qualité des eaux de surface, développer leur richesse écologique, relier les cours d'eau entre eux, limiter les volumes d'eaux à traiter par les stations d'épuration et lutter contre les inondations. Ce projet valorise également les fonctions sociales, paysagères et récréatives des rivières, étangs et zones humides. Info: www.environnement.brussels/maillage-bleu

* Noue: fossé herbeux qui remplit un rôle de zone tampon pour les eaux de ruissellement.

dans le sol (phytoextraction) et de les stocker ensuite dans leurs feuilles.

Le « tabouret des bois » (*Noccea caerulescens*) est par exemple très efficace pour neutraliser le cadmium et le zinc.

Réduire la pollution atmosphérique

En ville, les arbres contribuent à améliorer la qualité de l'air en neutralisant une bonne partie du dioxyde de soufre, du dioxyde d'azote et de l'ozone présents dans l'atmosphère. Lorsqu'il « respire » et « transpire », un arbre adulte provoque également des échanges de gaz qui vont favoriser la capture de particules fines (jusqu'à 25 kg/an) responsables de nombreux problèmes de santé.

Détecter des polluants

Certains végétaux sont utilisés comme bio-indicateurs pour le suivi de la qualité de l'air. Si les pétunias sont sensibles aux hydrocarbures et les peupliers à l'ozone, d'autres, comme le lichen, reflètent la qualité globale de l'air.

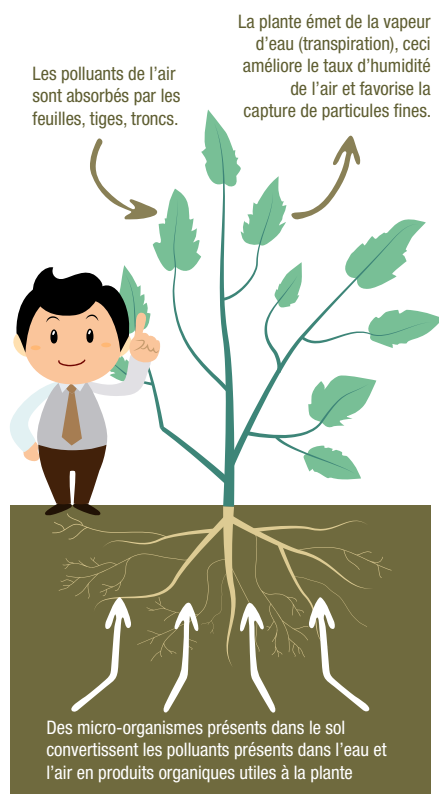
Réguler les températures

Les espaces naturels couverts d'une végétation généreuse (herbe, taillis, arbres, etc.) favorisent le phénomène d'évapotranspiration d'eau et limitent ainsi le réchauffement de l'air ambiant. Les vastes étendues d'eau limitent également les variations de température de l'air. Comme l'augmentation de la température de 1 °C se traduit par une concentration d'ozone de 1 %, cette régulation a un impact bénéfique sur notre santé et celle de nos enfants.

Préserver la biodiversité

Les jardins, parcs publics, espaces boisés, zones humides, friches, surfaces vertes

verticales... sont autant de passerelles qui permettent aux espèces animales et végétales de s'épanouir en ville. Été comme hiver, l'aménagement judicieux de certains espaces (tas de bois mort, arbres creux, fauchage tardif, etc.) offre des abris ainsi qu'une alimentation disponible et abondante à notre faune locale. Cette biodiversité favorise l'équilibre naturel et limite la prolifération d'espèces indésirables en ville (rongeurs, insectes, etc.)



SUR LE TERRAIN

Via son Plan Nature, la Région de Bruxelles-Capitale favorise les liens entre les espaces naturels afin d'améliorer les écosystèmes et leurs bénéfices pour la société. Elle tend également à réduire les nuisances provoquées par les espèces problématiques et notamment par les espèces exotiques envahissantes.



DISCRÈTES MAIS UTILES, LES PLANTES DE BITUME

Pissenlit, pourpier, renouée des oiseaux, millepertuis, plantain... toutes ces plantes ont en commun une extraordinaire aptitude à se glisser dans la fente d'une voirie, l'interstice d'un trottoir ou la jonction d'un pavement.

Dites de « bitume », elles n'ont en fait besoin que de très peu de terre, d'eau et de lumière pour se développer. Et comme elles grandissent dans un milieu marqué par de fortes concentrations de produits toxiques (pesticides, vapeurs d'échappement, déchets azotés, etc.), elles effectuent un important travail de dépollution en filtrant l'eau et en fixant les métaux lourds, les composés volatils et le CO₂. Aussi modestes soient-elles, ces plantes fournissent également nourriture et abri à de nombreux insectes et oiseaux.



EN SAVOIR PLUS
www.environnement.brussels/plan-nature

LE COIN DU WEB

Retrouvez ici à chaque numéro, un lien, un site, une info web utile pour votre vie au quotidien: conso, Good Food, éducation à l'environnement, énergie, nature...

Rejoignez le Réseau des consommateurs responsables

Une asbl dynamique qui fait la promotion active des initiatives locales, collectives et autogérées de « consommation alternative », tant à Bruxelles qu'en Wallonie. Elle soutient particulièrement les groupements d'achats (GASAP et GAC), les Repair Cafés, les donneries, les potagers collectifs, les réseaux d'échanges de savoir, les systèmes d'échanges locaux. Une carte sur le site de l'association vous permet de situer facilement les initiatives existantes. À découvrir!

www.asblrcr.be

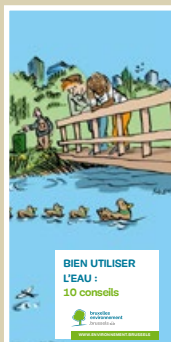
NATURE EN VILLE: UN APPEL À PROJETS POUR LES ASSOCIATIONS



Vous travaillez dans une association ou une organisation? Bruxelles Environnement lance pour la première fois un appel à projets à destination des associations bruxelloises qui désirent mener un projet lié à la préservation, la promotion et la protection de la nature en ville. Toutes les propositions sont concernées: aussi bien les petits projets que les initiatives de plus grande envergure.

Plus d'info: www.environnement.brussels/associations

3 PUBLICATIONS POUR VOUS... À RETROUVER SUR WWW.ENVIRONNEMENT.BRUSSELS/EAU



L'EAU: UN BIEN PRÉCIEUX À PRÉSERVER! VOICI COMMENT...

- /// Réutilisez l'eau de lavage de vos légumes pour arroser les plantes
- /// Jardinez sans engrais ni pesticides pour éviter la pollution des nappes phréatiques
- /// Buvez de l'eau du robinet: plus écologique et bien moins chère

Vous séchez sur la façon de mieux utiliser et mieux préserver nos ressources en eau? Commandez gratuitement le dépliant Dix conseils pour bien utiliser l'eau ou retrouvez ces dix astuces hyper-simples sur le site de Bruxelles-Environnement.



FACE AUX INONDATIONS, LES BONS GESTES

Les inondations à Bruxelles, encore une vieille histoire... L'urbanisation croissante n'a pas arrangé les choses, mais les investissements importants consentis par la Région ont heureusement contribué à en réduire le risque. Les Bruxellois aussi peuvent agir pour prévenir les inondations et limiter les dégâts qu'elles peuvent causer aux habitations et aux biens. Comment? Découvrez-le dans cette toute nouvelle brochure. Remplie de conseils pratiques, elle vous en dit plus sur la manière de sécuriser votre habitation et les précautions à prendre avant, pendant et après une inondation.

CARTE-EAU: DÉCOUVREZ LA CARTE « BRUXELLES, VILLE D'EAU »



Saviez-vous que notre capitale compte 105 km de cours d'eau, dont 67 % à ciel ouvert, 17 sources, 90 fontaines et 158 étangs? L'histoire de Bruxelles est intimement liée à l'eau. Longtemps mis de côté, ce patrimoine reste encore aujourd'hui peu connu. Commandez gratuitement ou consultez cette carte en ligne pour redécouvrir la richesse historique et contemporaine de notre Région en matière d'eau.