

BRUSSELS MAVILLE

NOTRE PLANÈTE

LE MAGAZINE NATURE & ENVIRONNEMENT DES BRUXELLOIS(ES)



PB-PP B-10
BELGIE(N) - BELGIQUE

#111
MENSUEL
MAI/2017

- 04 **SON AMPLIFIÉ: À BRUXELLES,
LES OREILLES SONT VIP**
- 09 **LE MARTINET NOIR:
UN MIGRATEUR AU LONG COURS**
- 10 **A VÉLO, C'EST TOI
LA PETITE REINE!**

**FESTIVAL DE
L'ENVIRONNEMENT
BEL MOVIE DAY**
2 JUIN

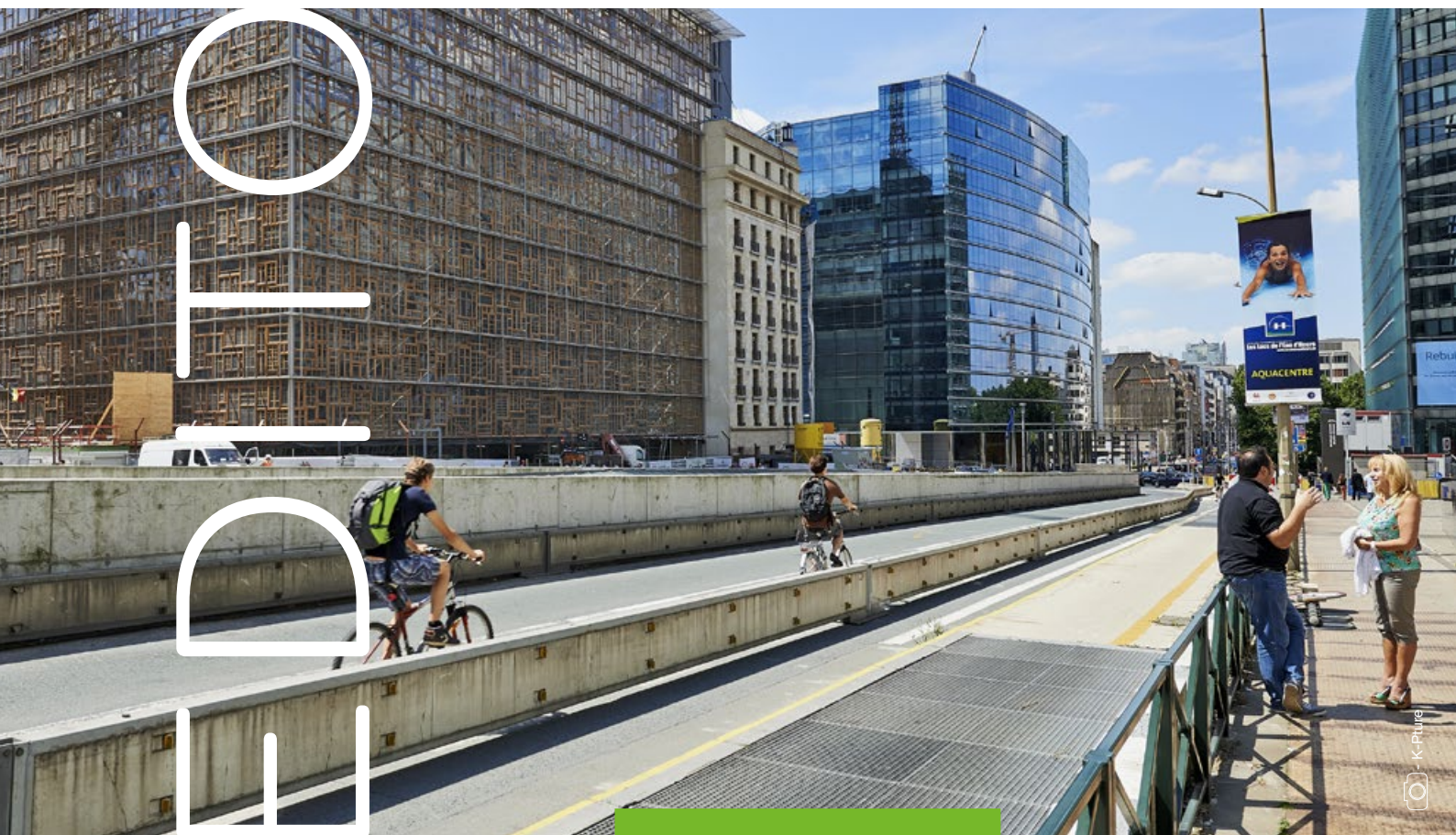
FÊTE DE L'ENVIRONNEMENT
4 JUIN AU CINQUANTAIRE

K-Pture



**bruxelles
environnement**
.brussels

WWW.ENVIRONNEMENT.BRUSSELS



Ma ville notre planète version digitale : mode d'emploi!

Lire ce magazine sur smartphone ou tablette, c'est désormais possible grâce à une app dédiée.

Comment faire ? C'est simple :

1. Téléchargez l'application **BXLNatur-Mag** sur le kiosque de votre choix (App Store, Google Play).
2. Installez l'app (le choix de la langue se fait automatiquement).
3. Choisissez le magazine que vous souhaitez consulter.
4. Lisez-le soit en mode PDF classique, soit en mode lecture guidée, pour une lecture plus conviviale. Pour obtenir cette dernière, il suffit de taper deux fois sur votre écran.

Ma ville notre planète, c'est où et quand vous voulez!



LES CITOYENS À LA BARRE

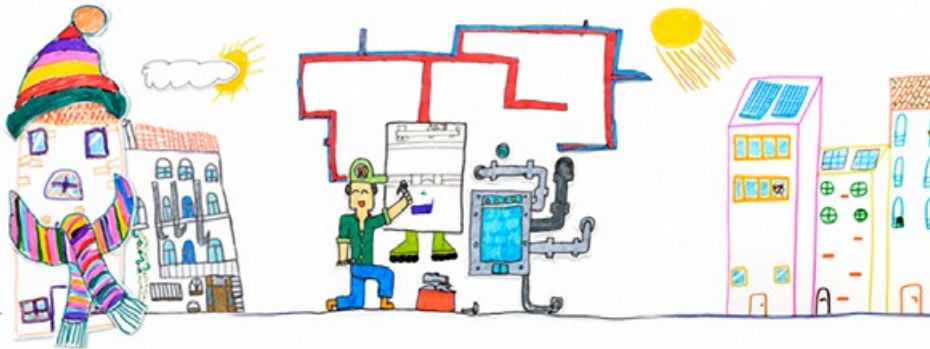
Ce numéro de *Ma ville notre planète* fait l'éloge de l'action citoyenne en matière d'environnement. Il fait valoir ce pouvoir que nous avons tous, individuellement, de faire changer les choses! Car après tout que serait l'océan sans la multitude de gouttes d'eau qui le constituent ?

Cette inspiration citoyenne, la Région de Bruxelles-Capitale vous aide bien évidemment à la concrétiser, que ce soit en vous faisant connaître les outils et soutiens financiers régionaux qui vous permettent de faire un geste pour le climat, en promouvant les initiatives citoyennes actives dans le développement durable ou en favorisant l'utilisation du vélo!

Mais agir, ce n'est pas rester seul dans son coin, c'est aussi partager et faire rimer protection de la nature avec convivialité et plaisirs. Programmée le 4 juin, l'édition 2017 de la Fête de l'environnement en est un éclatant exemple. Sur le thème, « La nature en ville », elle vous fera découvrir de manière ludique le visage vert de la capitale, des solutions concrètes pour mieux protéger la planète, ainsi qu'une multitude d'activités accessibles à tous. Bonne lecture!

MA VILLE NOTRE PLANÈTE

Publication mensuelle sauf janvier, juillet et août - Bruxelles Environnement-IBGE - Avenue du Port 86C / 3000, 1000 Bruxelles - Tél. 02 775 75 75 - info@environnement.brussels - www.environnement.brussels **EDITEURS RESPONSABLES** : F. Fontaine & B. Dewulf **RÉDACTEUR EN CHEF** : Mathieu Molitor **COMITÉ DE LECTURE** : Sylvie Clara, Isabelle Degraeve, Tom Penxten **RÉDACTION** : Didier Dillen **PRODUCTION** : www.4sales.be. Les photos n'illustrent pas nécessairement les personnes citées © **BRUXELLES ENVIRONNEMENT** - Imprimé avec encre végétale sur papier recyclé. Les textes repris dans cette publication ont pour but d'expliciter des dispositions légales. Pour en connaître la véritable portée juridique, reportez-vous aux textes du Moniteur Belge.



POUR LE CLIMAT, DESSINONS UN AUTRE AVENIR

Bruxelles Environnement lance une grande campagne de sensibilisation pour vous aider à lutter contre le changement climatique.

Son but: vous faire connaître les outils et soutiens financiers régionaux qui vous permettent de faire un geste pour le climat: primes énergie, photovoltaïque, prêt vert et réglementation chauffage PEB. Illustrée par des spots faisant appel à des

dessins d'enfants, elle met en évidence l'urgence d'agir au nom des générations futures, les Bruxellois-es de demain!

<http://climat.environnement.brussels>

QUI C'EST QUI COASSE?

Les grenouilles vertes sont en verve, elles coassent à tue-tête et sont facilement repérables. Ça tombe bien: le dernier atlas de l'herpétofaune bruxelloise (reptiles et batraciens) date déjà d'une dizaine d'années.



**AMPHIBIENS
ET REPTILES**
en Région de
Bruxelles-Capitale

**AMFIBIEËN
EN REPTIELEN**
in het Brussels
Hoofdstedelijk Gewest

Mais la nature évolue vite, surtout en ville! Il est donc temps de mettre ces données à jour. Pour cela, Bruxelles Environnement, Natagora et Natuurpunt invitent les citoyens bruxellois à découvrir « Qui c'est qui coasse » dans les mares les 12 et 13 mai. Un site internet consacré au projet vous permet ensuite d'encoder directement vos observations pour les renseigner aux deux associations. Pour vous aider, Bruxelles Environnement vient de publier un leaflet d'identification des espèces. Une occasion idéale de contribuer à la préservation de ce petit peuple fragile!

www.herpetobru.be



LABEL GOODFOOD: LES PREMIÈRES FOURCHETTES

On connaît les huit premières cantines Good Food, le label de l'alimentation durable. La crèche Homborch et l'école Karrenberg ont toutes deux reçu 3 fourchettes, la distinction la plus élevée. Suivent la VUB, le Comité des régions/Conseil économique et social européen, la Banque nationale, la cantine du siège social de Sodexo, la crèche « Du Chat », avec 2 fourchettes et Wordline avec une. Soit au total 4.600 repas durables servis chaque jour! Inspirant? Introduisez un dossier avant le 1^{er} juin!

www.environnement.brussels/cantinegoodfood

VISITEZ UN POTAGER BIO

Le potager bio *Betteraves enz.*, de la coopérative Vert d'Iris International, vous invite à ses portes ouvertes. Au menu: visite guidée, chantier participatif et auberge espagnole. Apportez quelque chose à partager, le potager fournit une grande salade!

www.goodfood.brussels



RENCONTRE DES INITIATIVES CITOYENNES DURABLES

Un large forum invite les initiatives citoyennes actives dans le développement durable à se rencontrer. Objectifs principaux: susciter des nouvelles dynamiques, renforcer la visibilité des projets et les liens entre les différents acteurs. La dynamique citoyenne bruxelloise est en marche!

Le 13/05 de 9h à 18h au BEL (Tour&Taxis). Gratuit et ouvert à tous.

<http://rencontrescitoyennes.brussels/>




HAPPY EARS: BRUXELLES CHOUCHOUTE VOS OREILLES



AUDITION: MODE D'EMPLOI

Lorsque les ondes sonores atteignent votre tympan, celui-ci émet des vibrations qui parviennent ensuite à votre oreille moyenne. Celle-ci se compose de petits os articulés (les osselets) et renvoie à son tour les vibrations jusqu'à l'oreille interne. C'est dans cette cavité que la cochlée (une structure en forme de spirale composée de 15.000 cellules à cils vibratiles) transforme les vibrations en signaux électriques et les transmet au cerveau via le nerf auditif.

C'est sûr, Bruxelles a le groove! Les occasions d'écouter de la musique amplifiée ne manquent pas. Mais au-delà d'un certain seuil, l'excès de bruit peut causer des lésions auditives irréversibles. Une nouvelle législation vient de voir le jour en Région bruxelloise: elle apporte un cadre précis à la diffusion du son amplifié et vise une meilleure prévention des traumatismes sonores.

Fini la limite des 90 dB, le nouveau niveau maximum du son amplifié sans conditions s'élève désormais à 85 dB. Des volumes de 95 dB et de 100 dB sont encore autorisés, mais ils vont de pair avec des conditions strictes d'information au public, comme un affichage du niveau sonore en temps réel, la mise à disposition de bouchons d'oreille et l'installation de zones de repos auditif. Vos oreilles vont être happy!

Comment se prémunir du bruit?

Les spécialistes le confirment: être exposé à trop de bruit ou pendant trop longtemps met l'ouïe en danger. Surdité, acouphènes, hyperacousie... Les dégâts sont souvent irréversibles. Mais heureusement, on peut se protéger du bruit!

Pour vous prémunir des traumatismes auditifs, évitez au maximum les endroits bruyants! Si vous devez malgré tout subir des niveaux sonores élevés ou prolongés (concert, boîte de nuit, sport mécanique, machines et outils bruyants...), pensez à utiliser des protections auditives. Il en existe de plusieurs sortes: bouchons

mousse, protections auriculaires standard souples, sur mesure et adaptées à diverses activités (musique, moto, machines).

/// Veillez à mettre vos protections auditives en place avant d'entrer dans un lieu bruyant.

/// Ajustez-les correctement et portez-les tant que vous êtes exposé au bruit.

/// Ne tentez jamais de protéger vos oreilles en portant des écouteurs pour masquer le bruit avec un autre plus fort: le remède serait pire que le mal.

/// Inutile de vous boucher les oreilles avec du coton, un bout de caoutchouc ou des filtres de cigarettes: ces méthodes sont inefficaces, inconfortables et peu hygiéniques...

/// En cas d'urgence, utilisez plutôt l'extrémité de vos doigts: ils fourniront une protection de secours acceptable. Mais surtout, éloignez-vous de la source de bruit ou quittez l'endroit.

EN SAVOIR PLUS
www.environnement.brussels/son-amplifie

LE CARNET DE BORD



L'ACTU NATURE ET ENVIRONNEMENT DE LA RÉGION DE BRUXELLES-CAPITALE

MAI '17

FESTIVAL de l'ENVIRO NNEMENT

BRUXELLES FAIT LA FÊTE À L'ENVIRONNEMENT

**ANIMATIONS, FILMS, ATELIERS
PÉDAGOGIQUES, JEUX POUR ENFANTS...**
DÉCOUVREZ LA NATURE EN VILLE AUTREMENT.

À Bruxelles, la nature et l'environnement, cela se vit. Cela se fête aussi! Vous aurez l'occasion de vous en rendre compte lors du Festival de l'environnement organisé du 2 au 4 juin.

Sur le thème « Nature en ville », vous découvrirez de manière ludique le visage vert de la capitale, des solutions concrètes pour mieux protéger la planète, comprendre les enjeux environnementaux, ainsi qu'une multitude d'activités accessibles à tous, petits et grands, valides ou moins valides. On vous attend nombreux!



LE PROGRAMME COMPLET, C'EST PAR ICI
WWW.ENVIRONNEMENT.BRUSSELS/FESTIVAL2017

PARTICIPEZ!

Festival de l'environnement = BEL Movie day le 2 juin (voir P7) + **Fête de l'Environnement le 4 juin.**

La Fête de l'environnement, c'est un véritable récital d'activités toutes plus intéressantes les unes que les autres. Profitez de la présence de plus de 60 stands associatifs, de nombreuses haltes gourmandes et durables, d'animations culturelles et d'ateliers interactifs en pagaille (fanfares, grimages, jeux didactiques, etc.) ainsi que du Village de Bruxelles Environnement et ses activités thématiques et pédagogiques. **Parc du Cinquantenaire. Le 4/6 de 11 à 19h. Accès gratuit.**



INSOLITE

OPÉRATION ÉCO-CABANES

La Région regorge d'espaces verts et de lieux où la nature s'épanouit! Et quoi de mieux qu'une cabane pour se reconnecter à cette biodiversité qui nous entoure? Tout au long de l'année 2017, de jolies éco-cabanes seront donc installées pour vous inviter à (re)découvrir le patrimoine vert de Bruxelles et ses

innombrables atouts. Perchées sur des pilotis, nichées dans des espaces verts emblématiques de la capitale: le Cinquantenaire, le Scheutbos et la forêt de Soignes; ces cahutes seront le point de ralliement de nombreuses actions de sensibilisation prévues de mai à décembre: expos, balades guidées, animations, contes... Avis à tous les Robinsons et à tous les explorateurs, grands et petits!



APPRENDRE L'ENVIRONNEMENT EN S'AMUSANT

MAMZELLE POUSSIN, M. RENARD, MISS ÉCUREUIL ET M^{ME} PAPILLON

Quatre parcours ludiques et sensoriels parsemés d'activités et une petite récompense aux gagnants, voilà ce qui attend enfants et adultes à la Fête de l'environnement!

« Tous les petits bouts comme moi pourront jouer à plein d'épreuves amusantes et pédagogiques », gazouille Mamzelle

Poussin, qui sera leur guide. « Ils devront réaliser un bonhomme rien qu'avec des éléments naturels ou se construire un abri en briques de carton. »

Le rusé M. Renard recrutera pour sa part les amateurs de casse-tête et de réflexion. « Vous devrez m'aider à trouver mon chemin parmi les espaces verts

et me prouver que vous connaissez vos leçons sur les économies d'énergie en répondant à un quiz sur tablette. »

Avis aussi aux petits et grands sportifs. Coachés par Miss Écureuil, ils devront faire jouer leurs muscles et leur adresse. « Je leur ai concocté un vrai parcours d'entraînement avec des épreuves d'équilibre et un vélo-mixer qu'il faudra actionner pour se faire un smoothie de saison! »

Quant à la poétique Mme Papillon, elle fera découvrir aux participants un monde d'odeurs, de goûts et de couleurs merveilleuses. « Vous m'aidez à reconnaître et à cuisiner les plantes sauvages comestibles et vous découvrirez la vie cachée des petits habitants de la forêt. »

FAUNE & FLORE



ÉTONNANTE DENT-DE-LION

Symbole des « mauvaises herbes » qui ne demandent qu'à être aimées, le pissenlit, aussi nommé dent-de-lion à cause de ses feuilles découpées, est un champion pour s'épanouir là où les autres plantes ont du mal à pousser. Il est parmi les premiers à coloniser les lieux après un bouleversement ou une modification de l'écosystème local. Ses aigrettes, auxquelles sont attachées ses fruits appelés akènes, et ses semences, peuvent être transportées par le vent à plusieurs kilomètres de distance! Il en existe plus d'un millier d'espèces en Europe, réunies au sein du genre Taraxacum. Apprécié des gourmands, notamment en salade, le pissenlit passe aussi pour posséder nombre de vertus médicinales, dont notamment une action diurétique, d'où son nom!

DÉCOUVERTE

LA PÊCHE AUX CANARDS — CONTÉE —



À la Fête de l'environnement, les plus petits pourront expérimenter une attraction foraine pas comme les autres: la pêche aux canards contée... Les enfants devront pêcher 5 canards et comptabiliser 50 points pour remporter des histoires made in Belgium!

À l'arrière du stand, dans le plus petit chapiteau du monde, les jeunes participants gagneront le droit d'écouter une petite histoire dont ils se souviendront toute leur vie!

BLAIREAU, LE RETOUR!

Reconnaissable à ses inimitables bandes blanches et grises qui recouvrent sa tête, Maître blaireau fait son grand retour en Forêt de Soignes! Cela faisait en effet près de 24 ans (depuis 1993) que l'on n'avait plus aperçu sa silhouette trapue dans nos sous-bois. Le retour de ce mustélide est probablement dû aux campagnes de « reconnexion » menées par plusieurs associations de protection de la nature. Pour désenclaver la forêt, ces as-



sociations tentent en effet de promouvoir le développement d'écoducs (pont pour la faune sauvage) et d'écobuses (tunnels à faune) pour permettre aux animaux de circuler sans danger.

UN VILLAGE SOUS LE SIGNE DE LA NATURE

Le 4 juin, au Cinquantenaire, le village de Bruxelles Environnement sera l'endroit à ne pas rater. Plus de douze stands thématiques vous y attendront ainsi que de nombreuses activités interactives et amusantes. Animés avec talent et passion par le personnel de Bruxelles Environnement, ces ateliers d'un jour vous

initieront à la protection de la biodiversité, aux mille visages de la nature en ville (maillage vert et bleu, forêt de Soignes), à la construction durable, à l'économie circulaire ou encore aux atouts des potagers urbains et de l'alimentation durable. Un véritable éco-hameau!

TRUCS & ASTUCES

LE MIEL DE PISSENLIT



Connaissez-vous la cramailotte, aussi appelée « miel » de pissenlit ? Cette délicieuse gelée au goût floral se mange sur une tartine de pain frais ou avec du fromage.

Recette

- /// Cueillez environ 60 belles fleurs de pissenlit. Ôtez-en les parties vertes
- /// Coupez en tranches un quart d'orange et de citron non traités et mettez-les dans une casserole avec les fleurs de pissenlit émondées et 180 ml d'eau.
- /// Faites cuire à feu doux durant 45 minutes, laissez refroidir puis filtrez en pressant l'ensemble.
- /// Mesurez ce qui reste de liquide et ajoutez l'équivalent de sucre pour confiture.
- /// Faites chauffer ce mélange 8 à 10 min et écumez pour une gelée bien claire. Mettez en bocal encore chaud, puis ensuite au réfrigérateur. Conservation : deux mois.
- /// Dégustez!

Source : www.cuisinesauvage.org

TENDANCE

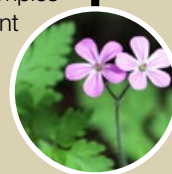


LE RECYCLAGE, C'EST FUN !

Imaginez une cours de récré remplie de jeux, mais des jeux qui seraient uniquement réalisés à partir de matériaux de récup'. Ce n'est pas un rêve, c'est une réalité! Pour la Fête de l'environnement, petits et grands pourront découvrir, parmi **une vingtaine de jeux gratuits**, le vélo-éléphant qui arrose les fleurs, la fourmi pêcheuse, l'œuf qui danse tout seul ou l'escargot Fiwix. De quoi associer créativité, recyclage et amusement pour le plus grand bonheur de tous!

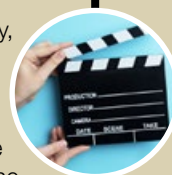
BALADES « BELLES DE TROTTOIRS »

Herbe-à-Robert, Ruine-de-Rome, Saxifrage... Ces plantes pionnières n'ont peur de rien. Elles fleurissent spontanément sur nos murs et le long de nos trottoirs. Les plus pugnaces transpercent même le béton! Loin d'être de simples mauvaises herbes, elles confirment que Bruxelles est une ville ouverte à la biodiversité sauvage. Découvrez-les ainsi que bien d'autres lors des balades familiales « Belles de Trottoirs ». **En mai et juin.**



BEL MOVIE DAY, CLAP DEUXIEME

La 2e édition du BEL Movie Day, c'est pour bientôt! Entre autres projections, vous pourrez y visionner le film ayant remporté le prix du public de la Semaine bruxelloise de la nature, ainsi qu'une série de courts-métrages primés au FINN 2016 de Namur. À découvrir aussi, une expo photos, diverses œuvres « nature », des animations diverses et des surprises!
BEL. Tour & Taxis. Av. du Port 6c/3000, 1000 Bruxelles.
Le 2 juin de 17h30 à 23h.



BRUXELLES-LA-VERTE VUE DU CIEL

Après le Rouge-Cloître, l'expo Brussel'Air, qui vous montre le visage vert de la capitale vu du ciel, s'installe dans les parcs de la ville. Vous pourrez à nouveau admirer les somptueuses prises de vues aériennes grands formats de Bruxelles, ses plus beaux espaces verts et paysages urbains!
D'avril à septembre.



TEXTO

MAVILLENOTREPLANÈTE#11

LE COIN DES ENFANTS

LE QUIZ

Nature en ville

Es-tu féru de nature en ville et connais-tu les plantes et les petits animaux que l'on trouve dans les parcs et espaces verts bruxellois ?

POUR LE SAVOIR, RÉPOND À CE MINI-QUIZ

A. Les parcs, les forêts, les domaines privés, les zones agricoles, les jardins, les friches, les étangs, les rivières de la Région bruxelloise abritent un certain nombre d'espèces d'oiseaux. Est-ce :

- 23 espèces d'oiseaux
- 92 espèces d'oiseaux
- 256 espèces d'oiseaux

B. Quels drôles de bâtiments écologiques va-t-on bientôt construire dans certains parcs bruxellois ? Est-ce :

- Une piste de skate
- Un circuit de karting
- Des éco-cabanes en bois

C. Le pissenlit qu'on trouve dans les parcs et espaces verts bruxellois peut servir pour :

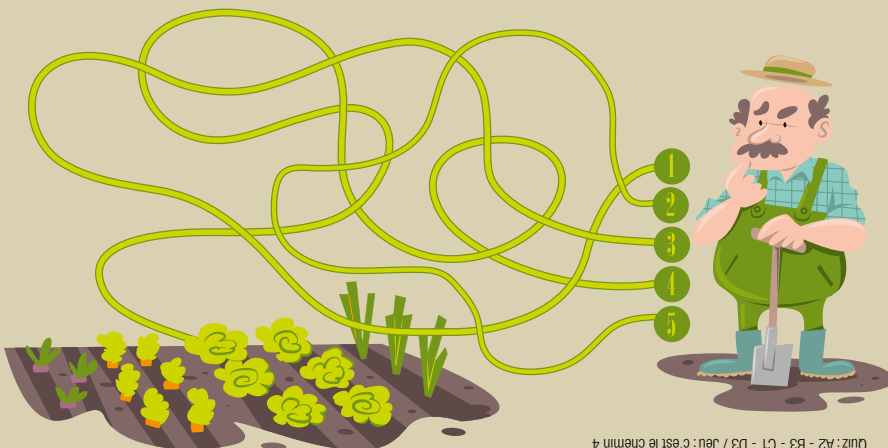
- Se mitonner un délicieux sirop
- Fabriquer un désherbant puissant
- Être utilisé dans la fabrication de tissu

D. Un vélobus c'est :

- Un cuistax géant qui circule à Bruxelles en été
- Un bus qui accepte d'embarquer les cyclistes avec leur deux-roues
- Un convoi organisé d'élèves qui souhaitent se rendre à vélo à l'école

JEU : En route pour le potager !

Ce maraîcher bruxellois a décidé de se rendre dans son potager pour y cultiver des légumes. Plusieurs chemins s'offrent à lui, mais un seul le mènera à destination. Pourrais-tu l'aider à retrouver son chemin ?



SOLUTIONS
Quiz : A2 - B3 - C1 - D3 / Jeu : c'est le chemin 4

AGENDA

CHAQUE MOIS, MA VILLE NOTRE PLANÈTE VOUS PROPOSE UNE SÉLECTION D'ÉVÉNEMENTS (ET DE LIENS UTILES) CONCERNANT LA NATURE ET L'ENVIRONNEMENT BRUXELLOIS.

MES POULES URBAINES

Les poules sont des alliées précieuses au jardin. Elles donnent des œufs frais tous les jours ! Apprenez tout ce qu'il faut savoir pour les accueillir lors de cet atelier gratuit organisé dans le cadre de la campagne « Cultiver en ville ».

📍 Jette. Les 30/5, 13 et 20/6.
Inscriptions à partir du 24/4
www.cultiverenville.brussels

TINCTORIA

Cette exposition nous présente l'univers fascinant de Sandrine de Borman et la technique du tataki zomé, art ancestral japonais qui consiste à marteler des feuilles pour teindre un textile grâce aux sucres de la plante. Beau et insolite !

📍 Pointculture. 145 rue Royale, 1000 Bruxelles. Mardi, mercredi, jeudi, vendredi et samedi de 11 à 18h30.
Entrée libre.
www.pointculture.be

PROMENADE NATURE AU VOGELZANG

En compagnie d'un guide expérimenté, découvrez la faune et la flore dans la ville lors de cette balade nature (FR-NL) dans la vallée du Vogelzang.

📍 Rendez-vous à l'entrée du cimetière d'Anderlecht, avenue des Millepertuis, 1070 Bruxelles.
Départ 9h. <http://users.edpnet.be/ccnvoelzangcbrn>



LE MARTINET NOIR: SA VIE EN L'AIR

Profilé comme un boomerang aérodynamique, le martinete noir passe jusqu'à 10 mois en l'air sans se poser. S'il parcourt plusieurs millions de kilomètres autour de la Terre et fait TOUT en vol, il choisit Bruxelles pour son bref répit terrestre. Programme ? Nidifier et élever ses petits. Aujourd'hui menacé, le martinete noir mérite toute notre attention.



L'OISEAU DE TOUS LES RECORDS!

- /// Les jeunes martinets doivent voler au moins deux ans avant d'être en âge de se reproduire et de pouvoir se poser à nouveau!
- /// Le martinete peut atteindre des vitesses de 200 km/h sur de courtes distances.
- /// Un martinete capture jusqu'à 20.000 insectes lorsqu'il nourrit ses jeunes! Ces sympathiques migrateurs sont donc d'excellents « insecticides naturels ».
- /// Un martinete noir de 21 ans (record de longévité) aura parcouru près de 5 millions de kilomètres au cours de sa vie, soit plus de 12 fois la distance Terre-Lune.

Si une hirondelle ne fait pas le printemps, l'arrivée des martinets noirs dans le ciel bruxellois l'annonce bel et bien. Pour revenir de ses quartiers d'hiver (sud de l'Afrique) et rejoindre son lieu de naissance ou de nidification, où il séjourne de début mai à fin juillet, cet étonnant migrateur au long cours a survolé l'Afrique, le Sahara, la Méditerranée et le sud de l'Europe avant d'arriver chez nous. Il parcourt plusieurs milliers de kilomètres de jour comme de nuit, sans jamais se poser!

Pilote impeccable, mais piètre bâtisseur

Malgré une silhouette similaire à celle de l'hirondelle de fenêtre, cet oiseau infatigable possède un comportement tout à fait différent. Il passe l'essentiel de son existence en l'air où il dort, mange des insectes et s'accouple. Sa seule aire de repos « terrestre » est le nid sommaire qu'il aménage pour élever ses petits en été. Contrairement à sa « cousine », le martinete n'est pas un bâtisseur et ne construit pas de nid en terre. Il se contente des cavités que lui offrent la nature ou les bâtiments (clochers, hauts murs de pierres, etc.) pour y pondre deux ou trois œufs, qu'il couvera pendant 18 à 21 jours.

Protéger les zones de nidification!

Très fidèle à l'endroit qui l'a vu naître et qu'il habite en été, le martinete est mis en danger lorsque sa zone de nidification n'est plus accessible ou détruite. Aujourd'hui, le martinete est menacé par la raréfaction de ses proies (notamment à cause des pesticides) et la disparition d'endroits de nidification: corniches pourvues de cavités, trous de boulin à demi fermés, etc. Il est dès lors essentiel de préserver son biotope et d'installer, lorsque c'est possible, des nichoirs où il pourra trouver refuge. Ces nichoirs sont disponibles dans le commerce ou auprès de certaines communes et associations. Renseignez-vous!

Martinete noir vs hirondelle de fenêtre

Très souvent confondu avec l'hirondelle de fenêtre (*Delichon urbicum*), le martinete noir (*Apus apus*) ne fait pas partie de la même famille. Il se distingue de sa cousine éloignée par ses ailes en forme de faucille, son corps plus effilé et plus grand (de 16 à 17 cm), une couleur plus foncée, juste ponctuée par une zone blanche au niveau de la gorge.

BRUXELLOIS(ES) SUR LES CHEMINS... À BICYCLETTE!

Le « tout à l'auto » a vécu. Depuis quelques années, citoyens et pouvoirs publics sont entrés dans une logique radicalement différente : favoriser les modes de déplacements multimodaux, plus écologiques, plus conviviaux et meilleurs pour la santé. Dans cette petite révolution qui gagne du terrain, le vélo tient une large part. Pratique, non polluant, économique, il est, avec les transports en commun, le moyen idéal pour parcourir plusieurs kilomètres en ville. Que vous soyez citoyen, employé, chef d'entreprise, découvrez les solutions qui s'offrent à vous pour passer au vélo et profiter des innombrables avantages de la petite reine!



K-Pture

Tatonvélo?

Il fait beau et vous avez un petit déplacement à faire. Pourquoi ne pas tenter le vélo aujourd'hui? Il suffit souvent de se remettre en selle. Car comme dit l'adage : ça ne s'oublie pas! Avec Villo!, vous pouvez louer un vélo sur tout le territoire de la Région (il y a 350 bornes distantes entre elles de 450 mètres). Le service Blue-Bike vous permet quant à lui de louer un vélo dans les principales gares ferroviaires de Bruxelles. Vous trouverez également des vélos en location dans les Points vélo de même que chez Pro Vélo. Si vous êtes moins valide, vous pouvez louer du matériel adapté auprès de l'asbl Almagic.

Bike Experience : un coach gratuit vous accompagne

Pas toujours évident de se lancer pour la première fois sur le bitume de la capitale... Heureusement, vous n'êtes pas seul(e). Grâce à la Bike Experience, vous pouvez vous faire accompagner dans vos débuts par un coach confirmé. Il y en a plus de 500! Cette formation simple et gratuite de deux semaines, vous offre aussi l'opportunité de vous exercer en site protégé puis dans la circulation en compagnie d'un professionnel et même de réviser le code de la route. C'est parti!
www.bikeexperience.brussels





LE SAVIEZ-VOUS ?

Les entreprises privées peuvent bénéficier d'une déduction fiscale de 120% de leurs frais liés à l'achat de vélos et à l'installation d'un parking vélos, de douches et de vestiaires. De plus, certaines peuvent également recevoir des aides de la Région de Bruxelles-Capitale pour l'installation de ces infrastructures. Plus d'infos dans l'info-fiche « Promouvoir le vélo » à consulter dans le centre de documentation du site de Bruxelles Environnement.

A l'école en vélobus

60 à 70% des élèves du primaire voudraient bien se rendre à l'école à vélo. Mais leurs parents pensent souvent que c'est trop dangereux et préfèrent les conduire en voiture. Heureusement, il y a le vélobus! Ce système ingénieux propose un ramassage d'élèves parcourant le même itinéraire et les aide à se rendre à l'école à vélo. Avantage: des accompagnateurs formés à la conduite de groupes de cyclistes guident votre enfant en toute sécurité (en convoi), selon un trajet et un horaire prédéfinis!

En savoir plus:
www.bike2school.be

Les entreprises passent à la Culture vélo

Connaissez-vous « The Bike Project »? Cette initiative de la Région bruxelloise veut favoriser l'écomobilité pour les entreprises et leurs employés. Parce que les bouchons, ça coûte du temps, de l'argent et ça nuit à l'environnement! Chaque année, des organisations publiques et privées sont sélectionnées pour participer à ce challenge qui vise à créer une véritable culture du vélo à Bruxelles. Elles sont dix au total pour l'édition 2016-2017. Ces structures sont soutenues individuellement pendant huit mois par un membre de Pro Velo et de Traject. Celui-ci accompagne la/le responsable mobilité de l'organisation. Ensemble, ils réalisent un diagnostic et proposent un plan d'action afin d'encourager l'usage du vélo auprès des travailleurs. À l'arrivée: un gain d'efficacité, d'image et des employés en forme! Dans votre boîte, on s'y met quand?

www.thebikeproject.be

MolenBIKE: fête du vélo, faites du vélo!

En juin, Molenbeek fait la fête à la petite reine. À découvrir: activités, ateliers, repas cycliste, balades à vélo et jeux pour tous. Parc Saint-Rémi et CCM, 93 rue Vandenboogaerde, 1080 Molenbeek-Saint-Jean. Le 04/06 de 10 à 20h.

www.molenbike.be

PETIT CHECK AVANT DE (RES)SORTIR SON VÉLO

/// Nettoyez et lubrifiez la chaîne, le dérailleur. Profitez-en pour nettoyer le reste du vélo, si ce n'est pas déjà fait.

/// Vérifiez que les freins fonctionnent bien. Les câbles doivent être exempts de brins cassés. Les gaines ne peuvent être ni pliées ni ouvertes. Les stries des patins doivent être visibles.

/// Contrôlez la pression et l'usure de vos pneus.

/// Assurez-vous du bon fonctionnement de votre éclairage avant et arrière et de la présence des catadioptres réglementaires.

/// Emportez un petit nécessaire de réparation, on ne sait jamais!

Plus d'infos sur:
www.provelo.org



EN SAVOIR PLUS

www.villo.be
www.blue-bike.be
www.provelo.org
www.almagic.org

NE JETEZ PLUS, RÉPAREZ!

Les freins de votre vélo ne sont plus ce qu'ils étaient? Votre dérailleur a tendance à dérailler? Vos pneus sont tout raplaplas? N'hésitez pas à vous rendre dans l'un des Repair Cafés de la capitale. Vous y trouverez les outils et les experts bénévoles qui vous aideront à remettre votre deux-roues en état.

www.repaircafe.org

Des tas d'autres solutions pratiques et originales existent pour réparer votre vélo: atelier-vélo, réparateur ambulant, vélocistes ou Points vélo... Renseignez-vous en ligne.

LE COIN DU WEB

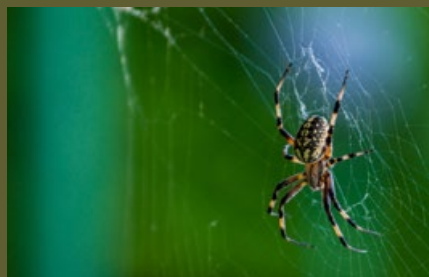
Retrouvez ici à chaque numéro, un lien, un site, une info web utile pour votre vie au quotidien: conso, Good Food, éducation à l'environnement, énergie, nature...

Éducation à l'environnement: y a de l'IDée

Vous êtes parent, éducateur, enseignant, écoconseiller ou simple citoyen? Vous voulez approcher l'éducation à l'environnement ou vous y investir? Surfez vite sur le site du Réseau IDée. Cette association offre à tous une multitude d'outils et de services relatifs à l'éducation à l'environnement, à l'alimentation durable et à la nature. Vous y trouverez par exemple un répertoire été 2017 des stages et ateliers nature et environnement pour enfants, une liste commentée de plus de 3.000 outils pédagogiques, un agenda des balades, conférences et expos, ou encore un service de conseils et d'infos personnalisés. Une mine d'or... vert!

www.reseau-idee.be

CENT MILLIONS D'ARAIGNÉES ET VOUS!



Situé à Molenbeek, le Scheutbos est connu pour ses qualités paysagères et sa grande biodiversité. Ce qu'on sait moins, c'est qu'il y naît chaque année entre cent et deux cents millions d'araignées! Une visite guidée par une entomologiste vous invite à découvrir leur mystérieux univers. Gageons que vous en verrez quelques-unes! RDV cabane des gardiens, au bout de la Rue du Scheutbos, 1080 Molenbeek. Le 21/05 de 10 à 12h30. Inscription obligatoire.

www.scheutbos.be



Recette anti-gaspi

PESTO AUX POUSSES D'ORTIES ET FANES DE CAROTTES

Ingédients

- /// Les fanes d'une belle botte de carottes primeurs (bio)
- /// Une dizaine de pousses d'orties (jeunes feuilles)
- /// 2 gousses d'ail
- /// 35 g de pignon de pin
- /// 100 g de parmesan
- /// 5 c.à s. d'huile d'olive
- /// Le jus d'un demi-citron
- /// Poivre en moulin

Préparation

- /// Laver et éponger les fanes de carottes et les jeunes pousses d'orties.
- /// Éplucher les gousses d'ail.
- /// Disposer les fanes et les pousses, l'ail, le parmesan, les pignons de pin, le jus de citron et le poivre (un tour de moulin) dans un mixer.
- /// Mixer le tout (par à-coup pour éviter de faire chauffer la préparation) en ajoutant progressivement l'huile d'olive jusqu'à obtenir une consistance bien lisse.
- /// Rectifier l'assaisonnement et déguster avec des pâtes ou sur des toasts.



VÉLO VOLÉ? CONSEILS POUR LIMITER LES RISQUES

- /// Attachez toujours votre vélo à un support fixe (poteau, barrière, etc.)
- /// Privilégiez les lieux où il y a du passage
- /// Utilisez un cadenas solide (rigide) et inviolable
- /// Sécurisez aussi les parties amovibles de votre vélo avec des cadenas flexibles (selle, roues, etc.)
- /// Faites graver votre numéro de Registre national sur le cadre. Cette précaution dissuade bien des voleurs.

Vous pouvez faire graver votre vélo dans les Points vélo de la Région. Ils sont situés à proximité des principales gares de la capitale.

Plus d'info: www.mobilite.brussels
> Vélo > Bons plans vélo > Prévenir les vols

Vous ne retrouvez plus votre vélo? Rendez-vous auprès de votre zone de police, de votre administration communale ou de l'asbl Pro Velo. Les vélos « non gravés » sont rassemblés dans un dépôt central et encodés sur le site www.velosretrouves.be