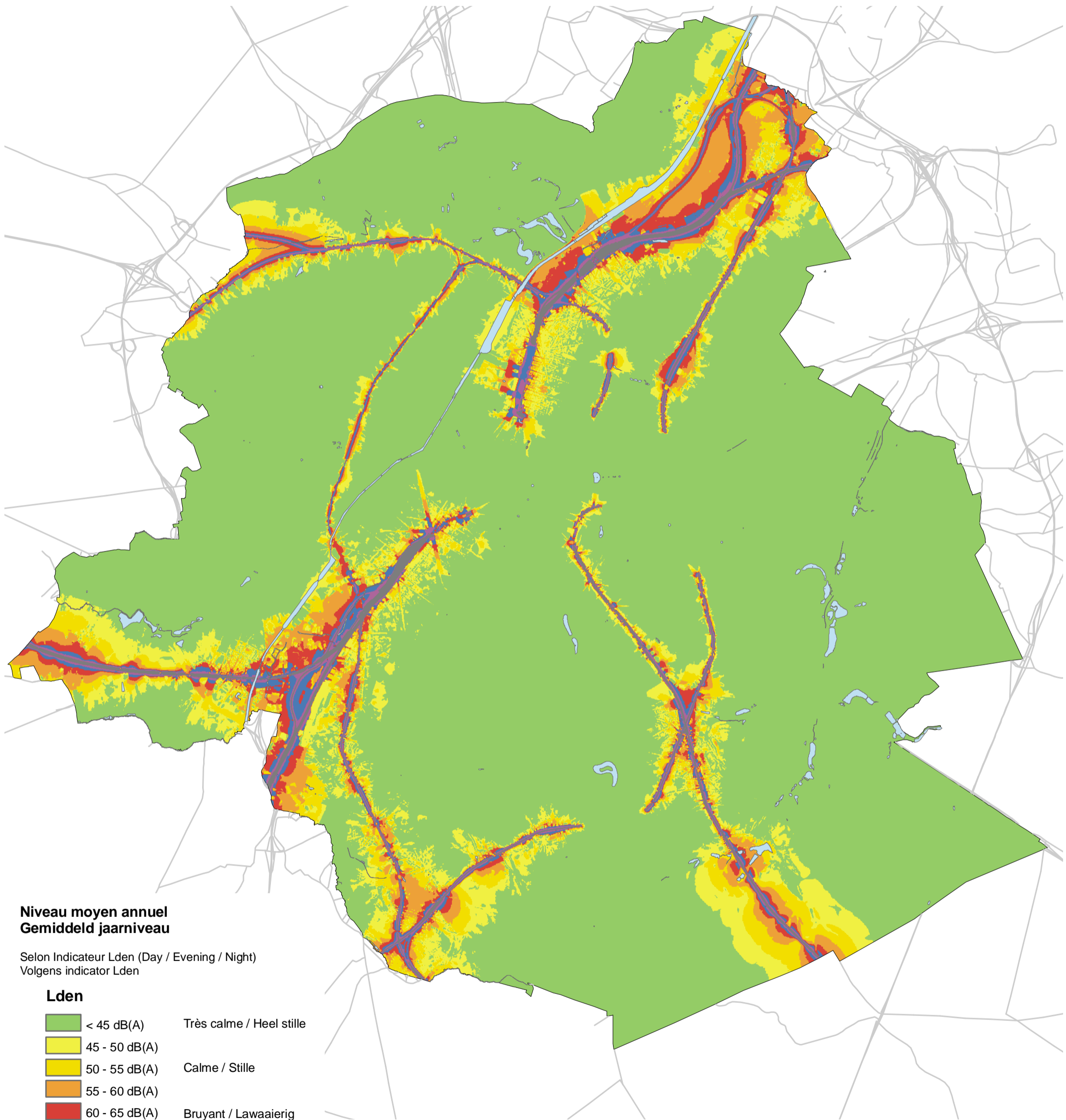


Année 2006 - Global - Indicateur global **Lden** Jaar 2006 - Globale - Globale indicator



**Niveau moyen annuel
Gemiddeld jaarniveau**

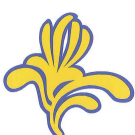
Selon Indicateur Lden (Day / Evening / Night)
Volgens indicator Lden

Lden

< 45 dB(A)	Très calme / Heel stille
45 - 50 dB(A)	
50 - 55 dB(A)	Calme / Stille
55 - 60 dB(A)	
60 - 65 dB(A)	Bruyant / Lawaaierig
65 - 70 dB(A)	
70 - 75 dB(A)	Très bruyant / Heel lawaaierig
> 75 dB(A)	



Bruxelles Environnement - Division Energie, Air, Climat et Bruit
Leefmilieu Brussel - Afdeling Energie, Lucht, Klimaat en Geluid
Cartographie / Kartering : ACOUPHEN ENVIRONNEMENT - Juin 2009
Réalisé avec / Gerealiseerd met Brussels UrbIS© - Distribution & Copyright CIRB / CIBG



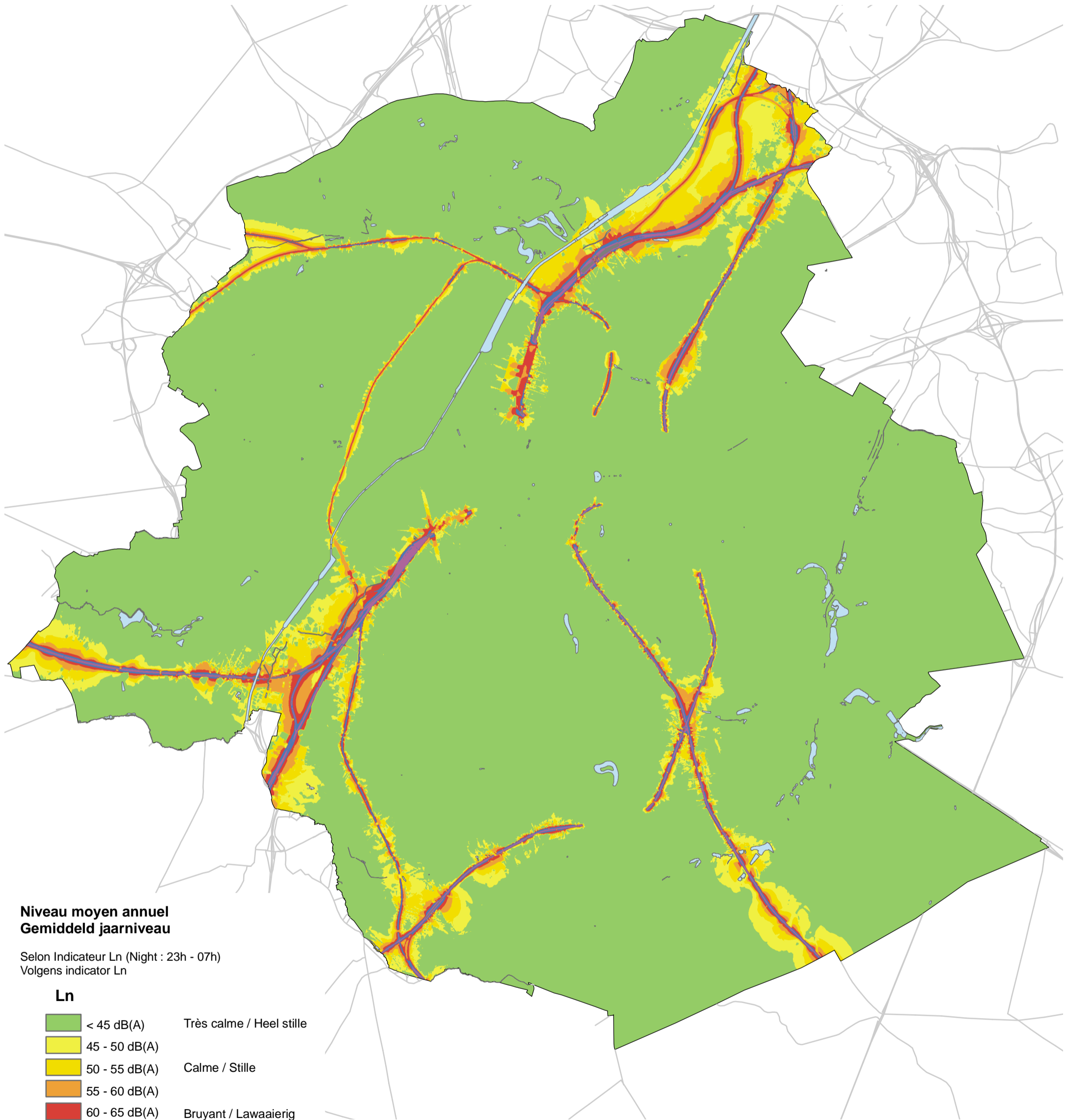
Exposition au bruit du trafic ferroviaire

Année 2006 - Global - Indicateur nuit

Ln

Blootstelling aan het geluid van het spoorverkeer

Jaar 2006 - Globale - Indicator nacht

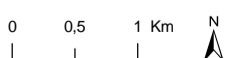


Niveau moyen annuel Gemiddeld jaarniveau

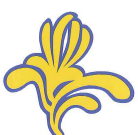
Selon Indicateur Ln (Night : 23h - 07h)
Volgens indicator Ln

Ln

< 45 dB(A)	Très calme / Heel stille
45 - 50 dB(A)	
50 - 55 dB(A)	Calme / Stille
55 - 60 dB(A)	
60 - 65 dB(A)	Bruyant / Lawaaierig
65 - 70 dB(A)	
70 - 75 dB(A)	Très bruyant / Heel lawaaierig
> 75 dB(A)	



Bruxelles Environnement - Division Energie, Air, Climat et Bruit
Leefmilieu Brussel - Afdeling Energie, Lucht, Klimaat en Geluid
Cartographie / Kartering : ACOUPHEN ENVIRONNEMENT - Dec 2008
Réalisé avec / Gerealiseerd met Brussels UrbIS© - Distribution & Copyright CIRB / CIBG



BRUXELLES ENVIRONNEMENT **LEEFMILIEU BRUSSEL**
IBGE - INSTITUT BRUXELLOIS POUR LA GESTION DE L'ENVIRONNEMENT BIM - BRUSSELS INSTITUUT VOOR MILIEUBEHEER

**ACOUPHEN
ENVIRONNEMENT**

MANAGEMENT
DE L'ENVIRONNEMENT SONORE



Bruit Ferroviaire

Région de Bruxelles - Capitale

Population : 992300 habitants

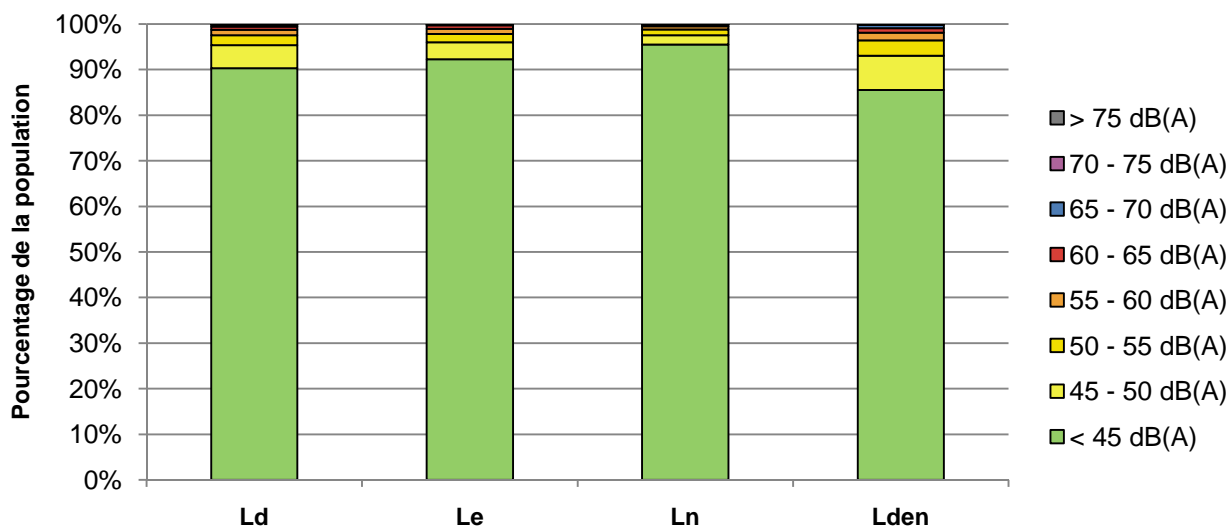
ACOUPHEN
ENVIRONNEMENT

MANAGEMENT
DE L'ENVIRONNEMENT SONORE

Exposition de la population au bruit ferroviaire -
Situation Existante - Région de Bruxelles - Capitale

Niveaux sonores	Ld		Le		Ln		Lden	
	Nombre d'hab.	%	Nombre d'hab.	%	Nombre d'hab.	%	Nombre d'hab.	%
< 45 dB(A)	896200	90%	915900	92%	947900	96%	848700	86%
45 - 50 dB(A)	50200	5%	36700	4%	19900	2%	74500	8%
50 - 55 dB(A)	21800	2%	18400	2%	12600	1%	33500	3%
55 - 60 dB(A)	11300	1%	11000	1%	6900	1%	17100	2%
60 - 65 dB(A)	7300	1%	7300	1%	4200	0%	9700	1%
65 - 70 dB(A)	4100	0%	2500	0%	600	0%	6600	1%
70 - 75 dB(A)	1200	0%	500	0%	100	0%	1900	0%
> 75 dB(A)	200	0%	100	0%	0	0%	400	0%

Exposition de la population au bruit ferroviaire -
Situation Existante - Région de Bruxelles - Capitale





Blotstelling aan van spoorwegverkeer afkomstig lawaai

Brussels Hoofdstedelijk Gewest

Bevolking : 992300 inwoners

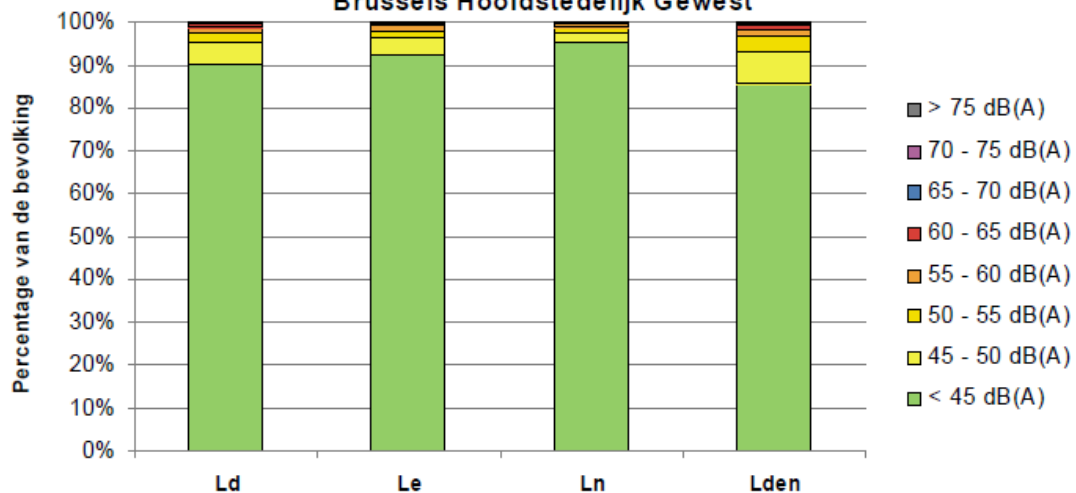
Jaar 2006

ACOUPHEN
ENVIRONNEMENT

MANAGEMENT
DE L'ENVIRONNEMENT SONORE

Blotstelling van de bevolking aan het door het spoorwegverkeer veroorzaakte lawaai - Bestaande situatie - Brussels Hoofdstedelijk Gewest								
Geluidsniveau	Ld		Le		Ln		Lden	
	Aantal inw.	%	Aantal inw.	%	Aantal inw.	%	Aantal inw.	%
< 45 dB(A)	896200	90%	915900	92%	947900	96%	848700	86%
45 - 50 dB(A)	50200	5%	36700	4%	19900	2%	74500	8%
50 - 55 dB(A)	21800	2%	18400	2%	12600	1%	33500	3%
55 - 60 dB(A)	11300	1%	11000	1%	6900	1%	17100	2%
60 - 65 dB(A)	7300	1%	7300	1%	4200	0%	9700	1%
65 - 70 dB(A)	4100	0%	2500	0%	600	0%	6600	1%
70 - 75 dB(A)	1200	0%	500	0%	100	0%	1900	0%
> 75 dB(A)	200	0%	100	0%	0	0%	400	0%

Blotstelling van de bevolking aan het door het spoorwegverkeer
veroorzaakte lawaai - Bestaande situatie -
Brussels Hoofdstedelijk Gewest





Source : ACOUPHEN ENVIRONNEMENT, 2009. « Bruit des transports terrestres - Impact acoustique des transports terrestres pour la Région de Bruxelles-Capitale ». Etude réalisée pour le compte de Bruxelles Environnement. 303 pp. Diffusion restreinte

Bron : ACOUPHEN ENVIRONNEMENT, 2009. "Bruit des transports terrestres - Impact acoustique des transports terrestres pour la Région de Bruxelles-Capitale". Studie uitgevoerd in opdracht van Leefmilieu Brussel. 303 pp. Beperkte verspreiding

Lien vers le résumé du rapport : BRUXELLES ENVIRONNEMENT, 2009. « Cartographie stratégique du bruit des transports terrestres en Région de Bruxelles-Capitale – situation année 2006 - Résumé », 34 pp. Disponible sur http://document.environnement.brussels/opac_css/elecfile/Etude%2020091106%20CadastresBruit%20TranspTerrestres%20ResumeNonTechn

Link naar de samenvatting : ACOUPHEN ENVIRONNEMENT, 2009. "Strategische geluidsbelastingkaarten van het Brussels Hoofdstedelijk Gewest – toestand jaar 2006 – Samenvatting". Studie uitgevoerd in opdracht van Leefmilieu Brussel. 35 pp. Beschikbaar op: http://document.environnement.brussels/opac_css/elecfile/Etude%2020091106%20GeluidsbelastingkaartenVervoerteLand%20NL