

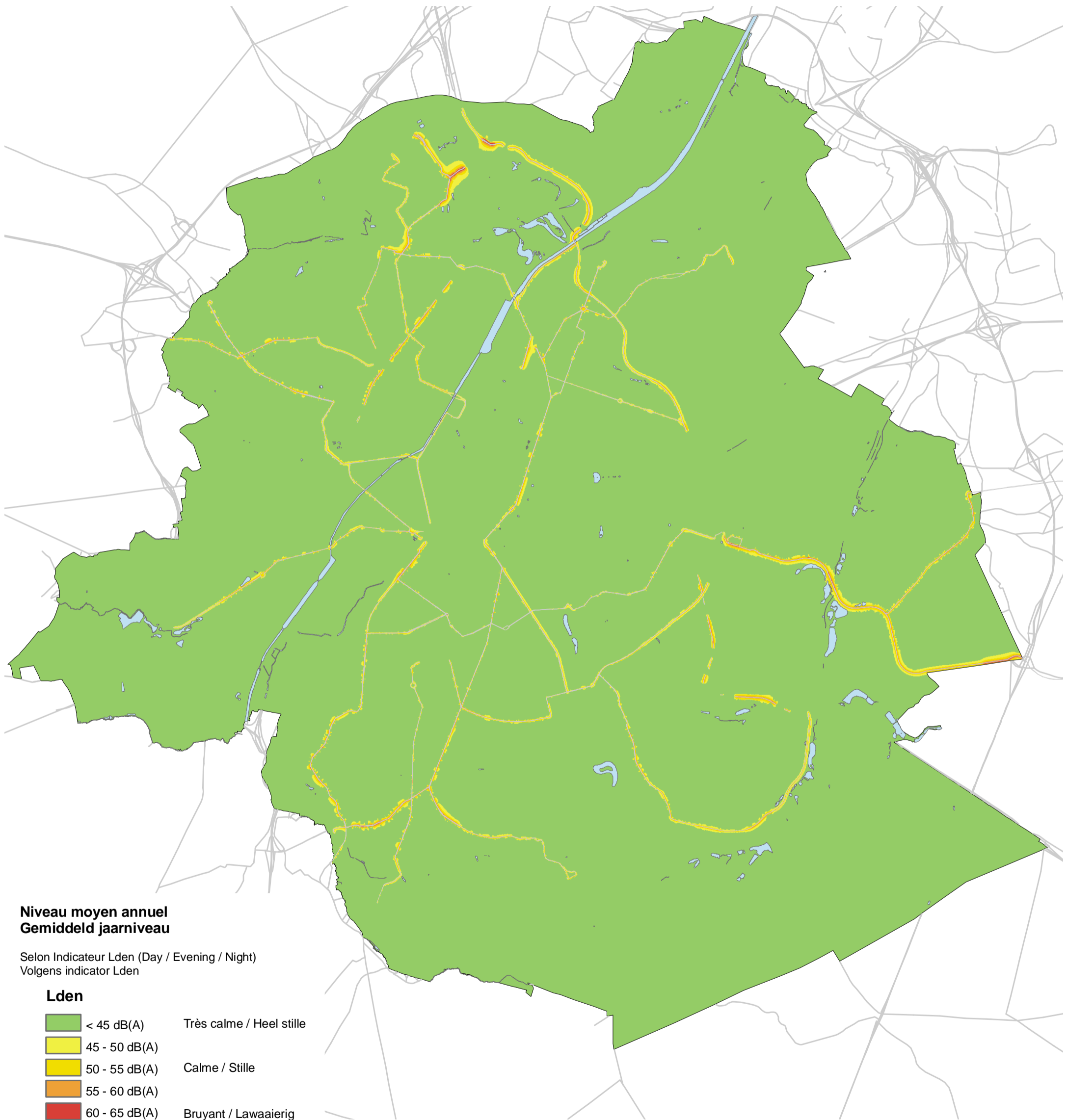
Exposition au bruit des transports en commun (métro aérien et trams)

Année 2006 - Global - Indicateur global

Blootstelling aan het verkeers- geluid van het openbaar vervoer (bovengrondse metro en tram)

Jaar 2006 - Globale - Globale indicator

Lden

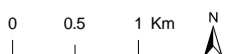


Niveau moyen annuel Gemiddeld jaarniveau

Selon Indicateur Lden (Day / Evening / Night)
Volgens indicator Lden

Lden

< 45 dB(A)	Très calme / Heel stille
45 - 50 dB(A)	
50 - 55 dB(A)	Calme / Stille
55 - 60 dB(A)	
60 - 65 dB(A)	Bruyant / Lawaaierig
65 - 70 dB(A)	
70 - 75 dB(A)	Très bruyant / Heel lawaaierig
> 75 dB(A)	



Bruxelles Environnement - Division Energie, Air, Climat et Bruit
Leefmilieu Brussel - Afdeling Energie, Lucht, Klimaat en Geluid
Cartographie / Kartering : ACOUPHEN ENVIRONNEMENT - Dec 2008
Réalisé avec / Gerealiseerd met Brussels UrbIS© - Distribution & Copyright CIRB / CIBG



BRUXELLES ENVIRONNEMENT **LEEFMILIEU BRUSSEL**
IBGE - INSTITUT BRUXELLOIS POUR LA GESTION DE L'ENVIRONNEMENT BIM - BRUSSELS INSTITUUT VOOR MILIEUBEHEER

**ACOUPHEN
ENVIRONNEMENT**

MANAGEMENT
DE L'ENVIRONNEMENT SONORE

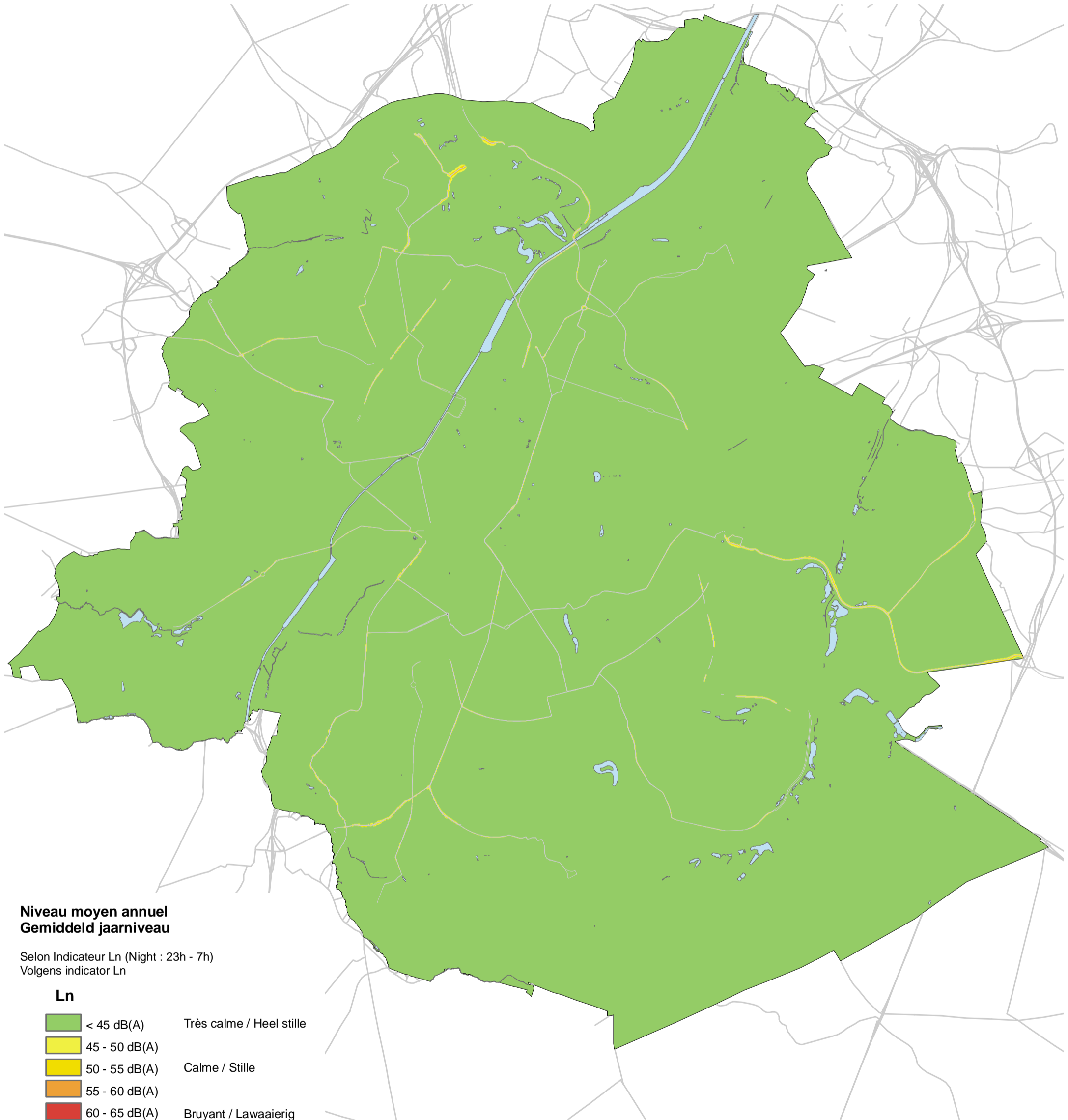
Exposition au bruit des transports en commun (métro aérien et trams)

Année 2006 - Global - Indicateur nuit

Blootstelling aan het verkeers- geluid van het openbaar vervoer (bovengrondse metro en tram)

Jaar 2006 - Globale - Indicator nacht

Ln

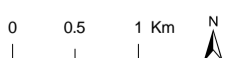


Niveau moyen annuel Gemiddeld jaarniveau

Selon Indicateur Ln (Night : 23h - 7h)
Volgens indicator Ln

Ln

< 45 dB(A)	Très calme / Heel stille
45 - 50 dB(A)	
50 - 55 dB(A)	Calme / Stille
55 - 60 dB(A)	
60 - 65 dB(A)	Bruyant / Lawaaierig
65 - 70 dB(A)	
70 - 75 dB(A)	Très bruyant / Heel lawaaierig
> 75 dB(A)	



Bruxelles Environnement - Division Energie, Air, Climat et Bruit
Leefmilieu Brussel - Afdeling Energie, Lucht, Klimaat en Geluid
Cartographie / Kartering : ACOUPHEN ENVIRONNEMENT - Dec 2008
Réalisé avec / Gerealiseerd met Brussels UrbIS© - Distribution & Copyright CIRB / CIBG



BRUXELLES ENVIRONNEMENT **LEEFMILIEU BRUSSEL**
IBGE - INSTITUT BRUXELLOIS POUR LA GESTION DE L'ENVIRONNEMENT BIM - BRUSSELS INSTITUUT VOOR MILIEUBEHEER

**ACOUPHEN
ENVIRONNEMENT**

MANAGEMENT
DE L'ENVIRONNEMENT SONORE



Bruit du Tramway et Métro

Région de Bruxelles - Capitale

Population : 992300 habitants

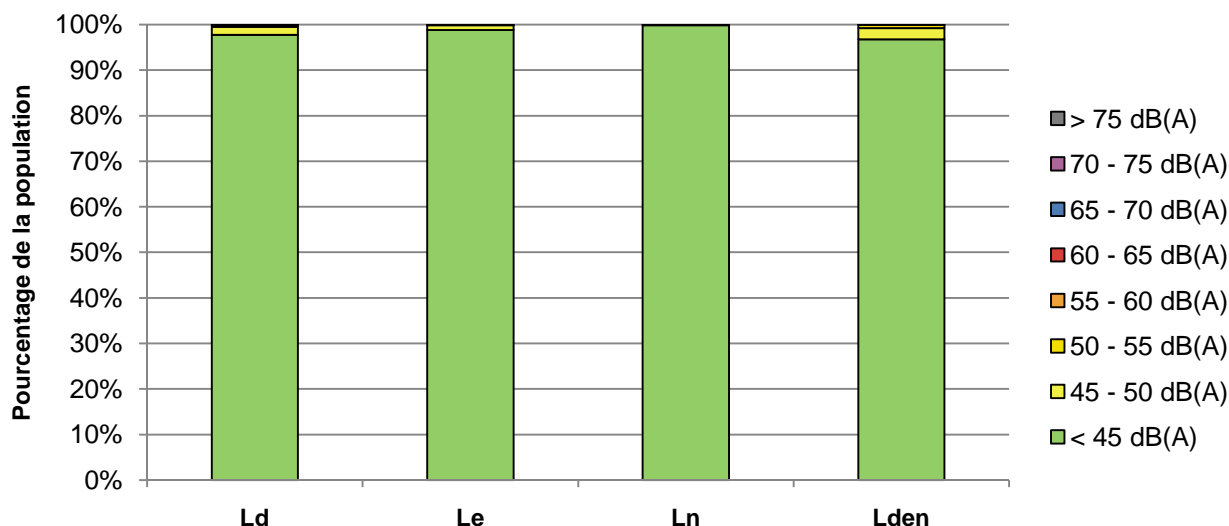
ACOUPHEN
ENVIRONNEMENT

MANAGEMENT
DE L'ENVIRONNEMENT SONORE

Exposition de la population au bruit du tramway et métro -
Situation Existante - Région de Bruxelles - Capitale

Niveaux sonores	Ld		Le		Ln		Lden	
	Nombre d'hab.	%	Nombre d'hab.	%	Nombre d'hab.	%	Nombre d'hab.	%
< 45 dB(A)	969700	98%	980500	99%	990800	100%	960600	97%
45 - 50 dB(A)	17900	2%	10100	1%	1500	0%	24000	2%
50 - 55 dB(A)	4400	0%	1600	0%	0	0%	6700	1%
55 - 60 dB(A)	300	0%	100	0%	0	0%	1000	0%
60 - 65 dB(A)	0	0%	0	0%	0	0%	0	0%
65 - 70 dB(A)	0	0%	0	0%	0	0%	0	0%
70 - 75 dB(A)	0	0%	0	0%	0	0%	0	0%
> 75 dB(A)	0	0%	0	0%	0	0%	0	0%

Exposition de la population au bruit du tramway et métro -
Situation Existante - Région de Bruxelles - Capitale





Bevolkingsblootstelling aan het geluid te wijten aan langrijdende bovengrondse trams en metro's



MANAGEMENT
DE L'ENVIRONNEMENT SONORE

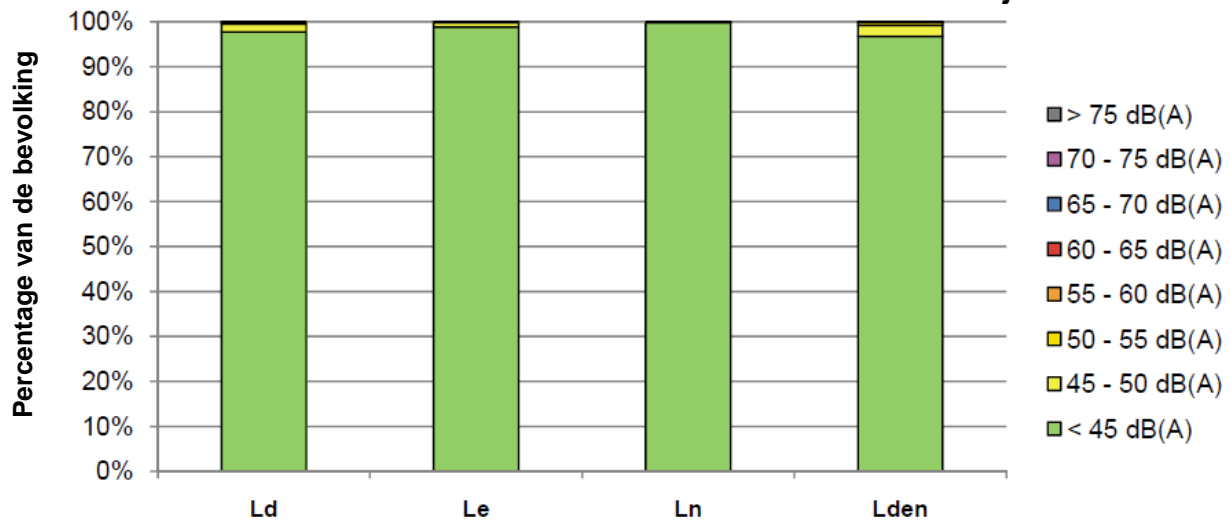
Brussels Hoofdstedelijk Gewest

Bevolking : 992300 inwoners

Jaar 2006

Bevolkingsblootstelling aan het geluid te wijten aan langrijdende bovengrondse trams en metro's - Bestaande situatie - Brussels Hoofdstedelijk Gewest								
Geluidsniveau	Ld		Le		Ln		Lden	
	Aantal Inw.	%	Aantal Inw.	%	Aantal Inw.	%	Aantal Inw.	%
< 45 dB(A)	969700	98%	980500	99%	990800	100%	960600	97%
45 - 50 dB(A)	17900	2%	10100	1%	1500	0%	24000	2%
50 - 55 dB(A)	4400	0%	1600	0%	0	0%	6700	1%
55 - 60 dB(A)	300	0%	100	0%	0	0%	1000	0%
60 - 65 dB(A)	0	0%	0	0%	0	0%	0	0%
65 - 70 dB(A)	0	0%	0	0%	0	0%	0	0%
70 - 75 dB(A)	0	0%	0	0%	0	0%	0	0%
> 75 dB(A)	0	0%	0	0%	0	0%	0	0%

Bevolkingsblootstelling aan het geluid te wijten aan langrijdende bovengrondse trams en metro's - Bestaande situatie - Brussels Hoofdstedelijk Gewest





Source : ACOUPHEN ENVIRONNEMENT, 2009. « Bruit des transports terrestres - Impact acoustique des transports terrestres pour la Région de Bruxelles-Capitale ». Etude réalisée pour le compte de Bruxelles Environnement. 303 pp. Diffusion restreinte

Bron : ACOUPHEN ENVIRONNEMENT, 2009. "Bruit des transports terrestres - Impact acoustique des transports terrestres pour la Région de Bruxelles-Capitale". Studie uitgevoerd in opdracht van Leefmilieu Brussel. 303 pp. Beperkte verspreiding

Lien vers le résumé du rapport : BRUXELLES ENVIRONNEMENT, 2009. « Cartographie stratégique du bruit des transports terrestres en Région de Bruxelles-Capitale – situation année 2006 - Résumé », 34 pp. Disponible sur http://document.environnement.brussels/opac_css/electfile/Etude%2020091106%20CadastresBruit%20TranspTerrestres%20ResumeNonTechn

Link naar de samenvatting : ACOUPHEN ENVIRONNEMENT, 2009. "Strategische geluidsbelastingkaarten van het Brussels Hoofdstedelijk Gewest – toestand jaar 2006 – Samenvatting". Studie uitgevoerd in opdracht van Leefmilieu Brussel. 35 pp. Beschikbaar op: http://document.environnement.brussels/opac_css/electfile/Etude%2020091106%20GeluidsbelastingkaartenVervoerteLand%20NL