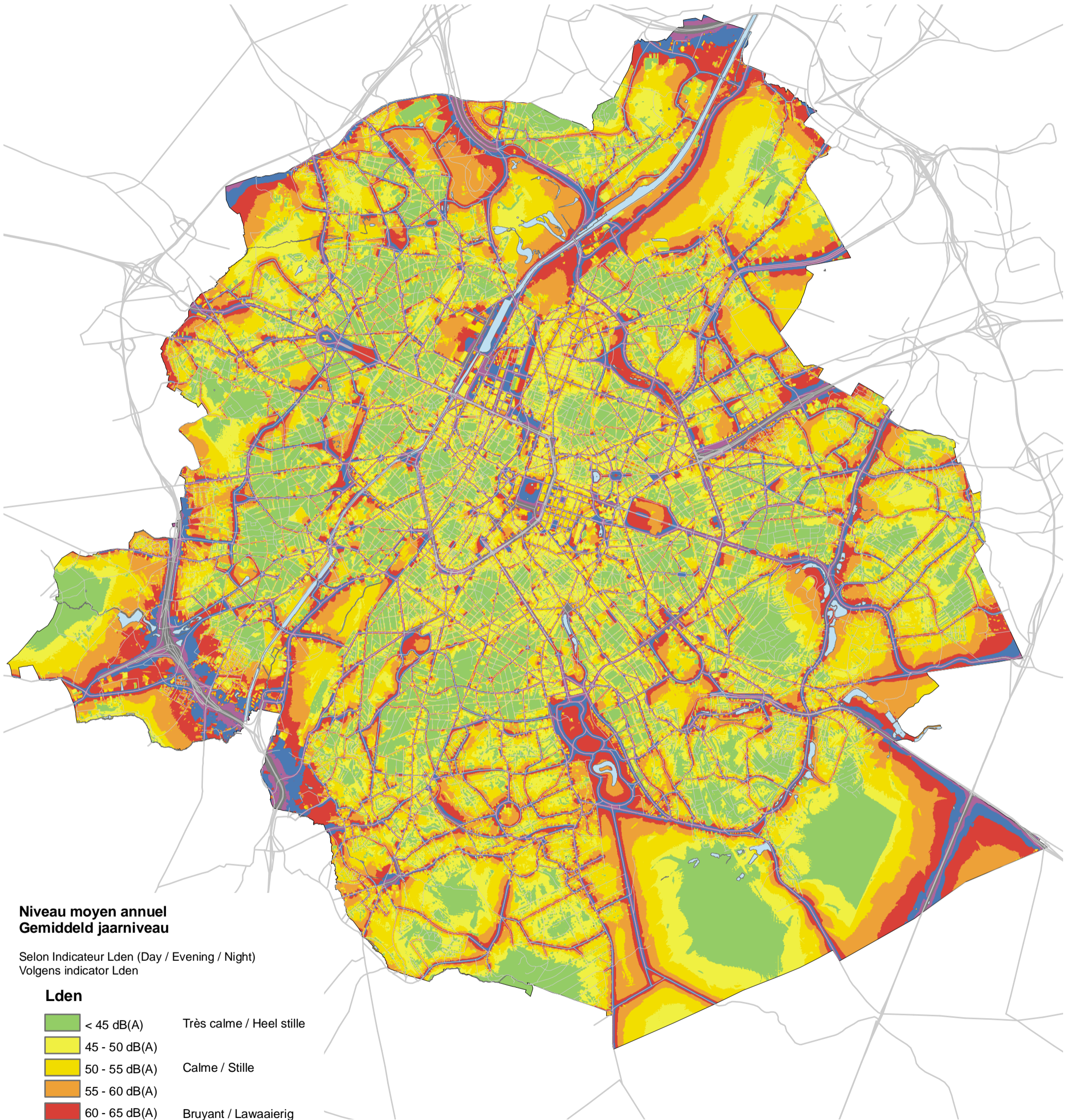


Année 2006 - Semaine - Indicateur global **Lden** Jaar 2006 - Week - Globale indicator



Niveau moyen annuel Gemiddeld jaarniveau

Selon Indicateur Lden (Day / Evening / Night)
Volgens indicator Lden

Lden

< 45 dB(A)	Très calme / Heel stille
45 - 50 dB(A)	
50 - 55 dB(A)	Calme / Stille
55 - 60 dB(A)	
60 - 65 dB(A)	Bruyant / Lawaaierig
65 - 70 dB(A)	
70 - 75 dB(A)	Très bruyant / Heel lawaaierig
> 75 dB(A)	



Bruxelles Environnement - Division Energie, Air, Climat et Bruit
Leefmilieu Brussel - Afdeling Energie, Lucht, Klimaat en Geluid
Cartographie / Kartering : ACOUPHEN ENVIRONNEMENT - Dec 2008
Réalisé avec / Gerealiseerd met Brussels UrbIS© - Distribution & Copyright CIRB / CIBG



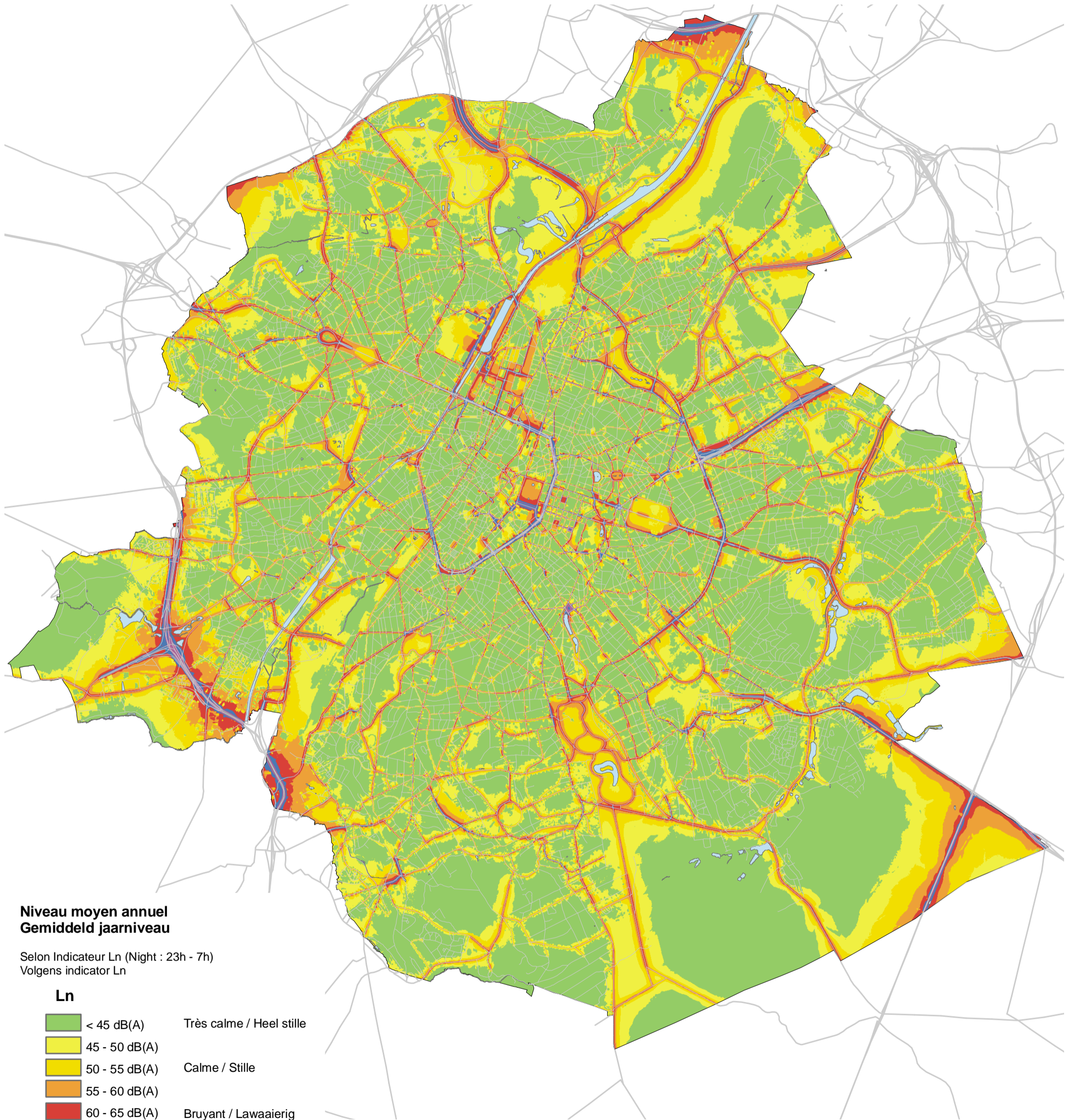
Exposition au bruit du trafic routier

Année 2006 - Semaine - Indicateur nuit

Ln

Blootstelling aan het wegverkeersgeluid

Jaar 2006 - Week - Indicator nacht

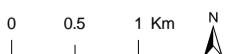


Niveau moyen annuel Gemiddeld jaarniveau

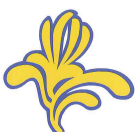
Selon Indicateur Ln (Night : 23h - 7h)
Volgens indicator Ln

Ln

< 45 dB(A)	Très calme / Heel stille
45 - 50 dB(A)	
50 - 55 dB(A)	Calme / Stille
55 - 60 dB(A)	
60 - 65 dB(A)	Bruyant / Lawaaierig
65 - 70 dB(A)	
70 - 75 dB(A)	Très bruyant / Heel lawaaierig
> 75 dB(A)	



Bruxelles Environnement - Division Energie, Air, Climat et Bruit
Leefmilieu Brussel - Afdeling Energie, Lucht, Klimaat en Geluid
Cartographie / Kartering : ACOUPHEN ENVIRONNEMENT - Dec 2008
Réalisé avec / Gerealiseerd met Brussels UrbIS© - Distribution & Copyright CIRB / CIBG



BRUXELLES ENVIRONNEMENT **LEEFMILIEU BRUSSEL**
IBGE - INSTITUT BRUXELLOIS POUR LA GESTION DE L'ENVIRONNEMENT BIM - BRUSSELS INSTITUUT VOOR MILIEUBEHEER

**ACOUPHEN
ENVIRONNEMENT**

MANAGEMENT
DE L'ENVIRONNEMENT SONORE



Bruit Routier

Région de Bruxelles - Capitale

Population : 992300 habitants

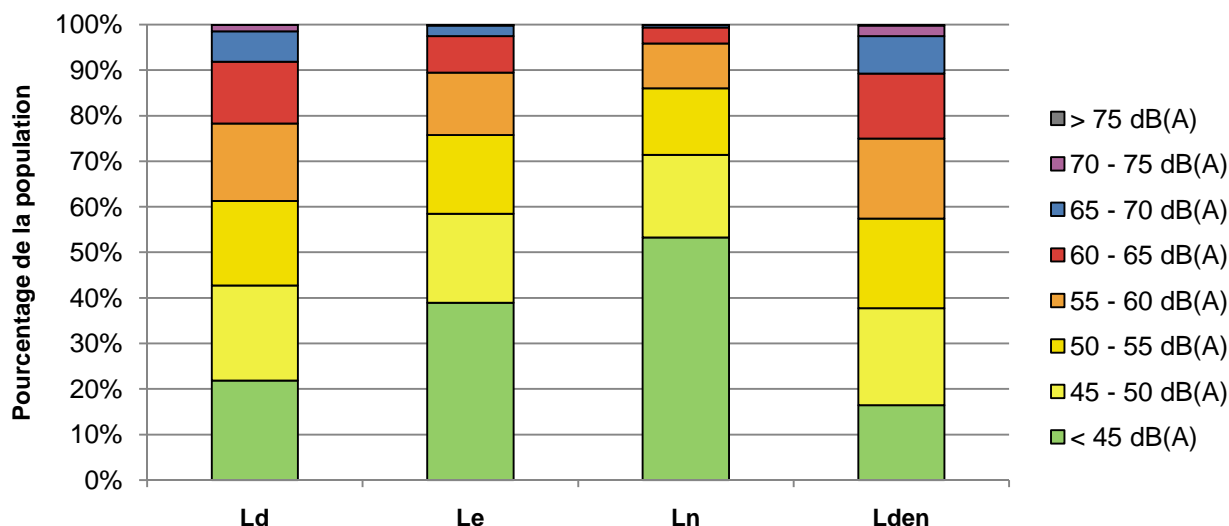
ACOUPHEN
ENVIRONNEMENT

MANAGEMENT
DE L'ENVIRONNEMENT SONORE

Exposition de la population au bruit routier -
Situation Existante - Région de Bruxelles - Capitale

Niveaux sonores	Ld		Le		Ln		Lden	
	Nombre d'hab.	%	Nombre d'hab.	%	Nombre d'hab.	%	Nombre d'hab.	%
< 45 dB(A)	216700	22%	386400	39%	528400	53%	163200	16%
45 - 50 dB(A)	207300	21%	193500	20%	179900	18%	211400	21%
50 - 55 dB(A)	184300	19%	171700	17%	145500	15%	195200	20%
55 - 60 dB(A)	168600	17%	135800	14%	97600	10%	173900	18%
60 - 65 dB(A)	134900	14%	80000	8%	34300	3%	141900	14%
65 - 70 dB(A)	66100	7%	22800	2%	6200	1%	81600	8%
70 - 75 dB(A)	13700	1%	2100	0%	400	0%	22600	2%
> 75 dB(A)	800	0%	100	0%	0	0%	2400	0%

Exposition de la population au bruit routier -
Situation Existante - Région de Bruxelles - Capitale





Blootstelling aan van wegverkeer afkomstig lawaai

Brussels Hoofdstedelijk Gewest

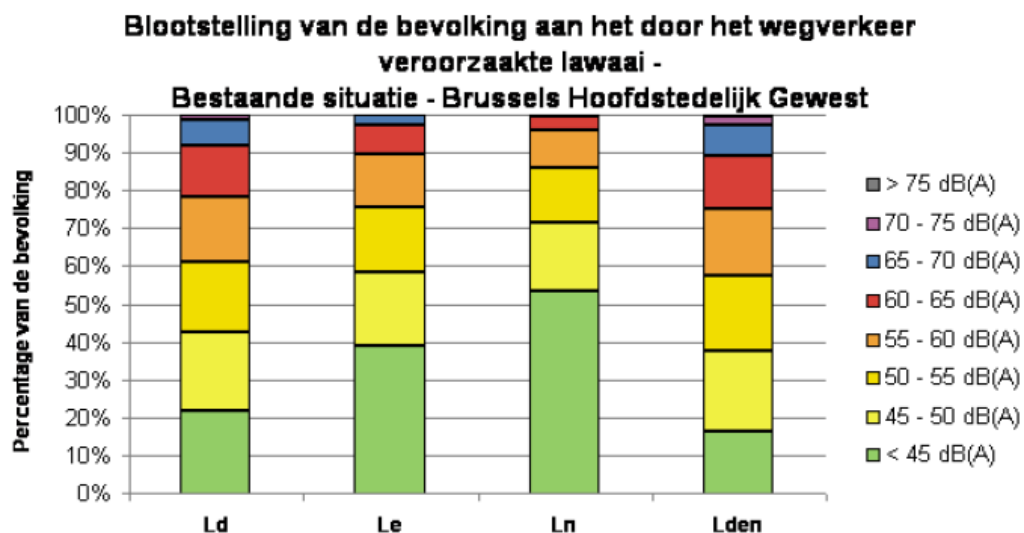
Bevolking : 992300 inwoners

Jaar 2006

ACOUPHEN
ENVIRONNEMENT

MANAGEMENT
DE L'ENVIRONNEMENT SONORE

Blootstelling van de bevolking aan het door het wegverkeer veroorzaakte lawaai - Bestaande situatie - Brussels Hoofdstedelijk Gewest								
Geluidsniveau	Ld		Le		Ln		Lden	
	Aantal inw.	%	Aantal inw.	%	Aantal inw.	%	Aantal inw.	%
< 45 dB(A)	216700	22%	386400	39%	528400	53%	163200	16%
45 - 50 dB(A)	207300	21%	193500	20%	179900	18%	211400	21%
50 - 55 dB(A)	184300	19%	171700	17%	145500	15%	195200	20%
55 - 60 dB(A)	168600	17%	135800	14%	97600	10%	173900	18%
60 - 65 dB(A)	134900	14%	80000	8%	34300	3%	141900	14%
65 - 70 dB(A)	66100	7%	22800	2%	6200	1%	81600	8%
70 - 75 dB(A)	13700	1%	2100	0%	400	0%	22600	2%
> 75 dB(A)	800	0%	100	0%	0	0%	2400	0%





Source : ACOUPHEN ENVIRONNEMENT, 2009. « Bruit des transports terrestres - Impact acoustique des transports terrestres pour la Région de Bruxelles-Capitale ». Etude réalisée pour le compte de Bruxelles Environnement. 303 pp. Diffusion restreinte

Bron : ACOUPHEN ENVIRONNEMENT, 2009. "Bruit des transports terrestres - Impact acoustique des transports terrestres pour la Région de Bruxelles-Capitale". Studie uitgevoerd in opdracht van Leefmilieu Brussel. 303 pp. Beperkte verspreiding

Lien vers le résumé du rapport : BRUXELLES ENVIRONNEMENT, 2009. « Cartographie stratégique du bruit des transports terrestres en Région de Bruxelles-Capitale – situation année 2006 - Résumé », 34 pp. Disponible sur http://document.environnement.brussels/opac_css/electfile/Etude%2020091106%20CadastresBruit%20TranspTerrestres%20ResumeNonTechn

Link naar de samenvatting : ACOUPHEN ENVIRONNEMENT, 2009. "Strategische geluidsbelastingkaarten van het Brussels Hoofdstedelijk Gewest – toestand jaar 2006 – Samenvatting". Studie uitgevoerd in opdracht van Leefmilieu Brussel. 35 pp. Beschikbaar op: http://document.environnement.brussels/opac_css/electfile/Etude%2020091106%20GeluidsbelastingkaartenVervoerteLand%20NL