

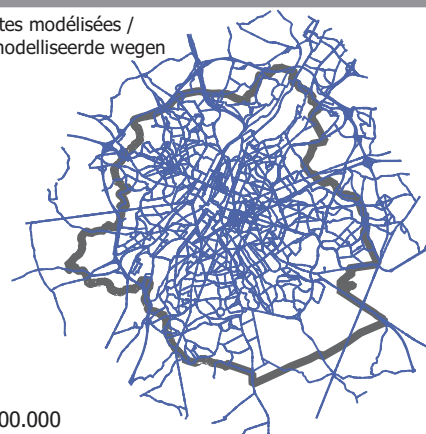
### Niveau moyen annuel / Gemiddeld jaarniveau

Selon l'indicateur Lden (24h) / Volgens indicator Lden (24h)

#### Lden

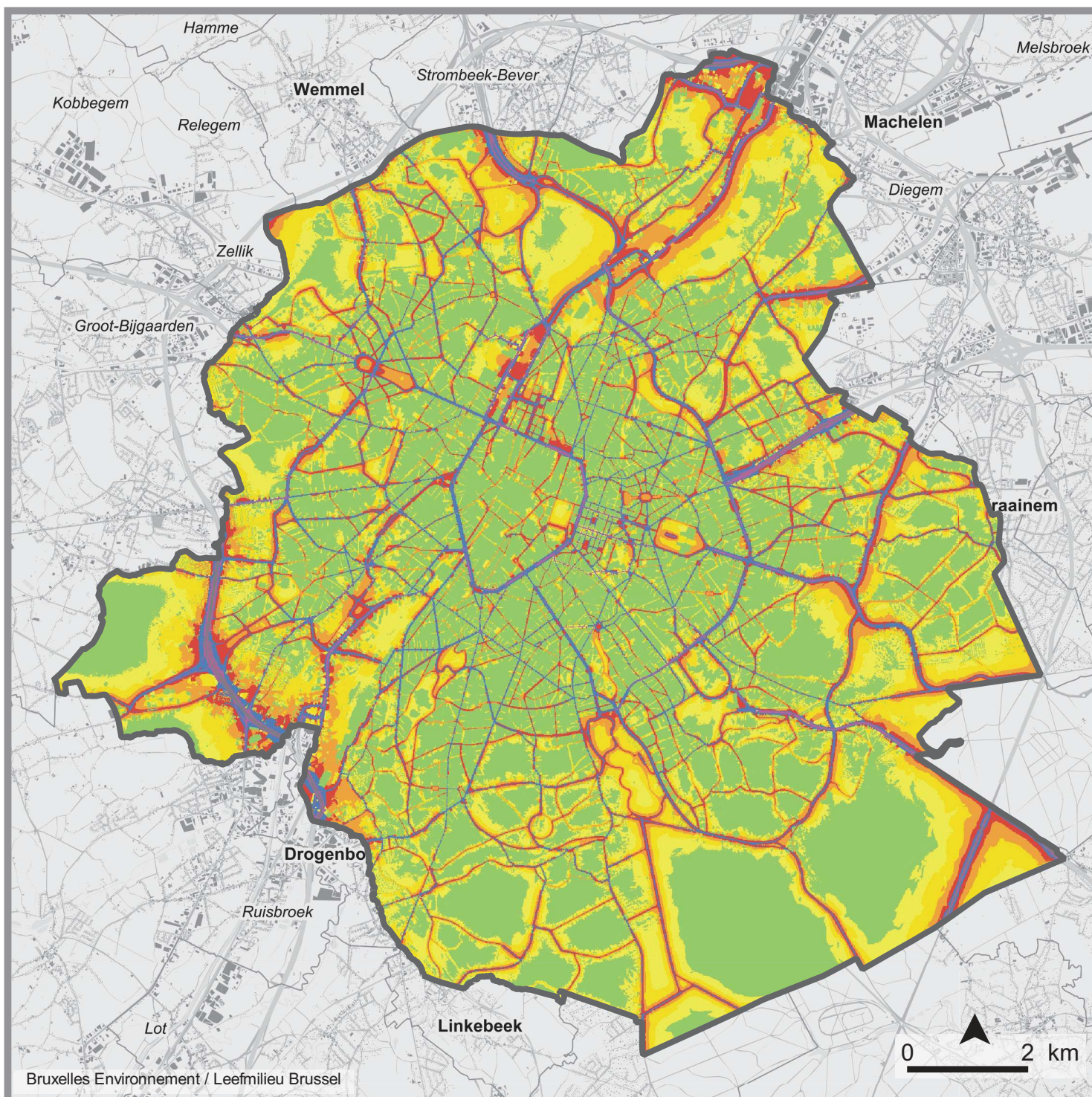
<span style="color: green;">■</span> < 45 dB(A)	Très calme / Heel Stil
<span style="color: yellow;">■</span> 45 - 50 dB(A)	
<span style="color: orange;">■</span> 50 - 55 dB(A)	Calme / Stil
<span style="color: red;">■</span> 55 - 60 dB(A)	
<span style="color: darkred;">■</span> 60 - 65 dB(A)	Bruyant / Lawaaierig
<span style="color: blue;">■</span> 65 - 70 dB(A)	
<span style="color: purple;">■</span> 70 - 75 dB(A)	Très bruyant / Heel lawaaierig
<span style="color: black;">■</span> > 75 dB(A)	

Routes modélisées /  
Gemodelliseerde wegen



1:400.000





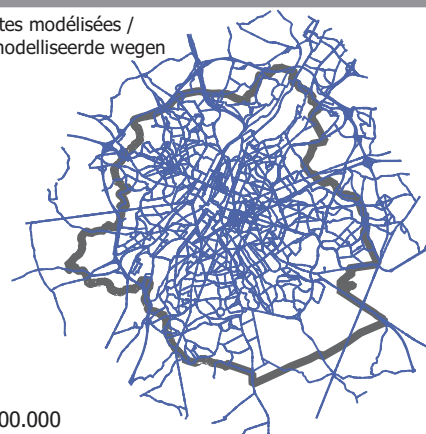
### Niveau moyen annuel / Gemiddeld jaarniveau

Selon l'indicateur Ln (23h-7h) / Volgens indicator Ln (23h-7h)

#### Ln

<span style="color: green;">■</span>	< 45 dB(A)	Très calme / Heel Stil
<span style="color: yellow;">■</span>	45 - 50 dB(A)	
<span style="color: orange;">■</span>	50 - 55 dB(A)	Calme / Stil
<span style="color: red;">■</span>	55 - 60 dB(A)	
<span style="color: blue;">■</span>	60 - 65 dB(A)	Bruyant / Lawaaierig
<span style="color: purple;">■</span>	65 - 70 dB(A)	
<span style="color: magenta;">■</span>	70 - 75 dB(A)	Très bruyant / Heel lawaaierig
<span style="color: black;">■</span>	> 75 dB(A)	

Routes modélisées /  
Gemodelliseerde wegen





## Exposition de la population et des bâtiments sensibles au bruit du trafic routier - Région de Bruxelles-Capitale

## Blootstelling van de bevolking en gevoelige gebouwen aan het lawaai van wegverkeer - Brussels Hoofdstedelijk Gewest

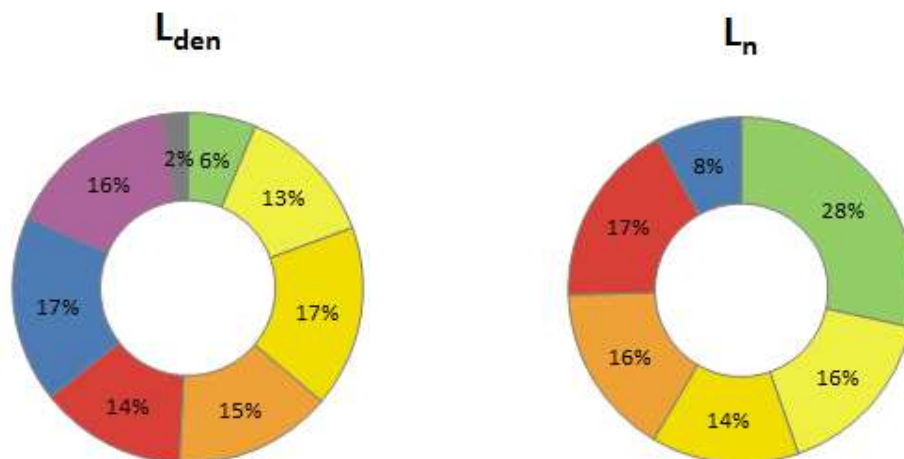
Année / Jaar : 2016

Population / Bevolking: 1.175.000 habitants / inwoners (au 31/12/2014)\*

\* Source / Bron : SPF Economie – Direction Générale Statistique/ Algemene Directie Statistiek – Statistics Belgium

Exposition de la population au bruit du trafic routier - Situation existante – Région de Bruxelles-Capitale				
Blootstelling van de bevolking aan het lawaai van wegverkeer - Bestaande situatie - Brussels Hoofdstedelijk Gewest				
$L_{den}$			$L_n$	
Niveaux sonores Geluidsniveau	Nombre d'hab. Aantal Inw.	%	Nombre d'hab. Aantal inw.	%
< 45 dB(A)	73.600	6%	332.900	28%
45 - 50 dB(A)	153.400	13%	189.400	16%
50 - 55 dB(A)	196.100	17%	159.800	14%
55 - 60 dB(A)	170.300	15%	186.700	16%
60 - 65 dB(A)	158.100	14%	200.300	17%
65 - 70 dB(A)	201.500	17%	97.200	8%
70 - 75 dB(A)	189.200	16%	2.300	0%
> 75 dB(A)	26.400	2%	0	0%

Chiffres arrondis / Afgeronde cijfers



Exposition des bâtiments sensibles au bruit du trafic routier -  
Situation existante – Région de Bruxelles-Capitale

Blootstelling van gevoelige gebouwen aan het lawaai van wegverkeer -  
Bestaande situatie - Brussels Hoofdstedelijk Gewest

Niveaux sonores Geluidsniveau	Habitations / woningen				Ecoles / onderwijsinstellingen				Hôpitaux / ziekenhuizen			
	L <sub>den</sub>	%	L <sub>n</sub>	%	L <sub>den</sub>	%	L <sub>n</sub>	%	L <sub>den</sub>	%	L <sub>n</sub>	%
< 45 dB(A)	12.970	8%	55.989	34%	815	25%	1.689	51%	84	25%	165	49%
45 - 50 dB(A)	25.859	16%	29.243	18%	561	17%	509	15%	54	16%	39	12%
50 - 55 dB(A)	31.429	19%	21.540	13%	569	17%	373	11%	47	14%	46	14%
55 - 60 dB(A)	24.713	15%	21.958	13%	421	13%	369	11%	36	11%	51	15%
60 - 65 dB(A)	19.976	12%	22.607	14%	368	11%	234	7%	50	15%	25	7%
65 - 70 dB(A)	22.839	14%	11.147	7%	312	9%	140	4%	40	12%	10	3%
70 - 75 dB(A)	22.047	14%	282	0%	239	7%	6	0%	20	6%	3	1%
> 75 dB(A)	2.933	2%	0	0%	35	1%	0	0%	8	2%	0	0%