
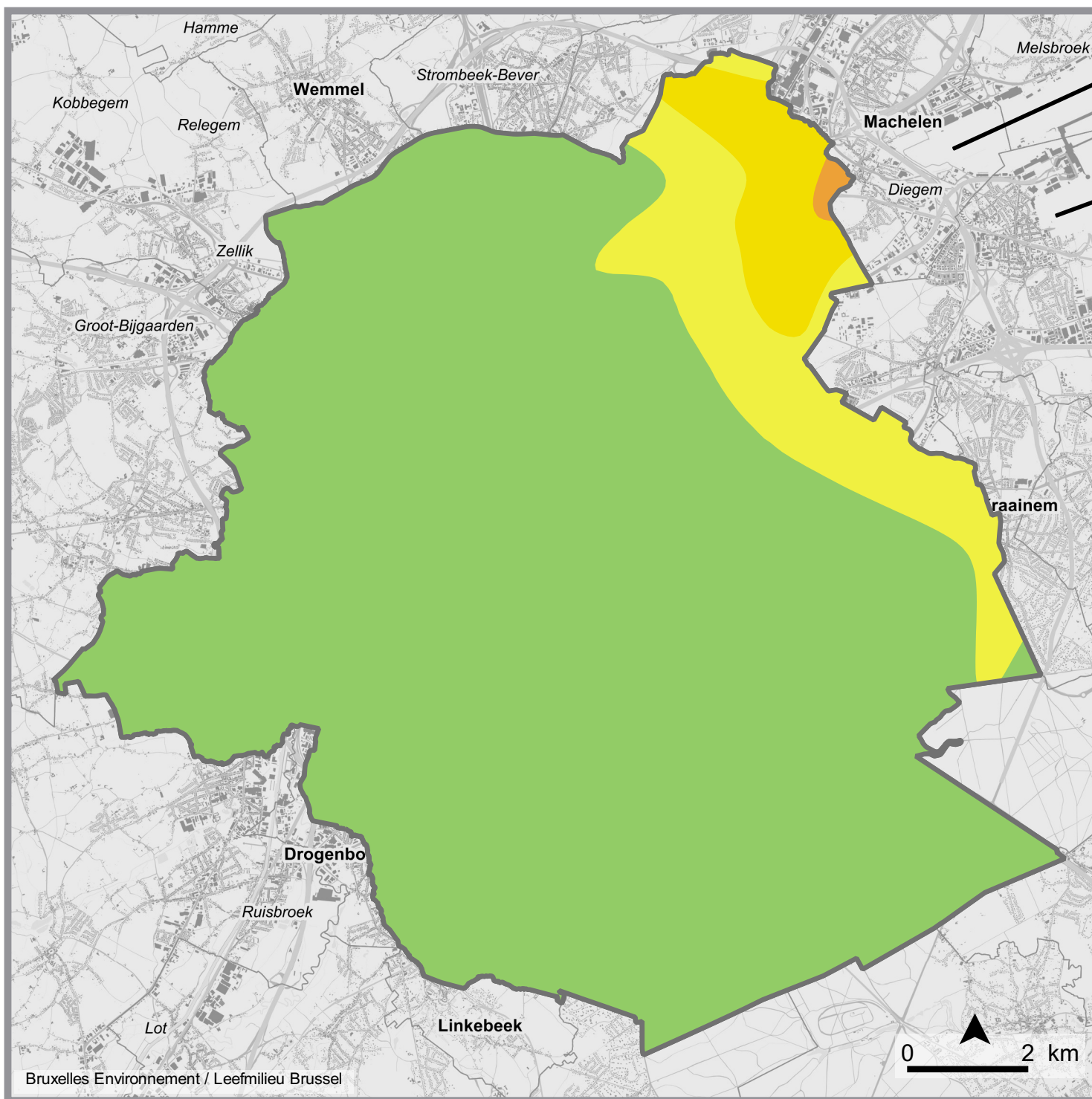


### Niveau moyen annuel / Gemiddeld jaarniveau

Selon l'indicateur Lden (24h) / Volgens indicator Lden (24h)

#### Lden




	< 45 dB(A)	Très calme / Heel Stil
	45 - 50 dB(A)	
	50 - 55 dB(A)	Calme / Stil
	55 - 60 dB(A)	
	60 - 65 dB(A)	Bruyant / Lawaaierig
	65 - 70 dB(A)	
	70 - 75 dB(A)	Très bruyant / Heel lawaaierig
	>= 75 dB(A)	



### Niveau moyen annuel / Gemiddeld jaarniveau

Selon l'indicateur Ln (23h-7h) / Volgens indicator Ln (23h-7h)

#### Ln

	< 45 dB(A)	Très calme / Heel Stil
	45 - 50 dB(A)	
	50 - 55 dB(A)	Calme / Stil
	55 - 60 dB(A)	
	60 - 65 dB(A)	Bruyant / Lawaaierig
	65 - 70 dB(A)	
	70 - 75 dB(A)	Très bruyant / Heel lawaaierig
	>= 75 dB(A)	

## Exposition de la population au bruit du trafic aérien en Région de Bruxelles-Capitale

### Blootstelling van de bevolking aan het vliegtuiglawaai in het Brussels Hoofdstedelijk Gewest

Année / Jaar : 2012

Population / Bevolking: 1.089.600 habitants / inwoners (2010)

Exposition de la population au bruit du trafic aérien - Situation existante – Région de Bruxelles-Capitale				
Blootstelling van de bevolking aan vliegtuiglawaai - Bestaande situatie - Brussels Hoofdstedelijk Gewest				
L <sub>den</sub>			L <sub>n</sub>	
Niveaux sonores Geluidsniveau	Nombre d'hab. Aantal Inw.	%	Nombre d'hab. Aantal inw.	%
< 45 dB(A)	393.900	36%	1.015.800	93%
45 - 50 dB(A)	404.100	37%	67.300	6%
50 - 55 dB(A)	230.100	21%	6.000	1%
55 - 60 dB(A)	57.100	5%	400	0%
60 - 65 dB(A)	4.300	0%	0	0%
65 - 70 dB(A)	100	0%	0	0%
70 - 75 dB(A)	0	0%	0	0%
> 75 dB(A)	0	0%	0	0%

Chiffres arrondis / Afgeronde cijfers

