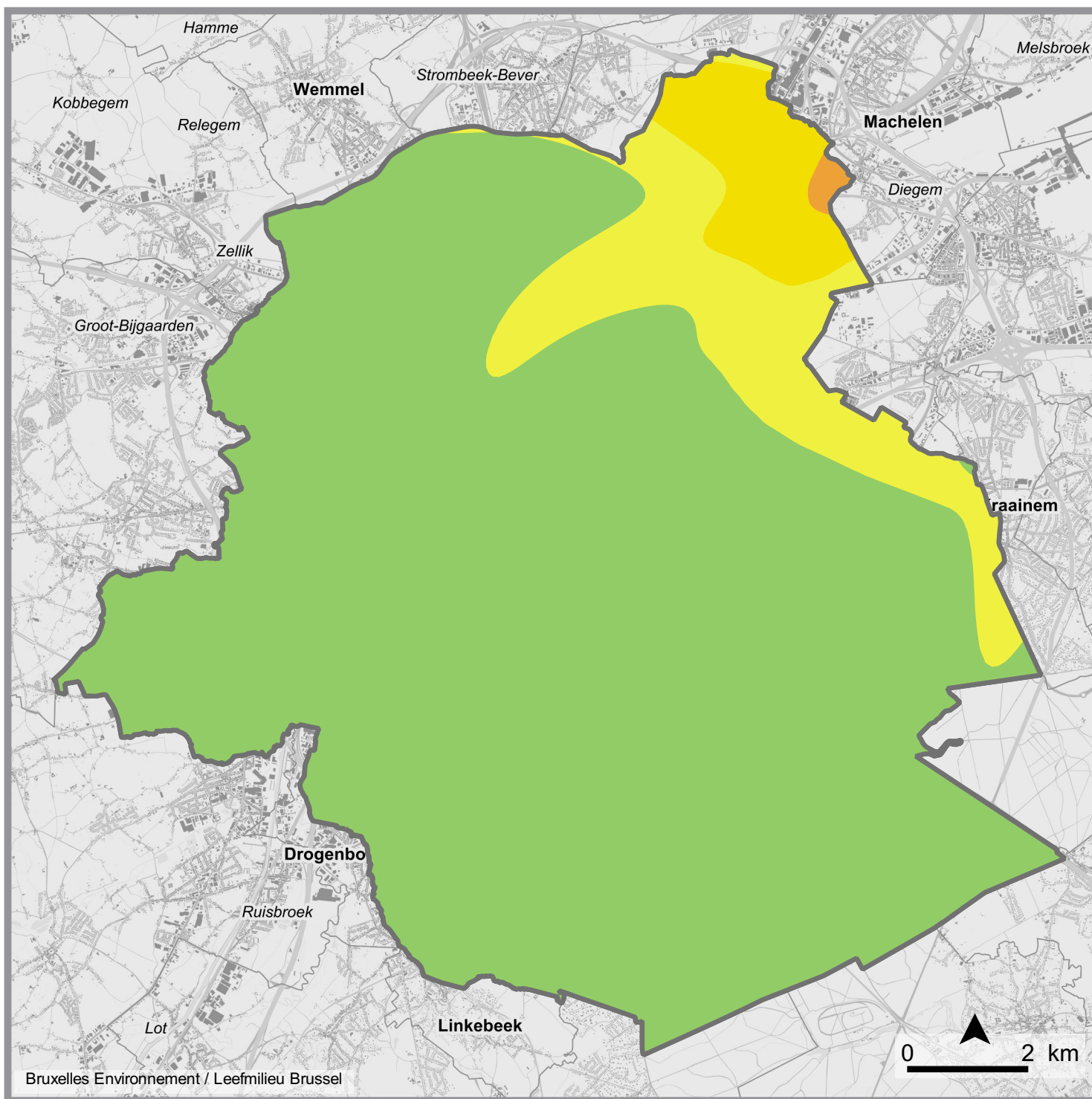


Niveau moyen annuel / Gemiddeld jaarniveau

Selon l'indicateur Lden (24h) / Volgens indicator Lden (24h)

Lden




	< 45 dB(A)	Très calme / Heel Stil
	45 - 50 dB(A)	
	50 - 55 dB(A)	Calme / Stil
	55 - 60 dB(A)	
	60 - 65 dB(A)	Bruyant / Lawaaierig
	65 - 70 dB(A)	
	70 - 75 dB(A)	Très bruyant / Heel lawaaierig
	>= 75 dB(A)	



Niveau moyen annuel / Gemiddeld jaarniveau

Selon l'indicateur Ln (23h-7h) / Volgens indicator Ln (23h-7h)

Ln

	< 45 dB(A)	Très calme / Heel Stil
	45 - 50 dB(A)	
	50 - 55 dB(A)	Calme / Stil
	55 - 60 dB(A)	
	60 - 65 dB(A)	Bruyant / Lawaaierig
	65 - 70 dB(A)	
	70 - 75 dB(A)	Très bruyant / Heel lawaaierig
	>= 75 dB(A)	

Exposition de la population au bruit du trafic aérien en Région de Bruxelles-Capitale

Blootstelling van de bevolking aan het vliegtuiglawaai in het Brussels Hoofdstedelijk Gewest

Année / Jaar : 2017

Population / Bevolking: 1.175.000 habitants / inwoners (2014)

Exposition de la population au bruit du trafic aérien - Situation existante – Région de Bruxelles-Capitale				
Blootstelling van de bevolking aan vliegtuiglawaai - Bestaande situatie - Brussels Hoofdstedelijk Gewest				
	L _{den}		L _n	
Niveaux sonores Geluidsniveau	Nombre d'hab. Aantal Inw.	%	Nombre d'hab. Aantal inw.	%
< 45 dB(A)	444.200	38%	1.081.300	92%
45 - 50 dB(A)	416.300	35%	86.400	7%
50 - 55 dB(A)	238.600	20%	6.800	1%
55 - 60 dB(A)	70.300	6%	500	0%
60 - 65 dB(A)	5.300	0%	0	0%
65 - 70 dB(A)	200	0%	0	0%
70 - 75 dB(A)	0	0%	0	0%
> 75 dB(A)	0	0%	0	0%

Chiffres arrondis / Afgeronde cijfers

