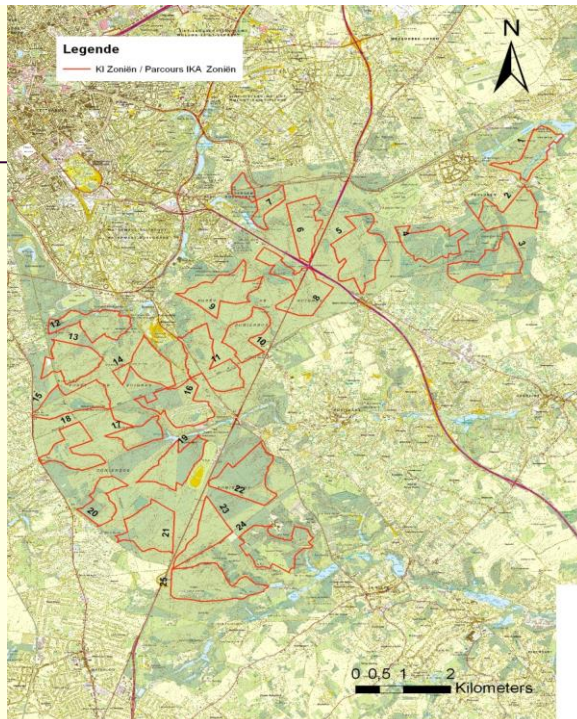




IK en Forêt de Soignes - KI in Zoniënwoud Résultats 2008-2018 – Resultaten 2008-2018



Terreinactiviteiten

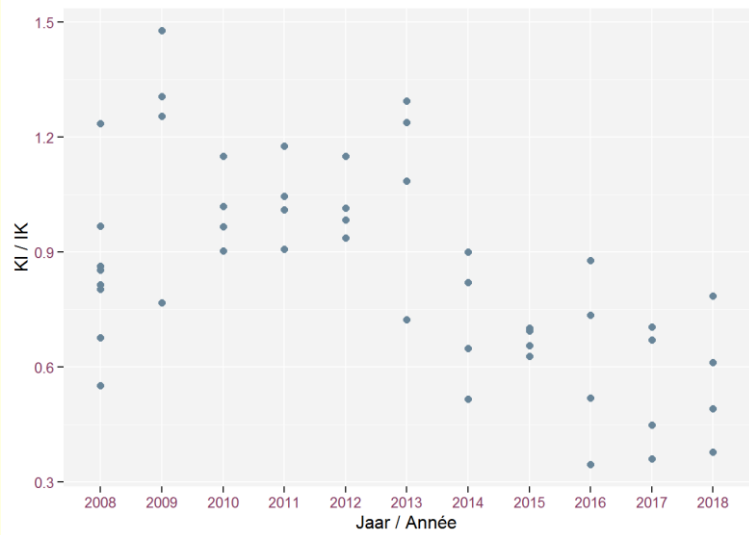
- 2008 : 8 herhalingen voor alle trajecten, één traject slechts 7 keer
- 2009 tot 2018
 - Traject 1 (Park van Tervuren) niet meer geteld
 - Alle tellingen 's morgens
 - 4 herhalingen per traject
 - Geteld in 2018 : 473 km
 - Tot nu toe 5686 km reeën geteld

Resultaten

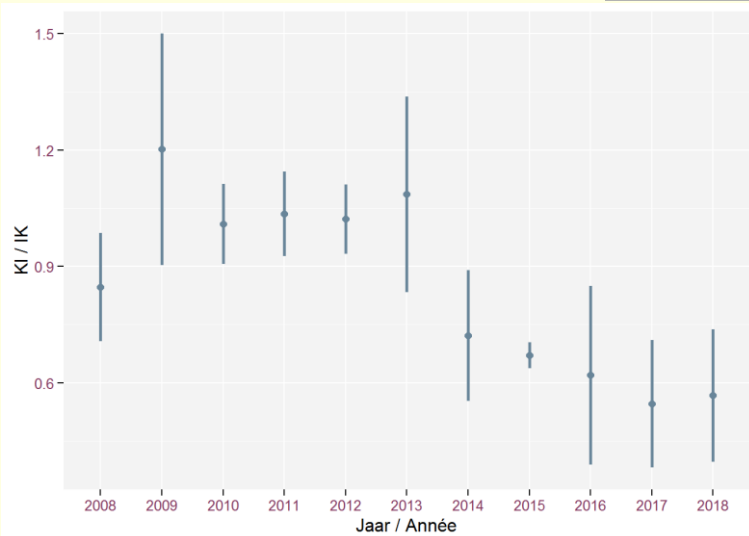
	2009	2010	2011	2012	2013	2014	2015	2016	2017	2018
Hoogst aantal waargenomen reeën	174 18/03 ochtend	137 03/03 ochtend	138 23/03 ochtend	135 14/03 ochtend	153 13/03 ochtend	108 19/03 ochtend	83 04/03 ochtend	93 09/03 ochtend	82 15/03 ochtend	93 14/03 ochtend
Laagst aantal waargenomen reeën	89 25/03 ochtend	103 31/03 ochtend	107 30/03 ochtend	112 17/03 ochtend	85 20/03 ochtend	69 12/03 ochtend	74 18/03 ochtend	36 02/03 ochtend	43 08/03 ochtend	45 28/03 ochtend

Zeer mistig
Zware buien

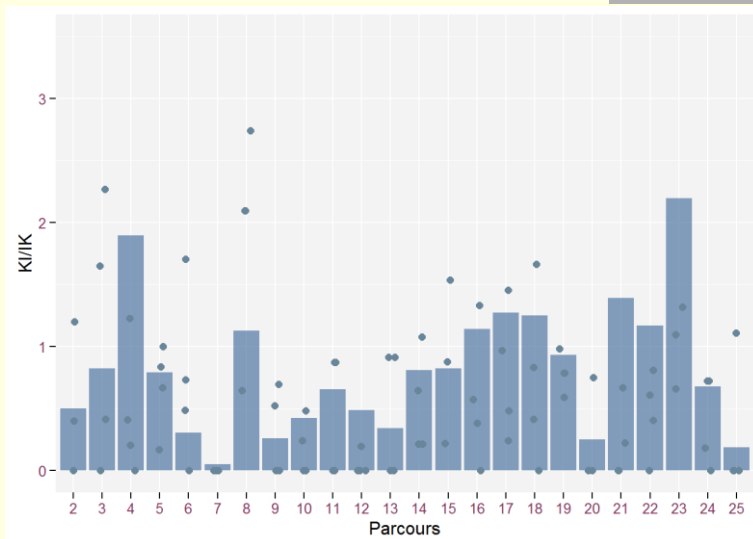
KI's van 2008 tot 2018



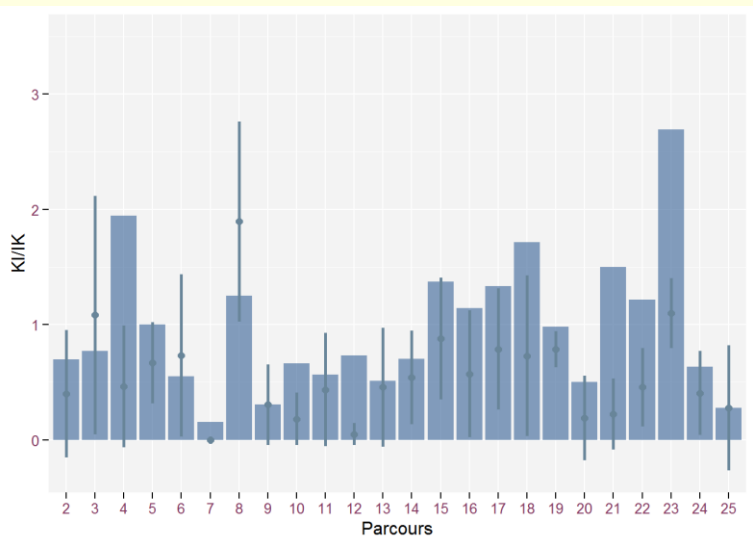
KI's van 2008 tot 2018



Variatie per traject in 2018 in vergelijking met voorgaande jaren



Variatie per traject in 2018 in vergelijking met jaren tot en met 2013



Bemerkingen en vragen

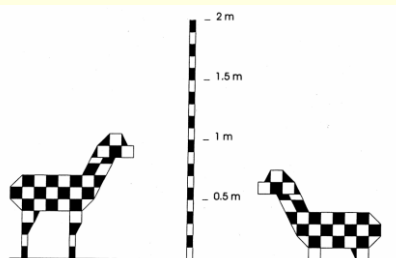
- Snelheid van het wandelen
 - Ideale duur : 1h30 – 1h45
 - **Kortste duur 2018: 1h 10**
 - Gemiddelde 2018: 1h 37
 - Respecteren van de uren van vertrek (zonsopgang)
 - **Nieuwe tellers ondersteunen**

Waarnemingskans & zichtbaarheid

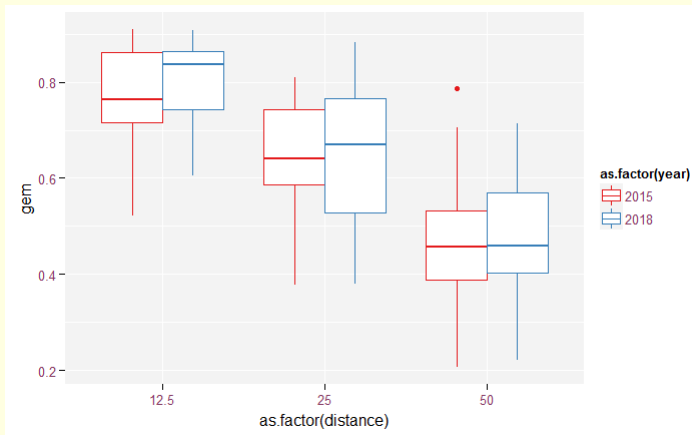


Eerste keer in 2016 –
herhaald in 2018

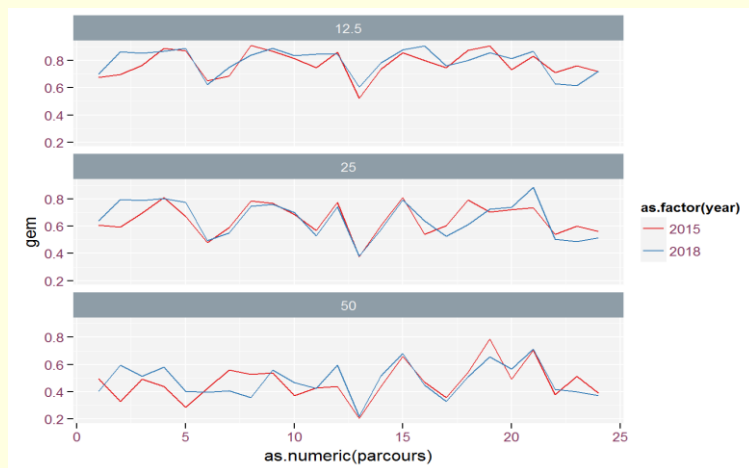
220 punten / 3 afstanden



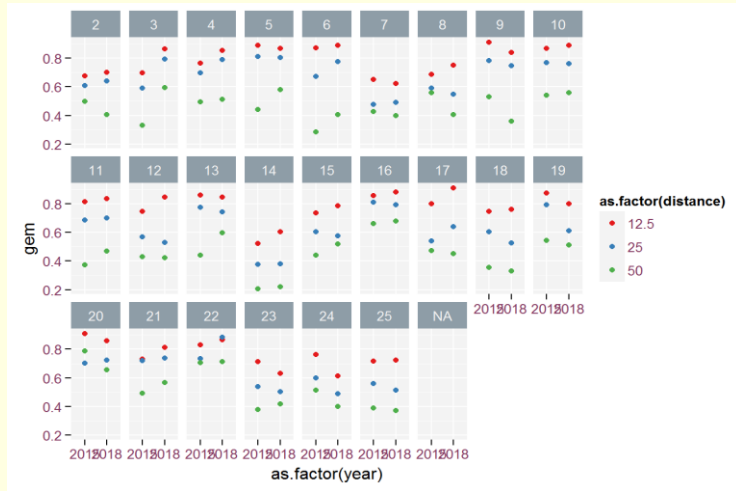
Globaal



Per afstand

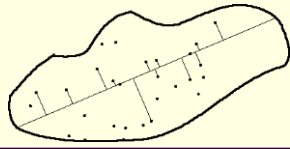


Per traject



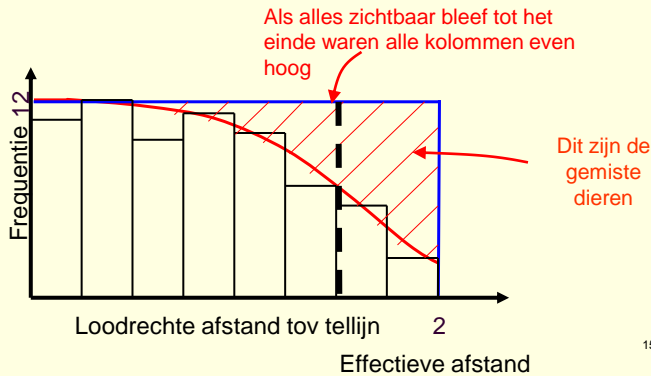
Distance sampling

This collage illustrates various aspects of distance sampling. It includes a photograph of a person operating a large camera on a boat, a night vision image of reindeer with a '30 metri' distance marker, a photograph of a helicopter, a 'CERVO' camera lens, and 'jachtdagboekjes' (hunting diaries) with a calendar. The calendar shows dates from 20 to 30. The text 'www.inbo.be' is visible on the left side.



Basisidee van distance sampling (DS)

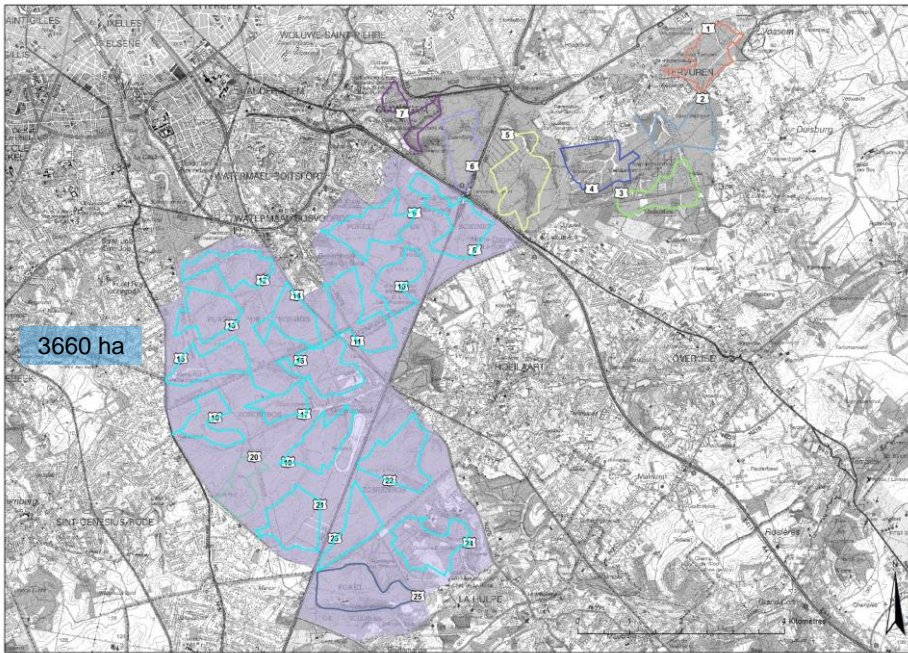
$$\beta = \frac{\text{oppervlakte onder de curve}}{\text{oppervlakte van de totale 'box'}}$$



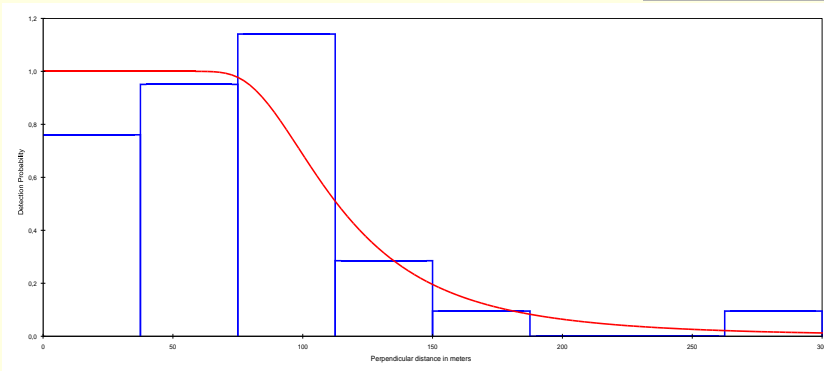
DS : voorwaarden van toepassing

- ▶ Alle dieren die onderweg zijn, worden geobserveerd
- ▶ Dieren worden vóór het bewegen gezien of hun bewegingen zijn willekeurig in relatie tot de positie van de waarnemer
- ▶ Afstanden worden correct gemeten
- ▶ De verschillende waarnemingen van dieren zijn onafhankelijk van elkaar

BUCKLAND *et al.*, 2001
in Malengreaux & Casaer 2008



DS Detection function (Distance software)



Bruikbare breedte = 124 m
 Trajekten 79300 m, 35 clusters, gemiddelde cluster = 1.89,
 geschatte populatie = $(89) - 122 - (168) / 3660$ ha

gedeeltelijk en voorlopig resultaat !