

# LEEFMILIEU BRUSSEL NEWS



PROFESSIONALS

bpost  
PB-PP  
BELGIË(N) - BELGIQUE

#50 // DRIEMAANDELIJKS TIJDSCHRIFT · SEPTEMBER · OKTOBER · NOVEMBER 2020 · ISSN 2030-9457

## 1 Gids voor elke smaak

## 2 Bodemexpert: van verontreiniging tot geïntegreerde visie

## 3 Regels voor EPB-werken veranderen

## 4 Bouwvergunning: haal de natuur binnen op uw site

## 6 Recycle BXL PRO : sorteren als een prof!

## 7 Logistiek: de sleutel voor ecodynamische bedrijven

## 8 Nieuwe wetgeving

## Gids voor elke smaak

### DUURZAME VOEDING

**Lokaal inkopen, ja graag! Maar hoe en waar? Bij wie moet u zijn? In de Good Food-gids kunnen liefhebbers en professionals grasduinen in de circa 250 adressen met het Good Food-label. Deze volledige gids is gebaseerd op het Good Food-project en is een uitstekende bron voor allerlei vormen van samenwerking tussen lokale producenten, handelszaken en restaurants.**

Koop lokaal: dat is een van de lessen die we kunnen trekken uit de moeilijke situatie van deze gezondheids crisis. Sommigen deden het al, maar anderen voelen nu de behoefte om een andere weg in te slaan. De Good Food-gids is gemaakt om hen op weg te helpen. Een van de doelen is namelijk om synergie te laten ontstaan tussen professionals uit de productie, distributie en horeca, zodat er meer lokaal en/of seizoensaanbod is in het Brussels Hoofdstedelijk Gewest.

### Zij doen het al

In restaurant Chabrol in Schaarbeek hebben de twee geranten de truc gevonden om vooral te werken met verse en lokale seizoensproducten: ze bieden een beperkte kaart die rekening houdt met de seizoensoogst. Voor hen is deze keuze een echt engagement. "Lekker eten is even belangrijk als een ruime keuze", verzekeren ze. Als solidair restaurant vullen ze hun kaart met de aanvoer uit kleine Belgische bedrijven. "Soms passen we het menu aan op basis van de productie", vertellen ze nog. De meeste producten worden in bulk gekocht en worden volledig gebruikt, zonder verspilling.

### Van het veld naar het winkelrek

Dit netwerk van positieve samenwerking breidt steeds verder uit. De coöperatie Terroirist verenigt restaurants en kruideniers met lokale producenten in een echte professionele keten die de waarden van Good Food onderschrijft. Er zijn ook contacten met winkels. Les Garçons Maraichers, een Brussels landbouwbedrijf en Good Food-ambassadeur in Jette, werkt bijvoorbeeld samen met de winkel Rayon Bio in diezelfde gemeente voor de verdeling en verkoop van zijn producten. Het is maar heel eventjes wandelen, van het veld naar de rekken. De producten in de gids zijn erg gevarieerd: groenten, fruit, paddenstoelen, microgroenten, kruiden, honing, wijn, vlees, kaas en zelfs slakken ... Al die smaken die steeds meer deel uitmaken van het rijke Brusselse leven!

Meer info  
[goodfood.brussels/nl/bottin](http://goodfood.brussels/nl/bottin)

# Bodemexpert: van verontreiniging tot geïntegreerde visie

## BODEM

Céline Roisin is expert in bodemverontreiniging, directeur van het studie bureau Sol-Ex en bestuurder van de Fédération des Experts en pollution du Sol (FEDEXSOL). Zij vertelt wat het beroep van bodemexpert inhoudt.

### U bent expert in bodemverontreiniging: wat doet u concreet?

Een expert in bodemverontreiniging is een specialist die onderzoek doet naar bodemverontreiniging en technieken uitwerkt voor saneringswerken of risicobeheer. Hierbij moet je rekening houden met een gespecialiseerde wetgeving, die bijvoorbeeld aangeeft hoeveel boringen je moet doen of bij welke drempelwaarde van verontreiniging een ingreep nodig is. Je staat ook continu in contact met je klanten om hen zo goed mogelijk te adviseren tijdens het hele proces. Kortom, een expert bodemverontreiniging vormt de link tussen de administratie die de toepassing van de regelgeving controleert, de klanten en het aannemersbedrijf dat de werken uitvoert.

### Wat zijn de opvallende evoluties in het beroep van de laatste jaren?

In het Brussels Gewest denk ik meteen aan de digitalisering die de procedure voor de realisatie en introductie van onderzoeken sterk versneld heeft. Vijftien jaar geleden moesten we één à twee keer per week naar het kantoor van Leefmilieu Brussel gaan om de onderzoeken en vergunningen op papier te bekijken. Sinds enkele jaren krijgen we die informatie in elektronische vorm. Een ander voorbeeld is dat we niet langer een aantal papieren kopieën van onze onderzoeken naar de administratie moeten sturen, want dat gebeurt digitaal via het platform BRUSOIL.

### Wat vindt u van de instrumenten die Leefmilieu Brussel ter beschikking stelt?

Het premiesysteem is een echte vooruitgang voor de sector, want dit deblokkeert een groot aantal situaties waarin de financiële bedragen een hindernis vormen voor het onderzoeken of behandelen van verontreiniging. Daarnaast heb je de publicatie van codes van goede praktijken die het expertisewerk omkaderen en een garantie bieden aan klanten. De dienstverlening van de Bodemfacilitator is eveneens een interessant instrument om te helpen bij de keuze voor de beste offerte en kan ook van nut zijn als er een verlies van vertrouwen is tussen de expert en de opdrachtgever.

### Hoe ziet u uw beroep evolueren in de komende jaren?

Voor bodemsaneringsprojecten denken we dat het wenselijk zou zijn om een globale milieubalans van onze actie te berekenen. Op dit moment is de milieuwinst van sommige behandelingen minimaal. Anderzijds is er ook steeds meer vraag naar een meer geïntegreerde bodemvisie. Het idee is dat je verder moet gaan dan de scheikundige kwaliteit van de grond en ook rekening moet houden met andere dreigingen (verdichting, verarming). De Good Soil-strategie die Leefmilieu Brussel nu voert, gaat in die richting en dat is uitstekend nieuws voor de bodems in Brussel. Voor onze sector weet ik zeker dat de bodemexperts deze nieuwe visie zullen ondersteunen, want zij zijn de referentiepersonen in dit domein.



Céline Roisin, expert in bodemverontreiniging

Een expert in bodemverontreiniging is een specialist die onderzoek doet naar bodemverontreiniging en technieken uitwerkt voor saneringswerken of risicobeheer.

#### Meer info?

Lees meer over de Good Soil-strategie op de website van [Leefmilieu.brussels > Bodem](https://leefmilieu.brussels.be/bodem)

# Regels voor EPB-werken veranderen

ENERGIE EN DUURZAAM BOUWEN

De Europese doelstelling is dat nieuwe gebouwen vanaf 2021 bijna energieneutraal zijn. Daarom gelden er vanaf 1 januari 2021 strengere eisen voor het primaire energieverbruik van nieuwe of gelijkgesteld met nieuwe niet-residentiële gebouwen. Hetzelfde geldt voor de isolatie-eisen van bepaalde wanden: er zijn wijzigingen op komst voor bouwprojecten met nieuwe eisen in het verschiet voor 2022!



Strengere eisen voor het primaire energieverbruik van gebouwen.

## Strengere eisen voor primair energieverbruik

Dankzij het ambitieuze beleid van het Brussels Hoofdstedelijk Gewest zijn alle nieuwe woningen waarvoor een bouwvergunning is aangevraagd na 1 januari 2015 al bijna energieneutraal. Sinds 2017 zit dit ook in de pijplijn voor niet-residentiële eenheden en deze uitbreiding treedt in werking in 2021.

Maar een 'cost-optimum' studie en ervaringen op het terrein lieten zien dat deze doelstellingen nog ambitieuzer kunnen zijn. Er is dus een nieuwe verstrenging op komst van de vereisten voor het verbruik van primaire energie voor nieuwe en gelijkgesteld met nieuwe niet-residentiële eenheden, waarvoor een bouwaanvraag wordt ingediend vanaf 1 januari 2022. Bij een verbouwing die wordt gelijkgesteld met nieuwbouw blijft de versoepeling van 20% op de vereiste van primair energieverbruik van kracht.

## Nieuwe regels voor sommige isolatiewanden

Tot nu toe moesten wanden voldoen aan een isolatie-eis die werd uitgedrukt door een maximale warmtedoorgangswaarde ( $U_{max}$ ) of een toelaatbare minimale warmteweerstandswaarde ( $R_{min}$ ). Vanaf 1 januari 2021 zullen alle isolatie-eisen die worden uitgedrukt door een  $R_{min}$ -waarde worden opgeheven en uitgedrukt door een  $U_{max}$ -waarde. De eisen voor wanden worden bovendien iets strenger en gelijk voor de drie gewesten.

### Vademecum in een nieuw jasje

Dit vademecum is de officiële gids van de eisen en procedures van de regelgeving omtrent EPB-werkzaamheden en betreft alle nieuwe gebouwen en renovaties waarvoor een bouwaanvraag nodig is. Deze nieuwe editie is volledig herzien, verbeterd en aangevuld op basis van de feedback uit de sector, van de Facilitator Duurzame Gebouwen en van lokale EPB-ambtenaren.

Online te raadplegen op [www.gidsduurzamegebouwen.brussels](http://www.gidsduurzamegebouwen.brussels) en in pdf-formaat op de website van [leefmilieu.brussel](http://leefmilieu.brussel) > [Gebouw en energie](#).

## Nieuwe berekeningsmethoden voor de energieprestatie van residentiële en niet-residentiële eenheden

Deze nieuwe berekeningsmethoden gelden voor alle projecten waarvoor een bouwaanvraag wordt ingediend na 1 januari 2021. Deze verbeterde methoden houden meer rekening met het reële ontwerp van projecten.

### Bonus Energiepremie

In het kader van de relancemaatregelen voor de bouwsector vanwege de covid-19-crisis heeft het Brussels Hoofdstedelijk Gewest 16 miljoen euro extra uitgetrokken voor de toekenning van een Bonus Energiepremie. Als voldaan is aan bepaalde voorwaarden kan het bedrag van de premie met 25 tot 50% stijgen. Bij de uitvoering van minimaal 3 verschillende soorten werken geldt een bonus van 20% op het totale premiebedrag voor personen in categorie C en van 10% voor de hogere inkomens (categorie A en B). Tot 1 september 2021 is het dus nog interessanter om de energieprestatie van uw gebouw te verbeteren!

Meer info:  
[leefmilieu.brussels](http://leefmilieu.brussels)

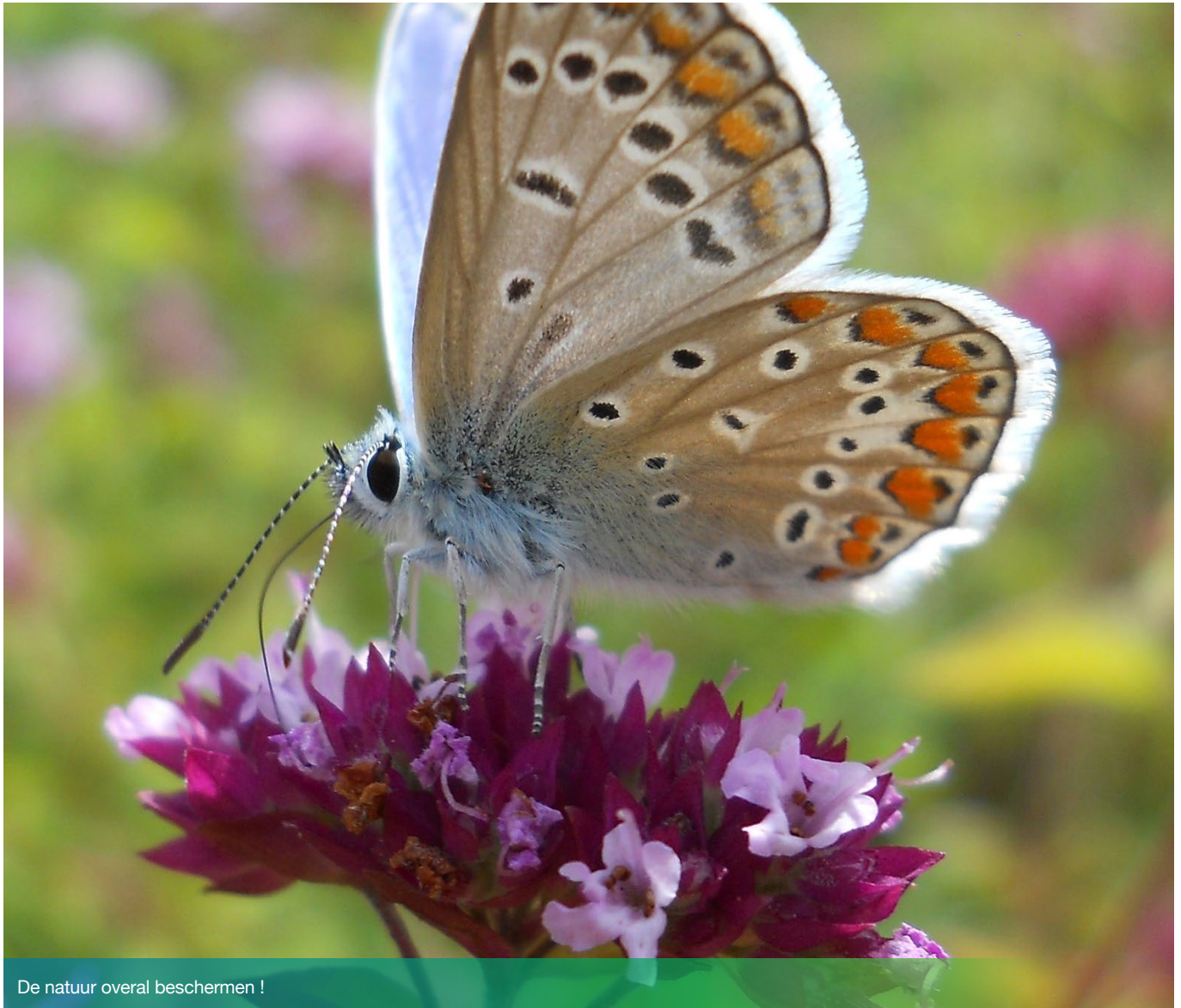
Meer info:  
[leefmilieu.brussels](http://leefmilieu.brussels) > EPB > EPB-werken > Handige documenten, vooral de [Mailings](#) en de [infociche EPW- en EPN-berekeningsmethoden gewijzigd vanaf 1 januari 2021](#).



# Bouwvergunning: haal de natuur binnen op uw site

GOEDKEURING / MILIEUVERGUNNING

Geluidsoverlast, waterbeheer, afval, energie, mobiliteit ... De milieuvergunning definieert aan welke exploitatievoorwaarden u moet voldoen om de veiligheid van uw burens en de gebruikers van uw site te garanderen, de overlast te beperken en de natuur te respecteren. Daaronder valt ook het ecologisch beheer van uw site, ook al ligt die niet in of bij een beschermd natuurgebied. Want als we graag een groene hoofdstad willen houden, dan moeten we de natuur overal beschermen!



De natuur overal beschermen !

## Geen giftige producten

Pesticiden en andere giftige producten zijn gevaarlijk voor de gezondheid en het milieu: het gebruik daarvan is verboden op uw hele terrein. Ga voor het onderhoud van uw tuin op een doordachte manier te werk, bijvoorbeeld door de grond te bedekken met stro, onkruid manueel te verwijderen of spontane begroeiing toe te laten. Na het onderhoud laat u dode takken zo veel mogelijk liggen, want dat is een geliefkoosde stek voor allerlei paddenstoelen, insecten en amfibieën.

## Werken die rekening houden met de natuur

Bij grondwerken moet u bomen en wortels beschermen tegen de vrachtwagens die de werken uitvoeren. En denk eraan dat het verboden is om uitgegraven grond te storten en op te slaan in groene zones.

## Laat de biodiversiteit binnen op uw terrein

Hagen, bosranden en poeltjes zijn voorbeelden van landschapselementen waar vogels, eekhoorns en andere kleine diersoorten van houden. Het is gunstig voor de biodiversiteit om dit soort elementen te laten staan of te ontwikkelen op uw site. Als U geen huisdieren houdt op uw terrein, kan u een opening van 10 cm maken aan de onderkant van hagen of hekken, zodat klein wild toegang krijgt tot uw site.

## Aangepaste verlichting

Kunstmatige verlichting tijdens de nacht heeft een schadelijk effect op dieren. Sommige vogels raken hun gevoel voor dag en nacht kwijt of stellen hun overwintering uit. Andere soorten, zoals vleermuizen en kikkers, vluchten voor het nachtlucht of zijn volledig gedesorïenteerd. De verlichting moet dus zorgvuldig worden ontworpen en aangebracht, met oog voor de veiligheid van de personen op de site én de schade voor de biodiversiteit. Mogelijke oplossingen zijn amberkleurige ledverlichting, verlichting die naar beneden is gericht of lichtbundels die bomen en hagen ontwijken.

## Inheemse planten

Indien mogelijk, kan u de levenskwaliteit op het werk sterk verhogen als u uw tuin inricht met een diversiteit van lokale planten: kornoelje, hazelaar, liguster, clematis, klimhortensia, beemdooievaarsbek of vrouwenmantel, of zelfs appelbomen, populieren of essen. U vindt zeker ideeën voor elke smaak en elke grootte in de lijst van inheemse en aanbevolen plantensoorten in het Brussels Hoofdstedelijk Gewest, die u kan raadplegen op de [website van Leefmilieu Brussel](#).

## Beschermd dier gevonden?

Er zijn 29 streng beschermde soorten in het Brussels Gewest. Vindt u bijvoorbeeld een vuursalamander, zwaluw, bunzing, wezel of vleermuis, dan moet u meteen contact opnemen met de afdeling Biodiversiteit van Leefmilieu Brussel via:

- 02 563 41 97 of 0497 599 414
- [biodiv@environnement.brussels](mailto:biodiv@environnement.brussels).

De voorwaarden voor het milieubeheer op uw milieuvergunning zijn uiteraard aangepast aan de kenmerken van uw site en uw activiteit. Wanneer uw site binnen of in de buurt van een natuurgebied ligt, dan moet u een specifieke evaluatie van de natuureffecten laten uitvoeren.

Meer info vindt u in uw milieuvergunning en in de [Praktische gids voor milieuvergunningen op de website van Leefmilieu Brussel](#).

## Milieuvergunning: nieuwe exploitatiegids voor waterrijen, wassalons en droogkuis

Baat u een waterrij, wassalon, droogkuis of ecologische stomerij uit in Brussel? Er is een nieuwe ondernemersgids die de exploitatieverplichtingen van uw milieuvergunningen toelicht. Daarin vindt u een heleboel concrete richtlijnen over bijvoorbeeld:

- Het beheer van uw lokalen: inrichting, toegang en openingsuren
- Producten, machines en onderhoud: soorten en opslag van producten, waterverbruik, onderhoud van machines
- Impact op de buurt: om de uitstoot van stoffen en geluid te beperken
- Beheer van afvalstoffen, vooral water

### Meer info:

[leefmilieu.brussels > de milieuvergunning > Algemene en specifieke exploitatievoorwaarden > De specifieke exploitatievoorwaarden > Waterrij / Wassalon](#)

## Nieuwe opleidingscyclus Geluid voor referentiepersonen

Organiseert u evenementen die een versterkt geluid verspreiden boven de 95dB(A) of beheert u etablissementen die versterkte muziek verspreiden aan geluidsniveaus die 100 dB(A) kunnen bereiken? Bent u een soundprofessional en bent u verantwoordelijk voor de naleving van wetgeving over versterkt geluid? Schrijf u in voor de nieuwe editie van de geluidsopleiding voor referentiepersonen voor versterkt geluid:

- Nederlandstalige cyclus: Theorieles op 27 januari 2021, praktische cursus op 29 januari of op 4 februari van 9u tot 13u (datum naar keuze)
- Franstalige cyclus: Theorieles op 10 februari 2021, praktische cursus op 4 of 12 februari van 9u tot 13u

**Voorwaarden voor deelname** aan deze gratis opleiding zijn Nederlands of Frans spreken, minstens 18 jaar oud zijn, een opleiding hebben gevolgd of over een belangrijke muzikale ervaring beschikken (minstens 3 jaar) en kennis hebben van de informaticaomgeving Mac of PC.

U vindt het inschrijvingsformulier op [leefmilieu.brussel > kandidaatsformulier](#)

# Recycle BXL PRO : sorteren als een prof!



## AFVAL

Afval sorteren is een gewoonte geworden. Maar het is ook een verplichting die soms een hele uitdaging is voor veel professionals in het Brussels Hoofdstedelijk Gewest. Daarom organiseren Fost Plus en Leefmilieu Brussel de eerste editie van de campagne RECYCLE BXL PRO, die duidelijke informatie en zo veel mogelijk tools en adviezen geeft.

“Voor onze klanten is het ook belangrijk om te weten dat we sorteren en het milieu beschermen.” Deze getuigenis van Mehdi, gerant van restaurant Mille et une nuits in Sint-Gillis, kan u lezen op affiches in de straten en op bussen in Brussel. Het engagement van deze handelaar uit Sint-Gillis is bedoeld om andere ambassadeurs aan te trekken die hun wettelijke verplichtingen op het gebied van afvalsortering en -beheer respecteren. Het begeleiden en presenteren van bedrijven die dat doen: dat is de missie van de campagne RECYCLE BXL PRO die Fost Plus en Leefmilieu Brussel onlangs hebben gelanceerd in het kader van het Akkoord Openbare Netheid en Levenskader.

### Eén campagne, drie doelstellingen

In 2020 legt RECYCLE BXL PRO de nadruk op horecazaken. Daarna, in 2021 en 2022, volgen de andere bedrijven in het Brussels Hoofdstedelijk Gewest. De campagne is bewust gericht op de praktijk en heeft drie doelstellingen:

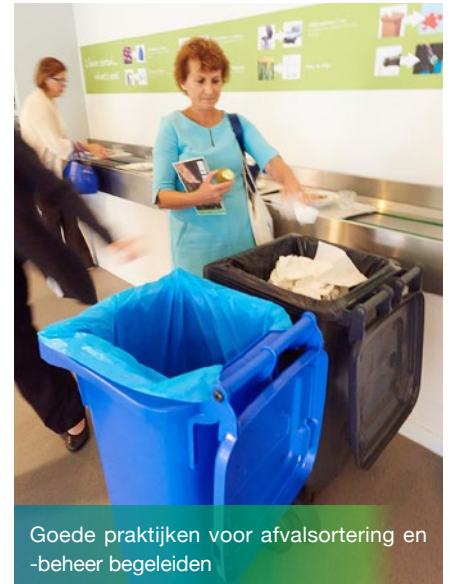
- Wijzen op de verplichting om afval te sorteren en te beheren.
- Informatie zo veel mogelijk bundelen, verduidelijken en vereenvoudigen.
- Meer bedrijven krijgen die in orde zijn met de regelgeving.

### Handige tools

De campagne RECYCLE BXL PRO heeft meerdere facetten. Ze brengt ‘good practices’ in de schijnwerpers, begeleidt andere handelszaken bij het proces om dat te worden en verzamelt alle informatie op één doelgerichte website. Concreet zullen medewerkers van hub.brussels een envelop met de titel ‘Verplichte afvalsortering in uw handelszaak’ verspreiden in 15.000 handelszaken in zeven prioritaire gemeenten: Brussel-Stad, Anderlecht, Sint-Jans-Molenbeek, Schaarbeek, Sint-Joost-ten-Node, Elsene en Ukkel. En de circa 7.000 handelszaken in de twaalf andere gemeenten ontvangen het campagnemateriaal via de post. Wat zit er in deze envelop in drie talen? Een beknopte, geïllustreerde brochure over de wettelijke verplichtingen en andere nuttige informatie, sorteergidsen, affiches over het sorteren van PMD, papier-karton, glas en restafval en stickers.

### Waarom zou u sorteren?

Eerst en vooral om de regels te respecteren natuurlijk, maar ook omdat sorteren weinig moeite kost en goed is voor het milieu en het imago van uw bedrijf! Om initiatieven te stimuleren, krijgen bedrijven die starten met PMD-sortering een premie van 75 euro. En voor bedrijven die alle regels al respecteren, is het misschien een idee om, net zoals Mehdi, extra zichtbaarheid te genereren door ambassadeur te worden van deze campagne!



Goede praktijken voor afvalsortering en -beheer begeleiden

#### Meer info

[www.recyclebxlpro.be](http://www.recyclebxlpro.be)

In 2020 legt RECYCLE BXL PRO de nadruk op horecazaken. Daarna volgen de andere bedrijven in het Brussels Hoofdstedelijk Gewest.

#### De Europese Week van de Afvalvermindering

De Europese Week van de Afvalvermindering biedt de kans om uw zero waste activiteiten in de kijker te zetten of om een nieuwe actie te testen! Van 21 tot 29 november 2020 vinden tegelijk talloze activiteiten plaats overal in Europa: schrijf u nu in!

#### Meer info:

[Projectoproep Europese Week van de Afvalvermindering](#)



# Logistiek: de sleutel voor ecodynamische bedrijven

## ECODYNAMISCH LABEL

Logistiek is soms een heel puzzel! Hoe verenigen we rendement, efficiëntie en flexibiliteit? Hoe verminderen we de dagelijkse ritten van bijna 16.000 vrachtwagens en 26.000 bestelbusjes in het Brussels Hoofdstedelijk Gewest? Het label Ecodynamische Onderneming moedigt bedrijven aan om één of meer oplossingen uit de duurzame logistiek over te nemen.

Zes ton CO<sub>2</sub>: zoveel heeft Actiris uitgespaard tussen 2014 en 2019 door te kiezen voor fietskoeriers. Het Brussels Werkgelegenheid-sagentschap deed een beroep op Dioxyde de Gambettes (GO2), een coöperatie van fietskoeriers, die zo'n 35.000 km aflegden tussen de 22 kantoren. "Vrachtfietsen zijn een snel stedelijk transportmiddel, die geen last hebben van parkeren of files en pakjes van grote volumes tot wel 150 kg kunnen vervoeren", onderstreept Yves De Muijlder, hoofd van de cel Openbare Aanbestedingen van Facilitaties bij Actiris. Gilles Jacquemin, Business Developer en koerier voor GO2 beaamt dat: "Deze koolstofvrije, stille, niet-vervuilende, flexibele en efficiënte logistiek loopt vooruit op de territoriale transformaties die ons de komende jaren te wachten staan, zoals wijken die minder toegankelijk zijn voor vrachtwagens en bestelbusjes."

### Enkele goede praktijken

Hoe werkt dat concreet: kiezen voor duurzame alternatieven voor de levering van goederen? Welke stappen kunnen we zetten?

- Bij gemotoriseerde voertuigen kan u professionele verplaatsingen (leveringen, dienstreizen, klantenbezoeken, enz.) optimaliseren door te carpoolen, te kiezen voor omgekeerde logistiek, afgelegde kilometers te minimaliseren en trajecten te combineren (voor leveringen bij klanten en aanvullingen van



Duurzamere leveringen

de voorraad), zodat bijvoorbeeld lege trajecten worden vermeden.

- Kies een alternatief voor uw eigen transportmiddelen en denk bijvoorbeeld aan fietskoerierdiensten, elektrische voertuigen of LPG-voertuigen.
- Bied voorzieningen aan, zoals een beveiligde fietsenstalling die ook bezoekers kunnen gebruiken en één of meerdere laadpalen voor elektrische voertuigen.
- Pas uw rijgedrag aan, want voor een vlot verkeer is het essentieel dat u de principes van ecodriving volgt: een sensibilisering die er ook voor zorgt dat u buurtbewoners en lokaal verkeer respecteert.

### Online tools

Het Label Ecodynamische Onderneming is bedoeld om ecologische initiatieven te ondersteunen en te stimuleren: afvalpreventie en -beheer, mobiliteit, rationeel energieverbruik enz. Deze gratis erkenning belooft Brusselse bedrijven, verenigingen en instellingen die de milieu-impact van hun activiteit proberen te verminderen. Via een eenvoudig referentiekader dat de situatie van het bedrijf simuleert en online infosessies kunnen organisaties gemakkelijk nagaan met welke goede praktijken ze dit dagelijks concreet kunnen toepassen. Kijk wat dit voor uw bedrijf kan betekenen!

#### Meer info op

[www.ecodyn.brussels](http://www.ecodyn.brussels)

#### Referentiekader:

[apply.ecodyn.brussels/app/pages/referentiel.html](http://apply.ecodyn.brussels/app/pages/referentiel.html)

### Jaarverslag 2019 : samen met u bouwen we aan de wereld van morgen!

In 2019 vierden we 30 jaar inzet voor het milieu. De gelegenheid om u een jaarverslag in digitale vorm aan te bieden, met veel illustraties en toegankelijk voor iedereen. Met onze acties van vandaag willen wij 4 uitdagingen voor de toekomst aangaan: een koolstofvrije stad worden, de circulaire economie ontwikkelen, de natuur beschermen en ieders levenskwaliteit bewaren. De belangrijkste momenten van 2019 zijn geïllustreerd met getuigenissen, video's en cijfers. Zo kunnen we meer licht werpen op de uitstekende resultaten voor de luchtkwaliteit door de invoering van lage-emissiezones, de ondersteuning van de circulaire economie, het gigantische succes van het Zero Afval Salon, de lancering van het platform Brudaweb voor afvalbeheer en de vereenvoudiging van de milieuvergunning: allemaal realisaties waarover u kan lezen in ons [jaarverslag 2019!](#)



# Nieuwe wetgeving

Maak kennis met de nieuwe regelgeving in verband met het leefmilieu, stedenbouw en energie die de Brusselse overheden goedkeuren.

Onderwerp	Juridische aard	Datum	Inhoud
Leefmilieu	Ministerieel besluit	Van 8/07/2020, BS van 8/09/2020	over de werking van het Secretariaat van de Raad voor het Leefmilieu voor het Brussels Hoofdstedelijk Gewest, p. 65173.
Afval	Ordonnantie	Van 17/07/2020, BS van 16/09/2020	tot goedkeuring van de samenwerkingsovereenkomst van 5 maart 2020 tot wijziging van de samenwerkingsovereenkomst van 4 november 2008 betreffende de preventie en het beheer van verpakkingsafval, blz. 66766.
Energie	Ordonnantie	Van 17/07/2020, BS van 16/09/2020	ter aanvulling van de Ordonnantie van 19 juli 2001 betreffende de organisatie van de elektriciteitsmarkt in het Brussels Hoofdstedelijk Gewest, p. 66779.
Inspectie	Ordonnantie	Van 17/07/2020, BS van 24/09/2020	tot wijziging van de code van 25 maart 1999 betreffende de inspectie, voorkoming, opsporing en bestraffing van milieudelicten en milieuaansprakelijkheid, blz. 68109.
Energie	Besluit van de Brusselse Hoofdstedelijke Regering	Van 17/09/2020, BS van 25/09/2020	tot wijziging van het decreet van de regering van het Brussels Hoofdstedelijk Gewest van 17 december 2015 betreffende de bevordering van groene elektriciteit, p. 68305.
Energie	Ministerieel besluit	Van 22/09/2020, BS van 25/09/2020	betreffende de aanpassing van de vermenigvuldigingscoëfficiënten van het aantal groenestroomcertificaten voor fotovoltaïsche installaties, blz. 68306.



Leefmilieu Brussel News is een driemaandelijks uitgave van Leefmilieu Brussel voor professionals.

Redactie: Bee Com - Dies

Lay-out: Green Pepper Agency - [www.greenpepper.agency](http://www.greenpepper.agency)

Leescomité: Bo-Ode De Baene, Sylvie Clara, Sandra Moreels.

V. U.: F. Fontaine en B. Dewulf - Havenlaan 86C/3000 - 1000 Brussel

Fotokrediet:  
Pagina 2 : Céline Roisin  
Pagina 3 : Bruxelles Environnement  
Pagina 4 : F. Didion  
Pagina 6 : Yvan Glavie  
Pagina 7 : Unsplash

Gedrukt op FSC-papier.  
Sommige teksten van deze publicatie hebben tot doel wetteksten te duiden. Om de ware juridische toedracht te kennen van deze teksten, verwijzen wij u naar het Belgisch Staatsblad.