

BILAN ÉNERGÉTIQUE 2019 DE LA RÉGION DE BRUXELLES-CAPITALE

RÉSUMÉ

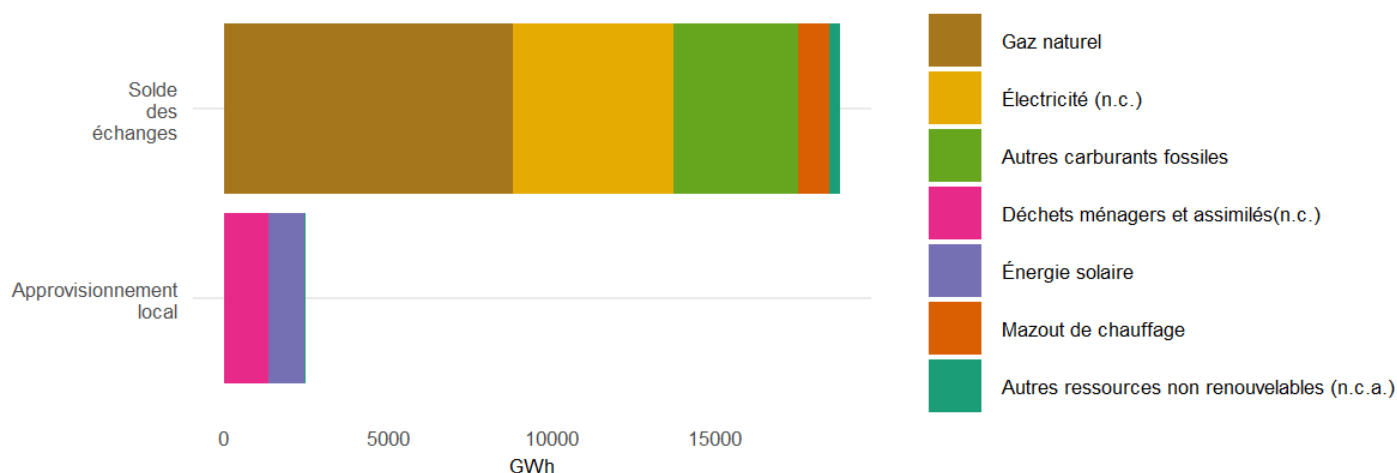


OCTOBRE 2021

BRUXELLES, UNE VILLE-REGION FORTEMENT DEPENDANTE DES IMPORTATIONS.

En 2019, l'approvisionnement total en ressources énergétiques de la Région de Bruxelles-Capitale (RBC) a atteint **21 299 GWh**. Environ 88 % de cet approvisionnement provient de l'importation.

Importations et approvisionnement local en ressources énergétiques en 2019



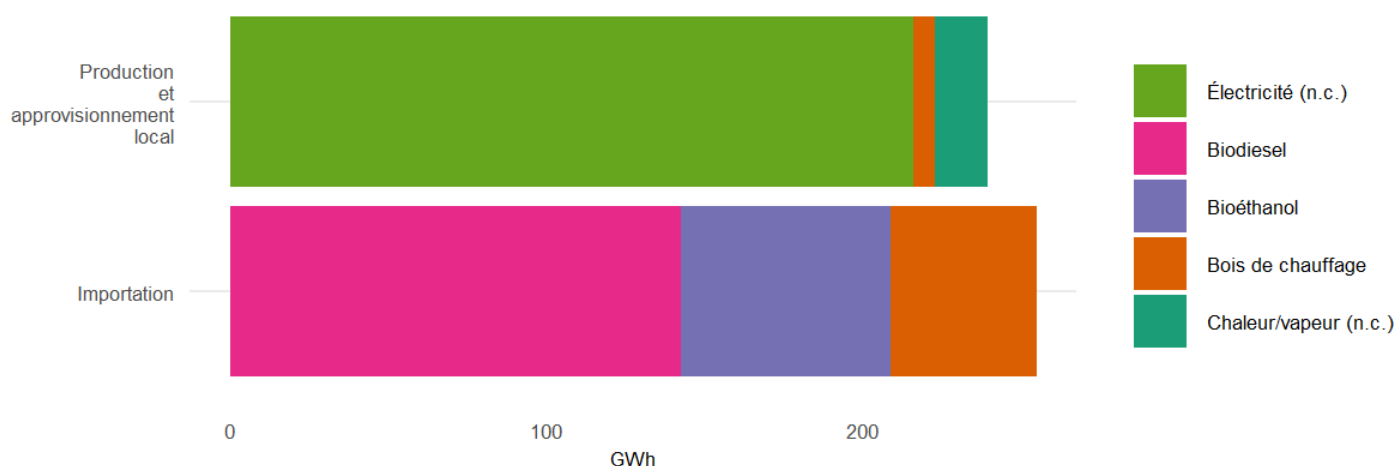
n.c. : non classé ; n.c.a. :non classé ailleurs

La production énergétique locale nette de la Région s'élève à **710 GWh** en 2019. Les principales sources locales d'énergie sont l'électricité, et la chaleur/vapeur.

LES ENERGIES RENOUVELABLES

Hors électricité importée, la quantité d'énergie renouvelable disponible pour la consommation finale de la Région en 2019 s'élève à **495 GWh**, soit environ **3 %** de l'énergie totale distribuée. 48 % de ces énergies renouvelables sont d'origine locale, le solde est importé.

Énergies renouvelables disponibles pour la consommation finale en 2019 (hors électricité importée)



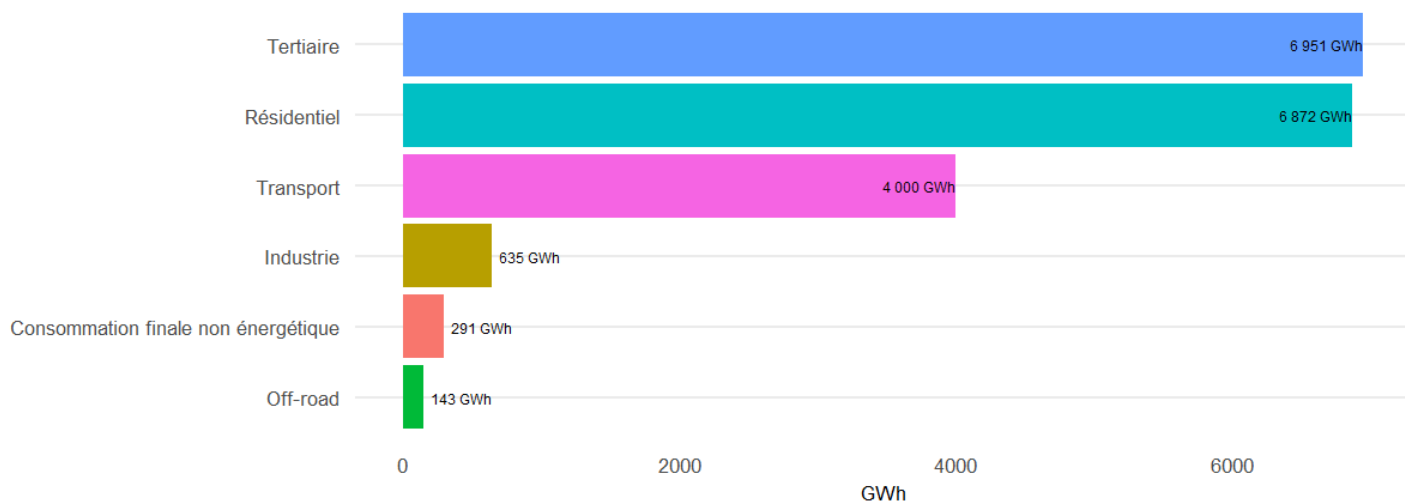
Par ailleurs, un peu plus de la moitié de l'électricité importée est d'origine renouvelable (contrats de fourniture d'électricité verte et mécanisme de garantie d'origine).



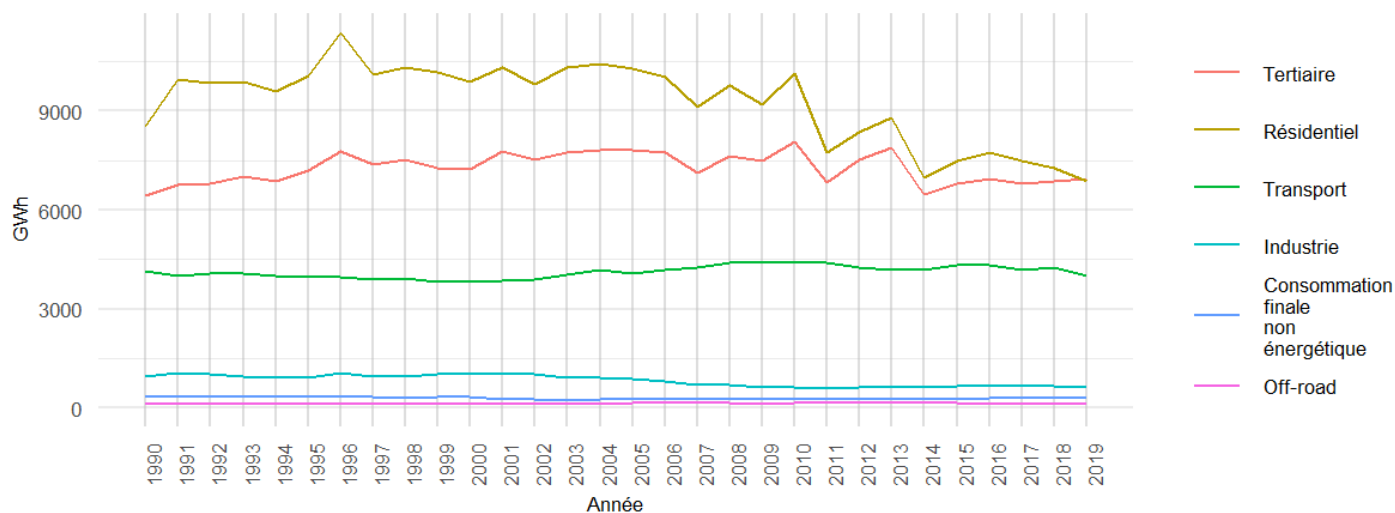
LES BATIMENTS, PRINCIPAUX CONSOMMATEURS

En 2019, la consommation finale totale de ressources énergétiques s'élève à **18 891 GWh**. Le secteur économique le plus important en termes de consommation d'énergie en RBC est celui du tertiaire, responsable de 37 % de la consommation finale, suivi par le résidentiel (36 %). Viennent ensuite le transport (21 %) et l'industrie (3 %).

Répartition de la consommation finale par secteur en 2019



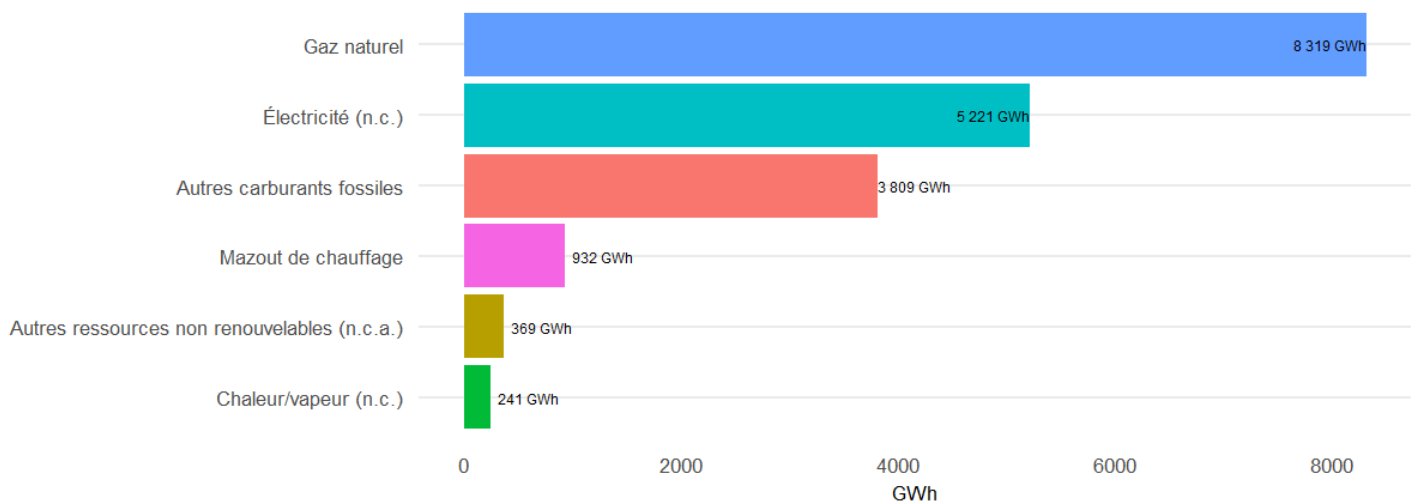
Évolution de la consommation finale de la RBC par secteur d'activité de 1990 à 2019



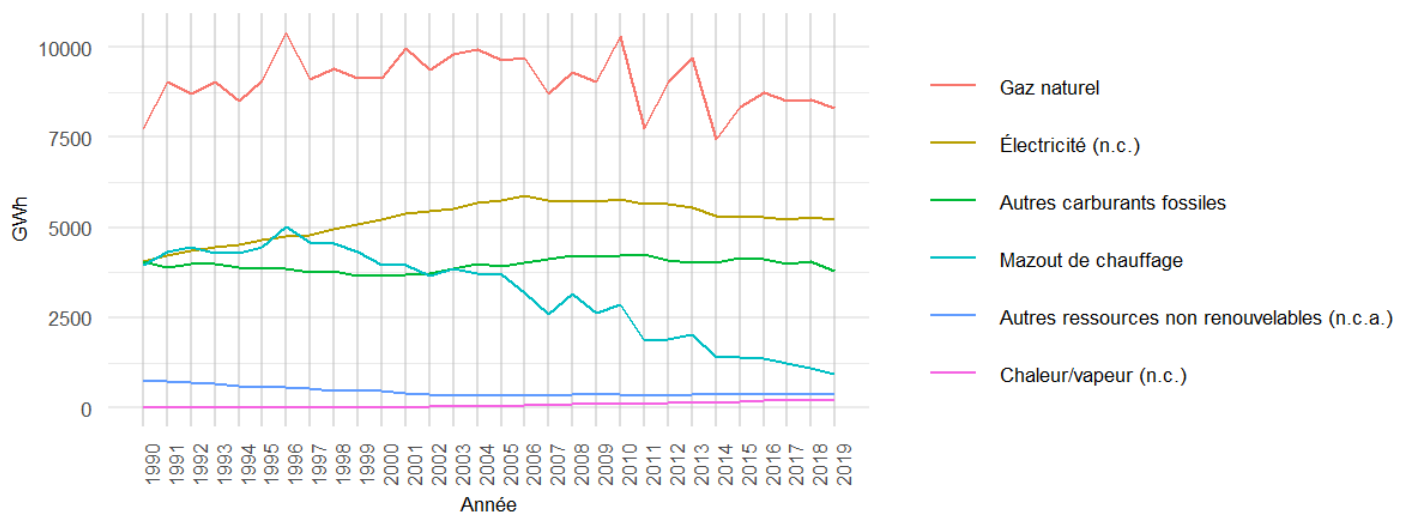
LE GAZ NATUREL, PREMIERE SOURCE D'ENERGIE CONSOMMEE

En RBC, la principale source d'énergie utilisée est le gaz naturel dont la part dans la consommation énergétique finale est de 44 % en 2019. Il est suivi par l'électricité (28 %), les autres carburants fossiles (20 %) et le mazout de chauffage (5 %).

Répartition de la consommation finale par vecteur en 2019

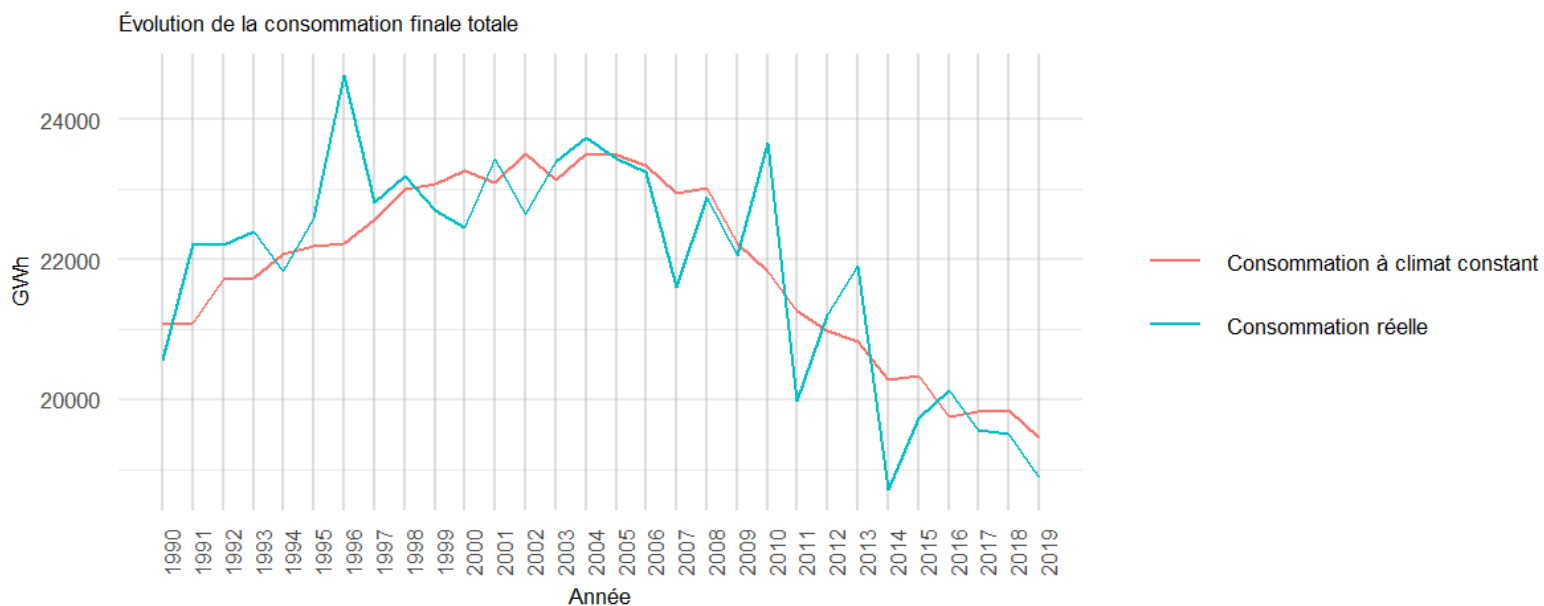


Consommation finale de la RBC depuis 1990 pour les principales sources d'énergie



LE CLIMAT, UN FACTEUR-CLE DE LA CONSOMMATION

La consommation d'énergie liée au chauffage peut fortement différer d'une année à l'autre en raison des variations du climat (hivers doux ou rigoureux). On peut lisser l'effet de ces variations climatiques pour mettre en évidence l'évolution de la consommation finale liée aux autres facteurs (nombre de logements occupés, performances énergétiques, équipements, ...). La courbe ainsi produite correspond à la consommation finale d'énergie à climat constant.



Pour en savoir plus, rendez-vous sur le site web de Bruxelles Environnement :
<https://www.environnement.brussels>

