

# ENERGIEBALANS VAN HET BRUSSELS HOOFDSTEDELIJK GEWEST 2019

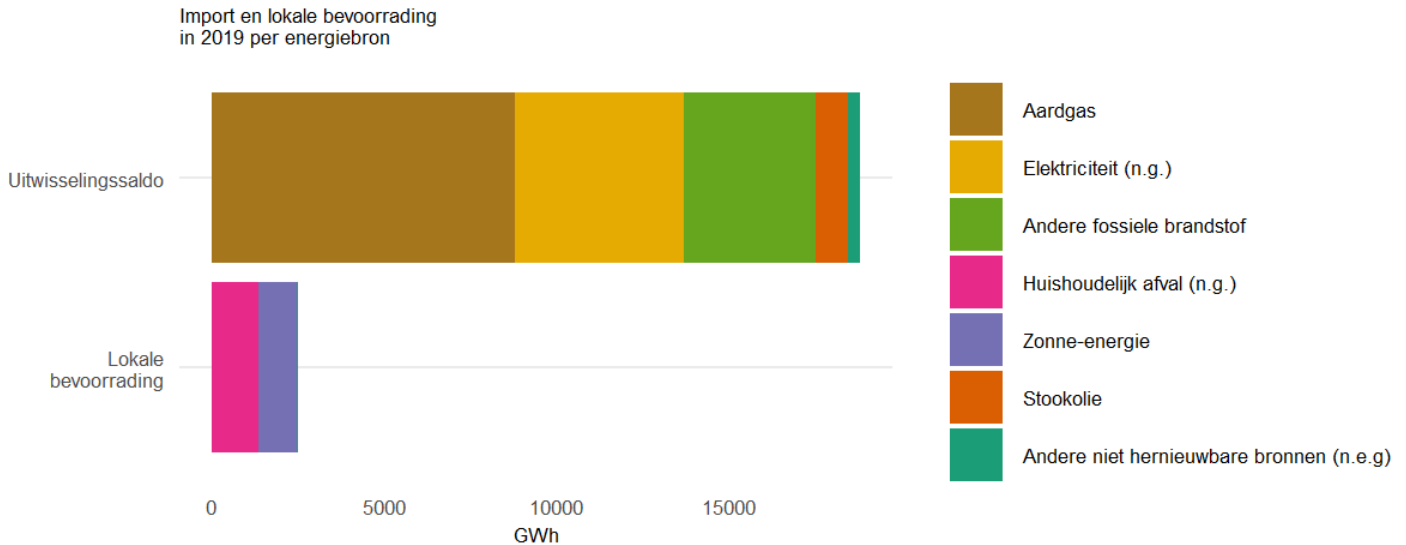
## SAMENVATTING



OKTOBER 2021

# BRUSSEL, EEN GEWESTSTAD DIE ERG AFHANKELIJK IS VAN DE IMPORT

In 2019 heeft de totale bevoorrading van energiebronnen van het Brussels Hoofdstedelijk Gewest (BHG) **21 299 GWh** behaald. Bijna 88 % van deze bevoorrading is afkomstig uit importatie.

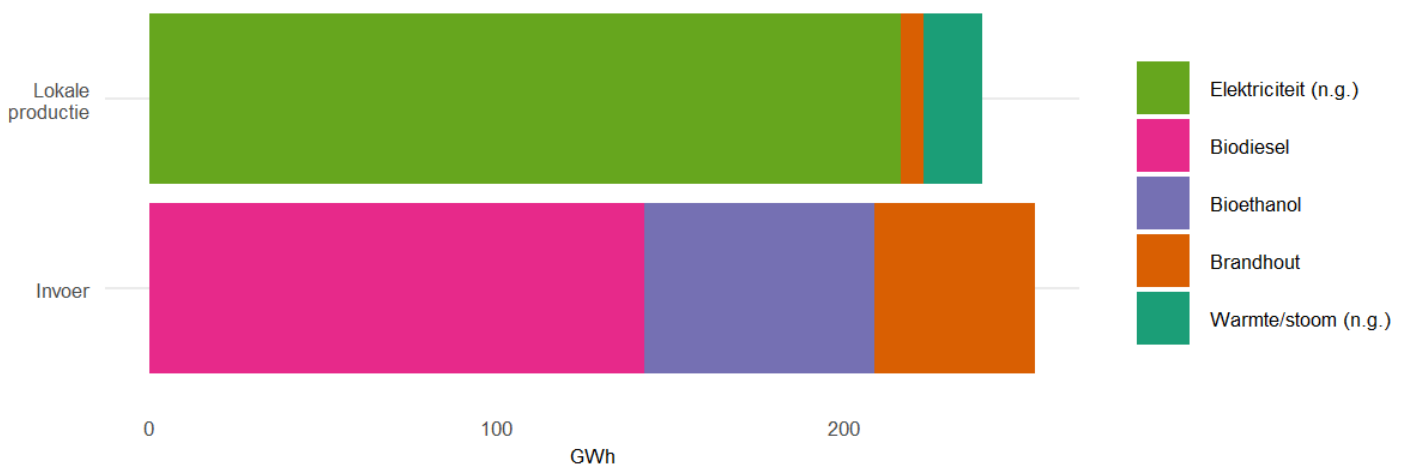


De lokale energievoorziening van het Gewest bedraagt **710 GWh** in 2019. De belangrijkste lokale energiebronnen zijn elektriciteit, en warmte/stoom.

## HERNIEUWBARE ENERGIE

Zonder de ingevoerde elektriciteit bedraagt de hoeveelheid beschikbare energie voor eindverbruik in het Gewest in 2019, **495 GWh**, dat is minder dan **3 %** van de totale energiedistributie. 48 % van deze hernieuwbare energie is van lokale afkomst, het saldo is geïmporteerd.

Hernieuwbare energie beschikbaar voor finaal verbruik in 2019 (uitgezonderd geïmporteerde elektriciteit)



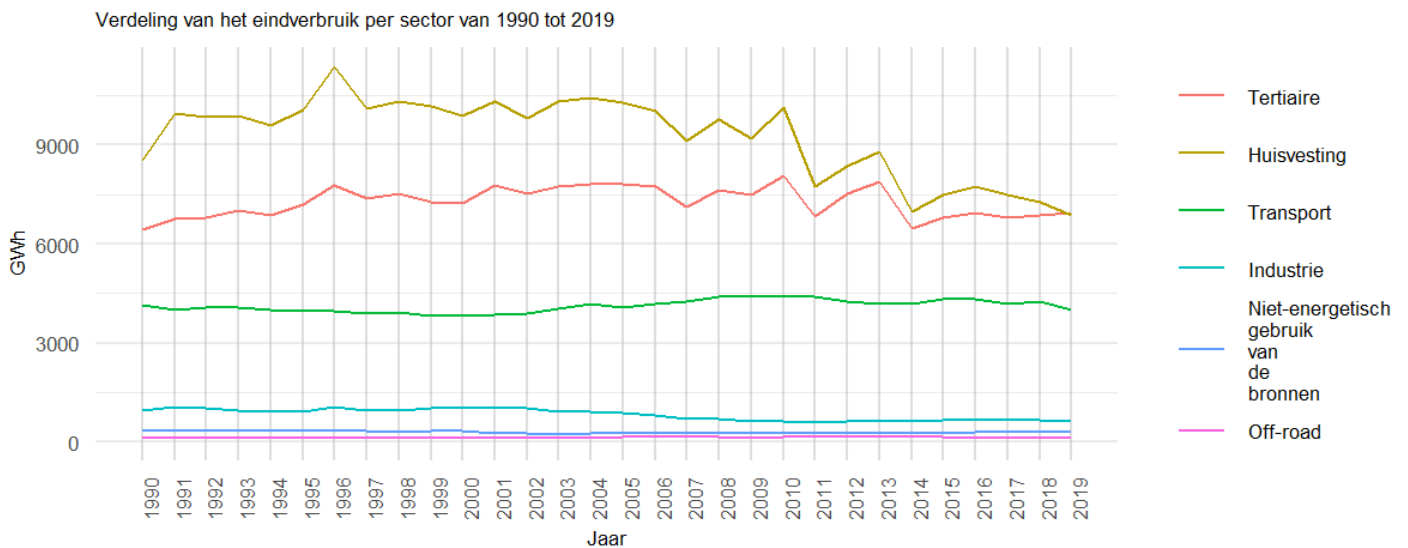
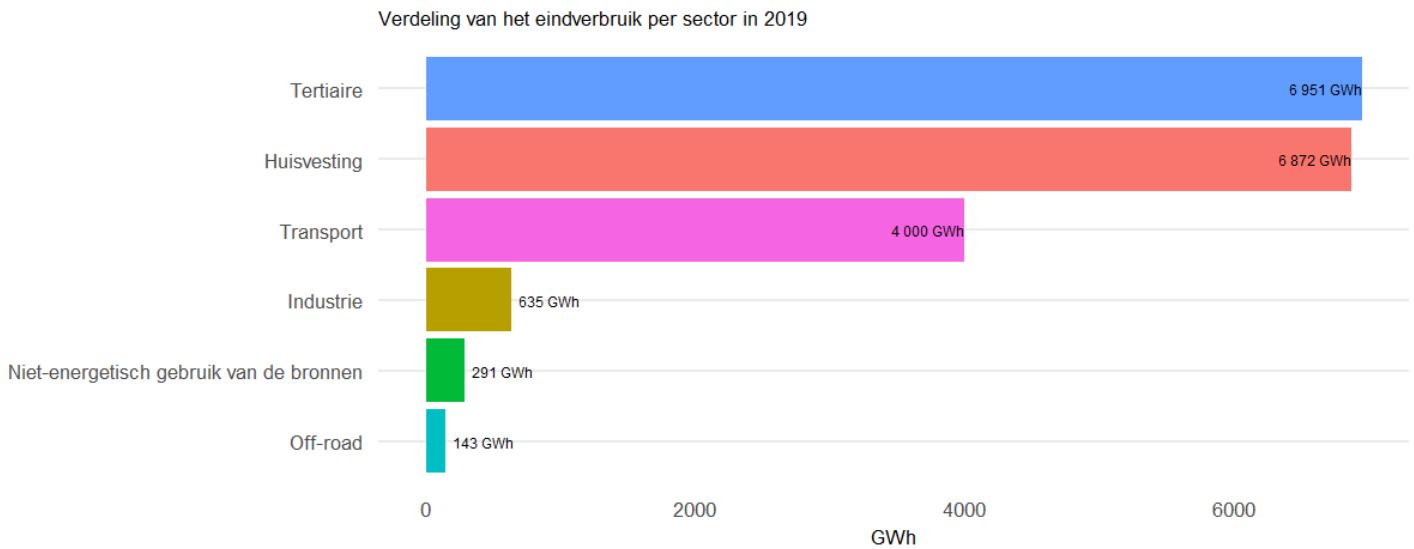
Anderzijds is iets minder dan de helft van de ingevoerde elektriciteit van duurzame afkomst (contracten voor toelevering van groene elektriciteit en mechanisme voor garantie van oorsprong).



## DE GEBOUWEN, VOORNAAMSTE VERBRUIKERS

In 2019, bedraagt het totaal energieverbruik in totaal **18 891 GWh**.

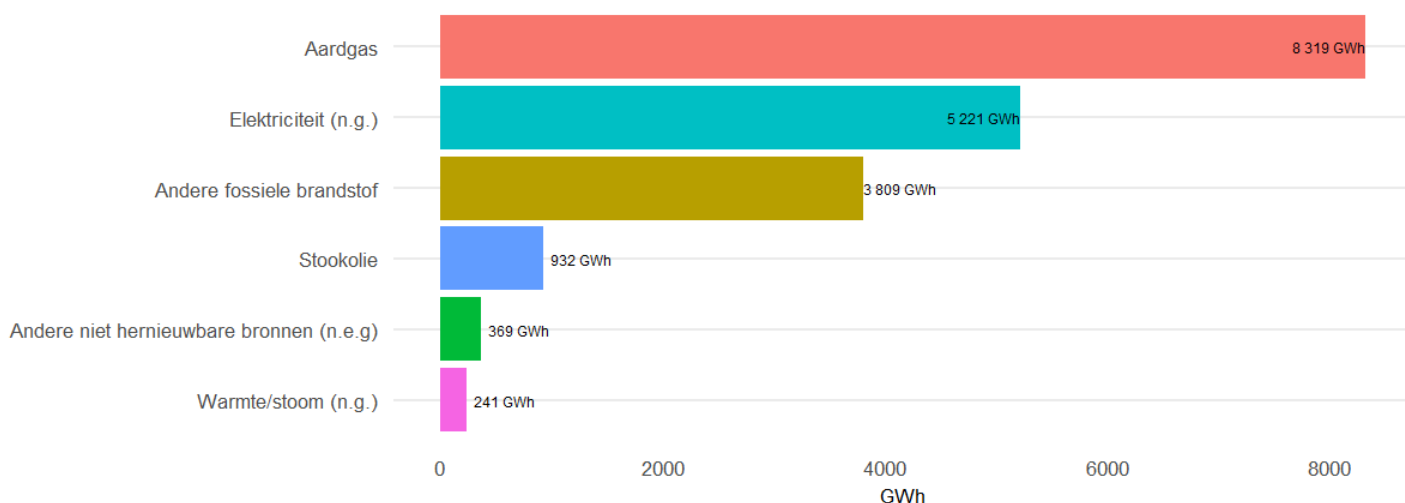
De belangrijkste sector in termen van energieverbruik is de tertiaire sector voor 37 % van het eindverbruik, gevolgd door de huisvesting (36 %). Vervolgens komt het transport (21 %), en de industriële sector (3 %).



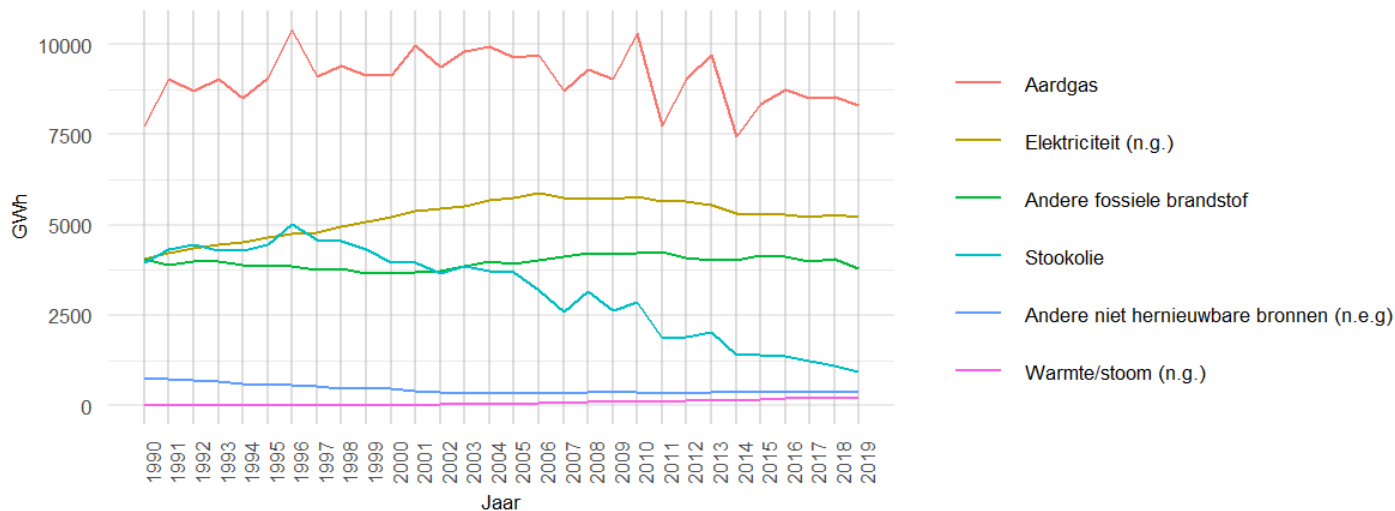
## AARDGAS, EERSTE BRON VAN VERBRUIKTE ENERGIE

De belangrijkste energiebron in het BHG in termen van eindverbruik is aardgas, die 44 % vertegenwoordigt van het finaal energieverbruik in 2019. Deze is gevolgd door elektriciteit (28 %), andere fossiele brandstof (20 %) en stookolie (5 %).

Verdeling van het eindverbruik per bron in 2019



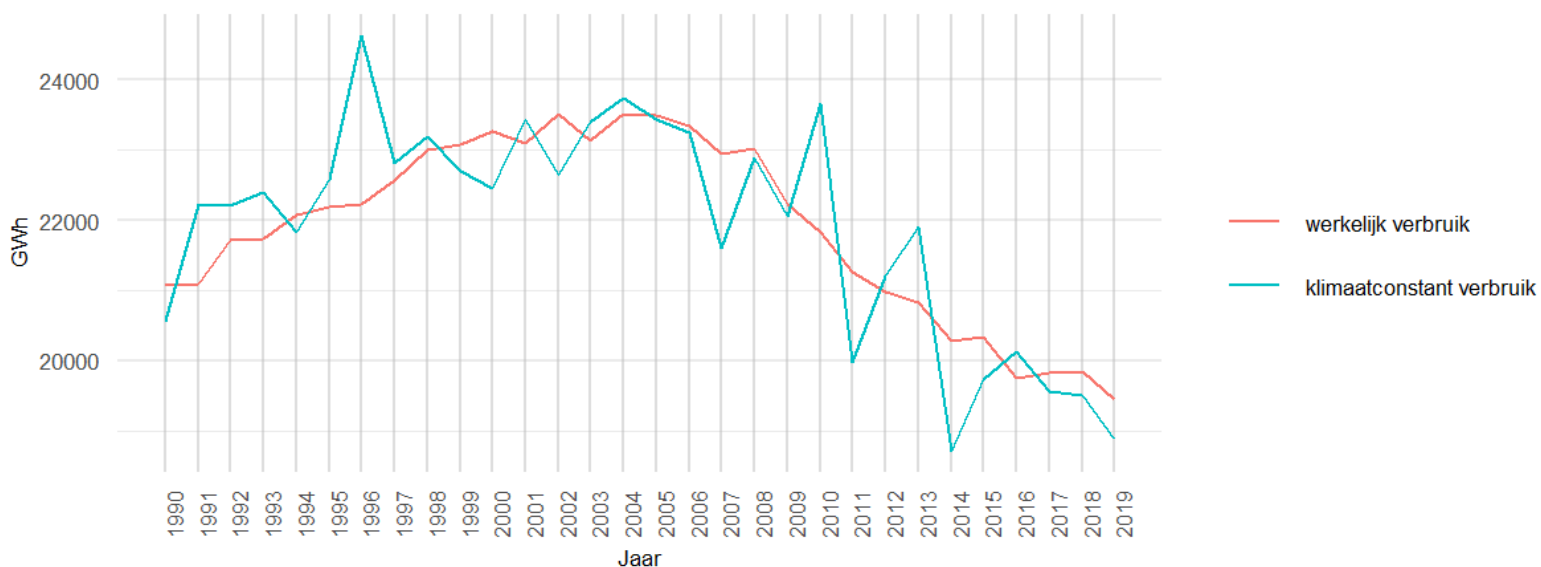
Verdeling van het eindverbruik per bron en van 1990



## HET KLIMAAT, EEN SLEUTELFACTOR VAN HET VERBRUIK

Het energieverbruik gelinkt met verwarming kan van een jaar tot de andere sterk verschillen omwille van de variaties in het klimaat (zachte of strenge winters). Men kan het effect van die klimaatvariaties afvlakken om de aandacht te trekken op de evolutie van het eindverbruik gelinkt met de andere factoren (aantal gebruikte woningen, energieprestaties, uitrusting, ...).

Evolutie van het totaal eindverbruik



Voor meer informatie kunt u terecht op de website van Leefmilieu Brussel:  
<https://www.environnement.brussels>

