



## CONSTRUCTION D'UN BAC POTAGER

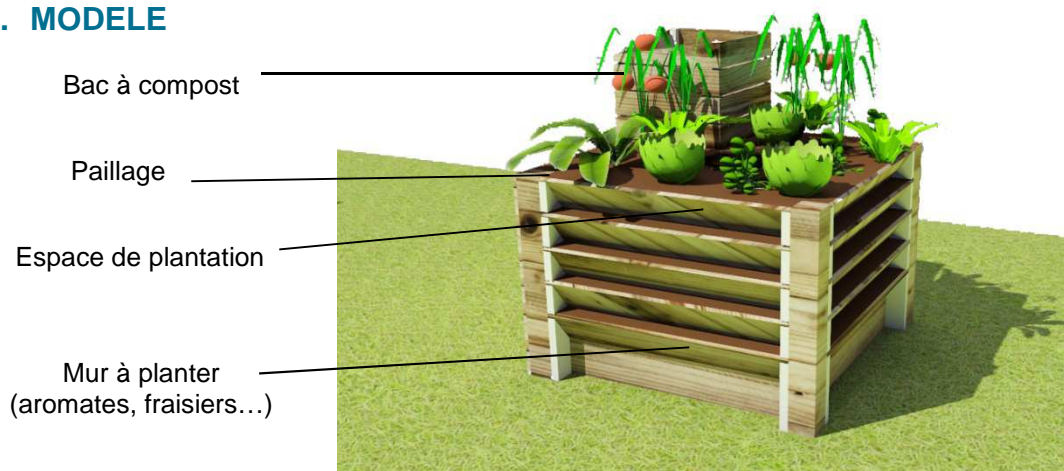
Le jardinage, même sur petite surface, comme un bac potager, offre de nombreux bienfaits aux citadins qui s'y adonnent : activité physique en extérieur, bien-être mental, connexion à la nature et au rythme des saisons, fourniture de légumes frais, sains et de saison aux saveurs insoupçonnées. Pour la nature en ville aussi, les nombreuses initiatives de jardinage sont une belle opportunité : accueil de la biodiversité, meilleure régulation de l'eau, lutte contre l'effet d'îlot de chaleur, invitation à recycler les déchets organiques pour les remettre dans le circuit... Et quoi de plus agréable que de construire son bac potager soi-même !

### 1. MATERIEL

- Scie à main (ou scie à onglet ou scie sauteuse)
- Marteau (ou visseuse)
- Clous (ou vis)
- Pied de biche (ou démonte palette)
- Serre-joints
- Quelques palettes

Prévoyez entre environ 6h à deux pour la construction du bac potager.

### 2. MODELE



### 3. FABRICATION

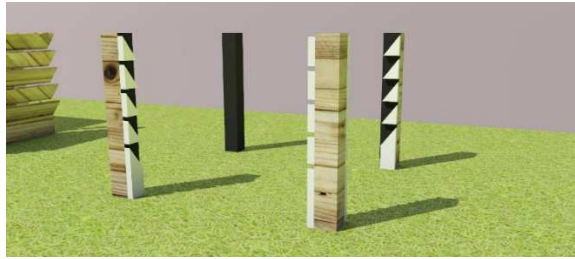
#### 3.1. ETAPE 1 : PREPARATION DES PLANCHES

- Démontez les palettes et conservez les sections utiles
- Enlevez les clous ou les réenfoncez si c'est plus simple
- Définir les dimensions finales et couper les planches en fonction

#### 3.2. ETAPE 2 : PREPARATION DES MONTANTS

- Placer les 4 montants de même dimension en carré
- Placer ensuite les taquets d'angles (= petit morceau de bois en triangle servant à maintenir en blanc sur le schéma) sur les montants.

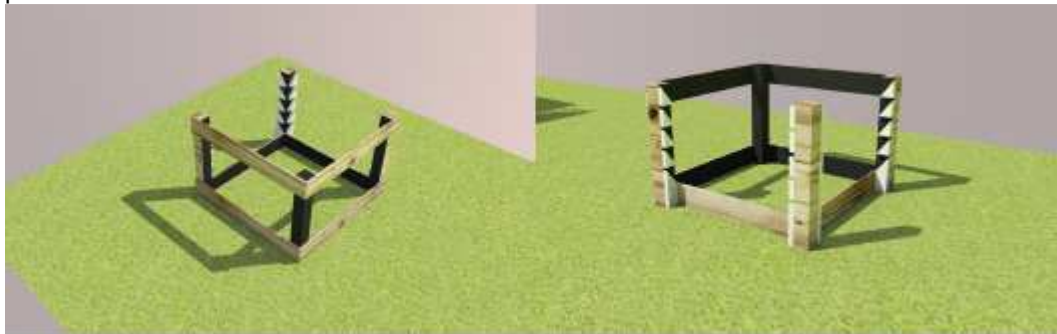




### 3.3. ETAPE 3 : PREPARATION DES COTES

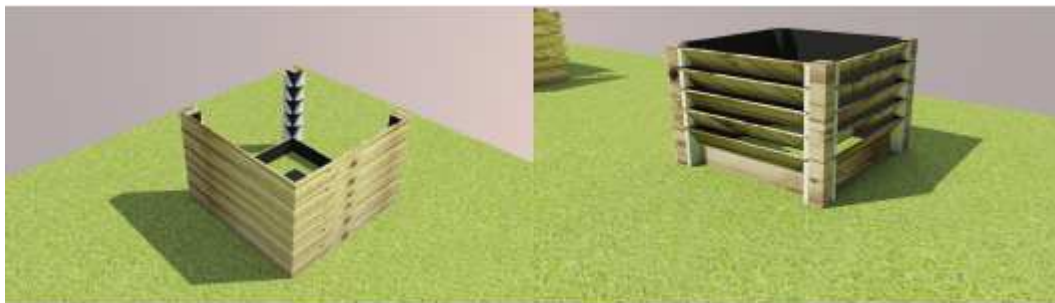
- Relier les montants avec les planches du bas
- Attention, vérifier les équerrages

Pour être certain que les écarts soient bons, éventuellement, fixer provisoirement les planches du dessus.



### 3.4. ETAPE 4 : CONSTRUCTION DES COTES

- Fixer les planches des deux faces arrière.
- Clouer les planches d'angle des faces avant.  
Laisser un écart d'au moins 9 cm pour permettre d'y planter de petites vivaces (aromatiques, fraisières...).



### 3.5. ETAPE 5 : AMENAGEMENT DU BAC

- Remplir d'un mélange de terre-compost
- Utiliser un paillage de copeaux, déchets végétaux, feuilles mortes ou paille pour:
  - protéger votre sol et nourrir la vie du sol
  - limiter l'évaporation
  - limiter l'apparition d'adventices concurrentes

Si vous avez des doutes sur les traitements effectués sur le bois des palettes de récupération, vous pouvez installer une bâche (géotextile) entre le bois et le substrat. Et ce dans le but de diminuer les risques éventuels de contamination et d'augmenter la durabilité du matériau bois (en limitant le pourrissement prématuré des planches).



## 3.6. ETAPE 6 : PLANTATION

- Planter des plantes peu encombrantes dans les parties verticales (type fraisiers, thym, basilique, radis etc). Penser à l'orientation des plantes en fonction du soleil - zones d'ombre, mi-ombre et plein soleil.
- Planter les plantes 'gourmandes' plutôt près du compost. Leurs racines iront chercher les nutriments percolés sous celui-ci, voire directement dans celui-ci.
- Attendre et déguster !

CRÉDITS PHOTOGRAPHIQUES ET ILLUSTRATIONS

© Nos pilifs, sauf logo « Cultiver en ville » (istock).

