

Ma ville notre Planète!

CHAQUE GESTE COMPTE QUAND ON EST
PLUS D'UN MILLION DE BRUXELLOIS



België - Belgique

P.P. - P.B.

B - 010

P202224

Mensuel - Septembre 2011 - n° 63

- 🕒 **Ville durable** > p3
4 outils, une ambition
- 🌿 **Nature** > p6
Jardins en fête !
- ♻️ **Eco-conso** > p7
Réduire notre empreinte

**Exposition
Ville Durable**
du 8 septembre
au 30 octobre

Bruxelles durable > p4 et 5

La ville où il fait bon vivre



BRUXELLES
ENVIRONNEMENT

- IBGE -



Laissons la voiture au garage

Au profit de la marche et du vélo pour les petits déplacements

EN BREF



10.000 prix durables à gagner!



Saviez-vous qu'il existe des télévisions, des peintures, des hôtels et des détergents durables? Ces produits - et bien d'autres encore - reçoivent l'Ecolabel européen s'ils respectent l'environnement durant tout leur cycle de vie. En septembre, participez au concours initié par le SPF Santé publique, Sécurité de la Chaîne alimentaire et Environnement et gagnez l'un des 10.000 prix mis en jeu.

Infos : www.ecolabel.be / Tél. : 02 524 95 46

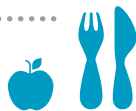
Semaine de la mobilité + dimanche sans voiture



10 ans déjà que la Région bruxelloise, en collaboration avec les 19 communes, propose la semaine de la mobilité. Destinée à changer les mentalités, à voir la ville sous un autre angle et à ouvrir le débat sur la mobilité, cette semaine se clôturera le 18 septembre avec le Dimanche sans voiture. L'occasion de découvrir Bruxelles autrement : à pied, à vélo, en roller, en trottinette ou en transports publics. Une multitude d'activités est organisée à cette occasion : Bruxelles champêtre, Journées du Patrimoine, etc. Belles découvertes !

Infos : www.dimanchesansvoiture.irisnet.be - www.bruxellesmobilite.be, 02 204 13 43.

Goûter Bruxelles



Participez à cet événement gourmand, festif, convivial, informatif, éducatif s'inscrivant dans la perspective de 2012, année de la Gastronomie. Organisé du 19 au 25 septembre 2011 par Karikol, le convivium Slow Food de Bruxelles, le thème de l'édition 2011: « De la ferme à la table ». Au programme : « Slow Food au resto », dégustations, promenades gourmandes, visites d'ateliers, cours de cuisine et de jardinage, etc.

Infos : www.gouterbruxelles.be, www.brusselicious.be / www.karikol.be, info@karikol.be, 357 Rue Léopold 1er, 1090 Bruxelles.

Ma ville notre planète

Publication mensuelle sauf janvier, juillet et août - Bruxelles Environnement-IBGE - Guledelle 100 - 1200 Bruxelles Tél. 02 775 75 75 - info@bruxellesenvironnement.be - www.bruxellesenvironnement.be
EDITEURS RESPONSABLES : J.-P. Hannequart COMITÉ DE RÉDACTION : Mathieu Molitor, Florence Didion, Louis Grippa, Rik De Laet, Clara Bex.
RÉDACTION : Mathieu Molitor PHOTO : Bernard Deprez p3 ; Lise Frenedo-Cité Forest vert p4 ; Mathieu Molitor p6 PRODUCTION : www.4sales.be © BRUXELLES ENVIRONNEMENT - Imprimé avec encre végétale sur papier recyclé. Les textes repris dans cette publication ont pour but d'expliciter des dispositions légales. Pour en connaître la véritable portée juridique, reportez-vous aux textes du Moniteur Belge

BXL champêtre



Un air de campagne dans la capitale ? C'est ce que Bruxelles champêtre vous invite à découvrir ce dimanche 18 septembre. Installez-vous confortablement face au Palais royal, sur la pelouse de plus de 2.000 m² offerte par Bruxelles Environnement qui vous invite à venir visiter son stand. Venez faire votre marché artisanal ou d'alimentation durable, pique-niquer, écouter de la musique, approcher des animaux de la ferme, participer aux nombreuses activités pour enfants et autres surprises... Avec une thématique à l'honneur cette année : le volontariat. Plus d'un million et demi de Belges font du volontariat. Qui sont-ils ? Que font-ils ? Quels sont les apports du volontariat, quelles solutions permet-il ?

Infos : www.bruxelleschampetre.be, www.volontariat.be, POSECO : 02 346 60 02.

SERD : inscrivez-vous !



Trier les déchets, c'est bien, mais éviter d'en produire, c'est encore mieux. La prochaine Semaine européenne de la réduction des déchets se déroulera du 19 au 27 novembre 2011. La Région de Bruxelles-Capitale lance un appel aux projets. Tous ceux qui veulent mener ou valoriser des actions (prévention, réutilisation, compostage) sont invités à se manifester : entreprises, administrations, établissements d'enseignement, collectifs d'habitants, maîtres-composteurs, maisons de repos, mouvements de jeunesse...

Infos et inscriptions : www.bruxellesenvironnement.be > Semaine européenne de la réduction des déchets. Vous y trouverez aussi 5 reportages vidéo parmi les 147 projets présentés à Bruxelles lors de l'édition 2010 ; 02 775 75 75.



BRUXELLES, ville du quoi ? VILLE DURABLE !



En matière de gestion de l'environnement, Bruxelles a la pêche ! Depuis plusieurs années, la Région s'est engagée dans un grand nombre d'actions visant à relever les défis environnementaux du 21ème siècle. L'objectif : que Bruxelles devienne, dans les prochaines années, un modèle en matière de développement durable. Certains défis subsistent, mais les Bruxellois ont déjà largement entamé une dynamique qui nous a valu d'être classés 1ère sur 35 capitales européennes en matière de gouvernance environnementale, dans le green city index, un classement réalisé par «the Economist Intelligence Unit» et sponsorisé par Siemens.



Faire de Bruxelles un modèle européen en matière de ville durable.

Une « ville durable » désigne une ville respectant les principes du développement durable : un équilibre cohérent et viable à long terme entre les trois aspects économique, social, et écologique des activités humaines. « Trois piliers » à prendre en compte par les collectivités comme par les entreprises et les individus. A ces trois piliers s'ajoute un enjeu transversal : la gouvernance, qui consiste en la participation de tous les acteurs (citoyens, entreprises, associations, élus...) au processus de décision.

Révolution dans le bâtiment

A Bruxelles, des opérations importantes ont été menées pour améliorer fortement l'efficacité énergétique des bâtiments grâce à la promotion à large échelle des techniques



de rénovation et de construction durables. Primes énergie, subsides aux bâtiments exemplaires, conseils, formation et sensibilisation... Avec des résultats : depuis 2004, la consommation énergétique par habitant a diminué de 16% en Région de Bruxelles-Capitale. Mais la ville durable se construit aussi via des politiques transversales au niveau des quartiers. En agissant avec les habitants dans les quartiers existants, c'est tout le tissu urbain qui se transforme en un véritable puzzle d'initiatives durables sur tout le territoire.

Dynamisme des quartiers

Depuis 2008, Bruxelles Environnement lance chaque année un appel à projets « Quartiers durables ». Objectif : soutenir des initiatives d'habitants pour créer une nouvelle dynamique locale. Dans ce mouvement, les aspects environnementaux sont aujourd'hui largement pris en compte. Déjà 15 quartiers de Bruxelles ont vu leurs habitants se mobiliser autour de thématiques comme la mobilité, la création de compost ou de potagers collec-

tifs, etc. Quant aux espaces verts et à la biodiversité, ils sont une richesse essentielle pour assurer la qualité de vie au sein du tissu urbain. Leur gestion écologique, les aménagements de plaines de jeux, le tracé de la Promenade Verte sont autant de réalisations concrètes. Enfin, d'importants moyens sont mis en œuvre pour lutter contre les nuisances environnementales : épuration des eaux, normes contraignantes pour les ondes des antennes émettrices des réseaux GSM, lutte contre les pics de pollution, réduction des déchets, etc.

Un projet social, des initiatives locales

L'action vers une ville durable, c'est aussi le soutien à des centaines d'initiatives locales de citoyens qui agissent au quotidien. Mais la transition écologique ne se fera pas sans un véritable projet social. Celui-ci doit veiller à une répartition équitable de ces changements et protéger les habitants les plus précarisés. C'est pourquoi, à l'instar du système du prêt vert social, des mesures spécifiques visent ces personnes et font partie intégrante des politiques menées. De même, une attention particulière est portée à la création de nouvelles filières d'emploi en lien avec les nouveaux métiers de l'environnement. Tout comme le développement de l'activité économique bruxelloise vers les nouvelles filières vertes. L'ambition : une culture globale de la ville durable, pour que le respect de l'environnement contribue au développement humain, économique et social de Bruxelles et à la joie de vivre de ses habitants.



Découvrez Bruxelles Ville durable
sur le nouveau site www.villedurable.be



dossier ville durable

UNE EXPO, UN TRAIN, UN SITE WEB, UNE

Grâce à ces 4 nouveaux outils concrets, les citoyens de la capitale et d'ailleurs pourront découvrir dès septembre l'ambition de Bruxelles : devenir un modèle européen en matière de développement durable. L'occasion de constater, à travers de nombreuses initiatives existantes, que la Région de Bruxelles-Capitale s'est déjà bien engagée dans cette voie. C'est le moment de découvrir tous les instruments mis à disposition par le gouvernement pour y arriver, mais surtout de donner envie aux Bruxelloises et Bruxellois, les premiers acteurs de la construction d'une ville durable, d'y participer.

Dans toute ville, il existe des habitants et des entreprises qui désirent vivre et travailler autrement : en utilisant moins de ressources, d'espace, d'eau ou d'énergie, tout en profitant mieux de la ville et de la vie. Dans cette optique de stimulation, l'organisation de plusieurs appels à projets a permis l'émergence d'initiatives exemplaires réparties sur tout le territoire régional, de l'échelle du bâtiment à celle des quartiers. C'est ainsi que la multiplication des bons exemples et leur effet « boule de neige » métamorphosent Bruxelles, de manière de plus en plus visible. Cette dé-

marche a montré que les Bruxellois avaient une grande capacité d'adaptation. Les résultats significatifs engrangés ces dernières années ont permis de créer les bases d'une mutation majeure : Bruxelles s'est construit une vision d'avenir et s'est donné les moyens de la réaliser. Un Bruxelles neuf, made in green, est prêt à émerger.



Bruxelloises et Bruxellois, les premiers acteurs d'une ville durable.

UNE VILLE DONT NOUS POURRONS, DONT NOUS POUVONS DÉJÀ ÊTRE FIERS.



Tout en gravissant une tour de 25 mètres de haut répartie en 4 niveaux face à la cathédrale Saints Michel et Gudule, découvrez comment les Bruxellois sont occupés à (re)construire leur ville, pour eux-mêmes et pour leurs enfants. Chemin faisant, vous comprendrez mieux comment Bruxelles se transforme, pour le meilleur, grâce à un panorama des actions et projets déjà mis en place dans notre Région pour augmenter la qualité de vie de tous les citoyens, en réduisant la pression sur l'environnement.

« Bruxelles, ville durable » n'est pas seulement un projet. Ce n'est pas qu'une aspiration, ou qu'une utopie. C'est une évolution en cours, stimulée par les autorités régionales et menée à bien par les Bruxellois. Au sommet, un jardin suspendu sur une terrasse panoramique offrira une vue sur des réalisations concrètes exemplaires, disséminées sur tout le territoire urbain en mutation. L'exposition, accessible aux personnes à mobilité réduite, sera accessible gratuitement du 7 septembre au 30 octobre 2011.

Infos : www.villedurable.be, 02 775 75 75.

LE SAVIEZ-VOUS ?

En souscrivant au « Pacte des Maires », Bruxelles s'est engagée, avec 1.600 autres villes signataires, à réduire de 30% ses émissions de gaz à effet de serre d'ici 2025, dépassant ainsi l'objectif européen d'une réduction de 20% en 2020. La Région de Bruxelles-Capitale souhaite faire partie du peloton de tête des métropoles européennes et mondiales en matière de gestion urbaine soutenable. Plus d'infos : www.bruxellesenvironnement.be > Particuliers > Climat > Les engagements internationaux de la Région > Le pacte des Maires





BROCHURE...



UN TRAIN À TRAVERS L'EUROPE :

Hambourg devient itinérante grâce au Train des Idées

« Capitale verte européenne 2011 », Hambourg entend présenter ses visions pour un avenir écologique en Europe afin de rallier les gens à la cause environnementale. Hambourg a mis à cet effet le « Train of Ideas » sur les rails. Du 7 au 10 septembre le « Train des Idées » s'arrêtera à Bruxelles. Cette expo itinérante constituée de wagons/containers effectue un tour d'Europe et offre une vitrine des réalisations en matière de développement durable menées à Hambourg et dans les villes européennes qui innovent, notamment à Bruxelles. Venez vous-même visiter l'exposition interactive du Train des Idées, entre la gare centrale et la cathédrale : l'entrée est gratuite et accessible à tous sans inscription préalable.

Infos : www.train-of-ideas.net

Bruxelles, capitale verte européenne en 2014 ?

Le prix de la Capitale verte de l'Europe reconnaît et récompense les villes à l'avant-garde d'un mode de vie urbain respectueux de l'environnement et pouvant faire office de modèles pour inspirer d'autres villes. Ce prix annuel vise à encourager les villes européennes à devenir des endroits attrayants, dynamiques et plus sains à vivre. Quatre villes sont lauréates de 2010 à 2013 : Stockholm, Hambourg, Vitoria-Gasteiz et Nantes. Pour 2014, Bruxelles a décidé de concourir. Un challenge enthousiasmant pour tous les Bruxellois !

Infos :

<http://ec.europa.eu/environment/europeangreencapital>

UN NOUVEAU SITE WEB, UNE NOUVELLE BROCHURE



Le site VilleDurable.be vous propose un aperçu des actions déjà entreprises à Bruxelles pour relever les défis environnementaux et améliorer la qualité de vie de tous les Bruxellois. D'un simple clic sur la carte interactive, sélectionnez votre quartier ou votre commune et découvrez les initiatives qui font de Bruxelles une Capitale de plus en plus verte et durable. Espaces verts, plaines de jeux, bâtiments exemplaires, entreprises éco labellisées ou quartiers durables y sont répertoriés et documentés. D'autres thèmes sont présents et seront cartographiés au fil des mois : consommation durable, économie durable, mobilité, réduction des nuisances. Le site est géré par Bruxelles Environnement, en collaboration avec différents partenaires régionaux, para-régionaux, communautaires ou fédéraux, mais aussi des acteurs du monde associatif.

De l'éco bâtiment à la ville durable

Pour les inconditionnels de la version papier, la nouvelle brochure Bruxelles, de l'éco bâtiment à la ville durable reprend, du logement social à l'habitation individuelle, en passant par les édifices publics, les aides et incitants qui contribuent à rendre d'autres bâtiments possibles. Vous y trouverez ensuite les « agitateurs de quartiers » et leurs stratégies pour initier de nouvelles façons de vivre ensemble. Sans oublier les nouveaux métiers découlant de l'alliance économie, emploi et environnement. Bref, comment réduire, étape par étape, les nuisances environnementales et modifier les comportements pour mieux vivre la ville. Tout en appréciant les espaces verts de la capitale, un aspect essentiel de la qualité de vie et de la durabilité d'une grande métropole. Et pour les inconditionnels de la dématérialisation, la brochure est aussi consultable en ligne !

Infos : www.villedurable.be, 02 775 75 75.



CHIFFRES

114.000 primes «énergie» déjà accordées depuis 2004 = 68 millions €.

117 projets Bâtiments exemplaires entre 2007 et 2009 = 265.000 m².

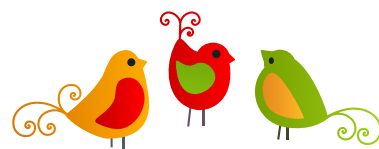
Depuis 2007 et d'ici 2013: **340** logements construits et **13** rénovés selon le standard passif, **256** logements rénovés basse énergie et **117** construits sur ce même standard.

Les P.L.A.G.E : **70** bâtiments publics ont économisé plus de 11 MWh d'énergie et évité l'émission de 2.500 tonnes de CO₂





Le «RENDEZ-VOUS JARDIN» de la fin septembre



Tout le monde cultive un jardin au fond de son cœur. Certains d'entre nous ont la chance d'en posséder un, mais chacun aura l'occasion de se réjouir en participant le 25 septembre 2011 à la quatrième édition de l'opération Jardins en Fête. La Bibliothèque René Pechère, soutenue par Bruxelles Environnement, proposera une journée de découverte des jardins privés à Bruxelles. Le grand public aura une fois de plus l'opportunité d'aller à la rencontre de 40 jardins privés et semi-privés, plus originaux les uns que les autres. Visite en avant-première chez l'une des participantes.


Par une belle matinée ensoleillée,

Simone Klajman nous ouvre les portes de son jardin à quelques encablures de l'altitude 100 à Uccle. «L'endroit m'a plu dès le départ, mais je n'imaginai pas qu'il deviendrait comme ça aujourd'hui.»

En 1997, Simone rachète la maison d'un tailleur de pierres avec son atelier et l'ancienne scierie au bout du jardin. « Lors du chantier, je me suis retrouvée avec une quantité énorme d'amas de pierrailles, sans savoir qu'en faire. L'architecte paysagiste Etienne Duquenne de la ferme Nos Piliés a eu l'idée géniale d'en faire des monticules dans le jardin et d'y planter des espèces qui acceptent de vivre dans ce genre de substrat. » Le résultat est de toute beauté et le jardin surprend : un espace foisonnant rythmé par six colonnes, structure de l'ancien pont roulant colonisé par la végétation. Arbustes, lavande, spirée, genêt, santoline, bruyère, achillée... Autant d'espèces aussi jolies que sonnent leurs noms.



Simone Klajman
(Uccle)

 **Si tu me donnes tes bureaux, je te donne mes buddleias**

« Voici ma technique pour mon jardin : je laisse pousser ce qui vient seul, je ramène des plantes glanées lors de promenades, je plante quelques espèces et j'enlève ce que je n'aime pas. J'échange aussi des plantes avec mon voisin. Ça demande beaucoup d'entretien, je n'aurais pas pu faire cela quand je travaillais encore ! Je laisse ici la nature s'exprimer, ça requiert sans doute plus de temps et de travail... Mais ce décor change à chaque saison. Dans mon jardin, je fais un peu un travail de sculpture. » Jolie transition après le travail du tailleur de pierres, dont les vestiges ornent le jardin : un chemin et une terrasse en pierres bleues récupérées, un banc et une table en pierre avec le tronc d'un cerisier en guise de pied... Un mélange chatoyant d'où se dégage une belle harmonie. Et Simone de rajouter : « la nature fait bien les choses : je n'aurais jamais pu faire moi-même un aussi beau parterre de géraniums sauvages ! ».

A NOUS LES JARDINS !

Cette année, le Programme « Jardins en Fête » présentera un quart de jardins structurés avec une forte attention à la biodiversité.

Infos et inscriptions :

<http://jardinsenfete.bvrp.net>,
02 642 24 84.

 **Une gestion écologique et zen...**

Simone gère son jardin de façon écologique : purin d'orties, silicate de soude, compost... « Je dépose au pied des plantes de petits déchets naturels que je recouvre de marc de café. Ça attire les petits vers qui s'en nourrissent et font ainsi le boulot en enrichissant le sol. » Elle était parmi les premières à suivre les formations pour maîtres composteurs : « A l'époque, il n'y avait que des personnes âgées... Aujourd'hui je suis contente : c'est plein de jeunes, on peut parler de compost sans avoir l'impression de débarquer de la lune ! » Au milieu du jardin, de nombreux insectes butinent : « Grâce à eux, la pollinisation est excellente et ils ne rentrent jamais chez moi : ils ont tout ce qui faut dans le jardin ! » On les comprend : il règne ici une sérénité tellement apaisante, à l'image de sa propriétaire qui prend soin tous les jours de son jardin. « Je le fais avec un tel plaisir que ce n'est nullement difficile pour moi . J'ai la main verte et je ne suis pas nerveuse. C'est important d'être dans un certain état d'esprit, d'être acceptante avec ce qui arrive ou pas. Ça ne sert à rien de râler, pester ou s'énerver. » De quoi méditer, au vu d'un tel résultat...



Un jardin taillé par la nature et sculpté par sa propriétaire.



Consommer: MIEUX, MOINS, MALIN...

En nous rendant chez certains commerçants, nous faisons du bien à l'environnement. Réparateurs, loueurs, magasins de seconde main, brocanteurs, couturiers, foires d'échange, sites de troc, bibliothèques, ludothèques... A Bruxelles, des milliers de commerces et de services nous permettent de réduire considérablement nos déchets et notre empreinte environnementale. Car une ville durable se conçoit aussi en adaptant en profondeur les façons d'y vivre. Quelques pistes et idées pour mieux y arriver.

Ce sont nos habitudes de consommation qui produisent une ville plus ou moins durable. Menées par des groupes d'habitants, des commerçants, des cantines ou des associations, des dizaines d'initiatives contribuent à transformer progressivement le visage de Bruxelles : une ville dont l'offre de produits et d'aliments durables s'accroît d'année en année. La Région encourage les commerces qui permettent de consommer « malin », en réduisant son impact sur l'environnement. Certaines filières, notamment d'économie sociale, sont également encouragées car elles permettent la création d'emplois. Où les trouver, comment s'en approcher ? Voici un petit annuaire non exhaustif des adresses qui nous conduiront directement dans la bonne direction.

Alimentation: emporter ses restes et planter des choux...

Près de 20% des émissions de gaz à effet de serre sont liés à la production, la transformation, le transport et la conservation de la nourriture. A Bruxelles, de plus en plus de cantines durables se développent dans des entreprises, administrations, écoles ou institutions de soins. Les établissements HoReCa s'efforcent de préparer et servir une cuisine saine et équilibrée, en déployant de nouvelles pratiques chez les acteurs de l'alimentation, comme le fait d'emporter ses restes dans un « doggy bag » pour éviter le gaspillage alimentaire. Dans de nombreux quartiers, la Région de Bruxelles-Capitale, en partenariat avec les communes, a mis à disposition des terrains où les riverains peuvent développer un projet de jardin-potager collectif. Ou comment pratiquer une activité de plein air bon marché et se procurer des aliments sains, tout en réduisant l'impact de son alimentation sur l'environnement. Ne manquez pas le Ma ville notre planète d'octobre 2011 pour en savoir plus.

Infos : www.bruxellesenvironnement.be
> Mon alimentation.

ANNUAIRES ÉLECTRONIQUES :

- www.shopinbrussels.be
- www.infobel.com
- www.econosoc.be
- www.pagesdor.be



DONS ET VENTE D'OCCASION :

- Economie sociale :
www.SAW-B.be
www.res-sources.be
- Seconde main :
www.rec-up.be
- Brocantes et marchés :
www.quefaire.be
- Bourses de la ligue des familles :
www.citoyenparent.be
- Occasions :
www.ebay.be
www.2ememain.be
www.kapaza.be



LA LOCATION ET LE PARTAGE :

- Location entre particuliers :
<http://fr.zilok.com>
www.kiloukoi.be
- Location de langes réutilisables :
Ecotribu (0484 101 113)
et Sebio (0472 24 81 94)
- Location de matériels pour la petite enfance :
certaines mutuelles en louent
- Location de voitures :
www.cambio.be
- Location de vélos :
www.villo.be
www.provelo.be
- Location de vélos adaptés pour personnes moins valides :
www.almagic.org
- Système d'Echange Local :
www.brusel.be
- Location de livres francophones :
www.bibcentrale-bxl.be
02 548 26 10
- Location de jouets :
www.ludotheques.be
02 733 85 00
- Location de média (CD, vidéos, jeux...) :
www.lamediatheque.be
02 737 18 11





Vive LA RENTRÉE !

A1B



Septembre, le mois où il faut penser à tout pour ne rien oublier... Ma ville notre planète vous facilite la vie grâce à ce petit mémo. La rentrée 2011, c'est le moment de :

- ✓ Prendre connaissance de l'offre éducative offerte par Bruxelles Environnement : outils pédagogiques, formations par niveaux, campagnes de sensibilisation, animations multithématiques.
- ✓ S'inscrire aux 4 cycles d'animations sur les thèmes suivants : alimentation durable, utilisation rationnelle de l'énergie, réduction des déchets et réduction des nuisances sonores.

- ✓ Découvrir la rubrique "écoles" de notre site web: www.bruxellesenvironnement.be > Ecoles.

Infos : Réseau Idées: Dominique Willemsens et Hélène Colon, 02 286 95 72, 0495 60 29 80.



AGENDA

Pour obtenir ce magazine gratuitement tous les mois (sur abonnement): 02 775 75 75, abonnement@bruxellesenvironnement.be ou www.bruxellesenvironnement.be/abonnement.

06-15/09 – RÉUNION D'INFORMATION PANNEAUX SOLAIRES

La commune de Woluwe-Saint-Pierre et l'ASBL Energies et Ressources organisent deux séances d'information pour l'achat de panneaux solaires thermiques et photovoltaïques.

Lieu: Centre culturel et de congrès de Woluwe-Saint-Pierre, avenue Charles Thielemans 93 à 1150 Bruxelles. A 20h. Entrée gratuite et groupes ouverts à tous les Bruxellois.

Infos et inscriptions: 02 773 06 18, mfrisque@woluwe1150.irisnet.be

09-11/09 - SALON PASSIVE HOUSE

Le salon Passive House 2011 permet aux entreprises de présenter au grand public leurs produits dédiés aux maisons passives. Une occasion de faire le plein d'informations en matière d'écologie et de respect de l'environnement. Ce salon sera suivi d'un Symposium Passif 2011, le 7 octobre 2011 à l'Hôtel Crown Plaza. Bruxelles Environnement y présentera le bilan de trois années d'Appels à projets « bâtiments exemplaires ».

Lieu: Tour et Taxis. Infos: www.passivehouse.be.

12-18/09 – SEMAINE DE LA MOBILITÉ

Voir page 2

17-18/09 - JOURNÉES DU PATRIMOINE

Avec le thème « Restauration(s) et conservation », la Région souhaite mettre en valeur les restaurations du XIXe siècle à nos jours. Une multitude d'animations, en rapport avec le thème et les lieux visités, seront organisées par les administrations communales et les diverses associations œuvrant pour la

préservation et la mise en valeur du patrimoine, en complément des visites des lieux. L'occasion de découvrir l'ancien prieuré du Rouge-Cloître à Audergem, objet de multiples chantiers de restauration et d'interventions archéologiques depuis 1997.

Visites accompagnées de lieux, expo dans la maison du portier, panneaux et activités didactiques sont prévus sur place.

Infos : www.monument.irisnet.be, 0800/40 400.

18/09 – DIMANCHE SANS VOITURE & BRUXELLES CHAMPÊTRE

Voir page 2

18/09 – FORMATION DÉBUTER UN POTAGER.

Un potager ou un mini verger en ville ? C'est tout naturel ! Balcon, terrasse, jardin... Tout est bon pour cultiver des légumes, des plantes aromatiques ou de (petits) fruitiers.

Lieu: Ferme d'Uccle, Vieille rue du Moulin, 93 à 1180 Bruxelles. De 14 à 17h. Gratuit. Infos et inscriptions: info@tournesol-zonnebloem.be, 02 675 37 30.

21/09 – FORMATION DÉBUTER UN POTAGER.

Lieu: CRIE, Chaussée de la Hulpe, 199 à 1170 Bruxelles. De 19 à 21h. Gratuit. Infos et inscriptions: info@tournesol-zonnebloem.be, 02 675 37 30.

25/09 – VISITES GUIDÉES. NOURRIR LES OISEAUX?

Le jardin naturel modèle de Schaerbeek vous invite à la visite thématique: "faut-il nourrir les oiseaux ?" Lieu: site des serres communales, boulevard Lambert 411 à 1030 Bruxelles. Visites à 10h00 et 13H00.

Visites gratuites. Inscriptions au centre d'accueil des visiteurs du Parc Josaphat: 02 215 44 53.

05/10 – FORMATION LE VERGER ET LES PETITS FRUITIERS.

Un potager ou un mini verger en ville ? C'est tout naturel ! Balcon, terrasse, jardin... Tout est bon pour cultiver des légumes, des plantes aromatiques ou de (petits) fruitiers.

Lieu: CRIE, Chaussée de la Hulpe, 199 à 1170 Bruxelles. De 19 à 21h. Gratuit. Infos et inscriptions: info@tournesol-zonnebloem.be, 02 675 37 30.

09/10 – FORMATION LE VERGER ET LES PETITS FRUITIERS.

Lieu: Ferme d'Uccle, Vieille rue du Moulin, 93 à 1180 Bruxelles. De 14 à 17h. Gratuit. Infos et inscriptions: info@tournesol-zonnebloem.be, 02 675 37 30.

Pour toutes vos questions :

INFOS



02 775 75 75
www.bruxellesenvironnement.be



LES POMMES

En sucré-salé: avec du boudin noir, du rôti de porc, de la volaille... En compote ou en quartiers poêlés, on la mange également dans les salades composées.