

BILAN ÉNERGÉTIQUE 2018 DE LA RÉGION DE BRUXELLES-CAPITALE

RÉSUMÉ

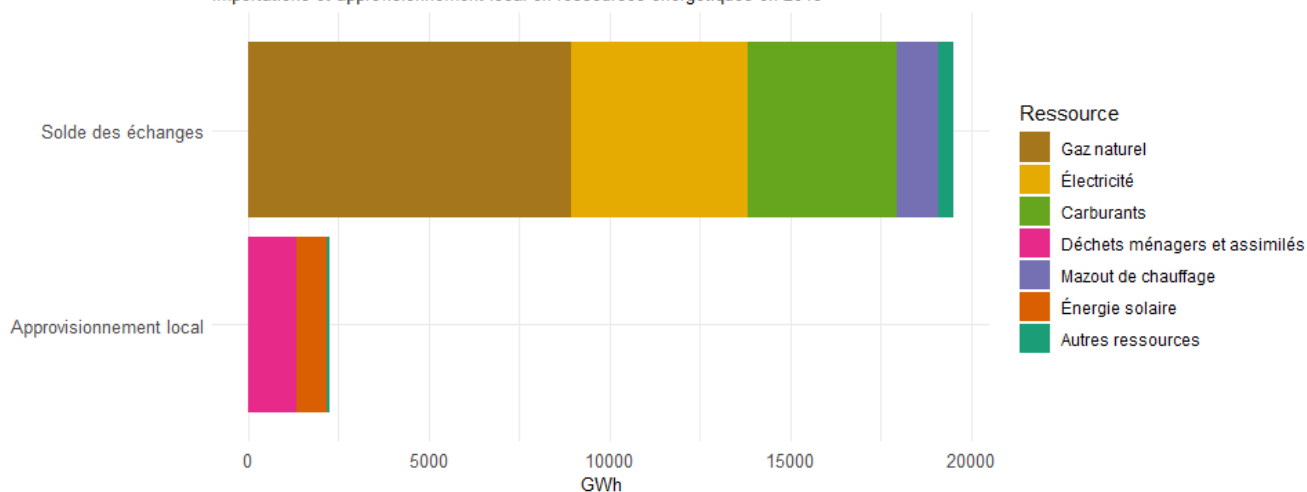


JUILLET 2020

BRUXELLES, UNE VILLE-REGION FORTEMENT DEPENDANTE DES IMPORTATIONS

En 2018, l’approvisionnement total en ressources énergétiques de la Région de Bruxelles-Capitale (RBC) a atteint **21 760 GWh**. Près de 90 % de cet approvisionnement provient des importations.

Importations et approvisionnement local en ressources énergétiques en 2018

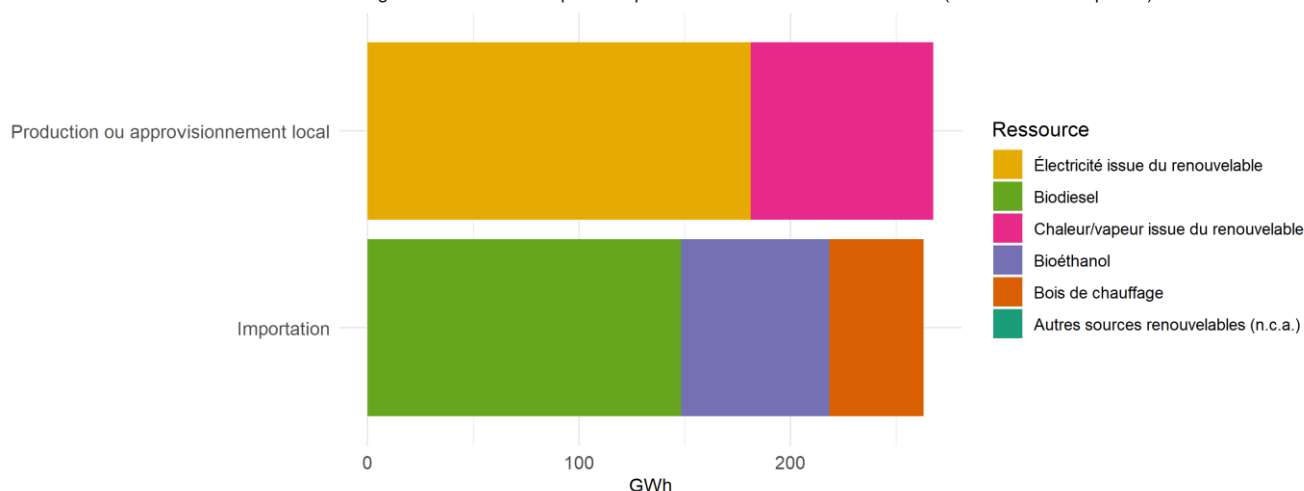


La production énergétique locale nette de la Région s’élève à **745 GWh** en 2018. Les principales sources locales d’énergie sont les déchets ménagers et assimilés, et l’énergie solaire.

LES ENERGIES RENOUVELABLES

Hors électricité importée, la quantité d’énergie renouvelable disponible pour la consommation finale de la Région en 2018 s’élève à **535 GWh**, soit un peu moins de 3 % de l’énergie totale distribuée. 51 % de ces énergies renouvelables sont d’origine locale. Le solde est importé.

Énergies renouvelables disponibles pour la consommation finale en 2018 (hors électricité importée)



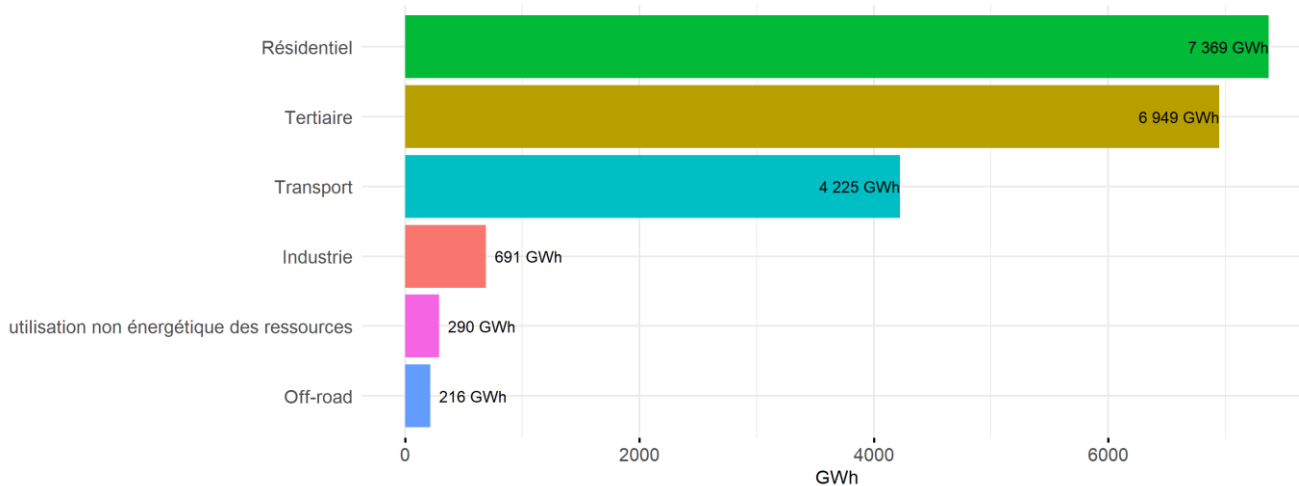
Par ailleurs, un peu moins de la moitié de l’électricité importée est d’origine renouvelable (contrats de fourniture d’électricité verte et mécanisme de garantie d’origine).



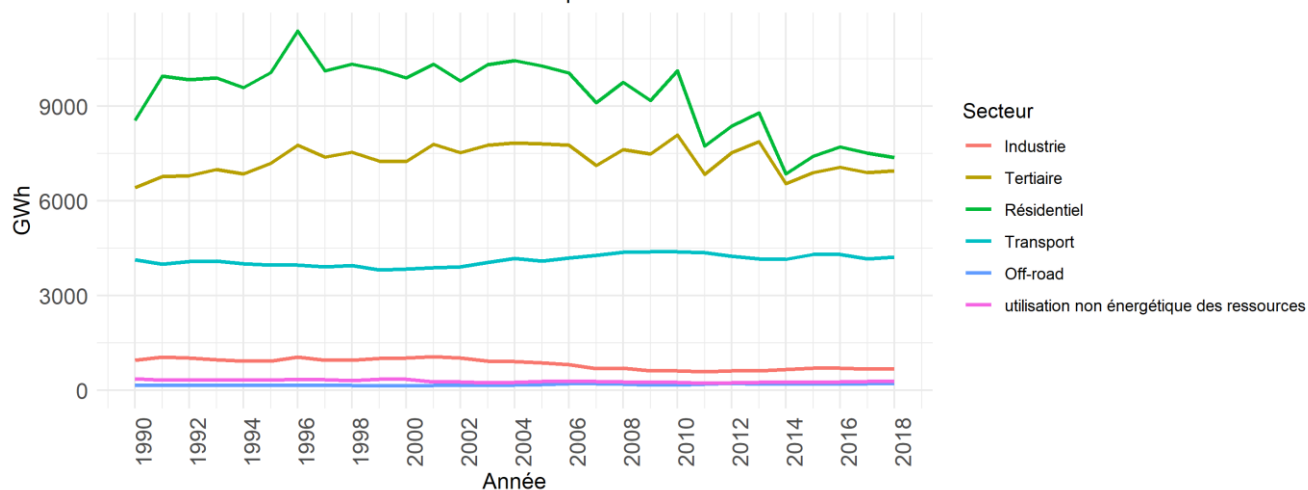
LES BATIMENTS, PRINCIPAUX CONSOMMATEURS

En 2018, la consommation finale totale de ressources énergétiques s'élève à **19 740 GWh**. Le secteur économique le plus important en termes de consommation d'énergie en RBC est celui du résidentiel, responsable de 37 % de la consommation finale, suivi par le tertiaire (35 %). Viennent ensuite le transport (21 %) et l'industrie (4 %).

Répartition de la consommation finale par secteur en 2018



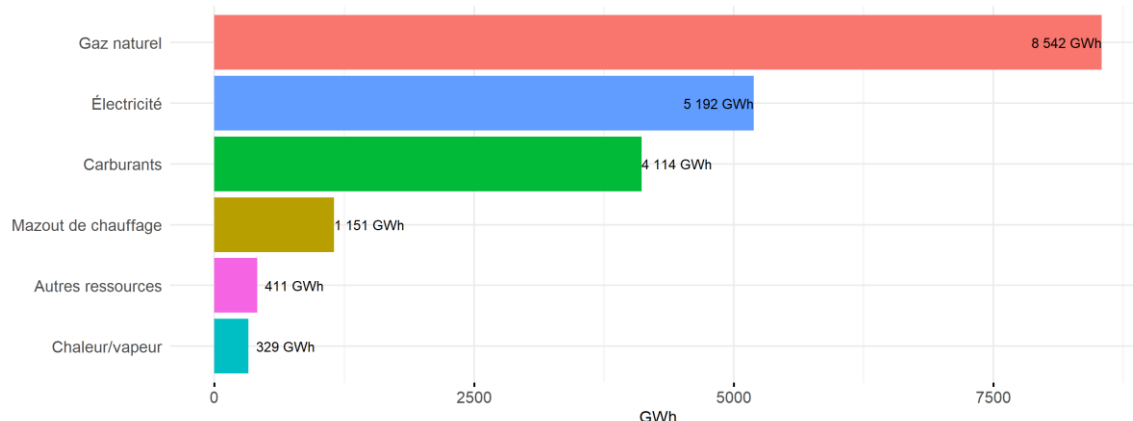
Évolution de la consommation finale de la RBC par secteur d'activité de 1990 à 2018



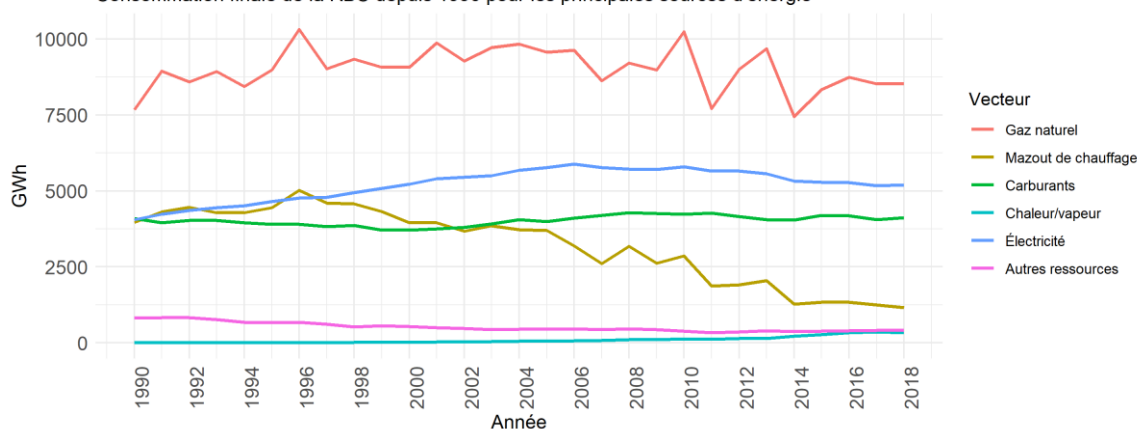
LE GAZ NATUREL, PREMIERE SOURCE D'ENERGIE CONSOMMEE

En RBC, la principale source d'énergie utilisée est le gaz naturel dont la part dans la consommation énergétique finale est de 43 % en 2018. Il est suivi par l'électricité (26 %), les carburants (21 %) et le mazout de chauffage (6 %).

Répartition de la consommation finale par vecteur en 2018



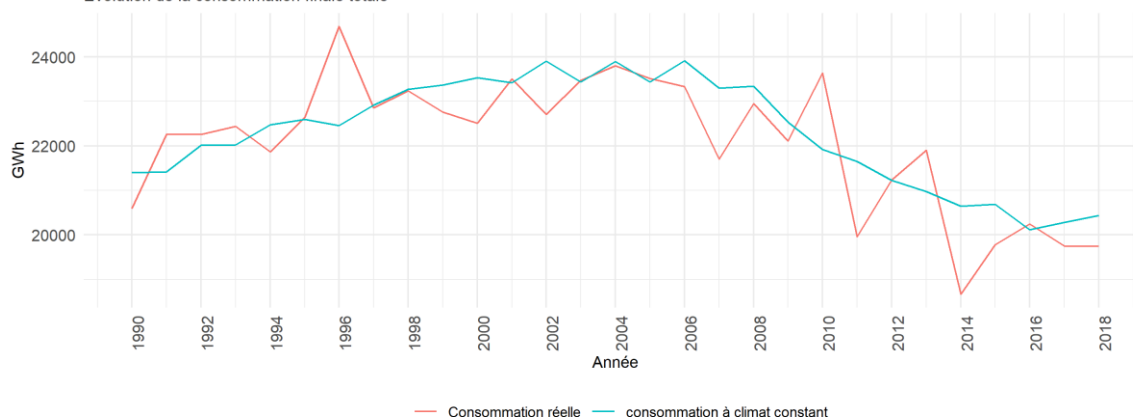
Consommation finale de la RBC depuis 1990 pour les principales sources d'énergie



LE CLIMAT, UN FACTEUR-CLE DE LA CONSOMMATION

La consommation d'énergie liée au chauffage peut fortement différer d'une année à l'autre en raison des variations du climat (hivers doux ou rigoureux). On peut lisser l'effet de ces variations climatiques pour mettre en évidence l'évolution de la consommation finale liée aux autres facteurs (nombre de logements occupés, performances énergétiques, équipements, ...). La courbe ainsi produite correspond à la consommation finale d'énergie à climat constant.

Évolution de la consommation finale totale



Pour en savoir plus, rendez-vous sur le site web de Bruxelles Environnement : <https://www.environnement.brussels>

