

# ENERGIEBALANS VAN HET BRUSSELS HOOFDSTEDELIJK GEWEST 2018

## SAMENVATTING

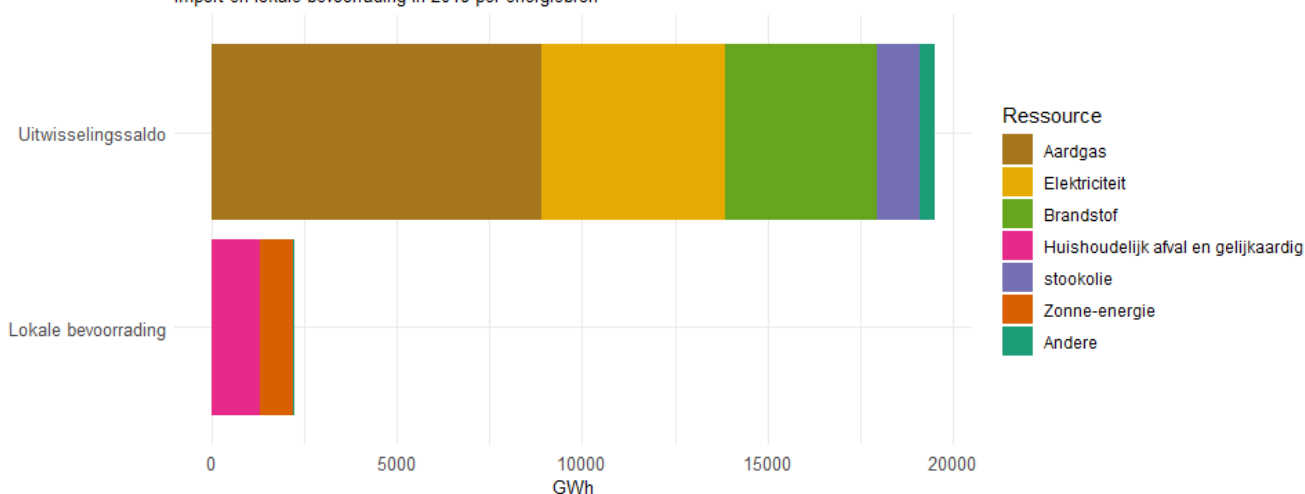


JULI 2020

## BRUSSEL, EEN GEWESTSTAD DIE ERG AFHANKELIJK IS VAN DE IMPORT

In 2018 heeft de totale bevoorrading van energiebronnen van het Brussels Hoofdstedelijk Gewest (BHG) **21 760 GWh** behaald. Bijna 90 % van deze bevoorrading is afkomstig uit de import.

Import en lokale bevoorrading in 2018 per energiebron

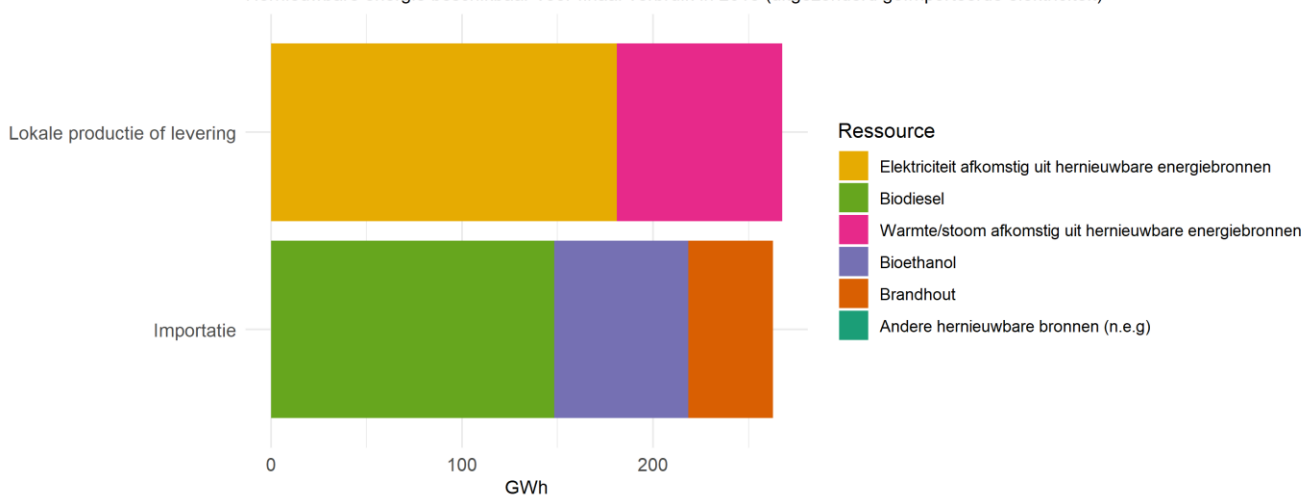


De lokale energievoorziening van het Gewest bedraagt 745 GWh in 2018. De belangrijkste lokale energiebronnen zijn huishoudelijk en soortgelijk afval en zonne-energie.

## HERNIEUWBARE ENERGIE

Zonder de ingevoerde elektriciteit bedraagt de hoeveelheid beschikbare energie voor eindverbruik in het Gewest in 2018, **535 GWh**, of iets minder dan **3 %** van de totale energiedistributie. 51 % van deze hernieuwbare energie is van lokale afkomst, het saldo is geïmporteerd.

Hernieuwbare energie beschikbaar voor finaal verbruik in 2018 (uitgezonderd geïmporteerde elektriciteit)



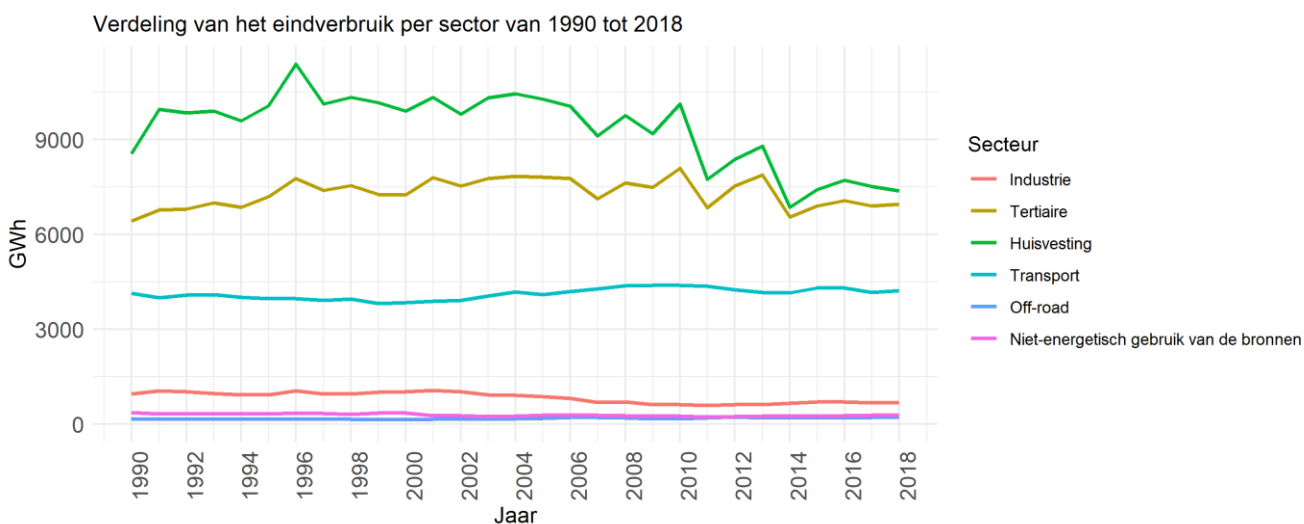
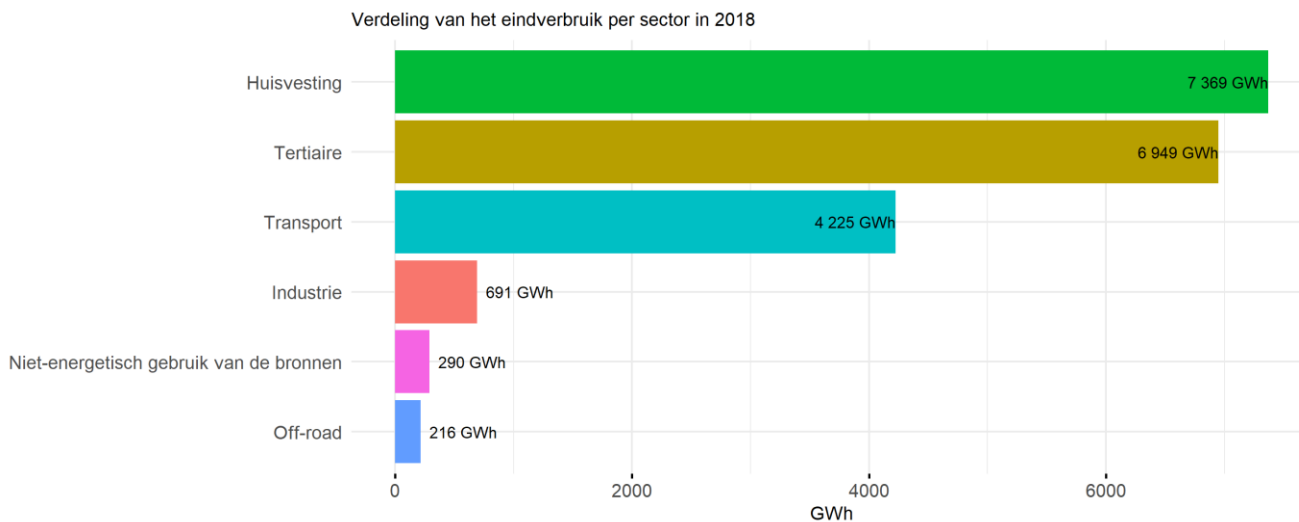
Anderzijds is iets minder dan de helft van de ingevoerde elektriciteit van duurzame afkomst (contracten voor toelevering van groene elektriciteit en mechanisme voor garantie van oorsprong).



## DE GEBOUWEN, VOORNAAMSTE VERBRUIKERS

In 2018, bedraagt het finaal energieverbruik in totaal **19 740 GWh**.

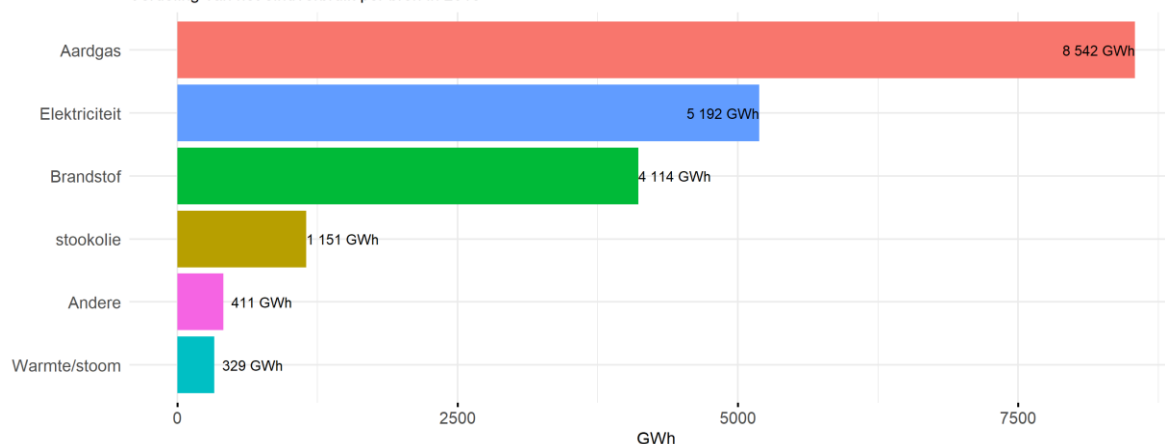
De belangrijkste sector in termen van energieverbruik is de huisvesting voor 37 % van het eindverbruik, gevolgd door de tertiaire sector (35 %). Vervolgens komt het transport (21 %), en de industriële sector (4 %).



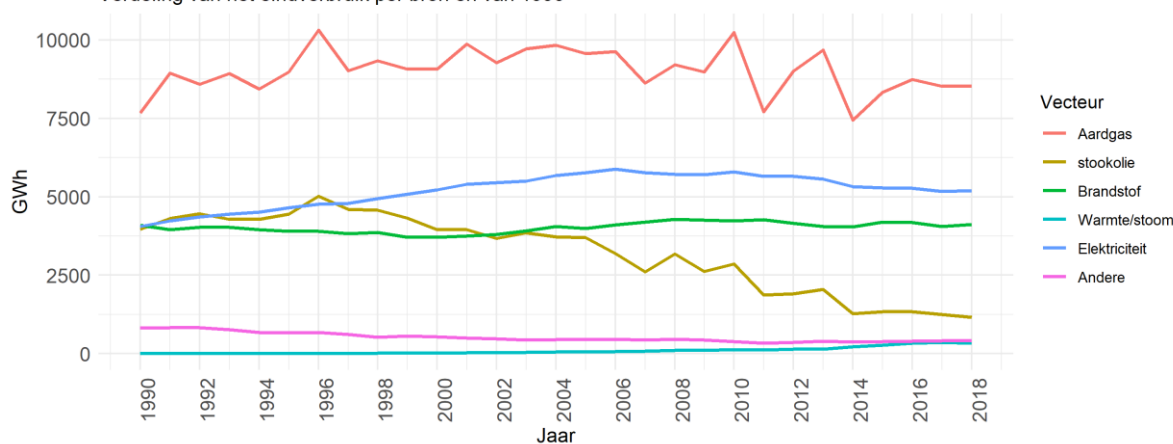
## AARDGAS, EERSTE BRON VAN VERBRUIKTE ENERGIE

De belangrijkste energiebron in het BHG in termen van eindverbruik is aardgas, die 43 % vertegenwoordigt van het finaal energieverbruik in 2018. Deze is gevolgd door elektriciteit (26 %), brandstof (21 %) en stookolie (6 %).

Verdeling van het eindverbruik per bron in 2018



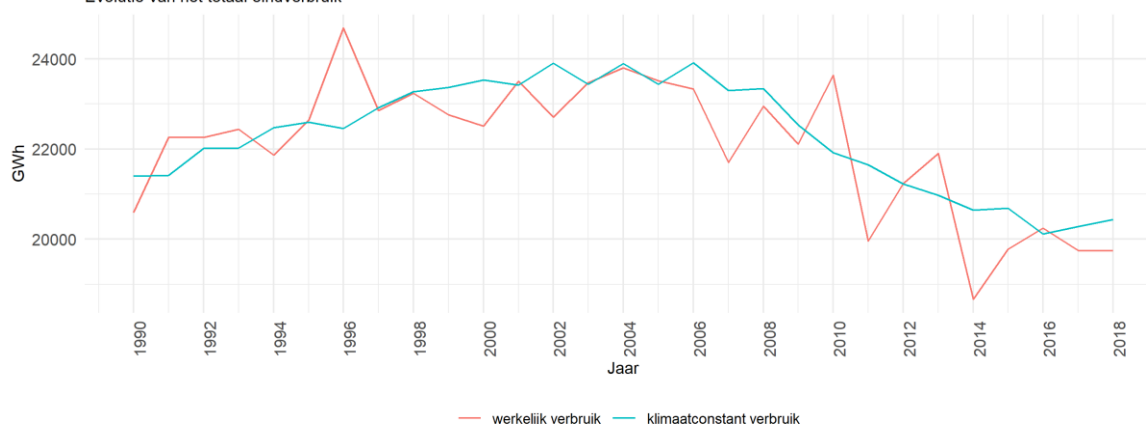
Verdeling van het eindverbruik per bron en van 1990



## HET KLIMAAT, EEN SLEUTELFACTOR VAN HET VERBRUIK

Het energieverbruik gelinkt met verwarming kan van een jaar tot de andere sterk verschillen omwille van de variaties in het klimaat (zachte of strenge winters). Men kan het effect van die klimaatvariatioes afvlakken om de aandacht te trekken op de evolutie van het eindverbruik gelinkt met de andere factoren (aantal gebruikte woningen, energieprestaties, uitrusting, ...).

Evolutie van het totaal eindverbruik



Voor meer informatie kunt u terecht op de website van Leefmilieu Brussel:  
<https://www.environnement.brussels>

